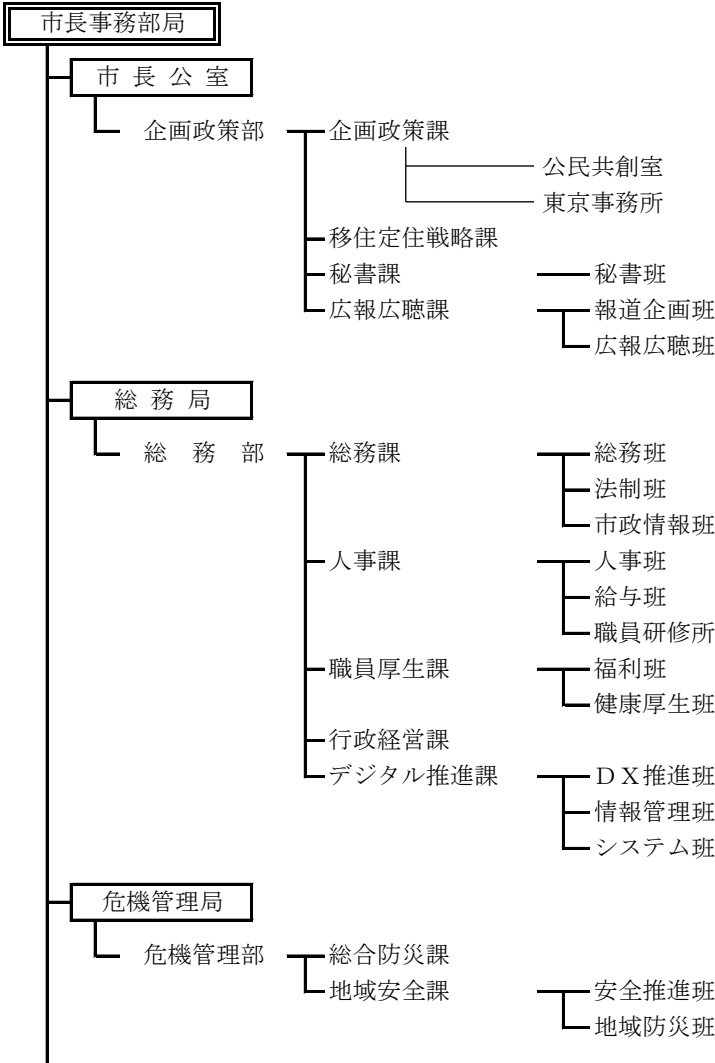
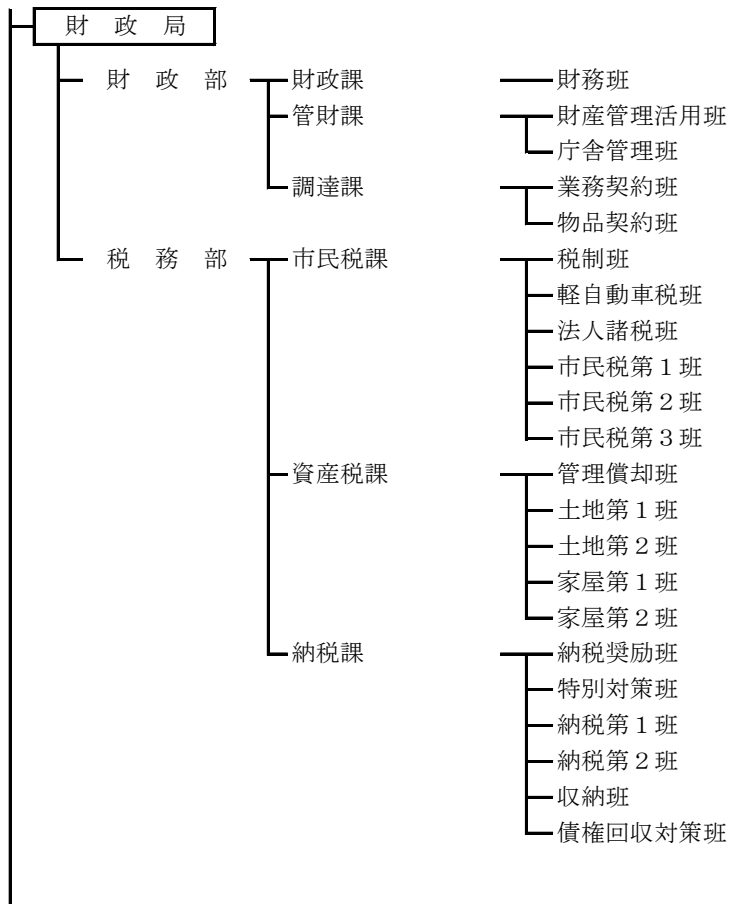
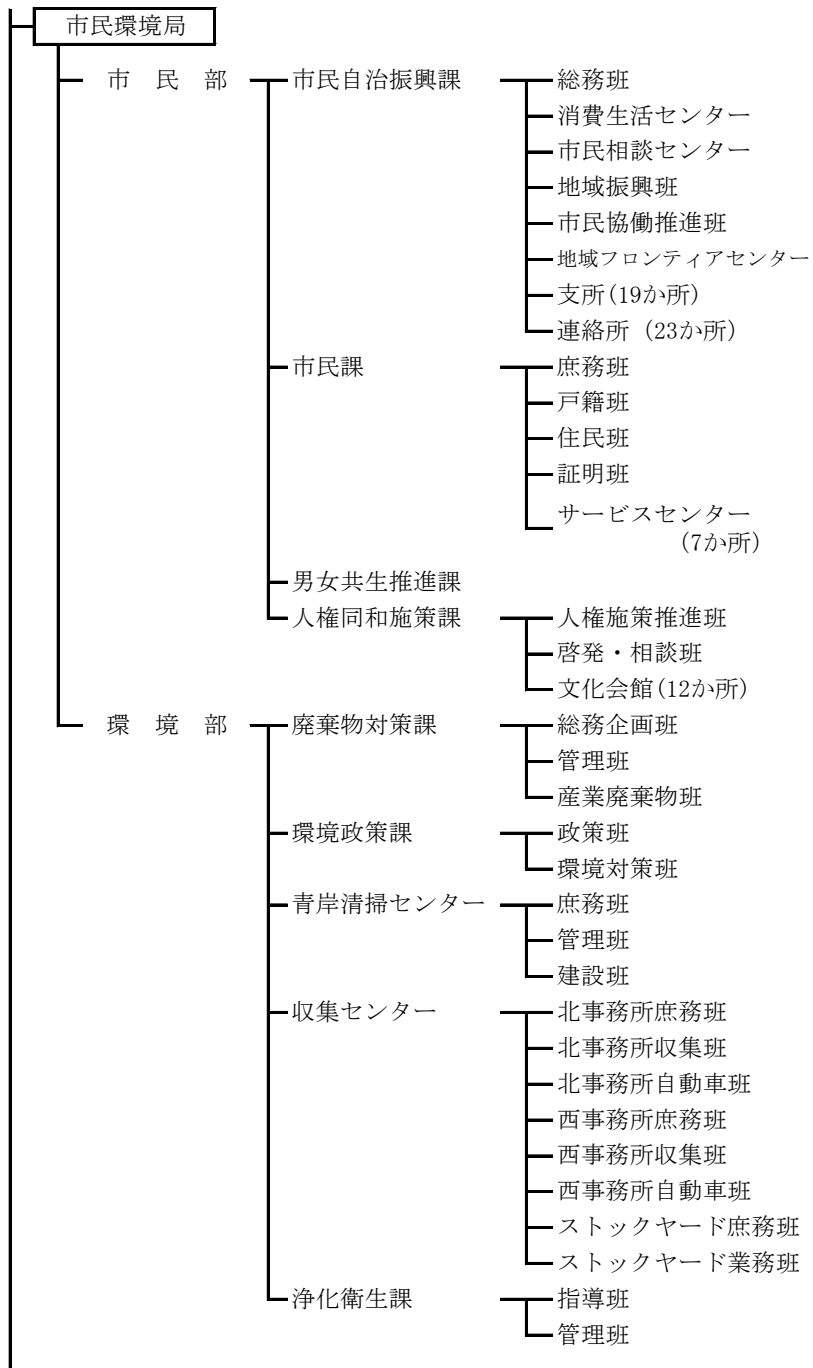
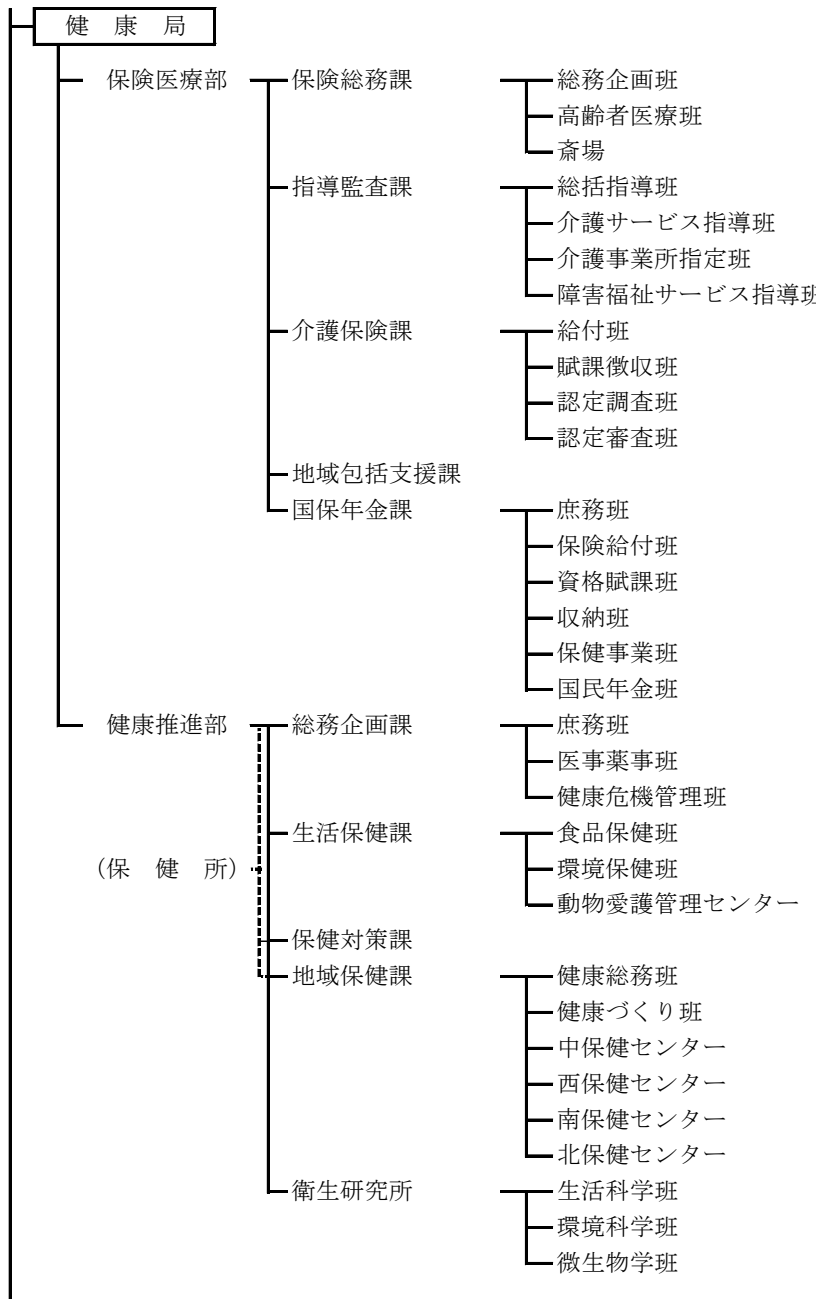


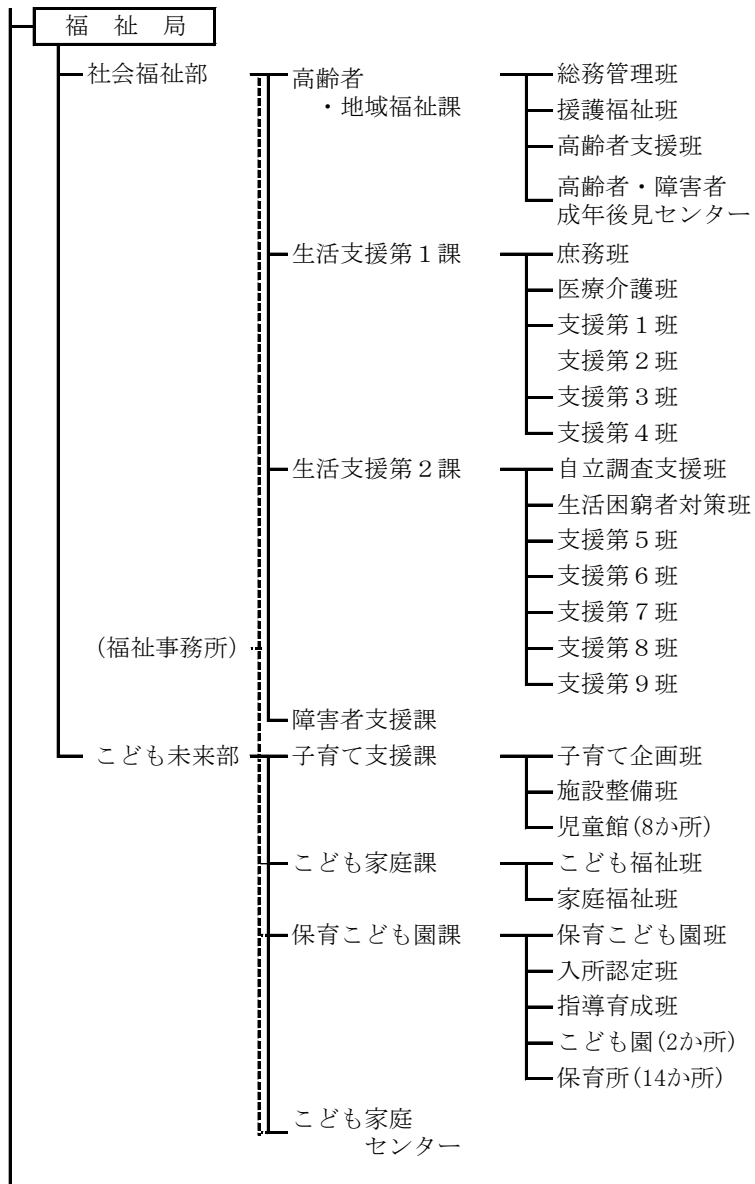
和歌山市行政機構図
(令和6年4月1日)

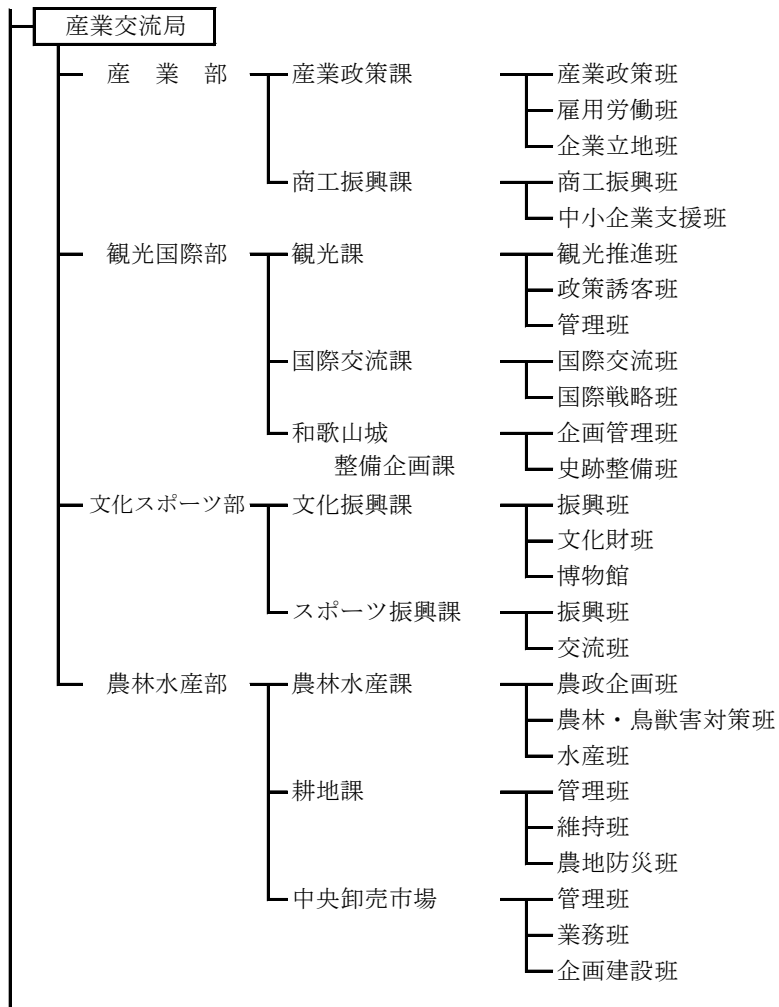


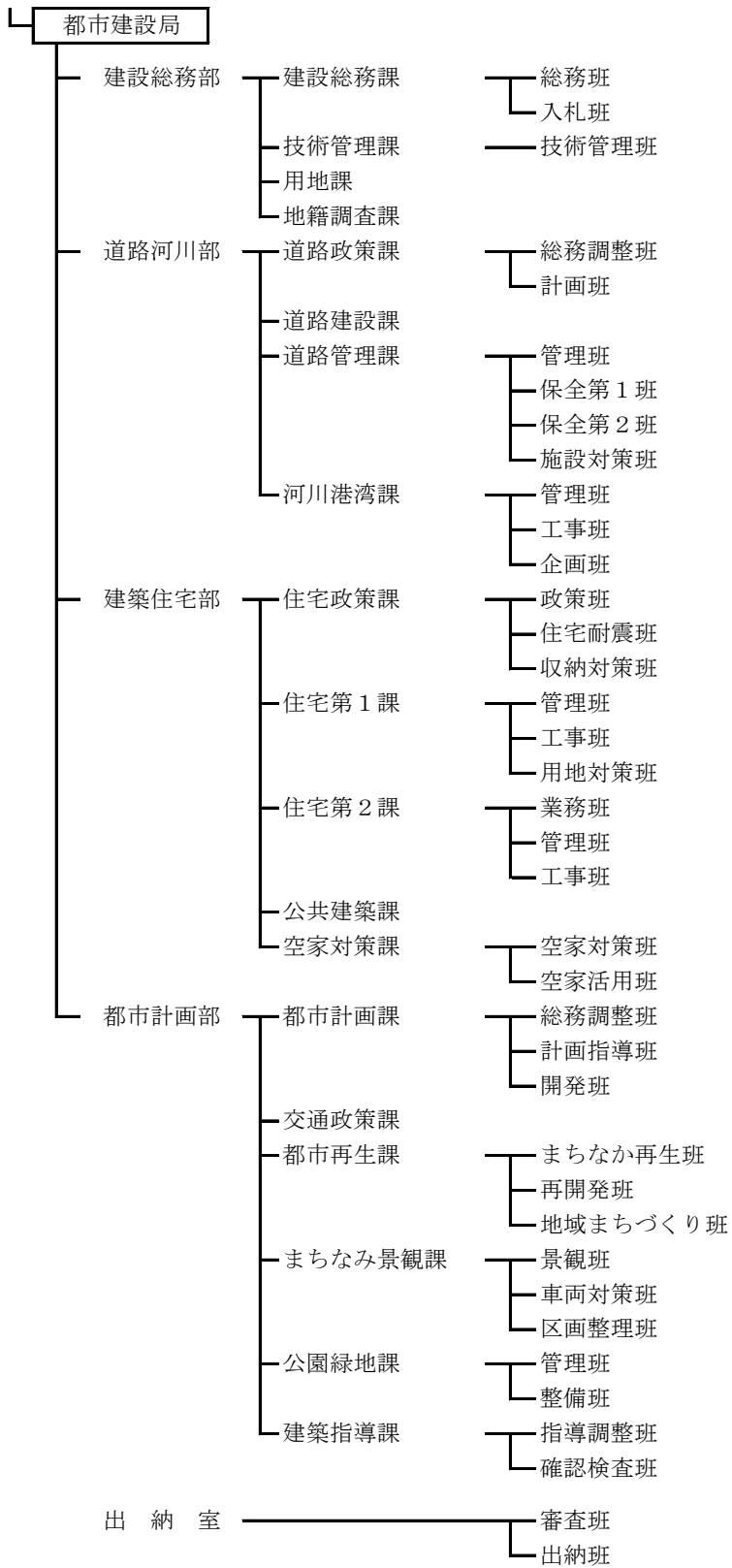












議 会

事 務 局

- 議会政策課
- 秘書広報課

- 政策第1班
- 政策第2班
- 秘書広報班

公 營 企 業

企 業 局

經營管理部

- 企業総務課
- 契約課
- 経理課
- 営業課
- 技術管理課

- 総務情報班
- 職員班
- 工事契約班
- 調達班
- 経理班
- 財務経営班
- 料金班
- 給水装置班
- 量水器班

水道工務部

- 水道企画課
- 管路整備課
- 維持管理課
- 上・工業用水道管理課

- 水道企画班
- 水道施設班
- 計画班
- 管路第1班
- 管路第2班
- 管理班
- 維持第1班
- 維持第2班
- 管理班
- 加納浄水場
- 出島浄水場
- 水質試験事務所
- 六十谷第1・第2浄水場

下水道部

- 下水道企画建設課
- 下水道管理課
- 終末処理場管理課
- 下水道施設課

- 企画班
- 計画班
- 設計班
- 建設班
- 管理班
- 施設班
- 工事班
- 水質管理班
- 中央終末処理場
- 和歌川終末処理場
- 北部終末処理場
- 施設班
- 設備班

消防局

消防総務課

- 総務企画班
- 消防団班
- 人事班
- 経理班

予防課

- 予防調査班
- 設備班
- 査察班
- 危険物保安班

警防課

- 消防対策班
- 救急救助班
- 監察指導班

指令課

- 指令第1班
- 指令第2班
- 指令第3班

中消防署

- 予防班
- 警防第1班
- 警防第2班
- 救急救助第1班
- 救急救助第2班

南分署

宮前出張所

東消防署

- 予防班
- 警防第1班
- 警防第2班
- 救急救助第1班
- 救急救助第2班
- 四箇郷出張所
- 河南出張所

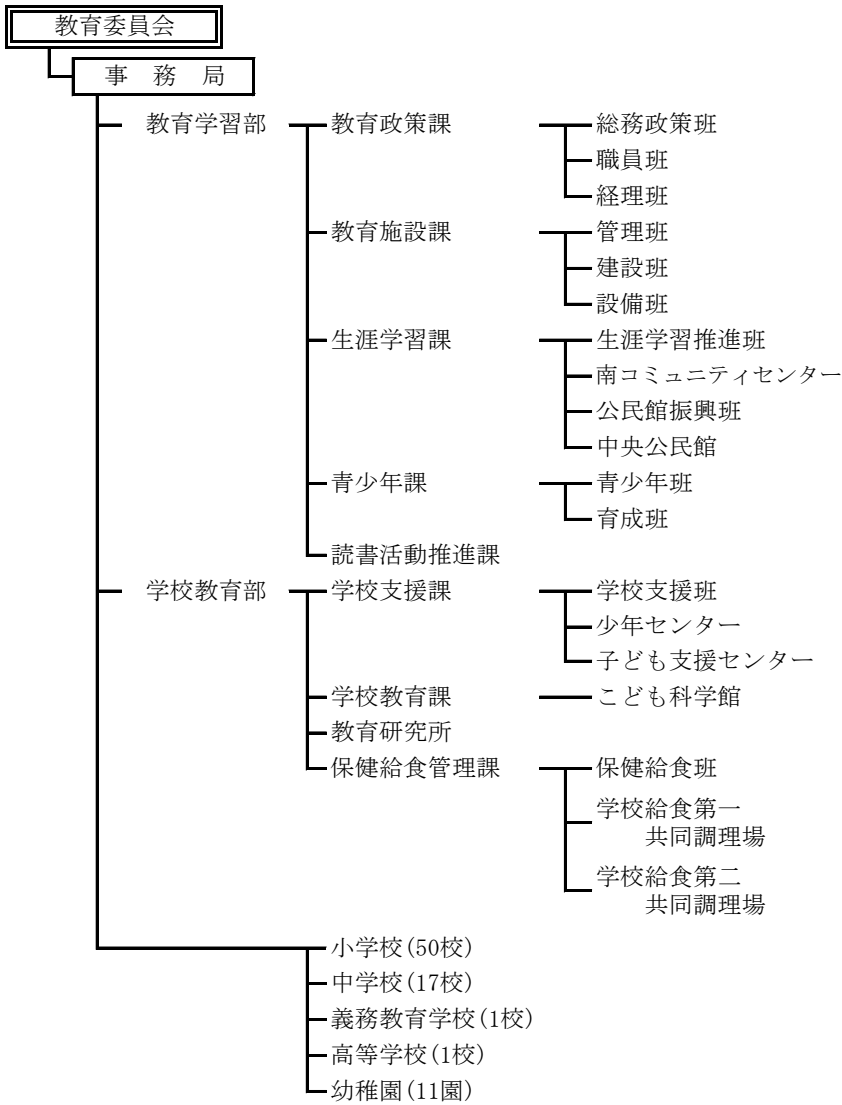
岡崎分署

北消防署

- 予防班
- 警防第1班
- 警防第2班
- 救急救助第1班
- 救急救助第2班
- 加太出張所

紀伊分署

鳴滝出張所



監査委員
事務局

選挙管理委員会
事務局

人事委員会
事務局

農業委員会
事務局

固定資産評価
審査委員会 事務局