

和 公 建 号 外
令和元年12月24日
(2019年)

和歌山市 都市建設局
建築住宅部 公共建築課長

質 問 回 答 書

令和元年12月17日付けで質問のあったことについて、次のとおり回答します。

年 度	令和1年度 第19000204号
工 事 (業 務) 番 号	(仮称) 和歌山市営北駐車場新築工事
工 事 (業 務) 名	
工 事 (業 務) 場 所	和歌山市九番丁8番外
質 問 事 項	回 答 事 項
1. 工事設計書NO.14 根切り 1,683m ³ 根切り 584m ³ とありますが、1,683m ³ は南棟、584m ³ は北棟で宜しいですか。また、床付け 384m ² は北棟、141m ² は南棟、積み込み 1,683m ³ は北棟、159m ³ は南棟で宜しいですか。	1. 結構です。
2. 工事設計書NO.14 建設発生土処分 1,056m ³ とありますが、北棟1,683m ³ 、南棟 159m ³ の建設発生土処分ではないでしょうか。(合計1,842m ³) 精算対象として頂けるのでしょうか。	2. 建設発生土処分は1,842m ³ となります。施工計画書提出時に受注者と協議対象とします。なお、入札時は工事設計書のとおり積算してください。
3. 工事設計書NO.15 親杭自立式 H-350×150 L=7.0 とありますが、H-300×150が正ではないでしょうか。ご指示下さい。	3. その通りです。 H-300×150を正とします。
4. 工事設計書NO.19 補強筋材料費 WD35 L=1230mmと明記されていますが、S-10図より、L=1410mmが正ではないでしょうか。ご指示下さい。	4. S-10図を正とします。

5. 工事設計書NO.22 デッキコンクリート膨張材 1式とありますが、乾燥収縮用の仕様で宜しいですか。また、土間コンクリートに膨張材が無いので、カッター切は必要ではないでしょうか。S-27図に土間誘発目地詳細が描かれています。精算対象として頂けるのでしょうか。ご指示下さい。

6. 工事設計書NO.22 雑コンクリート 47.4m³とありますが、どの部分のコンクリートでしょうか。ご指示下さい。

7. 工事設計書NO.22 構造体補正值は下記と考えると宜しいですか。

- ・基礎コンクリート $F_m=24N+S$
- ・デッキコンクリート $F_m=21N+S$
- ・土間コンクリート $FC=21N$ (構造体補正值無し)
- ・雑コンクリート $FC=21N$ (構造体補正值無し)

8. 工事設計書NO.29 耐火二層管 $\phi 75$ 、 $\phi 125$ とありますが、A-09図 東面にTMVP75とありますが、耐火二層管の事でしょうか。また、 $\phi 125$ が見当たらないですが、どこにあるのでしょうか。

9. A-11図 4階平面図 1X6・1Y1通りに、VP125と明記されていますが、どこのドレインからの接続でしょうか。ご指示下さい。

10. 工事設計書NO.32 三方枠 1700×2100 17.9m²とありますが、5ヶ所と読み替えば宜しいですか。

11. 工事設計書NO.32 階段1 壁付手摺 H=650,850 2段 溶融亜鉛メッキ とありますが、壁付け手摺の仕様が不明です。仕様をご指示下さい。

5. 膨張材の仕様はその通りです。土間コンクリート部については設計書NO.23に記載の誘発目地20mm×25mmにて計上しています。幅については、受注者との協議対象とします。なお、入札時は工事設計書のとおり積算してください。

6. 屋上パラペット、2~6F駐車場パラペット、2~6F EV周り・PS周り立上り、6~RF 駐車場パラペット、各階移動式粉末消火器部、受水槽付ポンプ基礎、内部柱脚、外周柱、発券精算機基礎、目隠しスクリーン基礎、内・外部階段踏面です。

7. 結構です。

8. A-08図からA-12図の1X8通1Y3~1Y4通に記載のTMVP75が耐火二層管 $\phi 75$ です。また、A-12図 2X1通付近1Y5~1Y6通グレーチングより外壁縦樋VP125へ向かう点線のよび樋が耐火二層管 $\phi 125$ です。

9. 誤記ですので不要です。

10. 1F2ヶ所、2~4F3ヶ所と読み替えてください。

11. スチール製 $\phi 34$ 、ブラケット $\phi 12@900$ です。

1 2. 工事設計書NO.30 EXP.J アルミ製 耐火1時間 52.8m とありますが、A-30図 外壁+外壁コーナーの数量でしょうか。また、躯体スキマ270以上と明記されていますが、S-15図では、EXP.Jスキマ250と明記され相違しています。どちらが正でしょうか。ご指示下さい。

1 3. S-13図 北棟・南棟 基礎コンクリート取合、干渉材が必要と思われるが、ご指示下さい。精算対象として頂けるのでしょうか。

1 4. A-13図 ポスターケースが3か所 明記されていますが、図面に詳細図がありません。詳細を頂けないでしょうか。宜しくお願い致します。

1 5. A-17図 1階床 EXP.Jが描かれていませんが、必要と思われる。工事設計書NO.32 EXP.Jカバー 68.8mとありますが、2~RFの床の数量と考えれば宜しいですか。1階床 EXP.Jは、精算対象として頂けるのでしょうか。

1 6. A-17図 RF EXP.J 樋が描かれていますが、どこの樋に接続でしょうか。ご指示下さい。

1 7. S-31図 1Y4通 ガードレールと明記されていますが、横材を意味しているのでしょうか。250KN転落防止柵と鋼材の大きさが違うように思われます。A-12図では、1Y4通に太い線で描かれています。A-16図 Y2-Y2断面図では、H1800程の線が描かれています。どのように考えれば宜しいですか。1Y4通も250KN転落防止柵と考えれば宜しいですか。

1 8. A-08図 1Y6・1X6~1X7通間にガードレールと明記されていますが、必要でしょうか。必要な場合、ガードレール基礎の詳細及びガードレール設置範囲をご指示下さい。また、精算対象として頂けるのでしょうか。

1 2. 工事設計書NO.30 EXP.Jは外壁+外壁の数量です。スキマについては、構造図が正ですので250で積算してください。

1 3. 必要ないと考えています。

1 4. 別添 別図1を参照してください。

1 5. 1階床は必要ないと考えていますので2~RF床の数量で積算してください。

1 6. 2X1通より西、2Y1通のVP125に接続します。

1 7. S-31図、A-16図Y2-Y2断面図が誤記です。全て250KN転落防止柵と考えてください。

1 8. 必要です。250KN転落防止柵とお考えください。

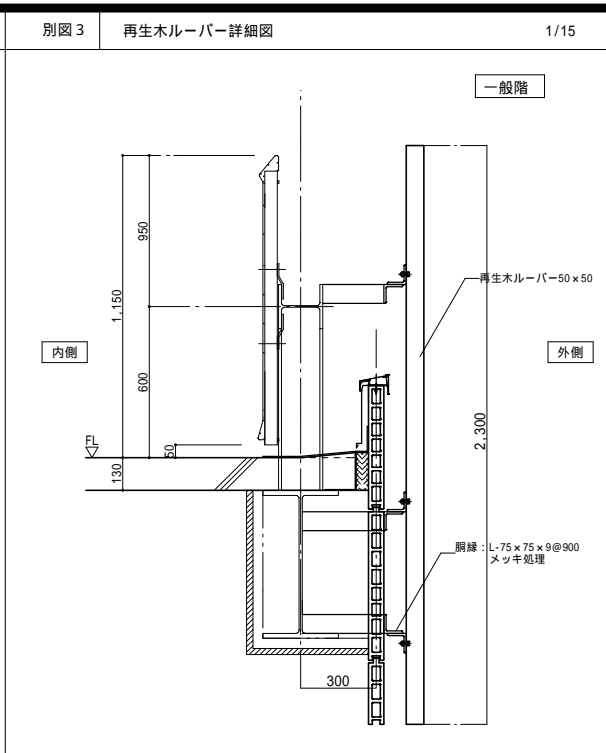
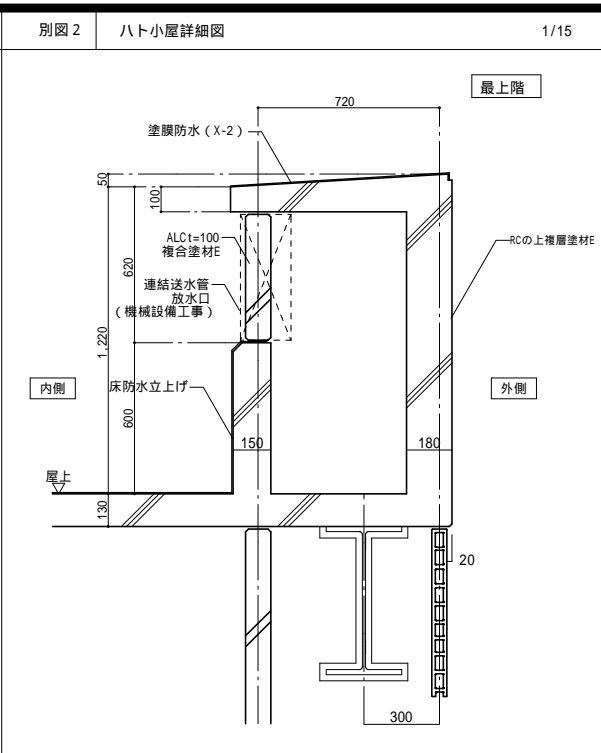
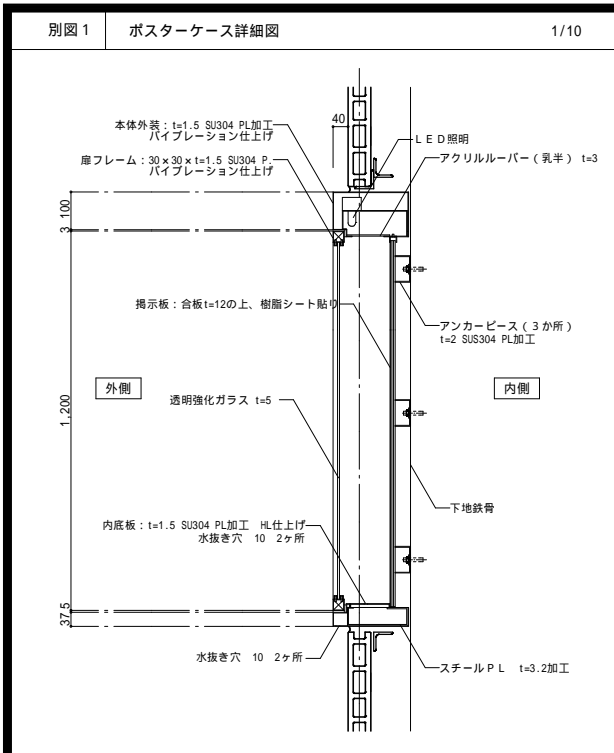
<p>19. 工事設計書NO.30 人口木ルーバー 32.2m²とありますが、図面に明記されていません。A-13図 東立面に描かれているのが人口木ルーバーでしょうか。取付詳細図を頂けないでしょうか。また、参考品番をご指示下さい。</p> <p>20. 工事設計書NO.30 排水溝 メッキ鋼板製 200×200 21.6mとありますが、A-30図 09 詳細図のようにウレタン塗膜防水ではないのでしょうか。どちらが正でしょうか。ご指示下さい。</p> <p>21. 工事設計書NO.32 カーブミラー天井付が23ヶ所ありますが、A-12図 階段1付近に1ヶ所描かれていますが、天井が無いように思われます。仕様変更を考慮ののでしょうか。ご指示下さい。また、屋上にカーブミラーが各所にありませんが宜しいでしょうか。</p> <p>22. 工事設計書NO.32 天井 軽鉄下地 5,817m²ですが、一般仕様と考えれば宜しいですか。(耐風圧仕様等は不要でしょうか。) 工事設計書NO.32 壁 軽鉄下地に開口補強の明細がありません。A-19図より、開口補強があります。精算対象として頂けるのでしょうか。</p> <p>23. A-25図 CW-1 W490×H17,600で描かれていますが、工事設計書NO.36 H14,500が正と考えれば宜しいですか。</p> <p>24. 工事設計書NO.46,47 に消火器ボックス 外部用 内部用とありますが、ABC10型用でしょうか。参考品番をご指示下さい。また、消火器は別途工事でしょうか。ご指示下さい。</p> <p>25. A-12図 1X2通にハト小屋が描かれていますが、詳細が不明です。詳細をご指示下さい。また、全面パネル仕上と明記されています。精算対象として頂けるのでしょうか。</p>	<p>19. A-13図 東立面1Y3~1Y6通ビロティ・店舗上部外壁面の格子状が人工木ルーバーです。別添 別図3を参照してください。 (株)ABC KD-5050同等品としてください。</p> <p>20. ウレタン塗膜防水であり、排水溝 メッキ鋼板製は必要ありません。しかしながら、二重に仕上げを拾っているため、受注者との協議対象とします。なお、入札時は工事設計書のとおり積算してください。</p> <p>21. 天井が無い1ヶ所については、受注者との協議対象とします。屋上は図面どおりで結構です。なお、入札時は工事設計書の数量で積算してください。</p> <p>22. 一般仕様としてください。壁 軽鉄下地開口部補強については、受注者と協議対象とします。なお、入札時は工事設計書のとおり積算してください。</p> <p>23. A-25図が誤記であり、工事設計書が正です。</p> <p>24. ABC10型用です。消火器は別途です。</p> <p>25. 別添 別図2を参照してください。全面ではなく前面が正です。</p>
---	---

<p>26. A-25図 建具表(1) STW-1・STD-1・SHW-1～10に、メーカー仕様・メーカー指定品と明記されていますが、参考メーカー・参考品番をご指示下さい。</p> <p>27. 工事設計書NO.32 天井開口補強が、電気設備工事・機械設備工事における開口補強費が計上されていません。別途精算対象工事と考えれば宜しいですか。</p> <p>28. 工事設計書NO.45 廻り縁が無いように思われます。梁けい酸カルシウム板 t20との取り合いには塩ビコ型の廻り縁は不要でしょうか。また、精算対象として頂けるのでしょうか。</p> <p>29. A-30図 部分詳細図(1) 外周部柱・内部柱 各階にH600の柱根巻コンクリートが必要と考えれば宜しいですか。A-17図 矩計図は間違いと考えれば宜しいですか。(H900で描かれています。)</p> <p>30. A-30図 部分詳細図(1) 内部柱 耐火被覆要領図より、柱廻りは、ALCt50はスラブ下迄と考えないのでしょうか。ご指示下さい。また、工事設計書数量は、天井迄の数量でしょうか。</p> <p>31. S-01図 ロックウール吹付部分には、鉄骨錆止め塗装は不要でしょうか。ご指示下さい。</p> <p>32. A-05図 1階腰壁仕上 アクリル系塗材(マチックコート左官工法)と明記されていますが、工事設計書NO.33では巾木撥水材吹付となっております。どちらが正でしょうか。アクリル系塗材(マチックコート左官工法)が正の場合、精算対象として頂けるのでしょうか。</p>	<p>26. 参考メーカーは、三和シャッターです。参考品番は、 STW-1：ファイヤードS STD-1：ニューシティフロント SHW-1～10：防煙パネルBPU です。</p> <p>27. A-31図 天井詳細図に各階の点検口数(機械設備・電気設備含)を記載していますが、誤記があります。5F 駐車場に60とありますが必要ありませんので0とし、工事設計書の数量で積算してください。</p> <p>28. 不要です。</p> <p>29. H=900は誤記です。 H=600が必要です。</p> <p>30. 柱廻りは、スラブ下まで被覆が必要です。天井迄の数量ですので、施工計画書・施工図作成時に受注者との協議とします。なお、入札時は工事設計書のとおり積算してください。</p> <p>31. 不要です。</p> <p>32. A-05図 誤記です。 撥水材吹付としてください。</p>
--	--

<p>33. A-05図 マーキング・サイン欄で、コーナーガードと明記されていますが、コーナーガードが図面にありません。不要なのでしょうか。必要な場合は、精算対象として頂けるのでしょうか。</p>	<p>33. 不要と考えています。</p>
<p>34. 工事設計書NO.34 内部で複層塗材EALC面・ECP面とありますが、内壁側に吹付は必要なのでしょうか。ご指示下さい。</p>	<p>34. 各階の駐車場から見える壁ですので仕上げが必要と考えています。工事設計書のとおり積算してください。</p>
<p>35. A-30図 部分詳細図(1) 01 ECP t 60に対して、防水を立ち上げ、水切りガルバリウム鋼板で納めるように描かれていますが、標準納まりでこのような納まりがあるのでしょうか。変更となった場合は、精算対象として頂けるのでしょうか。</p>	<p>35. 標準納まりではありません。施工計画書・施工図作成時に受注者との協議対象とします。なお、入札時は工事設計書のとおり積算してください。</p>
<p>36. A-30図 部分詳細図(1) 02 手摺詳細図-2で、鋼材に対して曲げプレートでメッシュフェンスをはさみこみ（下ルーズ）と明記され描かれていますが、固定出来ていないと思われます。どこかでこのような納まりで施工をされたのでしょうか。また、変更となった場合、精算対象として頂けるのでしょうか。</p>	<p>36. 固定は可能です。 別添 フェンス写真①、②を参照してください。</p>
<p>37. A-13図 転落防止メッシュフェンスの外側に鋼材横使いが描かれていますが、南面・東面のECP部分には描かれていません。ECP部分もALC部分同様に必要と考えれば宜しいですか。</p>	<p>37. 図への記載漏れです。同様に必要です。</p>
<p>38. A-17図 外壁 OPEN部分から雨が侵入し、ALCと・スラブコンの隙間から、水が浸入し、下階のボード・けい酸カルシウム板 t 20に漏水が発生するようと思われます。変更が生じた場合、精算対象として頂けるのでしょうか。</p>	<p>38. A-30図 部分詳細図(1) 01 ECP t 60と同様の仕上げにて数量計上しております。問35にて回答のとおりとしてください。</p>
<p>39. K-03図 仮設計画図(3)が描かれていますが、レッカーのアウトリガーが張り出されていません。張り出す為には、全面道路を通行止めにする必要があると思われます。通行止めが可能と考えても宜しいですか。</p>	<p>39. 鉄骨建方計画図等を用い、警察・市道路管理課・電力供給会社との綿密な協議を行い仮設計画を作成してください。通行止めが可能か否かについては、警察に判断を仰ぐ必要があります。</p>

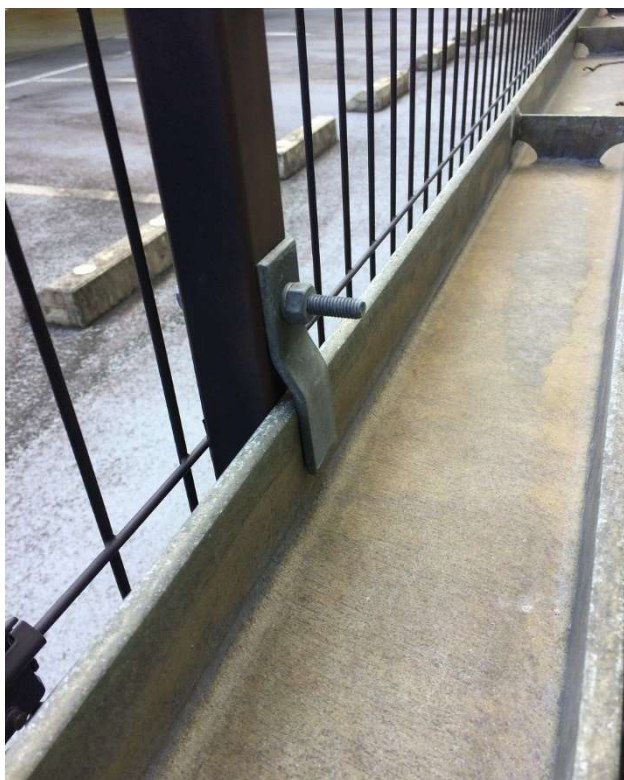
<p>40. K-03図 仮設計画図(3)が描かれていますが、仮囲いH3000が道路に設置で描かれていますが、H型鋼基礎による設置と考えるのでしょうか。控えにも必要な為、300×150×10×15 2列が必要となります。精算対象として頂けるのでしょうか。</p> <p>41. 工事設計書NO.67 交通誘導員 1式とありますが、人数をご指示下さい。(常駐1人とお考えでしょうか。)</p> <p>42. 工事設計書NO.29 軒樋 高耐食メッキ鋼板 t0.6曲加工とありますが、A-30図では、t1.6で描かれています。T1.6が正でしょうか。ご指示下さい。</p> <p>43. A-30図-01に描かれているECP取付用 [-100×50メッキ鋼材が工事設計書に無いように思われます。精算対象として頂けるのでしょうか。ご指示下さい。</p> <p>44. 工事設計書NO.25 通しアングル(縦定規)、取付ピースが溶融亜鉛メッキと明記されていますが、どの範囲で必要でしょうか。また、内部側の見え掛りアングルは、錆止めのみままでしょうか。(塗装工事に明細がありません。) ご指示下さい。</p> <p>45. A-30図-08,12 EXP.J詳細図(床+床)とR階照明架台詳細図は、工事設計書 本体鉄骨工事に含まれているのでしょうか。含まれていない場合は、精算対象として頂けるのでしょうか。ご指示下さい。</p> <p>46. A-31図 ライン引の詳細図より、アクリル樹脂塗料と明記されていますが、コンクリート面は、一般的な溶融式と考えれば宜しいですか。ご指示下さい。</p>	<p>40. 問39と同様で警察にて判断を仰ぐこととなります。道路上の安全対策については、決定した仮設計画により受注者との協議対象とします。なお、入札時は工事設計書のとおり積算してください。</p> <p>41. 工期内に必要なとする人数を計上し積算してください。</p> <p>42. t1.6を正とします。</p> <p>43. 工事設計書NO.25に記載しています。</p> <p>44. 外気に接する部分としてください。また、内部見え掛り部はメッキ品とします。</p> <p>45. 含んでいます。</p> <p>46. アクリル樹脂塗料とします。</p>
--	--

<p>47. A-17図 外壁OPEN部にOPEN枠は不要でしょうか。OPEN枠無しでどのように納めるのでしょうか。ご指示下さい。</p> <p>48. S-30図 デッキコンクリート CDメッシュと明記されていますが、工事設計書NO.21では、溶接金網と明記され相違しています。CDメッシュが正の場合は、精算対象として頂けるのでしょうか。ご指示下さい。</p> <p>49. A-17図 転落防止柵 溶接亜鉛メッキ仕上とありますが、本体鉄骨工事にメッキの項目がありません。メッキが必要と考えるのでしょうか。精算対象として頂けるのでしょうか。ご指示下さい。</p> <p>50. A-17図 外壁側 梁けい酸カルシウム板 t20ですが、風の吹上により雨がかりとなると思われますが、外部用の仕様で考える必要は無いのでしょうか。ご指示下さい。</p> <p>51. K-03図仮設計画図(3)より、敷地南側の道路境界線に電柱・電線がありますが、鉄骨建方に影響を及ぼすと考えられます。電線の高さはわからないのでしょうか。</p>	<p>47. 小口フラット品（凸部カット品）を使用してください。</p> <p>48. CDメッシュ 径6.0 100×100が正ですが、工事設計書NO.21には150目となっております。受注者との協議対象とします。なお、入札時は工事設計書のとおり積算してください。</p> <p>49. 仕上げが項目抜けしています。A-17図 溶融亜鉛メッキ仕上とありますが、工事施工中にて受注者との協議対象とし、塗装（DP）仕上げに変更したいと考えています。なお、入札時は工事設計書のとおり積算してください。</p> <p>50. 1時間耐火仕様は必要です。施工計画書作成時、受注者との協議対象とします。なお、入札時は工事設計書のとおり積算してください。</p> <p>51. 現地をご確認ください。</p>
---	--



工事名	(仮称)和歌山市宮北駐車場新築工事	DATE	A-1 1/15	DRAWING NO.
図面名	部分詳細図(別図)	SCALE	A-3 1/30	
和歌山市都市建設局 建築住宅部公共建築課				

フェンス写真 ①



フェンス写真 ②

