



|     |                  |
|-----|------------------|
| 担当課 | 和歌山城整備企画課        |
| 担当者 | 山路・森本・内田         |
| 電話  | (073) 435 - 1044 |
| 内線  | 3836             |

## 和歌山城天守閣について



### 1 耐震診断結果

一般財団法人日本建築防災協会による「既存鉄筋コンクリート造建築物の耐震診断基準(2017年改訂版)」に定める第2次診断法及び「木造住宅の耐震診断と補強方法(2012年改訂版)」に定める限界耐力計算法により判定を行いました。**別紙に参考数値**

和歌山城天守閣は、震度6強から7の大地震時の耐震性能が不足していることが判明し、一般的な構造耐震指標であるIs値は、大天守閣では1階の0.18が最小値となり、倒壊又は崩壊する危険性が高いと判定されました。

### 2 今後の方向性について

この診断結果を踏まえ、木造再建か、耐震補強か、現状維持かなどの検討を早急に進めます。

- ・ 市内のプロジェクトチームを4月25日に設置
- ・ 史跡和歌山城保存整備委員会を5月に開催予定

### 3 当面の対策として(来場者への周知、避難誘導)

避難場所への誘導経路を示した貼り紙等を掲示するとともに、地震発生時には係員による避難誘導を行っていきます。

#### 《参考》

全国城郭管理者協議会登録47城のうち、耐震診断実施済25城、未実施17城。  
耐震診断実施済のうち補強工事实施済9城、未実施16城。(平成29年度末現在)

参考数値

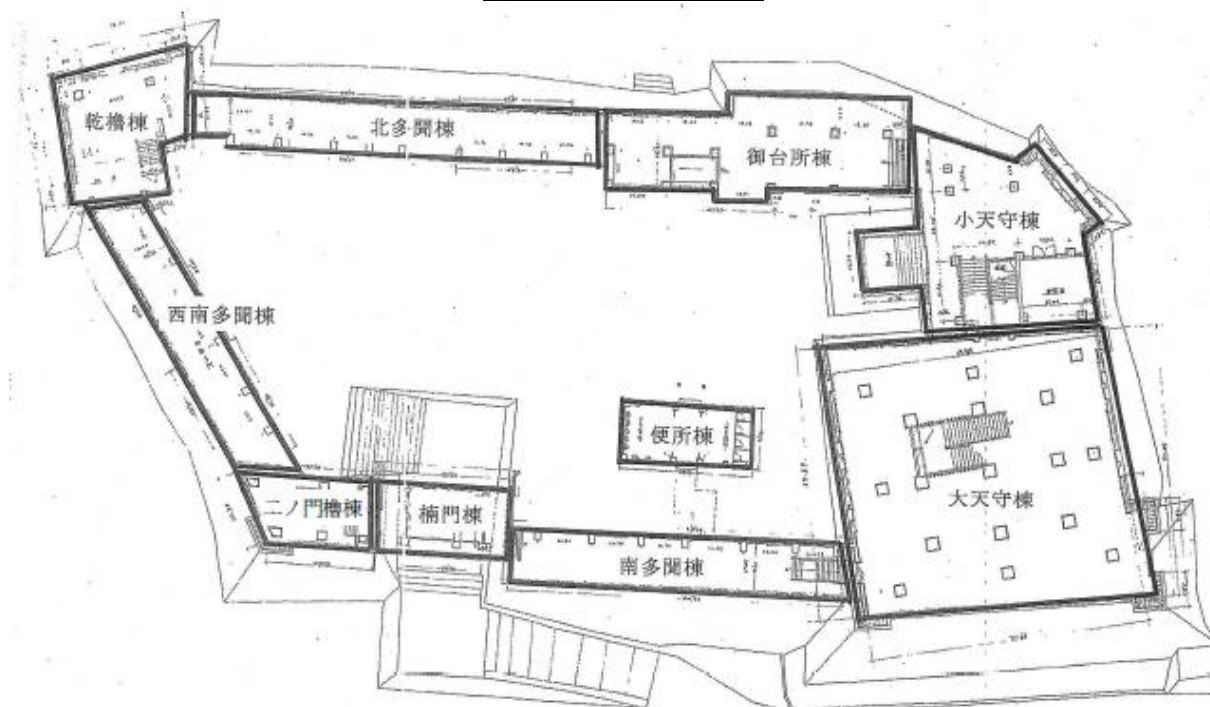
| 棟名     | 階  | X方向(東西方向) |         | Y方向(南北方向) |         |
|--------|----|-----------|---------|-----------|---------|
|        |    | Is値       | CTU・SD値 | Is値       | CTU・SD値 |
| 大天守閣   | 3階 | 0.68      | 0.72    | 0.62      | 0.65    |
|        | 2階 | 0.27      | 0.28    | 0.40      | 0.42    |
|        | 1階 | 0.18      | 0.19    | 0.20      | 0.19    |
|        | 地階 | 0.78      | 0.82    | 0.73      | 0.76    |
| 小天守閣   | 2階 | 1.55      | 1.63    | 1.33      | 1.40    |
|        | 1階 | 0.59      | 0.32    | 0.74      | 0.44    |
| 御台所    | 2階 | 0.82      | 0.91    | 0.49      | 0.46    |
|        | 1階 | 2.06      | 2.29    | 1.28      | 1.18    |
| 乾櫓     | 2階 | 0.45      | 0.22    | 0.45      | 0.22    |
|        | 1階 | 0.32      | 0.35    | 0.29      | 0.32    |
| 二の門櫓   | 2階 | 0.89      | 1.09    | 0.93      | 1.03    |
|        | 1階 | 0.31      | 0.32    | 0.12      | 0.21    |
| 北多聞    | 1階 | 3.05      | 3.38    | 0.85      | 0.41    |
| 西南多聞   | 1階 | 1.96      | 2.18    | 0.21      | 0.24    |
| 南多聞    | 1階 | 2.53      | 2.81    | 0.30      | 0.33    |
| 全棟の最小値 |    | 0.18      | 0.19    | 0.12      | 0.19    |

| 棟名 | 階数 | X方向                |                   | Y方向                |                   |
|----|----|--------------------|-------------------|--------------------|-------------------|
|    |    | 損傷限界変形角<br>1/120以下 | 安全限界変形角<br>1/15以下 | 損傷限界変形角<br>1/120以下 | 安全限界変形角<br>1/15以下 |
| 楠門 | 2階 | 1/135              | 1/20              | 1/81               | 1/12              |
|    | 1階 | 1/199              | 1/27              | 1/119              | 1/26              |

建築物の耐震改修の促進に関する法律における技術的指針では、次のようにうたわれています。

|                                |                                   |
|--------------------------------|-----------------------------------|
| Is値 0.3未満 又は<br>CTU・SD値 0.15未満 | 大規模な地震の振動及び衝撃に対して倒壊又は崩壊する「危険性が高い」 |
|--------------------------------|-----------------------------------|

和歌山城天守閣配置図



## ○プロジェクトチーム構成課

政策調整課・総合防災課・財政課・障害者支援課・観光課・文化振興課  
公共建築課・都市計画課・建築指導課・教育施設課・和歌山城整備企画課

## ○史跡和歌山城保存整備委員会委員

| 氏名     | 役職              |
|--------|-----------------|
| 田中 哲雄  | 姫路市日本城郭センター名誉館長 |
| 藤本 清二郎 | 和歌山市文化財保護委員会委員  |
| 北垣 聰一郎 | 石川県金沢城調査研究所名誉所長 |
| 平井 聖   | 東京工業大学名誉教授      |
| 八木 清勝  | 和歌山市文化財保護委員会委員  |
| 原 一起   | 和歌山市教育長         |
| 有馬 專至  | 産業交流局長          |
| 沼丸 晴彦  | 観光国際部長          |