

わかやま こども市報

令和2年10月1日発行 No.193

編集・発行／和歌山市 広報広聴課

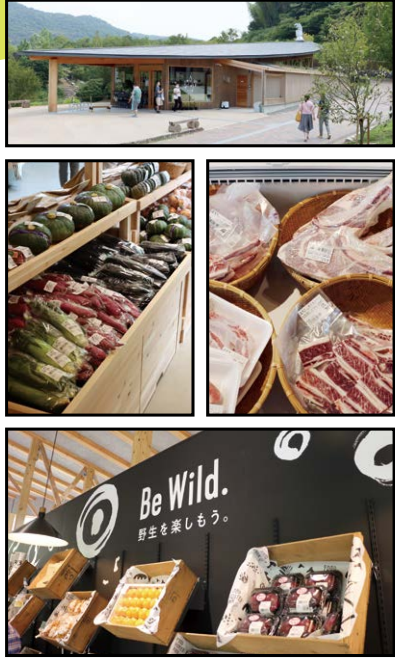
〒640-8511 和歌山市七番丁23 TEL 435-1009

おなじみの四季の郷公園が 『食・農・体験』がテーマの「道の駅」にリニューアル!

みんなに親しまれてきた四季の郷公園が、和歌山市で初めての道の駅として生まれ変わりました。公園全体のグランドオープンはまだ先ですが、今回はリニューアル第1弾として、生まれ変わった入口部分の『FOOD HUNTER PARK』をご紹介します!



水の市場



●農産物直売所
池に沿って建てられた「水の市場」。ここでは地元農家さんが育てた野菜や果物、お肉、ここにしかないオリジナル商品などが売られています。市場で売られている骨付き肉やソーセージなどはバーベキューエリアに持ち込んで食べることもできます!



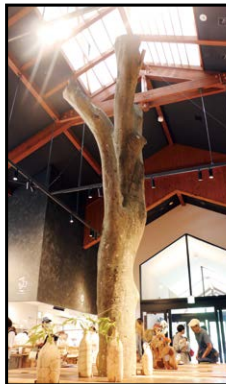
木の庭

道の駅の入口で迎えてくれるシンボルツリーは、「石抱きのアコウの木」。大きな石をアコウの根が抱き込んで成長している姿に、自然の力強さを感じます。



火の食堂

●地域食材レストラン
テーブルの真ん中に大きな木が見守るように建てられた「火の食堂」。ここでは、手作りの電(おくどさん)で炊いたご飯と和歌山ならではのおかずが味わえる食堂「炊所(かぎしょ)」、ドーナツやケーキなどを楽しめる「焙所(あぶりしょ)」、石窯で焼く自家製パンが楽しめる「焼所(くべしょ)」があります。



●バーベキューエリア
木々に囲まれた広場の中心に大きな石で作られた「炎の囲炉裏」。ここでは原始的に薪を使って豪快にバーベキューを楽しめます。バーベキューセットもあるので、手ぶらで楽しむことも!近くに小川があり、アメンボやメダカなどを観察することもできます。



炎の囲炉裏



道の駅 四季の郷公園 公式スタンプ



バーベキューエリア
「炎の囲炉裏」の利用方法

▶ 利用時間 ◀
午前 10 時 ~ 午後 4 時

▶ 予約について ◀
公式 HP の予約ページからご利用の 3 日前の正午までに
ご利用予定日の 60 日前から予約受付開始

秘密の小話「やつ」を探せ

和歌山市内の野山に囲まれた場所に、「道の駅 四季の郷公園『FOOD HUNTER PARK』」があります。『やつ』は FOOD HUNTER PARK のあちこちで息をひそめているかもしれません。公園の中を回りながら、探してみましょう。

