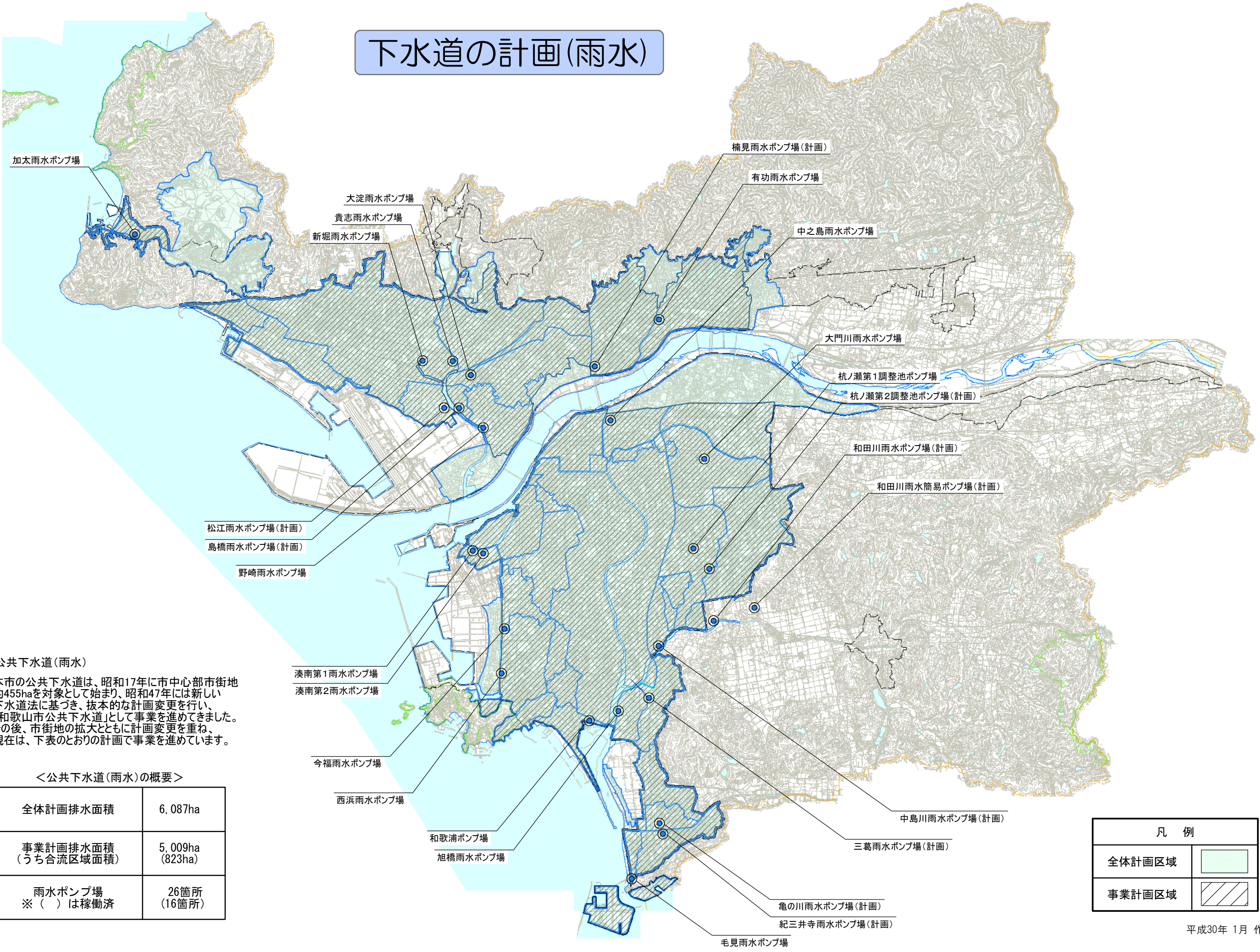


# 下水道の計画(雨水)



公共下水道(雨水)  
 本市の公共下水道は、昭和17年に市中心部市街地約455haを対象として始まり、昭和47年には新しい下水道法に基づき、抜本的な計画変更を行い、「和歌山市公共下水道」として事業を進めてきました。その後、市街地の拡大とともに計画変更を重ね、現在は、下表のとおり計画を進めています。

## ＜公共下水道(雨水)の概要＞

全体計画排水面積	6,087ha
事業計画排水面積 (うち合流区域面積)	5,009ha (823ha)
雨水ポンプ場 ※ ( ) は稼働済	26箇所 (16箇所)

凡 例	
全体計画区域	
事業計画区域	