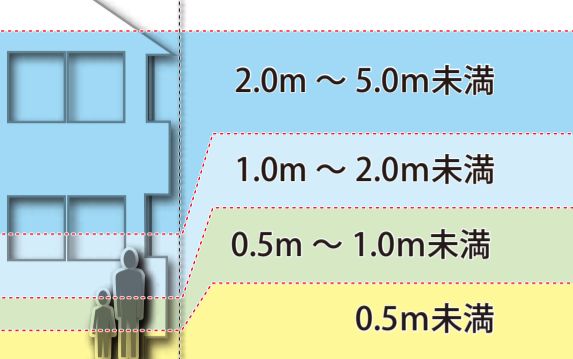


# 内水ハザードマップの降雨条件

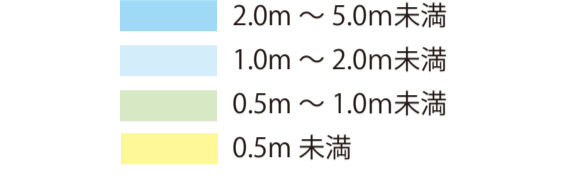
平成21年(2009年)11月11日に起きた大雨、122.5mm/時間(和歌山地方気象台)を元に内水はん濫における浸水深さを、下水道を整備する地域を対象としてシミュレーションしております。

直近の大雨における浸水実績をふまえ、早めに行動してください。

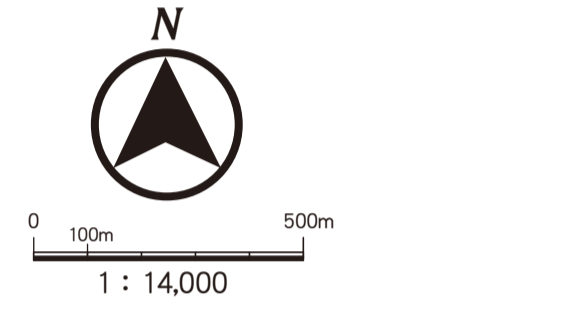
## 浸水深さ



## 内水はん濫(浸水深)



※この詳細図は下水道施設や水路等の排水能力を上回る大雨による浸水想定区域を表示したものです。  
 ※洪水に関する浸水想定区域図については、防災マップ及び洪水ハザードマップを参考にしてください。  
 ※避難先安全レベルには地震・津波の基準が別途設定されています。



# 凡例

- 避難所
- 一部で土砂災害の可能性
- 県庁・市役所
- 支所・連絡所
- 救急告示医療機関
- 警察署・駐在所・交番
- 消防局・消防署・消防出張所
- 防災行政無線屋外拡声子局
- 水防倉庫
- 消防団器具庫
- 処理場・ポンプ場・調整施設
- 水門・樋門
- 重要ため池
- 雨量観測所
- 河川水位観測所
- 地下道・地下歩道
- 地下施設(市が管理する駐車場)
- 下水道基本計画区域

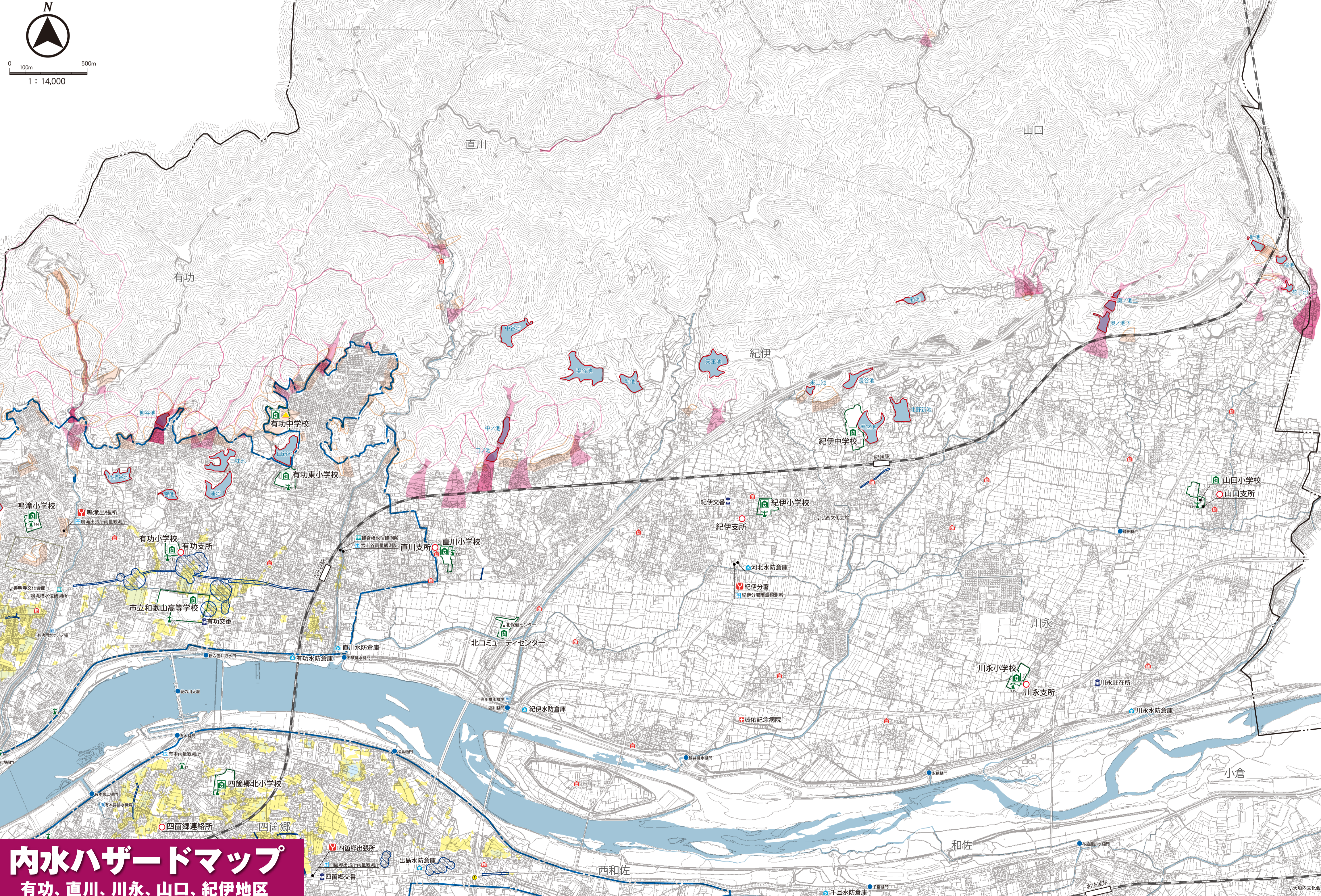
## 浸水実績(市確認箇所)

平成21年(2009年)11月11日の実績

- 土砂災害(特別)警戒区域**
  - 急傾斜地の崩壊
    - 土砂災害特別警戒区域
    - 土砂災害警戒区域
  - 土石流
    - 土砂災害特別警戒区域
    - 土砂災害警戒区域
  - 地すべり
    - 土砂災害警戒区域
- 土砂災害危険箇所**
  - がけ崩れによる被害のおそれのある箇所
  - 土石流による被害のおそれのある箇所
  - 地すべりのおそれのある箇所

地区名	名称	安全レベル	所在地	電話
有功	有功小学校	★★★	國部1 4 5 3	073-461-0124
有功	鳴滝小学校	★★★	善明寺6 1 5-3	073-453-2315
有功	有功東小学校	★★★	六十谷8 9 5	073-462-1322
有功	有功中学校	★★	六十谷1 2 3 8	073-461-4716
有功	市立和歌山高等学校	★★★	六十谷4 5	073-461-3690
直川	直川小学校	★★★	直川1 2 5 3	073-461-0134
直川	北コミュニティセンター	★	直川3 2 6-7	073-464-3031
川永	川永小学校	★★★	楠本2 8 5	073-461-1061
山口	山口小学校	★★★	里1 4 6	073-461-1062
紀伊	紀伊小学校	★★★	弘西3 2 1	073-461-0207
紀伊	紀伊中学校	★★★	北野5 4 4-1	073-461-0035

- 避難先安全レベルの考え方(風水害)**
  - レベル3(★★★): 大規模災害等が想定される場合でも十分に安全な避難先。
  - レベル2(★★): 大規模災害等が想定される場合でも一定の安全を確保することが可能である避難先。
  - レベル1(★): 大規模災害等が想定される場合には事前に開設しないとするか、開設した場合であっても、危険が迫った場合には閉鎖の可能性のある避難先。



# 内水ハザードマップ

有功、直川、川永、山口、紀伊地区