

資料提供



紀伊半島価値共創基幹

Kii-Plus



令和3年4月14日

担当課	観光課
担当者	合川・高崎
電話	(073) 435-1234
内線	3077

「一ご近所観光旅ガイドーちかばめぐり」の配布について

和歌山市と和歌山大学 紀伊半島価値共創基幹 Kii-Plus では、令和2年度にポスト／ウィズコロナ社会の観光モデル策定に向け、実践的研究を行い、その成果として、市民の皆様による市内観光、いわゆる『ご近所観光』をより楽しくする方法を提案するご近所観光旅の手引書「ちかばめぐり」を制作しました。

「ちかばめぐり」では、観光地に「出かける楽しさ」に加え、観光地を「調べる楽しさ」・観光地での感動を「発信する楽しさ」を提案しています。

下記のとおり、和歌山市内に配架の予定ですので是非手にとっていただき、『ご近所観光』と、皆様が観光されたご近所観光ルートを発信してみてください。

「調べる」！
「出かける」！
「発信する」！

3つの楽しみを提案する
ご近所観光旅ガイドです。

【無料配布】



- 1 配架日時 令和3年4月16日（金）
- 2 配架場所 和歌山市役所庁舎
和歌山市観光案内所（和歌山城）
観光交流センター
和歌山大学図書館
和歌山市民図書館
宮脇書店 ロイネット和歌山店
和歌山市立小学校

- 3 HP掲載 和歌山市ホームページ
和歌山大学ホームページ

【和歌山市】



【和歌山大学】



- 4 企画制作 和歌山市観光課
和歌山大学紀伊半島価値共創基幹 Kii-Plus

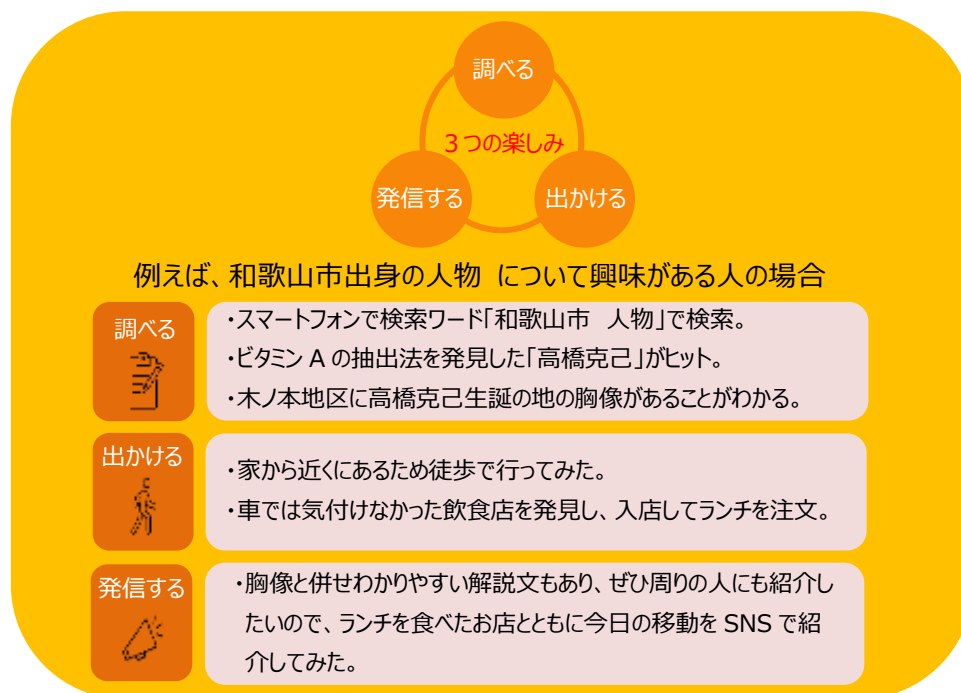
- 5 お問い合わせ先
和歌山市観光課（平日 8:30～17:15）
TEL：073-435-1234
Mail：kanko@city.wakayama.lg.jp

※和歌山市民図書館・宮脇書店 ロイネット和歌山店 では、和歌山関連の書籍と合せて配架し、「ご近所観光コーナー（仮称）」を開設の予定です。

■和歌山大学 紀伊半島価値共創基幹 Kii-Plus とは…

地域と大学が共に価値を作り上げる活動に力点を置いて、令和2年4月から設置された基幹。地域ニーズを大学における研究テーマとして取込み、地域課題を大学に蓄積された知的資源を活用して解決する取り組みを行っている。

■和歌山市と和歌山大学 紀伊半島価値共創基幹 Kii-Plus が提案する「ご近所観光の楽しみ方」のイメージ：



■ご近所観光手引書「ちかばめぐり」とは… 「調べる」・「出かける」・「発信する」のご近所観光の3つの楽しみ方を提案・解説した小冊子です。



主な内容は下記のとおりです

- ・ご近所観光のお出かけ先となる場所を調べる方法
- ・ご近所観光に出かけるときの注目ポイント
- ・ご近所観光を友人や知り合いの方に発信する時の内容・方法