

三田小学校の体験学習「もち米作りを体験しているよ！」

三田小学校では地域の方々のお借りして、5年生が1年を通し「もみまき、田植え、稲刈り、天日干し、脱穀、精米、もちつき、しめ縄づくり」という一連の体験学習を行っています。もち米作りを通して、農家の方々の知恵や努力、工夫を学んでいます。そんな三田小学校5年生のみんなの様子をご紹介します！



6月

田植え

育てられるかな？
どれだけ
育っているかな？
わくわく♪
ドキドキ♪



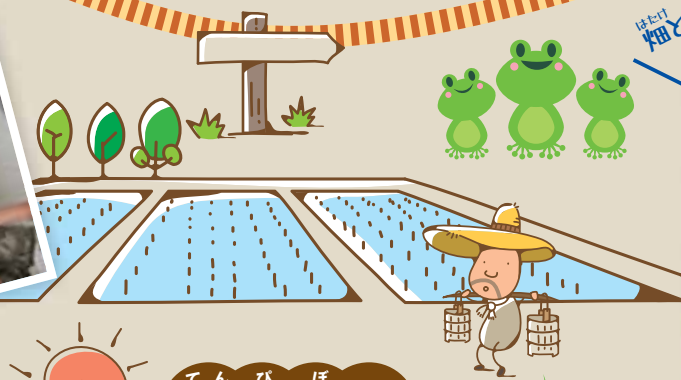
5月

もみまき

お米の種「種もみ」
を1粒ずつ丁寧に
まいていくよ！



ぐんぐん
成長してる
ケロ！



畑とは全然違う！
ふにゆるにゆ
新感覚～

てんびぼ
天日干し

太陽の光で
乾燥させると
甘みが増すケロ！



収穫
できたよ！

10月

稲刈り



米粒をわらから
はずすよ！

だっこく
脱穀



この後はお米を精米し、餅つき
をします。できたお餅は在校生
のみんなでいただきます！

米粒を外した後のわらも、し
め縄に。自分たちで作ったお米
を余すことなく使い切ります！



ちよくげき

直撃！インタビュー

もち米作りを体験した感想を教えてください！

校長先生から一言

「もみまき」から「脱穀・粃すり」までの一連の米づくりを実際に体験することで、「おいしいお米」をつくるための努力や工夫、一生懸命に世話をしている農家さんの米づくりにかける思いを知ることができました。それに加えて、育てた稲や藁を無駄にすることなく有効に利用するための昔からの知恵に気付くことや、その伝統が今日まで受け継がれていることに気づくことができました。きっとお米ひとつひとつ大切にしておいしくいただく子供達に育っていくことでしょう！

田植えの時にどこに植えたらいいのかわからなくて大変でした。止まっている時や歩いている時、横からカエルがピョンピョン跳んできました。水が深く歩くのも大変でした。一番楽しかったのは稲刈り。初めてカマを使ったし、ザクッと切れた時は気持ち良かったです。取れた時は達成感を感じました！

もち米作りを体験して、校長先生が教えてくれた、土用干し[※]が勉強になりました。

一番大変だったのは、稲刈りの時。稲が植えた時の3倍以上になっていて持つのも大変でした。どこを切ったら上手に切れるのかとか、長さを合わせなければいけなかったのも大変でした。

田植えの時はこれからどんなに育つのが楽しみで、近くを通るたび成長を見たり、写真を撮ったりしました。

昔はカマとかを使って何時間もかけて田植えや稲刈りをしていただけ、今は機械が助けてくれているということが分かりました！



※土用干し…一度田んぼの水を抜いて表面の水をなくすことによって、根が水を探し求めて下に深く横にも広がり、根がしっかりと台風にも負けない稲に成長させるケロ！

おおもり たいき 大森 太輝くん

はやし そうた 林 蒼太くん

「おやこの良育教室」 自宅チャレンジ!

ホームページを見てアンケートに答えると、希望する人にテキストと景品を送ります。さらに、テキストに載っている料理を作り写真を撮って応募すると素敵な景品をプレゼントします。※詳しくは市HPで。

対象 小学生以下の子供とその保護者
アンケート締切 ~12月17日(金)
詳しくは 地域保健課 TEL488-5120



市HP

市立博物館 TEL 423-0003

特別展「加太淡嶋神社展-女性・漁民の祈り-」

期間 ~12月12日(日)

コーナー展示「なつかしの市電」

期間 ~1月10日(日)

企画展「歴史を語る道具たち」

期間 1月12日(水)~2月27日(日)

入館料 大人100円 高校生以下無料

※特別展期間中は大人500円 高校生以下無料

休館 月曜日(祝休日の場合翌日)、

12月29日(水)~1月3日(日)

おしらせ

◆新型コロナウイルスの影響により、施設の休館や掲載している教室・イベント等が変更や中止・延期になっている場合があります。最新の状況については一度お問い合わせください。

◆教室・イベント等の料金について特に記載がなければ、無料です。

移動図書館巡回日程表

曜日	停車場所	停車時刻(午後)	12月	1月	2月
にち日	有功東ニュータウン中央公園	2:00~2:50			
	川永団地	3:20~4:20	12	9	6
	太田第一公園	2:00~3:00	26	23	20
	中之島公園	3:20~4:20			
げつ月	鳴滝小学校	3:20~4:20	13	24	7
	芦原児童館		27		21
か火	宮小学校	3:20~4:20	14	11	8
	四箇郷小学校		28	25	22
すい水	山口小学校	2:10~3:10			
	紀伊小学校	3:30~4:30	1	12	9
	湊小学校	2:00~3:00	15	26	
	貴志小学校	3:20~4:20			
もく木	宮前小学校	3:20~4:20	2	13	10
	三田小学校		16	27	24
ど土	加太支所	2:00~3:00			
	つじが丘わんぱく4番児童遊園	3:20~4:20	4	15	12
	西脇小学校	2:00~3:00	18	29	26

有功東ニュータウン中央公園・東山東小学校・泉宮住宅三葛団地は50分間

曜日	停車場所	停車時刻(午後)	12月	1月	2月
にち日	ファミリーマート内原店前	2:00~3:00			
	高津公園	3:20~4:20	5	16	13
	塩屋ポンプ場	2:00~3:00	19	30	27
	杭ノ瀬北公園	3:20~4:20			
げつ月	八幡台小学校	3:20~4:20	6	17	14
	宮北小学校		20	31	28
か火	和歌浦小学校	3:30~4:30	7	4	1
	雑賀崎小学校	3:20~4:20	21	18	15
すい水	有功小学校	1:50~2:50			
	木本小学校	3:20~4:20	8	5	2
	小倉小学校	2:00~3:00	22	19	16
	東山東小学校	3:30~4:20			
もく木	四箇郷北小学校	3:20~4:20	9	6	3
	西和佐小学校		23	20	17
ど土	ふじと台バルテノン公園西	2:00~3:00			
	島橋公園	3:20~4:20	11	8	5
	泉宮住宅三葛団地	2:00~2:50	25	22	19
	本渡児童館	3:20~4:20			



クイズ わかるかな?



問題 にじゅうわくのなかの字をならべかえて、5文字の言葉をつくってね。

- ヨコ**
- ①ぞうりなどのはき物の足の指で挟む部分。
 - ②近よらないで、遠くから取りまくこと。
 - ③べったん、べったん。祝い事や特別な日、特にお正月の前によく行われます。
 - ④固い殻をもって水の中に住んでいます。殻が2枚のものや巻いているものもいます。
 - ⑤研究室という意味の英語を略した言葉。
 - ⑥大根やたまご、ちくわなどが煮込まれている、冬の定番料理です。

- タテ**
- ①出世魚で、成長するとブリになります。
 - ②目や口や鼻のある部分。
 - ③来年の〇〇は寅年。
 - ④過去に出会った事柄。
 - ⑤困っているうちに、さらに困ったことが重なるたとえ「〇〇〇〇に蜂」。
 - ⑥こうなればいいなと願うこと。

⑦		①	⑨	
②	⑧			
	③			⑩
④			⑤	
⑥				

こたえ・住所・氏名・学校名・学年をハガキに書いて、郵便で送ってね。

〈あて先〉
〒640-8511 七番丁23番地
市役所広報広聴課『こども市報クイズ』係
締切は、12月24日金(必着)です。
☆抽選で20人に記念品をお送りします。
※さくひんてんのハガキとは別にしてください。



クイズ当選者発表

こども市報第197号のクイズのこたえは、「もみじがり」でした。

ヨコ ①いみしん②もつきん③もち④じき⑤まつり⑥がらす
タテ ①いっち②ももんが③ます④みき⑤しんじつ⑥きりん

応募総数 82 通、正解 81 通の中から次のみなさんが当選しました。(敬称略)

- ▼やまおか たいすけ(有功小1) ▼向井 澤那(高松小1)
- ▼松本 遥風(広瀬小1) ▼高橋 理帆(和太附属小1)
- ▼いのうえ なな(今福小2) ▼前山 温希(川永小2)
- ▼中村 みゆ(紀伊小2) ▼佐藤 柚羽(中之島小2)
- ▼西浦 奈那(藤戸台小2) ▼谷田 葵(有功東小3)
- ▼山口 朝葉(岡崎小3) ▼小松 ゆうき(西和佐小3)
- ▼米田 結衣香(吹上小3) ▼神林 ゆき(伏虎義務小4)
- ▼高下 真花(安原小4) ▼大森 比結(和歌浦小4)
- ▼山崎 心結(和佐小4) ▼東垣内 杏奈(浜宮小5)
- ▼柚木 百果(宮小5) ▼栗原 光陽(木本小6)

おめでとうございます!

こども科学館 TEL 432-0002

プラネタリウム
日時 12月18日(土)～2月20日(日)
「本日の星空解説」『ラビくんのうちゅうりょこう』
①午前11時～②午後2時～(土・日・祝日は1時も)
「本日の星空解説」
「To the GRAND UNIVERSE 大宇宙へ music by 久石譲」
午後3時30分～

日時 2月22日(日)～3月13日(日)
「本日の星空解説」『名探偵コナン 灼熱の銀河鉄道』
①午前11時～②午後2時～③午後3時30分～
(土・日・祝日は午後1時も)
9歳までに身につけたい科学教室
静電気「くっつく、はなれる、空中くらげ」
日時 1月15日(土) ①午前9時40分～10時50分
②午後2時10分～3時20分

対象・定員 5歳～小学2年生※保護者同伴・各8人(抽選)
申込 12月22日(日)～1月8日(土)に電話で
光「まぜたり、わけてり」
日時 2月5日(土) ①午前9時40分～10時50分
②午後2時10分～3時20分
対象・定員 5歳～小学2年生※保護者同伴・各8人(抽選)
申込 1月19日(日)～29日(土)に電話で

実験で発見! 教室
天体「月や星、惑星について」
日時 12月18日(土) 午前9時40分～10時40分
対象 小学3年生～中学3年生※小学4年生以下は保護者同伴
定員 子供と保護者50人(先着)
申込 12月1日(日)～11日(土)に電話で
電気「静電気のひみつ」
日時 1月29日(土) 午前9時40分～11時10分
対象・定員 小学3年生～中学3年生
※小学4年生以下は保護者同伴・8人(抽選)
申込 1月12日(日)～22日(土)に電話で

化学「一瞬の変化」
日時 2月19日(土) 午前9時40分～11時10分
対象・定員 小学3年生～中学3年生
※小学4年生以下は保護者同伴・8人(抽選)
申込 2月2日(日)～12日(土)に電話で
音楽教室「音楽器を作ってみよう」
日時 12月19日(日) 午前9時40分～10時50分
対象・定員 5歳～中学3年生
※小学4年生以下は保護者同伴・8人(抽選)
申込 12月1日(日)～11日(土)に電話で

自然工作教室「松ぼっくり・ドングリの工作」
日時 12月12日(日) ①午前9時40分～10時30分
②11時10分～正午
対象・定員 子供※小学4年生以下は保護者同伴・12人(抽選)
申込 ～12月4日(土)に電話で

ミニサイエンス
12月「ひつつき虫のひみつをさぐる」1月「空気てっぼうを作ろう」2月「おさるのぼり人形を作ろう」
日時 毎日午後3時～3時20分
対象・定員 子供・12人(先着)※保護者同伴
親子プログラミング教室
日時 12月25日(土) 午前9時40分～正午
対象・定員 小学1年生～中学3年生
※小学4年生以下は保護者同伴・8組(抽選)

費用 1500円
申込 12月1日(日)～12日(土)に電話で
入館料 大人300円 子供150円
休館 月曜日(祝休日の場合は翌日) 12月29日(日)～1月3日(日)

わかやま歴史館 冬の企画展示

「わかやま城ふしぎ発見?」
日時 2月1日(日)～3月14日(日)
午前9時～午後5時30分(入館は5時まで)
場所 わかやま歴史館2階歴史展示室 第1展示室
観覧料 大人100円 小・中学生無料
詳しくは 和歌山城整備企画課 TEL435-1044 (平日のみ)
休館 12月29日(日)～31日(金)

市民図書館 TEL 432-0010

★おはなしだいすきよっといで!
日時 12月4日(土)・2月5日(土) 午後3時～3時30分
定員 25組

★あおぞらひろば～図書館の屋上テラスで遊ぼう!～
日時 12月5日(日)・1月23日(日)・30日(日)・2月6日(日)
27日(日) 午前10時30分～11時 ※雨天中止
定員 20人 持ち物 飲み物、動きやすい服装で

★ひらめきラボ～知育玩具を使って遊びながら学ぼう!～
日時 12月8日(日)・22日(日)・1月12日(日)・26日(日)
2月9日(日)・23日(日) 午後4時～5時 定員 8人

ミニトレイン出発進行!
日時 12月11日(土)・12日(日) 午前10時30分～
午後1時30分～、3時30分～(30分)
※各回30分前から切符(参加券)を配布
定員 各回40人 ※雨天中止

★語りの森のむかしばなし・わらべうた
日時 12月11日(土)・1月8日(土)・2月12日(土)
午後3時～3時30分 定員 10組

★ワクワクみんなのおはなし会
日時 12月18日(土)・25日(土)・26日(日)・1月9日(日)・15日(土)
22日(土)・23日(日)・29日(土)・30日(日)・2月13日(日)・19日(土)
午後3時～3時30分 定員 25組

★英語絵本おはなし会
日時 12月19日(日)・1月16日(日)・2月20日(日)
午後3時～3時30分 定員 25組

●親子のりがみ教室
日時 12月25日(土)・1月22日(土)・2月19日(土)
午後1時30分～3時
対象・定員 子供とその保護者・10組
持ち物 折り紙、はさみ、のり

●木育キャラバン応援イベント～紀州材でマイ箸を作ろう～
日時 12月27日(日) 午前9時30分～、11時～、
午後1時30分～、3時～(1時間)
定員 各回5人 費用 300円

●おしごと算数
日時 12月18日(土)・1月15日(土)・2月19日(土)
午後1時30分～2時30分
定員 8人 持ち物 筆記用具

●こどもシネマ
12月「ころわんのおはなし5 クリスマスのころわん/ころわんのたからさがし」1月「星の王子さま」2月「日本の童話(つるのおんがえし、3ねんねたろう、ももたろう、一休さん)」
日時 12月19日(日)・1月16日(日)・2月20日(日) 午後1時～
定員 20人

●親子天体観望会
日時 1月8日(土) 午後7時～、7時15分～、
7時30分～、7時45分～(各回15分)
対象・定員 子供とその保護者・各回15組

●自分で考える子が育つ こども哲学
日時 2月6日(日) 午後1時45分～2時30分
定員 25人
詳しくは図書館公式HPで。
休館 なし(年中無休)

★は当日午前9時～4階にて整理券配布
●は事前参加券配布。(図書館利用券必要) 公式HP



市民図書館 西分館 TEL 455-3210

おはなし会 小学生
日にち 12月25日(土)・1月22日(土)・2月26日(土)
語りの森のむかしばなし・わらべうた
日にち 12月8日(日)・1月12日(日)・2月9日(日)
おはなしグループぶんこ「絵本・歌・人形劇」
日にち 12月15日(日)・2月2日(日)

おはなしだいすきよっといで!
日にち 1月19日(日)
えいご絵本の読み聞かせ
日にち 12月5日(日)・1月9日(日)・2月6日(日)
上映会 12月12日(日)「スノーマン」
1月16日(日)「わたしのワンピース」
2月13日(日)「うっかりペネロペおもしろいこと大好き編」
各イベント時間 午前11時～
休館 月曜日(祝休日の場合は翌日) 12月29日(日)～1月3日(日)

さくひんてん



この本 おもしろいでえ
 さしえは紹介した本からとりました。この2冊は市民図書館にあるよ! ☎ 432-0010



『みずとはなんじゃ?』

かこ さとし / 作
 鈴木 まもる / 絵
 小峰書店 / 発行



朝、みなさんが起きて顔を洗う「水」。うがいをしたり、飲んだり、花や木にそそぐ「水」。あたりまえのように、みなさんの生活にある水について、みなさんはどのくらい知っていますか?

水には、いろんな顔があります。目には見えない小さなつぶの「水蒸気」になったり、固まって「氷」になったり、まわりの温度や熱によって、水はいろいろな顔をみせるのです。

人や動物にとってかかせない水。この本を通して、みなさんも「水とはなんじゃ?」とあらためて考えてみるのはいかがでしょうか。

『ゴリラとわたし』

フリーダ・ニルソン / 作
 よこの なな / 訳
 ながしま ひろみ / 絵
 岩波書店 / 発行



こどものいえで育ったヨナは、ある日とつ然やってきたゴリラに引き取られます。ゴリラの名前はゴリラン。言葉も話せるし、服も着ている。一体このゴリラは、何者?

町はずれの古い工場でヨナとゴリランの新しい生活が始まりました。初めはゴリランをこわがっていたヨナですが、ゴリランといっしょにすごうちに、はちゃめちゃだけど心優しいゴリランの一面にふれ、すこずつゴリランと心を通わせていきます。

しかし、そんな2人のおだやかな生活は町の土地開発計画におびやかされ…。はたして2人はいっしょにいられるのか? 「ふつう」の家族とは少しちがうけれど、確かなきずなで結ばれた2人のお話です。

イラストは抽選で選んでいます。郵便ハガキ(63円)かハガキの大きさの紙にかいて送ってね! イラストをかいた面の裏側に住所・氏名・学校名・学年を記入してください。

〒640-8511 七番丁23番地 市役所広報広聴課
 『こども市報さくひんてん』係

※クイズのこたえのハガキとは、別にしてください。

河南総合体育館

小中学生バドミントン教室

期間 1月14日～3月11日の2月4日・11日を除く 全15回

時間 午後7時～8時30分

場所 河南総合体育館 アリーナ

対象 市内在住通学の小中学生

定員 40人(先着)

費用 6,000円

持ち物 運動できる服装、タオル、体育館シューズ、ラケット(お持ちの方)

申込 12月13日から窓口で 受付時間 午前9時～午後5時

休館 火曜日、12月29日～1月3日

詳しくは【河南総合体育館 TEL477-4009 〒649-6326 和佐中165-1】

