

避難先安全レベルの考え方(風水害)
Evacuation Point Safety Levels (Wind & Flood Damage)
避難地安全レベルの考え方(风灾·水灾) 피난지 안전 레벨 인식(풍수해)

緊急避難先 レベル3
大規模災害等が想定される場合でも十分に安全な避難施設。
★★★(洪水)
★★★(土砂災害)

緊急避難先 レベル2
大規模災害等が想定される場合でも一定の安全を確保することが可能である避難施設。
★★(洪水)
★★(土砂災害)

緊急避難先 レベル1
大規模災害等が想定される場合には事前に開設しないとするが、開設した場合であっても、危険が迫った場合には閉鎖の可能性のある避難施設。
★(洪水)
★(土砂災害)

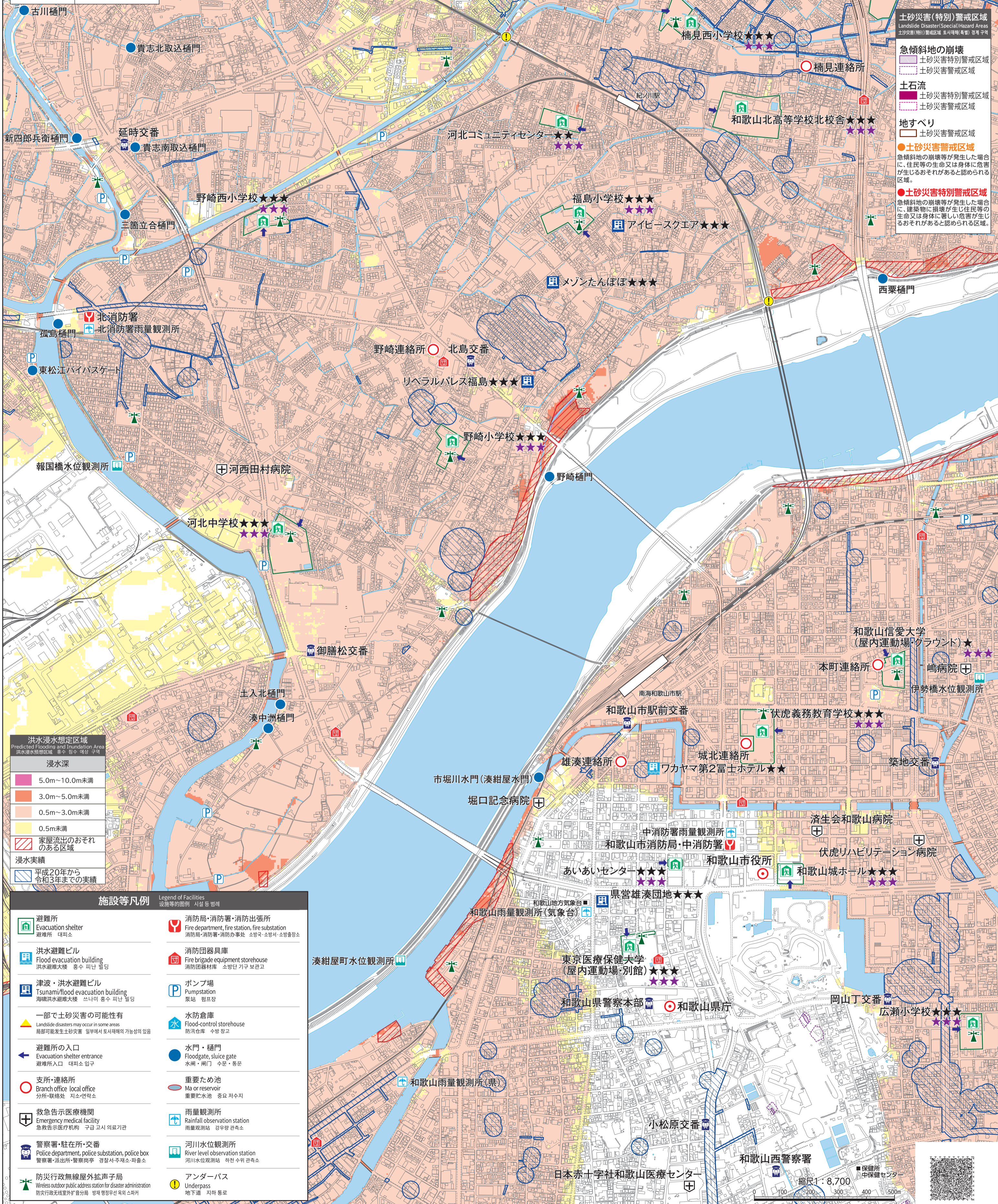
最大の被害が想定される過去の降雨を参考に降雨の規模を想定しています。

紀の川(国発表の想定条件)
●橋本地点上流域の2日間の総雨量678mm
●船戸地点上流域の2日間の総雨量565mm

亀の川(県発表の想定条件)
●亀の川流域の12時間総雨量767mm

和田川(県発表の想定条件)
●和田川流域の12時間総雨量735mm

*このマップに表示している想定は、実際の災害発生時と異なる場合があります。
*各地点において、上記の想定最大規模降雨の中から被害想定が最も大きいものを採用しています。



洪水浸水想定区域
Predicted Flooding and Inundation Area
洪水浸水想定区域 풍수 침수 예상 구역

浸水深

- 5.0m~10.0m未満
- 3.0m~5.0m未満
- 0.5m~3.0m未満
- 0.5m未満

家屋流出のおそれのある区域

浸水実績

- 平成20年から令和3年までの実績

施設等凡例
Legend of Facilities
시설 등의 범례

- 避難所: Evacuation shelter
- 洪水避難ビル: Flood evacuation building
- 津波・洪水避難ビル: Tsunami/flood evacuation building
- 一部で土砂災害の可能性: Landslide disasters may occur in some areas
- 避難所の入口: Evacuation shelter entrance
- 支所・連絡所: Branch office/local office
- 救急告示医療機関: Emergency medical facility
- 警察署・駐在所・交番: Police department, police substation, police box
- 防災行政無線屋外拡声子局: Wireless outdoor public address station for disaster administration
- 消防局・消防署・消防出張所: Fire department, fire station, fire substation
- 消防団器具庫: Fire brigade equipment storehouse
- ポンプ場: Pump station
- 水防倉庫: Flood-control storeroom
- 水門・樋門: Floodgate, sluice gate
- 重要ため池: Major reservoir
- 雨量観測所: Rainfall observation station
- 河川水位観測所: River level observation station
- アンダーパス: Underpass
- 消防団器具庫: Fire brigade equipment storehouse
- ポンプ場: Pump station
- 水防倉庫: Flood-control storeroom
- 水門・樋門: Floodgate, sluice gate
- 重要ため池: Major reservoir
- 雨量観測所: Rainfall observation station
- 河川水位観測所: River level observation station
- アンダーパス: Underpass

土砂災害(特別)警戒区域
Landslide Disaster(Special) Hazard Areas
土石災害(特別)警戒区域 土石災害(特別)警戒区域

急傾斜地の崩壊
土砂災害特別警戒区域
土砂災害警戒区域

土石流
土砂災害特別警戒区域
土砂災害警戒区域

地すべり
土砂災害警戒区域

土砂災害警戒区域
急傾斜地の崩壊等が発生した場合に、住民等の生命又は身体に危害が生じるおそれがあると認められる区域。

土砂災害特別警戒区域
急傾斜地の崩壊等が発生した場合に、建築物に損壊が生じ住民等の生命又は身体に著しい危害が生じるおそれがあると認められる区域。