



最大の被害が想定される過去の降雨を参考に降雨の規模を想定しています。

紀の川(国発表の想定条件)	●橋本地点上流域の2日間の総雨量678mm
亀の川(県発表の想定条件)	●船戸地点上流域の2日間の総雨量565mm
和田川(県発表の想定条件)	●亀の川流域の12時間総雨量767mm
	●和田川流域の12時間総雨量735mm

*このマップに表示している想定は、実際の災害発生時と異なる場合があります。
*各地点において、上記の想定最大規模降雨の中から被害想定が最も大きいものを採用しています。

洪水浸水想定区域
Predicted Flooding and Inundation Area
洪水浸水想定区域 洪水 침수 예정 구역

浸水深

- 5.0m~10.0m未満
- 3.0m~5.0m未満
- 0.5m~3.0m未満
- 0.5m未満

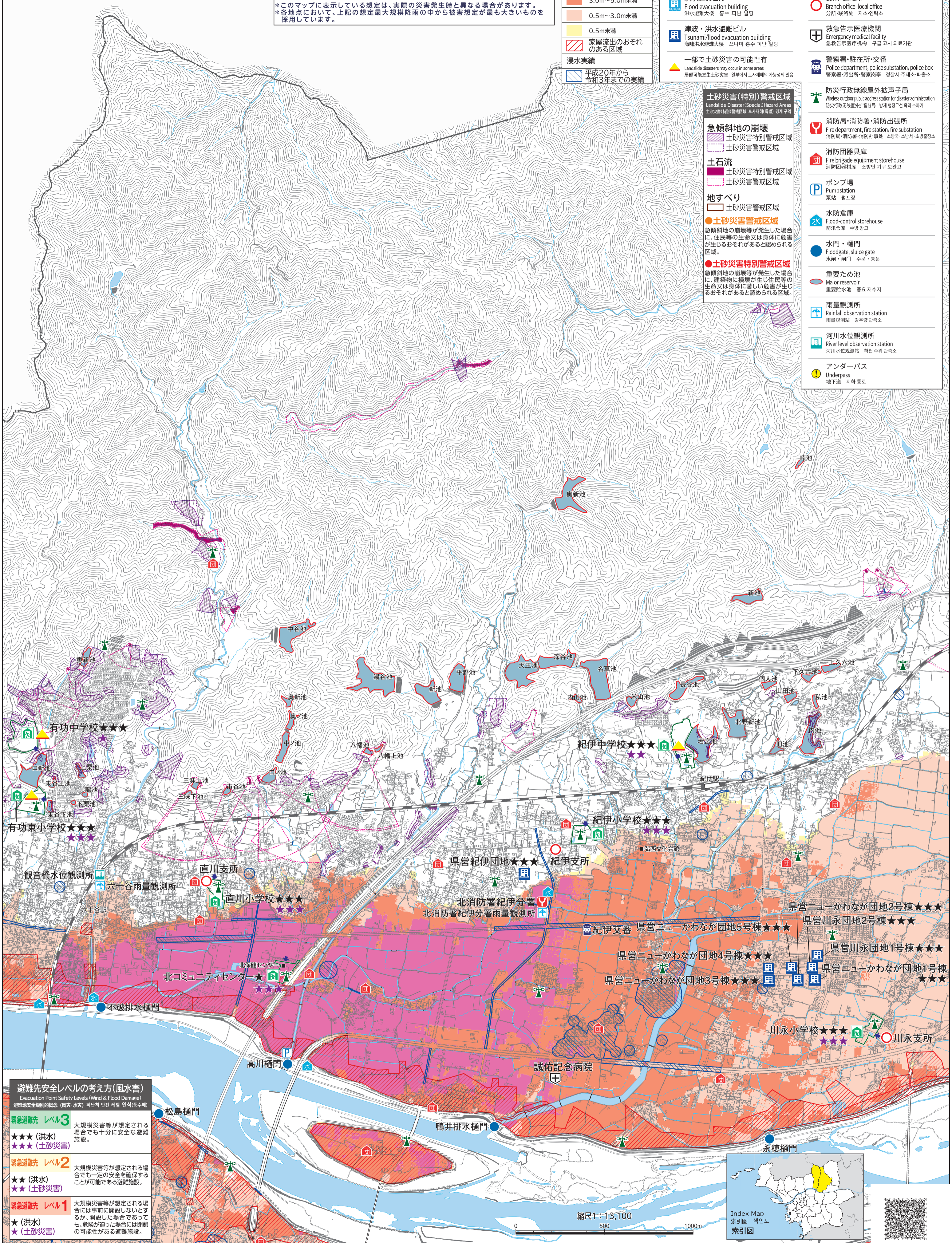
家屋流出のおそれのある区域

浸水実績

- 平成20年から令和3年までの実績

施設等凡例
Legend of Facilities
시설 등 범례

- 避難所
Evacuation shelter
避難所 대피소
- 洪水避難ビル
Flood evacuation building
洪水避難大楼 洪水 피난 빌딩
- 津波・洪水避難ビル
Tsunami/flood evacuation building
海啸洪水避難大楼 쓰나미 홍수 피난 빌딩
- 一部で土砂災害の可能性有
Landslide disasters may occur in some areas
局部可能发生土砂灾害 일부에서 토사재해의 가능성이 있음
- 土砂災害(特別)警戒区域
Landslide Disaster(Special) Hazard Areas
土砂灾害(特别)警戒区域 토사재해(특별) 경계 구역
- 急傾斜地の崩壊
土砂災害特別警戒区域
土砂災害警戒区域
- 土石流
土砂災害特別警戒区域
土砂災害警戒区域
- 地すべり
土砂災害警戒区域
- 土砂災害警戒区域
土砂災害警戒区域
- 土砂災害特別警戒区域
急傾斜地の崩壊等が発生した場合に、住民等の生命又は身体に著しい危害が生じるおそれがあると認められる区域。
- 土砂災害警戒区域
急傾斜地の崩壊等が発生した場合に、建築物に損壊が生じ住民等の生命又は身体に著しい危害が生じるおそれがあると認められる区域。
- 避難所の入口
Evacuation shelter entrance
避難所入口 대피소 입구
- 支所・連絡所
Branch office local office
분서·연락처 지소·연락처
- 救急告示医療機関
Emergency medical facility
急救告示医疗机构 구급 고시 의료기관
- 警察署・駐在所・交番
Police department, police substation, police box
경찰서·派出所·경찰岗亭 경찰서 주재소·파출소
- 防災行政無線屋外拡声子局
Wireless outdoor public address station for disaster administration
防灾行政无线室外扩音分局 방재 행정무선 옥외 스피커
- 消防局・消防署・消防出張所
Fire department, fire station, fire substation
소방국·소방서·소방출장소
- 消防団器具庫
Fire brigade equipment storehouse
소방단기구보관고
- ポンプ場
Pumpstation
泵站 펌프장
- 水防倉庫
Flood-control storehouse
수방창고
- 水門・樋門
Floodgate, sluice gate
수문·동문
- 重要ため池
Ma or reservoir
중요저수지
- 雨量観測所
Rainfall observation station
雨量观测站 강수량 관측소
- 河川水位観測所
River level observation station
河川水位观测站 하천 수위 관측소
- アンダーパス
Underpass
地下道 지하 통로



避難先安全レベルの考え方(風水害)
Evacuation Point Safety Levels (Wind & Flood Damage)
避難地安全级别的概念(风灾·水灾) 피난처 안전 레벨 인식(풍수해)

緊急避難先 レベル3
大規模災害等が想定される場合でも十分に安全な避難施設。
★★★★(洪水)
★★★★(土砂災害)

緊急避難先 レベル2
大規模災害等が想定される場合でも一定の安全を確保することが可能である避難施設。
★★★(洪水)
★★★(土砂災害)

緊急避難先 レベル1
大規模災害等が想定される場合には事前に開設しないとするか、開設した場合であっても、危険が迫った場合には閉鎖の可能性のある避難施設。
★★(洪水)
★★(土砂災害)

縮尺1:13,100
0 500 1000m

