

施設等凡例 Legend of Facilities

避難所 Evacuation shelter 避難所 대피소	救急告示医療機関 Emergency medical facility 急救告示医疗机构 구급 고시 의료기관	水防倉庫 Flood-control storehouse 수방창고
洪水避難ビル Flood evacuation building 洪水避難大樓 풍수 피난 빌딩	警察署・駐在所・交番 Police department, police substation, police box 경찰서·출소·경찰구서 경찰서·주재소·피소소	水門・樋門 Floodgate, sluice gate 수문·통문
津波・洪水避難ビル Tsunami/flood evacuation building 해啸洪水避難大樓 쓰나미 풍수 피난 빌딩	防災行政無線屋外拡音子局 Wireless outdoor public address station for disaster administration 방재 행정 무선 외扩音分局 방재 행정 무선 외扩音기	重要ため池 Ma or reservoir 중요 저수지
一部で土砂災害の可能性 Landslide disasters may occur in some areas 일부에서 토사재해의 가능성이 있음	消防局・消防署・消防出張所 Fire department, fire station, fire substation 소방국·소방서·소방출장소	雨量観測所 Rainfall observation station 강우량 관측소
避難所の入口 Evacuation shelter entrance 避難소入口 대피소 입구	消防団器具庫 Fire brigade equipment storehouse 소방단기구 보관소	河川水位観測所 River level observation station 하천 수위 관측소
支所・連絡所 Branch office local office 지소·연락소	ポンプ場 Pumpstation 펌프장	アンダーパス Underpass 지하 도로

洪水浸水想定区域
Predicted Flooding and Inundation Area
洪水浸水想定区域 풍수 침수 예정 구역

浸水深

- 5.0m~10.0m未満
- 3.0m~5.0m未満
- 0.5m~3.0m未満
- 0.5m未満

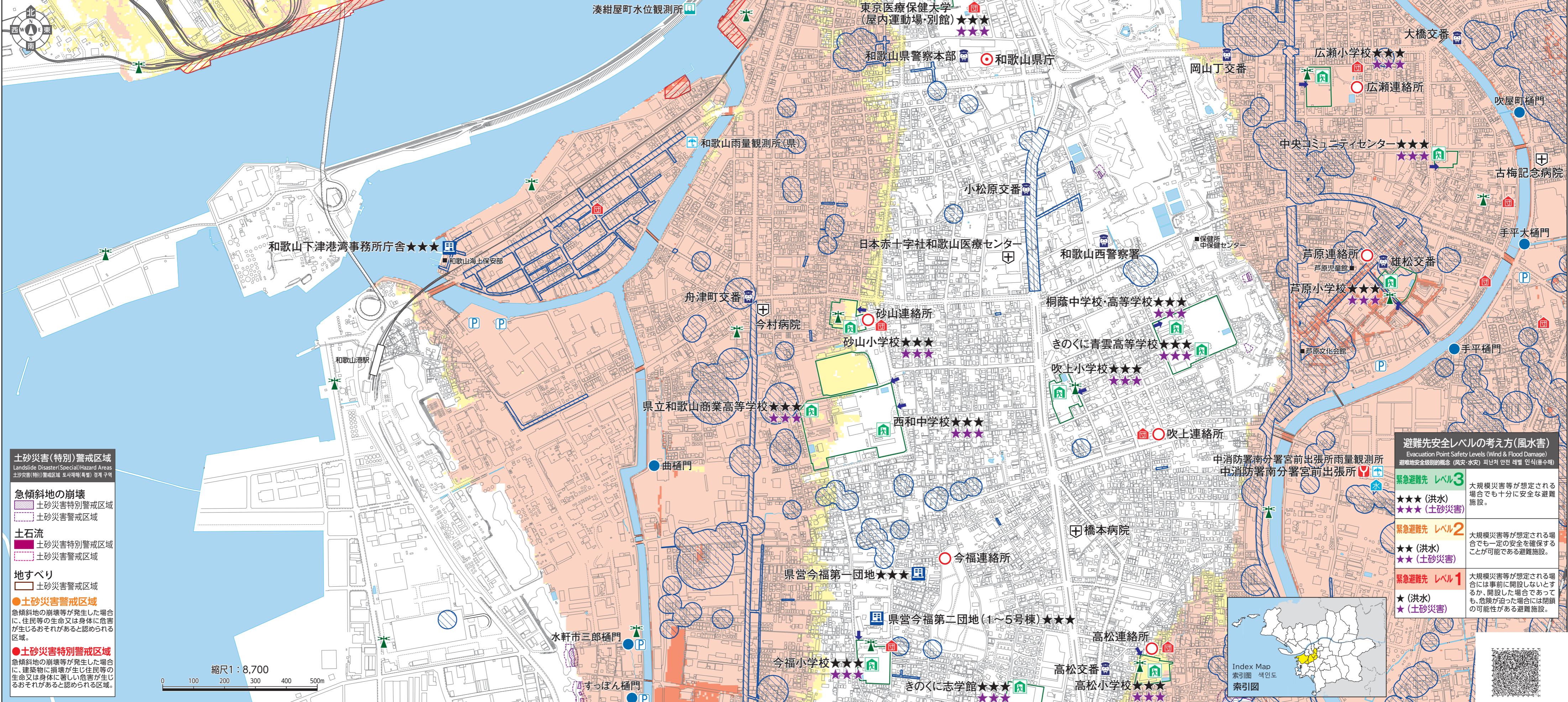
浸水実績

- 平成20年から令和3年までの実績

最大の被害が想定される過去の降雨を参考に降雨の規模を想定しています。

紀の川(国発表の想定条件)	●橋本地点上流域の2日間の総雨量678mm
亀の川(県発表の想定条件)	●船戸地点上流域の2日間の総雨量565mm
和田川(県発表の想定条件)	●亀の川流域の12時間総雨量767mm
	●和田川流域の12時間総雨量735mm

*このマップに表示している想定は、実際の災害発生時と異なる場合があります。
*各地点において、上記の想定最大規模降雨の中から被害想定が最も大きいものを採用しています。



土砂災害(特別)警戒区域
Landslide Disaster (Special Hazard Areas)
토사災害(특)警戒区域 토사특별(특) 경계 구역

急傾斜地の崩壊
土砂災害特別警戒区域
土砂災害警戒区域

土石流
土砂災害特別警戒区域
土砂災害警戒区域

地すべり
土砂災害警戒区域

土砂災害警戒区域
急傾斜地の崩壊等が発生した場合に、住民等の生命又は身体に危害が生じるおそれがあると認められる区域。

土砂災害特別警戒区域
急傾斜地の崩壊等が発生した場合に、建築物に損壊が生じ住民等の生命又は身体に著しい危害が生じるおそれがあると認められる区域。

避難先安全レベルの考え方(風水害)
Evacuation Point Safety Levels (Wind & Flood Damage)
避難地安全レベルの概念 (風災・水災) 피난지 안전 레벨 인식(풍수해)

緊急避難先 レベル3	大規模災害等が想定される場合でも十分に安全な避難施設。
★★★★ (洪水) ★★★★ (土砂災害)	
緊急避難先 レベル2	大規模災害等が想定される場合でも一定の安全を確保することが可能である避難施設。
★★★ (洪水) ★★★ (土砂災害)	
緊急避難先 レベル1	大規模災害等が想定される場合には事前に開設しないとするか、開設した場合であっても、危険が迫った場合には閉鎖の可能性のある避難施設。
★ (洪水) ★ (土砂災害)	

縮尺 1 : 8,700

0 100 200 300 400 500m

