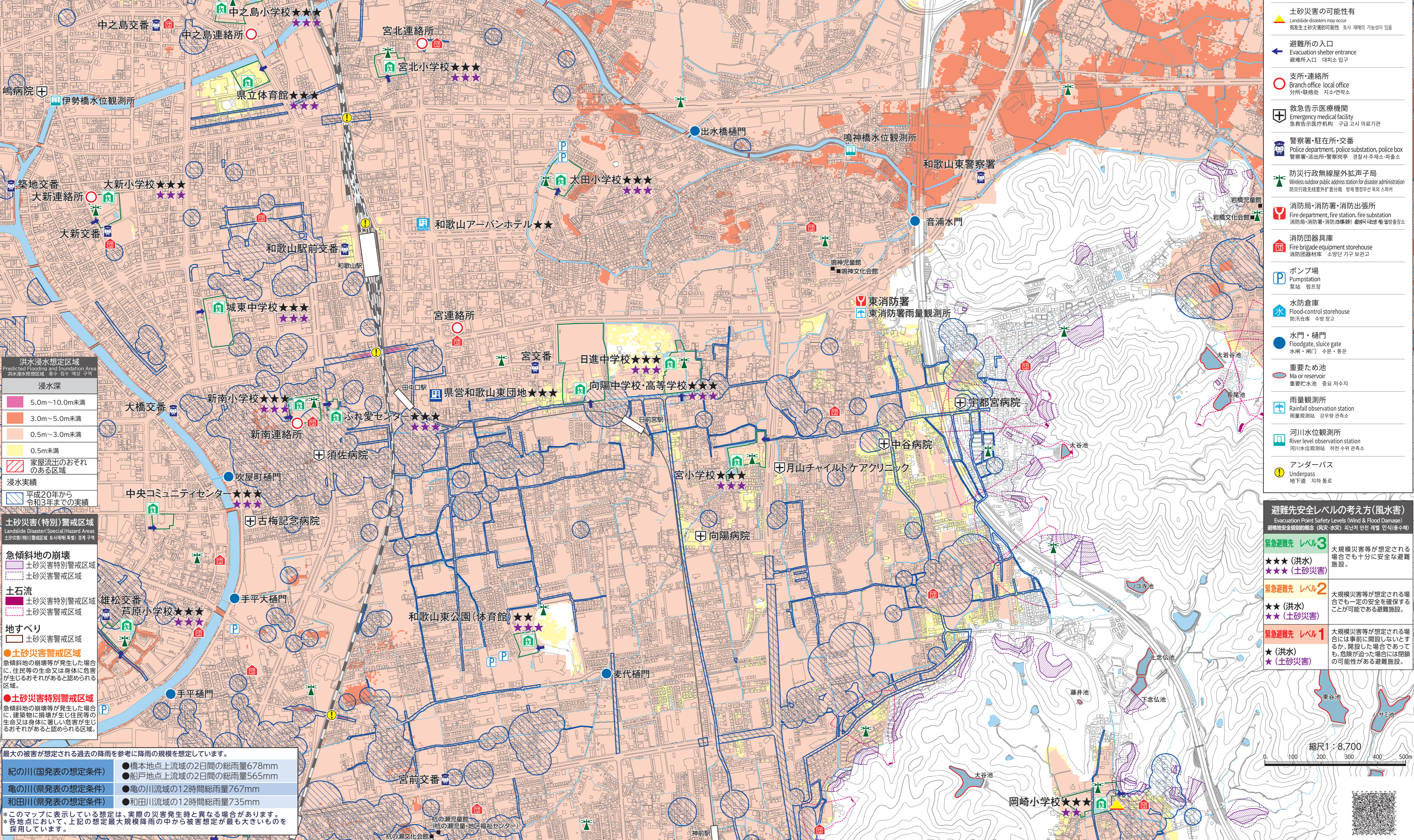


Index Map 索引図 索引圖



**洪水浸水想定区域**  
Predicted flooding and inundation Area  
洪水浸水想定区域 浸水 浸水 浸水

**浸水深**

5.0m~10.0m未満
3.0m~5.0m未満
0.5m~3.0m未満
0.5m未満

家屋流出のおそれのある区域

**浸水実績**

平成20年から令和3年までの実績

**土砂災害(特別)警戒区域**  
Landslide Disaster(Special)Hazard Area  
土砂災害(特別)警戒区域 土砂災害(特別)警戒区域

**急傾斜地の崩壊**

土砂災害特別警戒区域  
土砂災害警戒区域

**土石流**

土砂災害特別警戒区域  
土砂災害警戒区域

**地すべり**

土砂災害警戒区域

**土砂災害警戒区域**

急傾斜地の崩壊等が発生した場合に、住民等の生命又は身体に危険が生じるおそれがあると認められる区域。

**土砂災害特別警戒区域**

急傾斜地の崩壊等が発生した場合に、建築物に損壊が生じ住民等の生命又は身体に著しい危険が生じるおそれがあると認められる区域。

最大の被害が想定される過去の降雨を参考に降雨の規模を想定しています。

紀の川(国発表の想定条件)	●橋本地点上流域の2日間の総雨量678mm
船戸地点上流域の2日間の総雨量565mm	
亀の川(県発表の想定条件)	●亀の川流域の12時間総雨量767mm
和田川(県発表の想定条件)	●和田川流域の12時間総雨量735mm

\*このマップに表示している想定は、実際の災害発生時と異なる場合があります。  
\*各地点において、上記の想定最大規模降雨の中から被害想定が最も大きいものを採用しています。

**施設等凡例** Legend of Facilities  
设施等的图例 시설 등 범례

避難所	Evacuation shelter
洪水避難ビル	Flood evacuation building
津波・洪水避難ビル	Tsunami/flood evacuation building
土砂災害の可能性	Landslide disasters may occur
避難所の入口	Evacuation shelter entrance
支所・連絡所	Branch office local office
救急告示医療機関	Emergency medical facility
警察署・駐在所・交番	Police department, police substation, police box
防災行政無線屋外拡声子局	Wireless outdoor public address station for disaster administration
消防局・消防署・消防出張所	Fire department, fire station, fire substation
消防団器具庫	Fire brigade equipment storehouse
ポンプ場	Pumpstation
水防倉庫	Flood-control storehouse
水門・樋門	Floodgate, sluice gate
重要ため池	Ma or reservoir
雨量観測所	Rainfall observation station
河川水位観測所	River level observation station
アンダーパス	Underpass

**避難先安全レベルの考え方(風水害)**  
Evacuation Point Safety Levels (Wind & Flood Damage)  
避難地安全レベルの考え方 (風災・水災) 피난지 안전 레벨 인식(풍수해)

緊急避難先 レベル3	大規模災害等が想定される場合でも十分に安全な避難施設。
★★★(洪水) ★★★★(土砂災害)	
緊急避難先 レベル2	大規模災害等が想定される場合でも一定の安全を確保することが可能である避難施設。
★★(洪水) ★★★(土砂災害)	
緊急避難先 レベル1	大規模災害等が想定される場合には事前に開設しないとするか、開設した場合であっても、危険が迫った場合には閉鎖の可能性のある避難施設。
★(洪水) ★★(土砂災害)	

