

最大の被害が想定される過去の降雨を参考に降雨の規模を想定しています。

- 紀の川(国発表の想定条件) ●橋本地点上流域の2日間の総雨量678mm ●船戸地点上流域の2日間の総雨量565mm
- 電の川(県発表の想定条件) ●電の川流域の12時間総雨量767mm
- 和田川(県発表の想定条件) ●和田川流域の12時間総雨量735mm

\*このマップに表示している想定は、実際の災害発生時と異なる場合があります。\*各地点において、上記の想定最大規模降雨の中から被害想定が最も大きいものを採用しています。

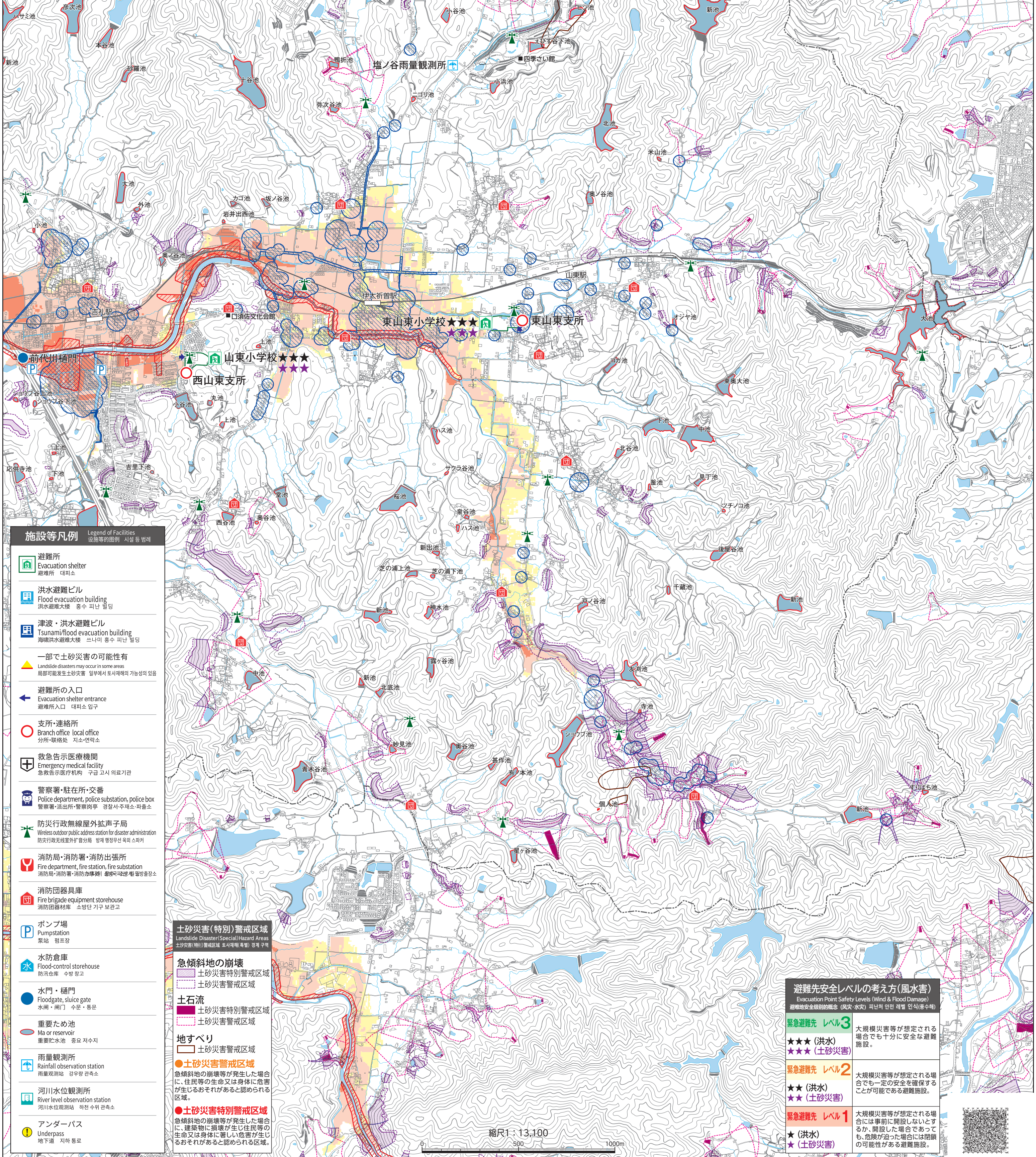
**洪水浸水想定区域**  
Predicted Flooding and Inundation Area  
洪水浸水想定区域 홍수 침수 예상 구역

**浸水深**

- 5.0m~10.0m未満
- 3.0m~5.0m未満
- 0.5m~3.0m未満
- 0.5m未満

**浸水実績**

- 平成20年から令和3年までの実績



**施設等凡例**  
Legend of Facilities  
시설 등의 예시

- 避難所 Evacuation shelter 避難所 대피소
- 洪水避難ビル Flood evacuation building 洪水避難빌딩 홍수 피난 빌딩
- 津波・洪水避難ビル Tsunami/flood evacuation building 海啸洪水避難빌딩 쓰나미 홍수 피난 빌딩
- 一部で土砂災害の可能性有 Landslide disasters may occur in some areas 局部可能发生土砂災害 일부에서 토사재해의 가능성이 있음
- 避難所の入口 Evacuation shelter entrance 避難所入口 대피소 입구
- 支所・連絡所 Branch office local office 分所·联络处 지소·연락소
- 救急告示医療機関 Emergency medical facility 急救告示医疗机构 구급 고시 의료기관
- 警察署・駐在所・交番 Police department, police substation, police box 警察署·派出所·警察岗亭 경찰서·주재소·파출소
- 防災行政無線屋外拡声子局 Wireless outdoor public address station for disaster administration 防灾行政无线屋外扩音分局 방재 행정 무선 옥외 스피커
- 消防局・消防署・消防出張所 Fire department, fire station, fire substation 消防局·消防署·消防출장소 소방서·화재 예방방문소
- 消防団器具庫 Fire brigade equipment storehouse 消防团器材库 소방단 기구 보관고
- ポンプ場 Pumpstation 泵站 펌프장
- 水防倉庫 Flood-control storehouse 防汛仓库 수방 창고
- 水門・樋門 Floodgate, sluice gate 水门·闸门 수문·통문
- 重要ため池 Ma or reservoir 重要肥水池 중요 저수지
- 雨量観測所 Rainfall observation station 雨量观测站 강수량 관측소
- 河川水位観測所 River level observation station 河川水位观测站 하천 수위 관측소
- アンダーパス Underpass 地下道 지하 통로

**土砂災害(特別)警戒区域**  
Landslide Disaster (Special) Hazard Areas  
土砂灾害(特)警戒区域 토사재해(특) 경계 구역

**急傾斜地の崩壊**

- 土砂災害特別警戒区域
- 土砂災害警戒区域

**土石流**

- 土砂災害特別警戒区域
- 土砂災害警戒区域

**地すべり**

- 土砂災害警戒区域

**土砂災害警戒区域**

- 土砂災害警戒区域

急傾斜地の崩壊等が発生した場合に、住民等の生命又は身体に危害が生じることが認められる区域。

**土砂災害特別警戒区域**

急傾斜地の崩壊等が発生した場合に、建築物に損壊が生じ住民等の生命又は身体に著しい危害が生じることが認められる区域。

**避難先安全レベルの考え方(風水害)**  
Evacuation Point Safety Levels (Wind & Flood Damage)  
避難地安全级别的概念(风灾·水灾) 피난처 안전 레벨 인식(풍수해)

<b>緊急避難先 レベル3</b>	大規模災害等が想定される場合でも十分に安全な避難施設。
★★★★ (洪水) ★★★★ (土砂災害)	
<b>緊急避難先 レベル2</b>	大規模災害等が想定される場合でも一定の安全を確保することが可能である避難施設。
★★ (洪水) ★★★ (土砂災害)	
<b>緊急避難先 レベル1</b>	大規模災害等が想定される場合には事前に開設しないとするか、開設した場合であっても、危険が迫った場合には閉鎖の可能性のある避難施設。
★ (洪水) ★ (土砂災害)	