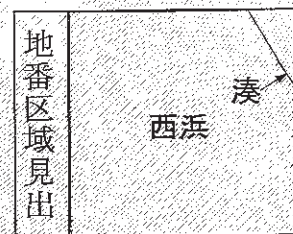
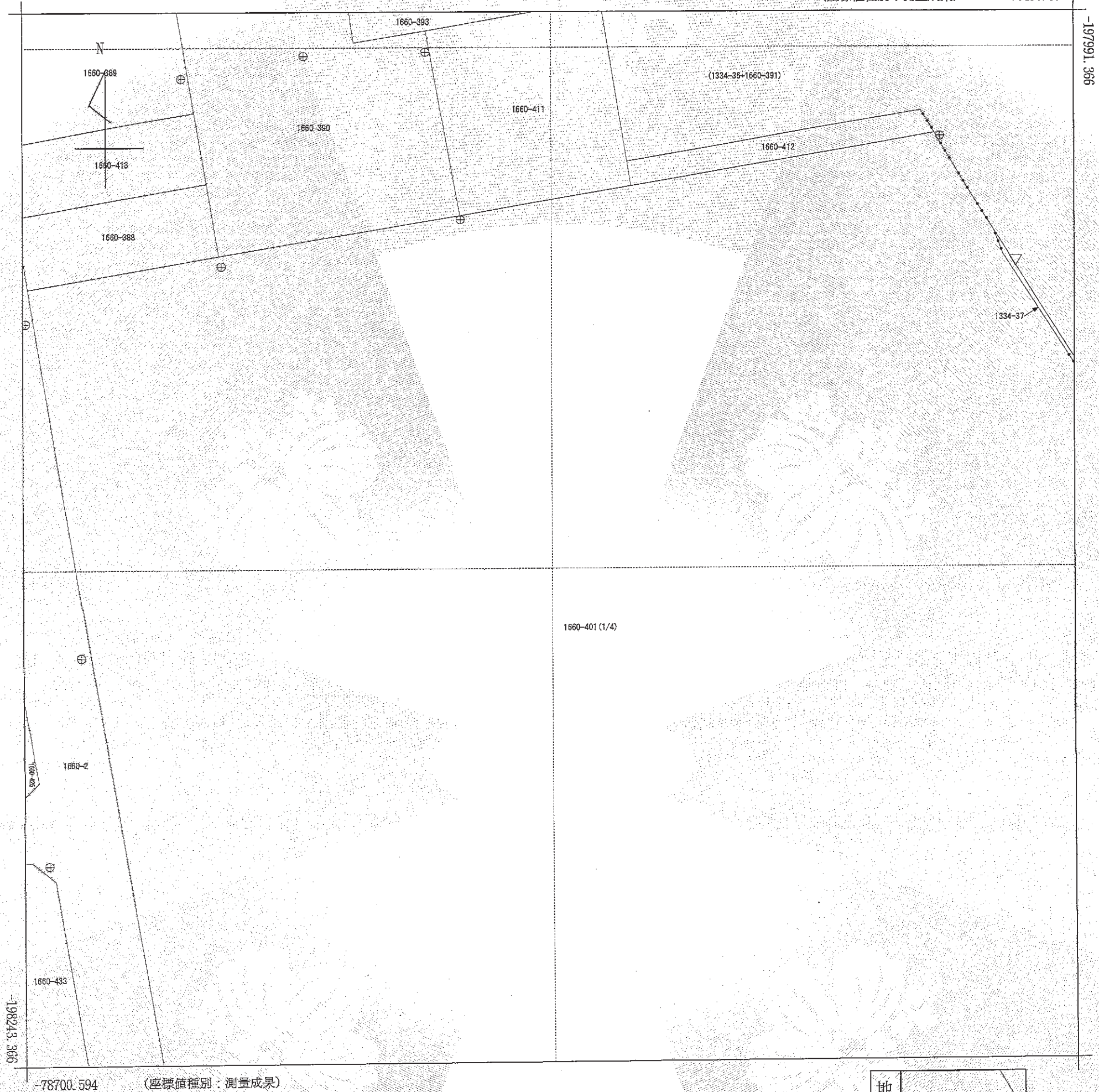


(座標値種別：測量成果)

-78450.594



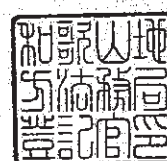
| | | | | | | | | | | |
|-------|---------|--------------|----|-----------|------------|----|--------------|-----------------------------------|----|-----|
| 請求部 | 所在 | 和歌山市西浜字中川向ノ坪 | | | | 地番 | 1660番401 | | | |
| 出力縮尺 | 1/1000 | 精度区分 | 甲二 | 座標系番号又は記号 | VI | 分類 | 地図(法第14条第1項) | | 種類 | 地籍図 |
| 作成年月日 | 平成29年3月 | | | 備付年月日(原図) | 平成30年3月22日 | | 補記事項 | 地図の縮尺は1/500ですが、1/1000に変更して出力しています | | |

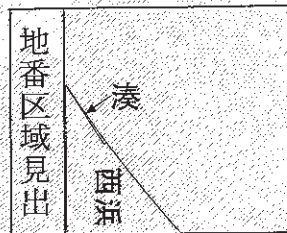
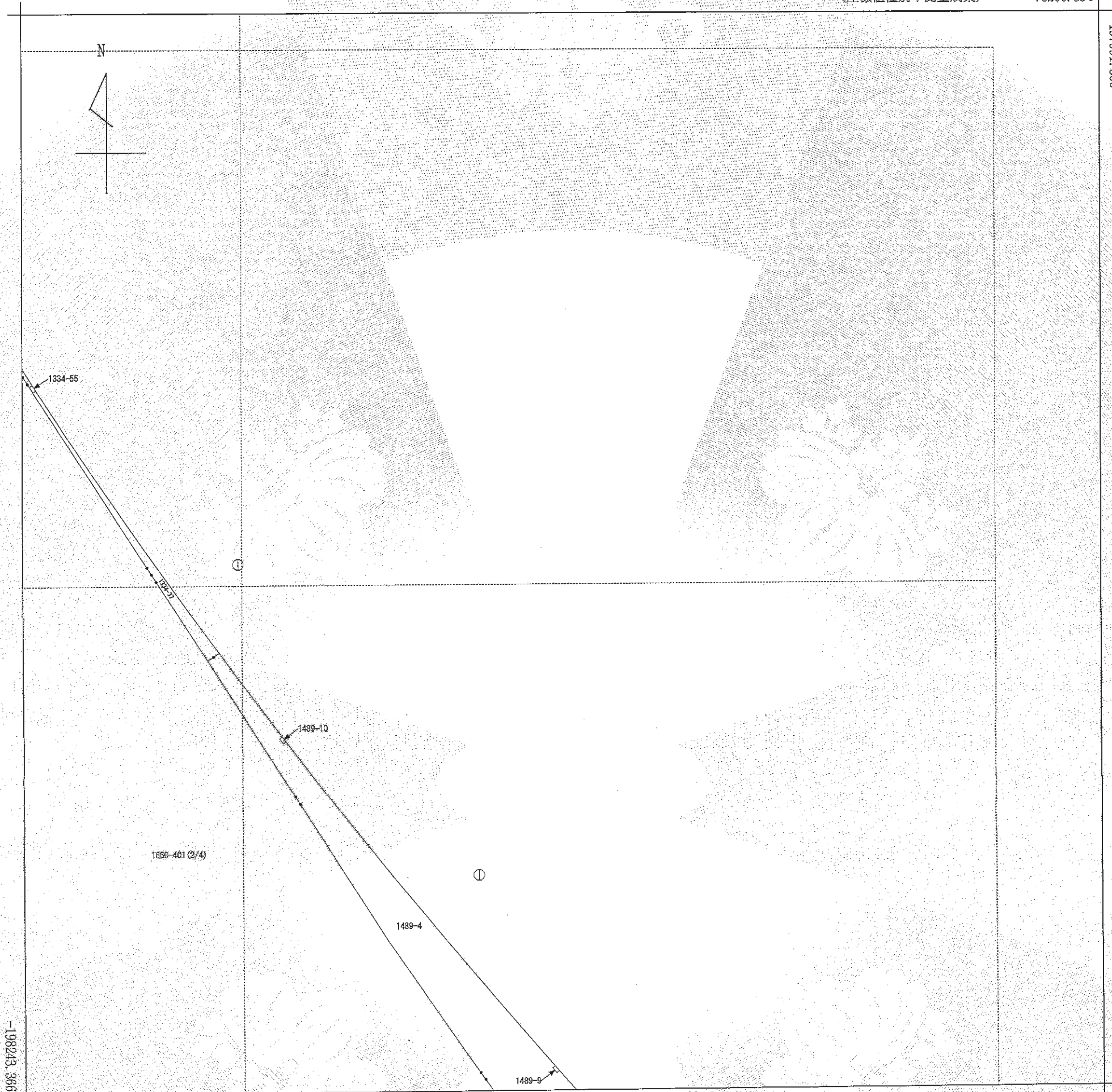
これは地図に記録されている内容を証明した書面である。

令和5年9月12日
和歌山地方法務局

登記官

浅野敏之





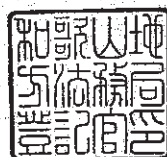
| | | | | | | | | | |
|-------|---------|--------------|----|------------|------------|----|--------------|-----------------------------------|-----|
| 請求部 | 所在 | 和歌山市西浜字中川向ノ坪 | | | | 地番 | 1660番401 | | |
| 出力縮尺 | 1/1000 | 精度区分 | 甲二 | 座標系又は番号は記号 | VI | 分類 | 地図(法第14条第1項) | 種類 | 地籍図 |
| 作成年月日 | 平成29年3月 | | | 備付年月日(原図) | 平成30年3月22日 | | 補記事項 | 地図の縮尺は1/500ですが、1/1000に変更して出力しています | |

これは地図に記録されている内容を証明した書面である。

令和5年9月12日
和歌山地方法務局

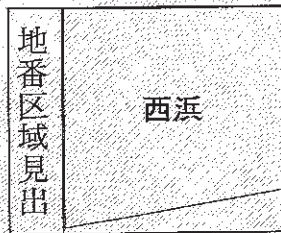
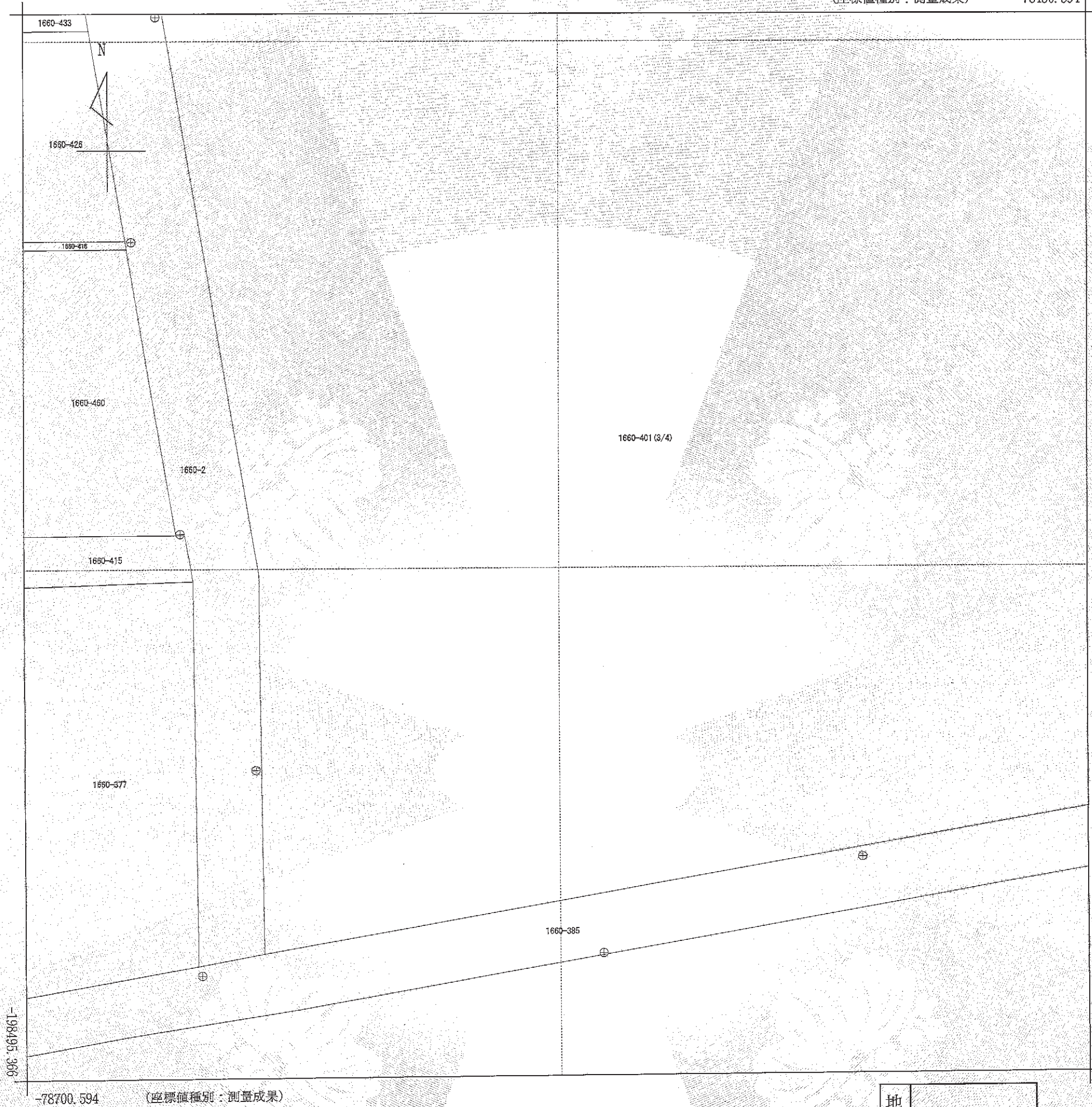
登記官

浅野敏之



請求番号：22-1
(2/4)

公用



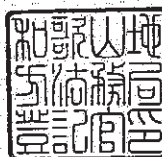
| | | | | | | | | | |
|-------|---------|--------------|----|-----------|------------|----|--------------|-----------------------------------|-----|
| 請求部 | 所在 | 和歌山市西浜字中川向ノ坪 | | | | 地番 | 1660番401 | | |
| 出力縮尺 | 1/1000 | 精度区分 | 甲二 | 座標系番号又は記号 | VI | 分類 | 地図(法第14条第1項) | 種類 | 地籍図 |
| 作成年月日 | 平成29年3月 | | | 備付年月日(原図) | 平成30年3月22日 | | 補記事項 | 地図の縮尺は1/500ですが、1/1000に変更して出力しています | |

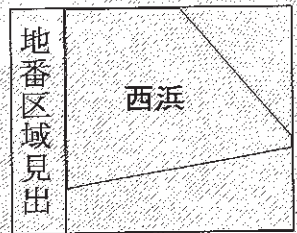
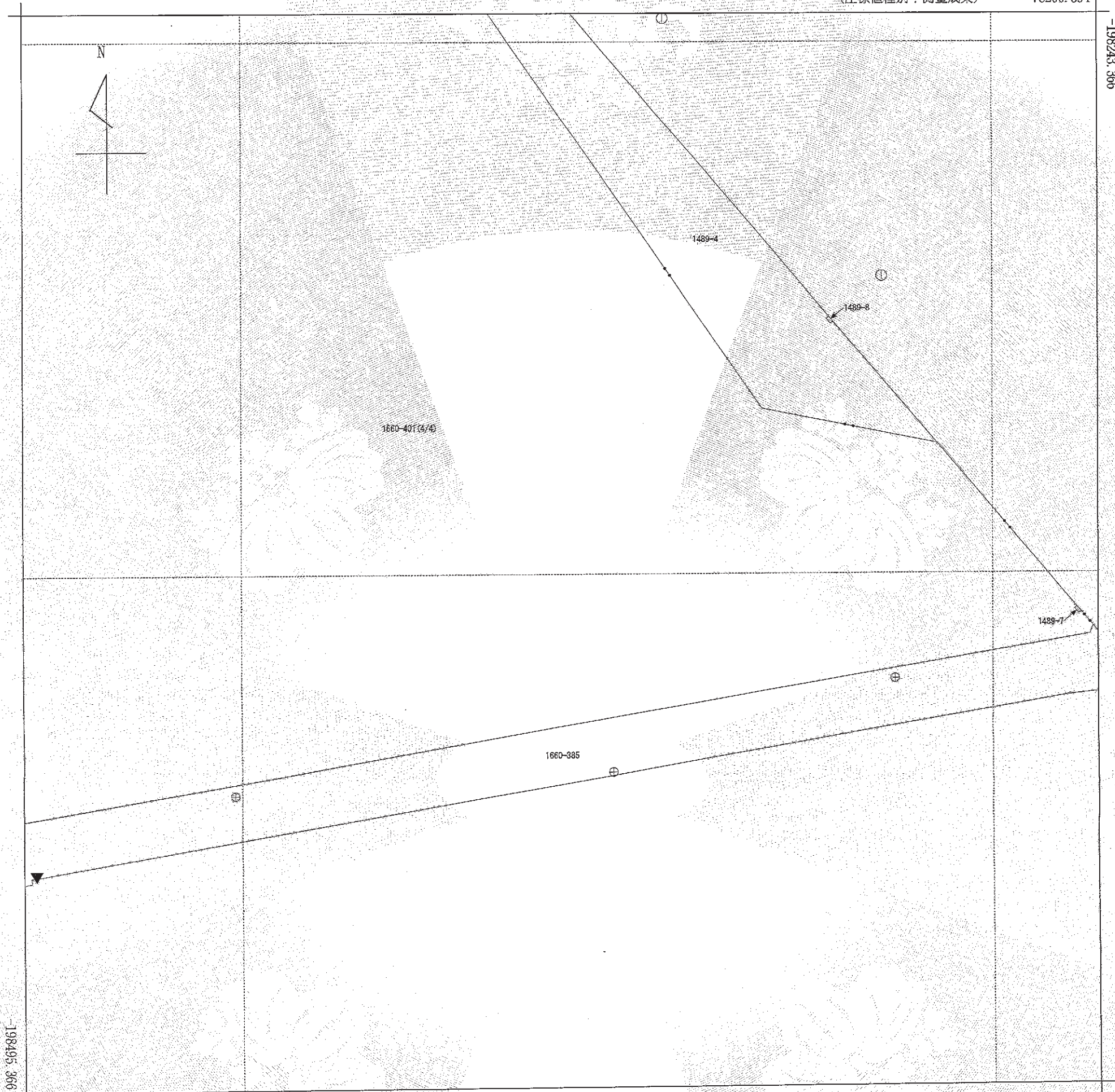
これは地図に記録されている内容を証明した書面である。

令和5年9月12日
和歌山地方法務局

登記官

浅野敏之





| | | | | | | | | | | |
|-------|---------|--------------|----|-----------|-----------|------------|--------------|------|-----------------------------------|-----|
| 請求部 | 所在 | 和歌山市西浜字中川向ノ坪 | | | | 地番 | 1660番401 | | | |
| 出力縮尺 | 1/1000 | 精度区分 | 甲二 | 座標系番号又は記号 | VI | 分類 | 地図(法第14条第1項) | | 種類 | 地籍図 |
| 作成年月日 | 平成29年3月 | | | | 備付年月日(原図) | 平成30年3月22日 | | 補記事項 | 地図の縮尺は1/500ですが、1/1000に変更して出力しています | |

これは地図に記載されている内容を証明した書面である。

令和5年9月12日
和歌山地方務局

登記官

浅野敏之

