

# KNOW YOUR CITY newsletter

〒640-8511 와카야마시 시지반초 23 번지  
와카야마시청 10 층 국제교류과  
☎073-435-1010 팩스:073-435-1252  
와카야마시 뉴스와 안내

## 새해 福 많이 받으세요



2023년 1월호

### 제 43 회 시민축제 ~시민참가로 문화의 꽃을~

- 코러스 페스티벌
- ◇ 일시: 1월 22 일(일)13 시 개연 (예정)  
※입장 무료
- ◇ 장소: 와카야마성홀 대홀
- ◇ 문의처: 문화진흥과 ☎435-1194

### 20 세가 되면 국민연금

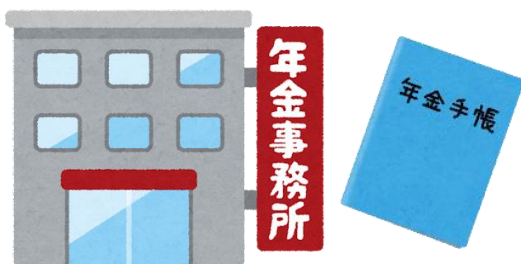
국민연금은 나이들었을 때나, 병이나 부상 등 막상 생활을 현역세대 모두가 지원한다는 생각으로 만들어진 구조입니다. 20 세 이상 60 세미만의 일본국내에 거주하는 분은 국민연금에 가입 가능하는 것이 의무로 되어있습니다. 국민연금의 피보험자는 3 종류로 나누어져 있습니다.

(제 1 호 피보험자) 학생, 자영업자, 무직 등.  
(제 2 호 피보험자) 회사원, 공무원 등.  
(제 3 호 피보험자) 제 2 호 피보험자에 부양되는 배우자.

※2022 년도 보험료는 월액 16,590 엔입니다. 학생이나 경제적으로 납부곤란한 분은 납부가 유예 또는 면제되는 제도가 있습니다. 연금 청구에서 상담바랍니다.

※보험료는 미리 내는 것이 득이 됩니다! 보험료 미리납으로 할인이 됩니다.또 계좌이체로 미리내면 할인액이 많아집니다.

- 문의: 국보연금과 ☎435-1055  
와카야마 히가시(東)연금사무소☎474-1841



### 취직교류 in 와카야마시

취직 빙하기 시대를 대상으로 한 무료 합동 기업 설명회입니다.

고용에 적극적인 기업이 다수 참가합니다.

- 일시:1월 28 일(토)13:30~16:00.
- 장소: 포르테 와지마 4 층 대홀
- 참가기업: 현내 20 개사 (예정)
- 대상: 35 세이상~55 세미만의 일반 구직자.
- 신청: 다음의 큐알코드에서.
- 문의: 법인 캐리어 파사리테터 협회 ☎425-3720



### 2023 년도 시민세, 현민세 신고

2023 년도 시민세, 현민세의 신고 접수가 시청본청과 각 지소에서 2 월부터 시작입니다. 금년은 각 지소에 출장 접수를 예년보다 일찍 실시합니다. 일정에 대해서는 6 쪽의 표를 확인바랍니다. 또 신종 코로나 바이러스 감염 예방 및 혼잡을 피하기 위해 우송으로 신고할 수 있는 분은 우송으로 신고 서류 제출에 협력바랍니다.

신고 접수의 장소와 일정

시청 본청사에서 접수(2 층 4 번창구)

- 신고접수기간:2 월 16 일(목)~3 월 15 일(수)

각 지소에서 출장접수

- 시간:오전 9 시반~12 시 오후 1 시~4 시
- 문의: 시민세과 ☎435-1036

■ 미성년의 비과세 판정연령을 내리다.

민법의 성인 연령이 20 세에서 18 세로 내림으로 인해 2023 년도부터 1 월 1 일시점에서 18,19 세인 분은 시민세, 현민세가 과세할지 어떨지를 판정에 있어서 미성년자에 해당되지않는 것으로 합니다.

## 확정신고에 관한 세무서에서의 알림

소득세의 확정신고서는, 국세청 홈페이지 “확정 신고서 등 작성 코너”에서 간단하게 계산이 틀림없이 작성됩니다. 또 e-Tax (전자신고)는, “간단, 편리”로 “안심, 안전”한 신고 방법입니다. 꼭 이용바랍니다.

자세한 것은 국세국 홈페이지 ((작성코너)에서 검색)에서 확인바랍니다.



확정신고서를 e-Tax 로 송신하는 주된 장점

- ✧ 혼잡한 확정신고 회장에 갈 필요가 없다. (감염 리스크 회피)
- ✧ 첨부 서류의 제출을 생략할 수 있다!(일부 서류가 필요한 경우 있음)
- ✧ 확정신고기간은 24 시간 언제든지 홈페이지에서 송신 가능함!
- ✧ 환부금이 있는 경우, 서면 제출보다 속히 받아 볼 수 있다!(3 주간 정도로 환부)

## 초등학교 신 입학 학용품비 입학 전 지급신청

학용품 비용이나 급식비용 등에 걸리는 비용의 일부를 원조하는 “취학 원조 제도” 중에 신,입학 학용품비를 입학 전에 지급합니다.

- ✧ 대상: ①,② 모두 해당하는 분.
  - ① 2023 년도에 시립 초등학교, 의무교육학교에 입학예정, 또는 와카야마시에 주소가 있고 와카야마대학 교육학부속초등학교에 입학예정인 아동의 보호자.
  - ② 아동부양 수당 전부 수급자 또는 취학 원조 제도의 소득 기준에 해당하는 분. ※생활보호 수급자는 제외.
- ✧ 신청기간: 1 월 10 일(화)~20 일(금) ※토,일 포함.
- ✧ 신청,문의처: 학교지원과 ☎435-1139

## 와카야마성 홀 무료낭독극

와카야마성 홀 연극대학 참가자에 따른 낭독극을 개최합니다.

- ✧ 일시: 1 월 27 일(금) 19 시 개연
- ✧ 장소: 와카야마성 홀 대홀
- ✧ 장소,문의처: 와카야마성 홀 ☎432-1212

원동기부착 경자동차를 소유하지않게 된분

## 폐차수속 등 신고는 잊지말고!

- ✧ 경자동차세(종별할)는 매년 4 월 1 일 시점의 소유자에게 과세 됩니다.

폐차나 양도 도난등으로 현재소유하지 않게된 경우는 3 월 31 일(금)까지 반드시 다음의 장소에서 이동 (폐차, 명의변경)의 신고를 하시기 바랍니다.

자동차의 종류	수속장소 문의처
원동기부착자전거 (125cc 이하) 소형특수 자동차	시민세과(시청 2 층) ☎435-1035
경 2 료 (125cc~250cc 이하) 2 료소형자동차(250)	와카야마운수지국 ☎050-5540-2065 (음성안내)
경자동차 (3 료,4 료)	경자동차검사협회 와카야마사무소 ☎050-3816-1846 (콜센터)

⚠ 주의!! 바랍니다.

- ※이동 수속이 없으면 2023 년도에도 세금을 내야 됩니다.
- ※이미 매매나 하청에 낸 경우도 수속을 하지 않으면 과세 됩니다.
- ※연도 도중에 폐차수속해도 세금의 환부는 없습니다.
- ※3 월은 혼잡하므로 수속은 서둘러서!



## 세금 · 보험료 납부기한

- ◆ 납기한 1 월 31 일(화)
  - ✧ 고정 자산세,도시계획세 제 4 기  
문의:납세과 ☎435-1038
  - ✧ 국민건강보험료 제 8 기  
문의:국보연금과 ☎435-1214
  - ✧ 개호보험료 제 8 기  
문의:개호보험과 ☎435-1334
  - ✧ 후기고령자 의료보험료 제 7 기  
문의:보험총무과 ☎435-1062
- ※2022 년중에 납부한 보험료의 통지는 1 월 하순에 발송합니다.

## 18세가 되면 성인입니다!

민법의 개정에 의해 성인 연령이 내려가 2022년 4월부터 성인 연령이 20세부터 18세로 내려갔습니다. 18세가 되면 누구나 성인이 됩니다. 성인이 되면 보호자 동의 없이 혼자서도 계약을 할 수 있습니다만, 지식이나 사회 경험이 적은 젊은이가 악질업자의 피해를 보는 위험성이 있습니다. 계약 때는 신중하게 행동에는 책임이 따릅니다.

✧ 소비자생활센터 ☎435-1188



## 시키노사토 공원 네이처센터

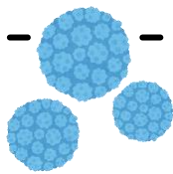
- 대나무 숲과 대나무 밥 만들기
- 일시: 1월 15일(일)10시~ ※우천중지
- 정원: 20조 정도(추첨)
- 참가비: 1개 2000엔
- 표고버섯 균을 심고 키우자!
- 일시: 1월 29일(일)10시~
- ※우천 중지.
- 정원: 20조 정도(추첨).
- 참가비: 원목 1개에 1조 2000엔 양쪽 모두
- 신청: 웹에서.
- 문의: 후드 헌터 파크 ☎ 499-4370
- ※자세한 것은 홈페이지에서



## 노로바이러스 식중독을 예방

노로바이러스에 의한 식중독은 특히 겨울에 유행합니다. 감염을 예방합시다!

- ✧ 잠복기간: 24시간~48시간
- ✧ 증상: 메스꺼움, 구토, 설사, 복통 등. 보통 수일에 회복.
- ✧ 예방대책=
- 손씻기를 철저히!
- 가열이 필요한 식품은 중심부까지 가열.
- 조리도구는 염소표백제나 열탕으로 소독하며 언제나 청결하게.
- ✧ 문의처: 생활보건과 ☎488-5111



## 복어 식중독에 주의!

복어의 독,테트로도톡신은 청산칼리의 1,000배의 힘을 가지고 있습니다. 또, 열이나 산에 강하고 소금으로 주무르고, 삶아조리하는 정도로는 분해되지 않습니다. 초심자의 복어 조리는 절대 하지 맙시다!

- 잠복기간: 1시간이내.
- 증상: 입술이나 손의 감각마비, 운동신경마비, 호흡마비 등. 중증 때는 죽음에 이르기까지 합니다.
- 예방대책: 도,도,부,현지사로부터 인정받은 복어 처리자가 조리한 복어를 이용 바랍니다.
- 문의처: 생활보건과 ☎488-5111



## 만들기 체험 이벤트

### 와카치카 공방 2023

체험 이벤트 이외에도 스테이지 이벤트, 판매 등도 실시합니다.

- ✧ 일시: 2월 4일(토)10시~15시
- ✧ 장소: 와카치카 광장(미소노 5-13-2)
- ✧ 내용: 모노즈쿠리 체험 이벤트(냄비받침(목제) 작성, 가죽크라프트 등)  
※일부 유료
- ✧ 대상: 초등학생(보호자 동반),선착 100명 정도. ※사전 신청 우선.
- ✧ 신청: 1월 23일(월)~ 전화로.
- ✧ 문의: 상공진흥과 ☎435-1233

## 잘못 쓴 엽서 회수

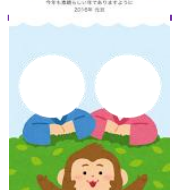
우체통에 넣지 못 한 연하엽서 등을 회수하여 우표로 바꾸어 일본 유네스코협회 연맹을 통해 해외에의 교육지원을 합니다.

- 기간: 2월 22일(수)까지.
- ✧ 회수설치장소: 시청종합안내소(1층) 생애학습과(11층)각 서비스센터 등.
- ✧ 문의: 생애학습과 ☎435-1138

謹賀新年



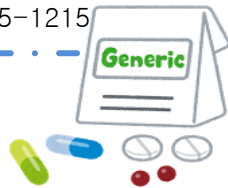
HAPPY NEW YEAR!!



## 제네릭 의약품을 이용하지않겠습니까?

제네릭 의약품(후발의약품)은 신약과 동일하며, 품질 안전성이 동등하다고 간주하는 데다, 신약과 비교해 저렴하게 제공되고 있습니다. 또 복용하기 쉽고 부작용을 억제하는 연구 개량이 더욱 진전된 경우도 있습니다. 우선은 의사, 약제사에게 상담하여 활용합시다.

☎ 문의: 국보연금과 ☎435-1215



## 방재 학습 센터 겨울이벤트

- 중량 맞추기 퀴즈~소방사의 장비, 무게는 몇킬로그램?~
- ☎ 일시: 1월 11일(수)~31일(화)9시~17시  
※ 휴관일 제외
- ☎ 장소: 소방국 3층 방재 학습 센터.
- ☎ 내용: 중량 맞추기퀴즈에 참가한 분에게 참가 기념품,빗타리(정확)상 프레젠티드.
- ☎ 대상: 개인 입관자.
- ☎ 문의처: 방재 학습센터 ☎423-0119  
※월요 휴관

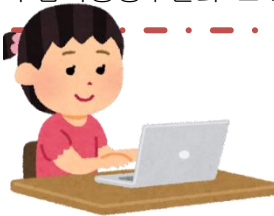
## 제 10 회 와카야마명소,유적 회화전 작품모집

- 전시: 1월 22일(일)~28일(토)10시~19시
- 장소: 와카야마성 홀 전시실
- 작품반납: 1월 14일(토)15일(일) 각각 10시~16시에 작품을 지참. ※신청,출품료 불요.
- 입상: 우수작품 10점 정도.
- ☎ 문의처: 와카야마 명소, 유적 회화전 실행위원회 ☎436-3580 와카야마성홀 ☎432-1212 ※작품규격 등 자세한 것은 홈페이지(ID: 1021822)에서.



## 여성을 위한 취직지원 세미나(엑셀초급)

- ☎ 일시: ① 1월 29일(일) ② 2월 5일, 12일(일)각 10시~16시(전 3회)
- ☎ 장소:아이아이센터 5층 연수실
- ☎ 대상:3회 모두 참가 할 수 있는 취직을 희망하는 여성. ※퍼스컴 기본조작이 가능한 분.
- ☎ 정원:선착 10명.
- ☎ 비용:1,500엔(교재비)
- ☎ 신청:1월 11일(수)~17일(화)까지 전화,창구로.
- ☎ 문의:남녀공생추진과 ☎436-8704



## 온라인 기업연구회 &교류회

오전은 기업 선전, 오후는 기업 담당자와 교류회를 실시합니다.

- ☎ 일시:1월 21일(토)10시~15시 15분
- ☎ 참가기업: 시내 기업 30개사.
- ☎ 대상: 2023,2024년 3월 졸업 예정자, 일반구직자(고교생은 제외)
- ☎ 신청: 다음의 큐알코드에서.
- ☎ 문의: 와카야마현 경영자 협회 ☎497-8115



## 와카야마시 국제교류과

와카야마 국제 불런티어 조직 사무국

〒640-8511 와카야마시 시치반초 23번지

와카야마시청 국제교류과내

電話 : 073-432-0037/073-435-1010

FAX : 073-435-1252

E-Mail:kokusai@city.wakayama.lg.jp

대규모지진(진도 6 약)발생시 긴급연락처

☎073-435-1010

와카야마공식 트위터

https://twitter.com/w\_city\_kokusai