

-77312.955

(座標値種別：測量成果)

地番区域見出
 関戸4丁目

請求部	所在	和歌山市関戸四丁目			地番	377番58				
出力縮	1/500	精度区分	甲一	座標系番号又は記号	VI	分類	地図(法第14条第1項)		種類	法務局作成地図
作成年月日					備付年月日(原図)			補事項		

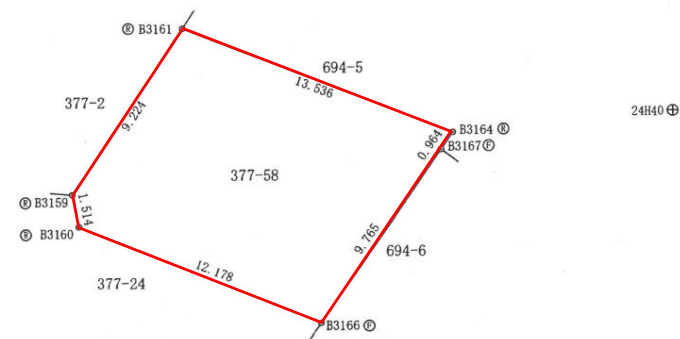
登記年月日：平成26年3月26日

地番	377-58	地積測量図
土地の所在	和歌山市関戸四丁目	



座標求積表

地番	377-58		
点番号	X _n	Y _n	(X _{n+1} - X _n)Y _n
B3161	-199760.774	-77254.226	-219015.730710
B3164	-199765.629	-77241.590	436492.225090
B3167	-199766.425	-77242.134	680889.411210
B3166	-199774.444	-77247.708	272298.170700
B3160	-199769.950	-77259.027	-462008.981460
B3159	-199768.464	-77259.321	-708931.529496
		倍面積	-276.434666
		面積	138.2173330
		地積	138.21 m ²



基準点座標一覧表

点番号	点の種類	X座標	Y座標
24H40	4級基準点	-199764.657	-77231.267
24H64	4級基準点	-199814.530	-77262.016

測量年月日 平成25年12月20日
 [座標系:世界測地系 第VI系]

境界標の種類
(F) 金属釘
(R) プレート
(P) プラスチック杭
(C) コンクリート杭
(M) 刻みコンクリート
(S) 石杭

作業機関	(公益社団法人) 和歌山県公託登記土地家屋調査士協会 代表理事 稲垣 崇 (平成26年3月1日作成)	計画機関	和歌山地方法務局 登記官 太田 秀幸	縮尺	1 / 250
------	--	------	-----------------------	----	---------