

市政の取組に対する満足度・重要度の調査について

□調査期間

令和7年8月4日～8月15日

□調査の趣旨

今回の調査は、市政の政策決定等に活用するため、「市政の取組に対する満足度・重要度」について、お聞きします。「和歌山市長期総合計画」や「和歌山市まち・ひと・しごと創生総合戦略」などの計画の指標となる、市として重要な調査項目になります。

□対象者数

1,491 人(令和7年8月4日現在)

□回答者数

953 人

□回答率

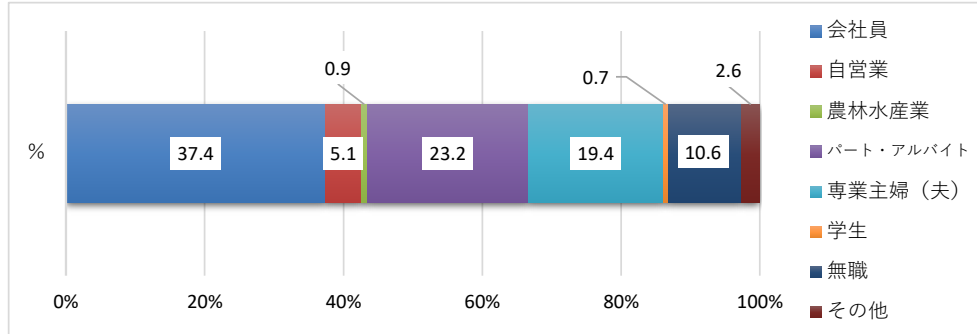
63.9 %

(図および表中の比率は、少数点第2位を四捨五入して表示しています。したがって、内訳を合計しても100%に合致しない場合があります。)

【Q1】まずは、モニター情報を教えてください。

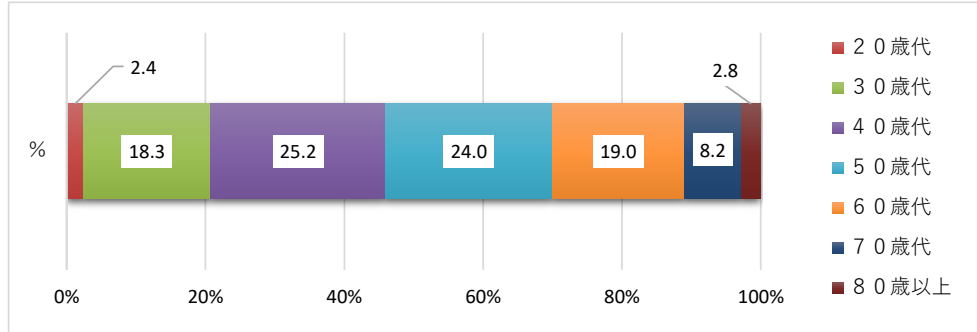
【職業】

内訳	人数	%
会社員	356	37.4
自営業	49	5.1
農林水産業	9	0.9
パート・アルバイト	221	23.2
専業主婦(夫)	185	19.4
学生	7	0.7
無職	101	10.6
その他	25	2.6
合計	953	99.9



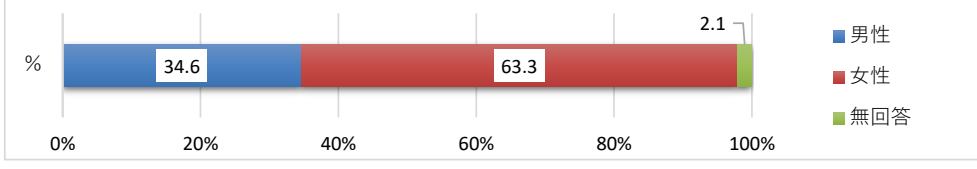
【年齢】

内訳	人数	%
10歳代	1	0.1
20歳代	23	2.4
30歳代	174	18.3
40歳代	240	25.2
50歳代	229	24.0
60歳代	181	19.0
70歳代	78	8.2
80歳以上	27	2.8
合計	953	100.0



【性別】

内訳	人数	%
男性	330	34.6
女性	603	63.3
無回答	20	2.1
合計	953	100.0



重要度・満足度

【人数】

<安定した雇用を生み出す産業が元気なまち>

	非常に満足	満足	どちらとも言えない	不満	非常に不満	非常に重要	重要	どちらとも言えない	あまり重要ではない	全く重要ではない
地域産業(商工業・農林水産業)の発展	20	111	600	169	53	259	475	191	25	3
観光地としての魅力	31	275	343	239	65	319	459	140	28	7
国内や国外との交流	13	122	615	163	40	116	391	351	74	21
雇用対策や労働環境の充実	11	78	442	331	91	368	461	109	13	2

<住みたいと選ばれる魅力があふれるまち>

	非常に満足	満足	どちらとも言えない	不満	非常に不満	非常に重要	重要	どちらとも言えない	あまり重要ではない	全く重要ではない
中心市街地の活気	20	133	314	363	123	346	425	145	29	8
地域住民によるまちづくり活動やふれあい活動	17	185	514	194	43	168	427	301	49	8
まちなみの美しさ	39	345	367	163	39	293	492	156	10	2
海・山・川などの豊かな自然環境	202	527	175	36	13	387	433	117	13	3
ごみ減量や資源のリサイクル	43	351	453	82	24	243	494	184	22	10
生涯学習支援サービス	18	176	598	126	35	167	436	296	46	8
芸術・文化・スポーツ活動への参加の機会	20	180	577	132	44	146	444	313	40	10

<子供たちがいきいきと育つまち>

	非常に満足	満足	どちらとも言えない	不満	非常に不満	非常に重要	重要	どちらとも言えない	あまり重要ではない	全く重要ではない
子供や子育てに対する支援サービス	30	201	483	183	56	429	378	126	13	7
学校・幼稚園などの教育環境	22	238	474	166	53	425	381	132	9	6
青少年の健全育成活動	9	134	671	113	26	253	452	217	22	9

<誰もが安心して住み続けられる持続可能なまち>

	非常に満足	満足	どちらとも言えない	不満	非常に不満	非常に重要	重要	どちらとも言えない	あまり重要ではない	全く重要ではない
通勤・通学・買い物など日常生活の便利さ	31	247	257	318	100	484	377	83	5	4
基幹道路や生活道路の充実	19	254	318	264	98	430	406	99	13	5
快適で暮らしやすい住宅環境	22	317	409	162	43	420	418	106	6	3
公共交通の総合的なサービス	8	123	302	373	147	414	424	105	9	1
公園や下水道などの生活環境の充実	16	186	351	281	119	398	454	89	10	2
地震や風水害などの災害に対する安全性	12	135	459	265	82	566	300	73	11	3
消防・救急救助の体制	34	341	498	58	22	462	389	93	6	3
交通安全に対する取組	19	213	521	142	58	341	471	123	16	2
暴力や犯罪に対する防犯体制	10	193	615	103	32	417	413	110	10	3
消費生活相談の体制	10	135	702	82	24	193	474	249	32	5
医療・保健サービス	32	334	427	128	32	480	381	80	9	3
人権が尊重される社会環境	22	226	603	75	27	270	448	200	27	8
男女が共生できる社会環境	22	188	597	113	33	235	446	224	35	13
高齢者・障害者に対する福祉サービス	23	199	541	146	44	312	444	158	26	13
介護保険や年金・国民健康保険などの社会保障サービス	20	155	535	183	60	322	451	152	19	9
NPOやボランティアなどの市民活動への参加の機会	12	133	698	89	21	118	315	422	70	28
地域住民の助け合い活動	12	172	620	114	35	164	401	322	51	15

<その他>

	非常に満足	満足	どちらとも言えない	不満	非常に不満	非常に重要	重要	どちらとも言えない	あまり重要ではない	全く重要ではない
市政に対する市民参加のしやすさ	9	135	598	166	45	161	424	326	32	10
市民サービスなどの行政窓口の充実	18	245	485	153	52	260	470	196	21	6

【割合】

<安定した雇用を生み出す産業が元気なまち>

	非常に満足	満足	どちらとも言えない	不満	非常に不満	非常に重要	重要	どちらとも言えない	あまり重要ではない	全く重要ではない	満足度計	重要度
地域産業(商工業・農林水産業)の発展	2.1	11.6	63.0	17.7	5.6	27.2	49.8	20.0	2.6	0.3	13.7	27.2
観光地としての魅力	3.3	28.9	36.0	25.1	6.8	33.5	48.2	14.7	2.9	0.7	32.2	33.5
国内や国外との交流	1.4	12.8	64.5	17.1	4.2	12.2	41.0	36.8	7.8	2.2	14.2	12.2
雇用対策や労働環境の充実	1.2	8.2	46.4	34.7	9.5	38.6	48.4	11.4	1.4	0.2	9.4	38.6

<住みたいと選ばれる魅力があふれるまち>

	非常に満足	満足	どちらとも言えない	不満	非常に不満	非常に重要	重要	どちらとも言えない	あまり重要ではない	全く重要ではない	満足度計	重要度
中心市街地の活気	2.1	14.0	32.9	38.1	12.9	36.3	44.6	15.2	3.0	0.8	16.1	36.3
地域住民によるまちづくり活動やふれあい活動	1.8	19.4	53.9	20.4	4.5	17.6	44.8	31.6	5.1	0.8	21.2	17.6
まちなみの美しさ	4.1	36.2	38.5	17.1	4.1	30.7	51.6	16.4	1.0	0.2	40.3	30.7
海・山・川などの豊かな自然環境	21.2	55.3	18.4	3.8	1.4	40.6	45.4	12.3	1.4	0.3	76.5	40.6
ごみ減量や資源のリサイクル	4.5	36.8	47.5	8.6	2.5	25.5	51.8	19.3	2.3	1.0	41.3	25.5
生涯学習支援サービス	1.9	18.5	62.7	13.2	3.7	17.5	45.8	31.1	4.8	0.8	20.4	17.5
芸術・文化・スポーツ活動への参加の機会	2.1	18.9	60.5	13.9	4.6	15.3	46.6	32.8	4.2	1.0	21.0	15.3

<子供たちがいきいきと育つまち>

	非常に満足	満足	どちらとも言えない	不満	非常に不満	非常に重要	重要	どちらとも言えない	あまり重要ではない	全く重要ではない	満足度計	重要度
子供や子育てに対する支援サービス	3.1	21.1	50.7	19.2	5.9	45.0	39.7	13.2	1.4	0.7	24.2	45.0
学校・幼稚園などの教育環境	2.3	25.0	49.7	17.4	5.6	44.6	40.0	13.9	0.9	0.6	27.3	44.6
青少年の健全育成活動	0.9	14.1	70.4	11.9	2.7	26.5	47.4	22.8	2.3	0.9	15.0	26.5

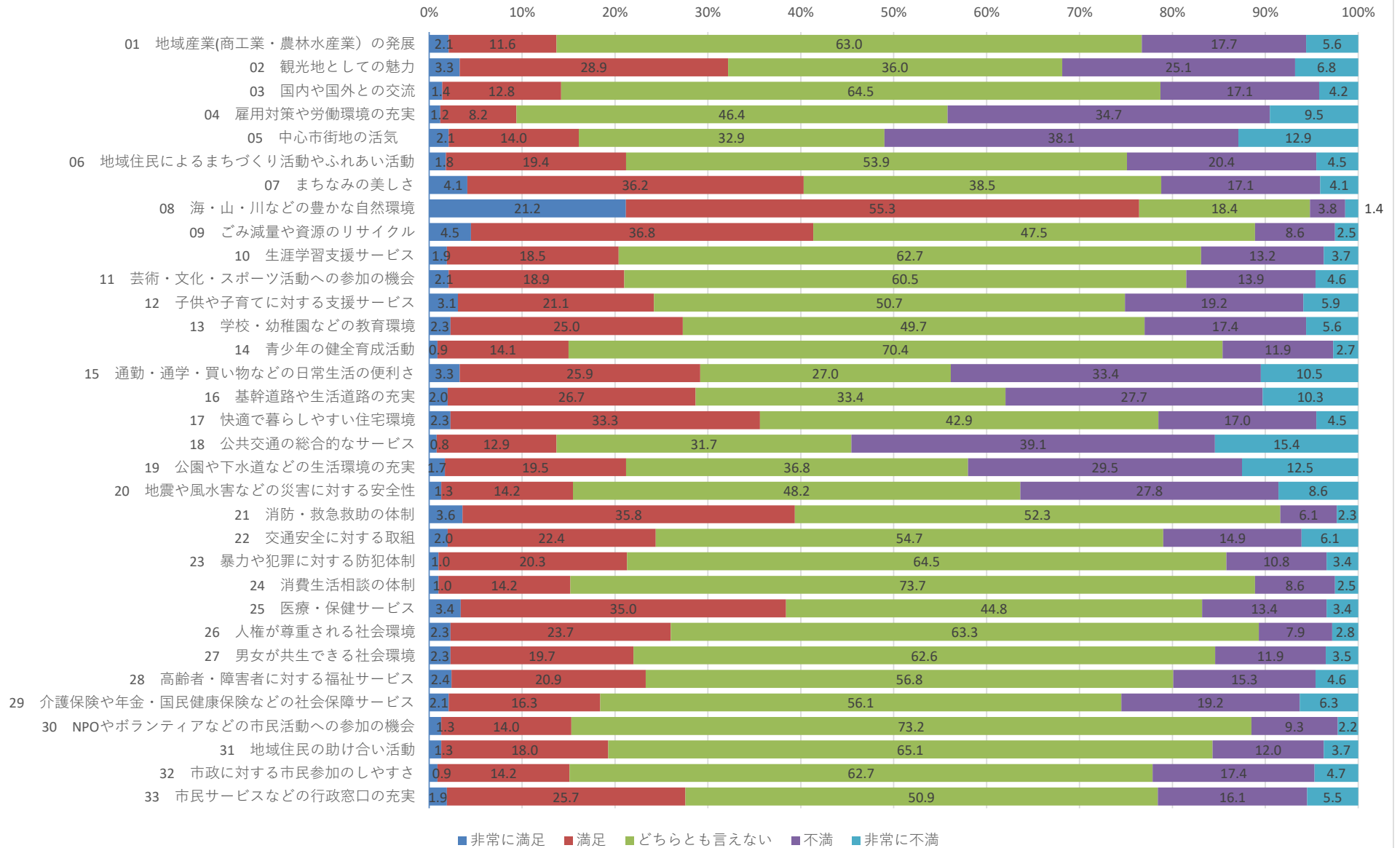
<誰もが安心して住み続けられる持続可能なまち>

	非常に満足	満足	どちらとも言えない	不満	非常に不満	非常に重要	重要	どちらとも言えない	あまり重要ではない	全く重要ではない	満足度計	重要度
通勤・通学・買い物など日常生活の便利さ	3.3	25.9	27.0	33.4	10.5	50.8	39.6	8.7	0.5	0.4	29.2	50.8
基幹道路や生活道路の充実	2.0	26.7	33.4	27.7	10.3	45.1	42.6	10.4	1.4	0.5	28.7	45.1
快適で暮らしやすい住宅環境	2.3	33.3	42.9	17.0	4.5	44.1	43.9	11.1	0.6	0.3	35.6	44.1
公共交通の総合的なサービス	0.8	12.9	31.7	39.1	15.4	43.4	44.5	11.0	0.9	0.1	13.7	43.4
公園や下水道などの生活環境の充実	1.7	19.5	36.8	29.5	12.5	41.8	47.6	9.3	1.0	0.2	21.2	41.8
地震や風水害などの災害に対する安全性	1.3	14.2	48.2	27.8	8.6	59.4	31.5	7.7	1.2	0.3	15.5	59.4
消防・救急救助の体制	3.6	35.8	52.3	6.1	2.3	48.5	40.8	9.8	0.6	0.3	39.4	48.5
交通安全に対する取組	2.0	22.4	54.7	14.9	6.1	35.8	49.4	12.9	1.7	0.2	24.4	35.8
暴力や犯罪に対する防犯体制	1.0	20.3	64.5	10.8	3.4	43.8	43.3	11.5	1.0	0.3	21.3	43.8
消費生活相談の体制	1.0	14.2	73.7	8.6	2.5	20.3	49.7	26.1	3.4	0.5	15.2	20.3
医療・保健サービス	3.4	35.0	44.8	13.4	3.4	50.4	40.0	8.4	0.9	0.3	38.4	50.4
人権が尊重される社会環境	2.3	23.7	63.3	7.9	2.8	28.3	47.0	21.0	2.8	0.8	26.0	28.3
男女が共生できる社会環境	2.3	19.7	62.6	11.9	3.5	24.7	46.8	23.5	3.7	1.4	22.0	24.7
高齢者・障害者に対する福祉サービス	2.4	20.9	56.8	15.3	4.6	32.7	46.6	16.6	2.7	1.4	23.3	32.7
介護保険や年金・国民健康保険などの社会保障サービス	2.1	16.3	56.1	19.2	6.3	33.8	47.3	15.9	2.0	0.9	18.4	33.8
NPOやボランティアなどの市民活動への参加の機会	1.3	14.0	73.2	9.3	2.2	12.4	33.1	44.3	7.3	2.9	15.3	12.4
地域住民の助け合い活動	1.3	18.0	65.1	12.0	3.7	17.2	42.1	33.8	5.4	1.6	19.3	17.2

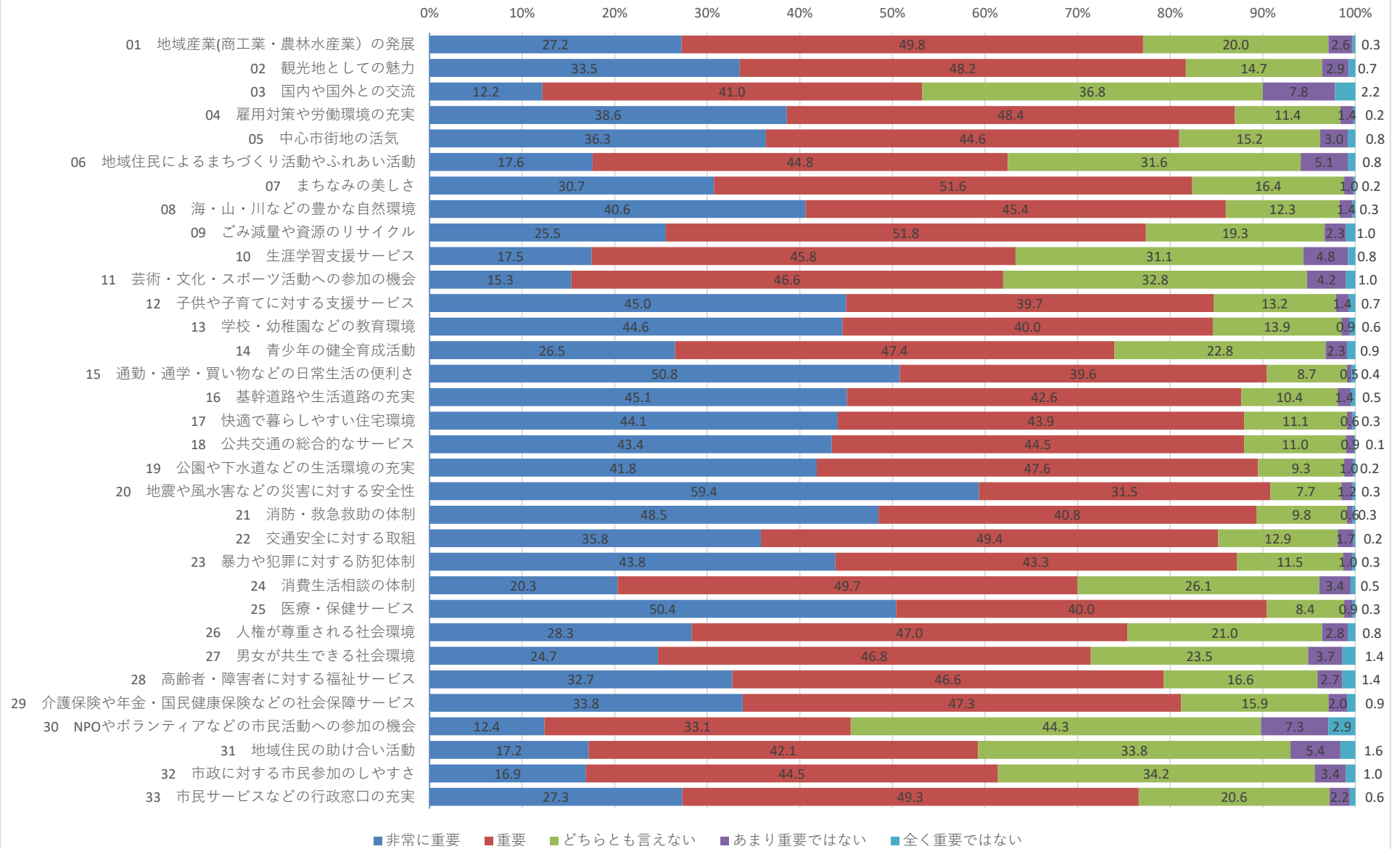
<その他>

	非常に満足	満足	どちらとも言えない	不満	非常に不満	非常に重要	重要	どちらとも言えない	あまり重要ではない	全く重要ではない	満足度計	重要度
市政に対する市民参加のしやすさ	0.9	14.2	62.7	17.4	4.7	16.9	44.5	34.2	3.4	1.0	15.1	16.9
市民サービスなどの行政窓口の充実	1.9	25.7	50.9	16.1	5.5	27.3	49.3	20.6	2.2	0.6	27.6	27.3

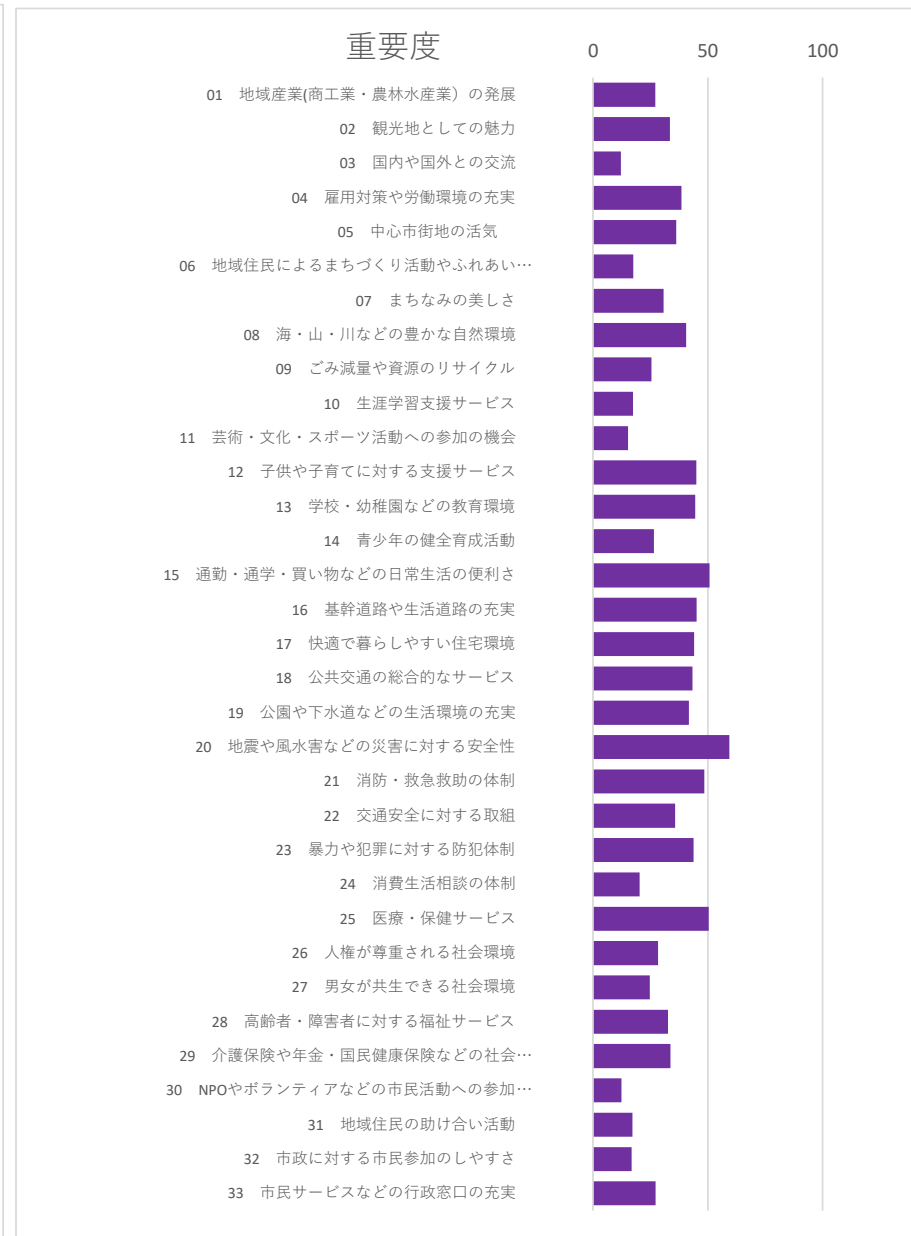
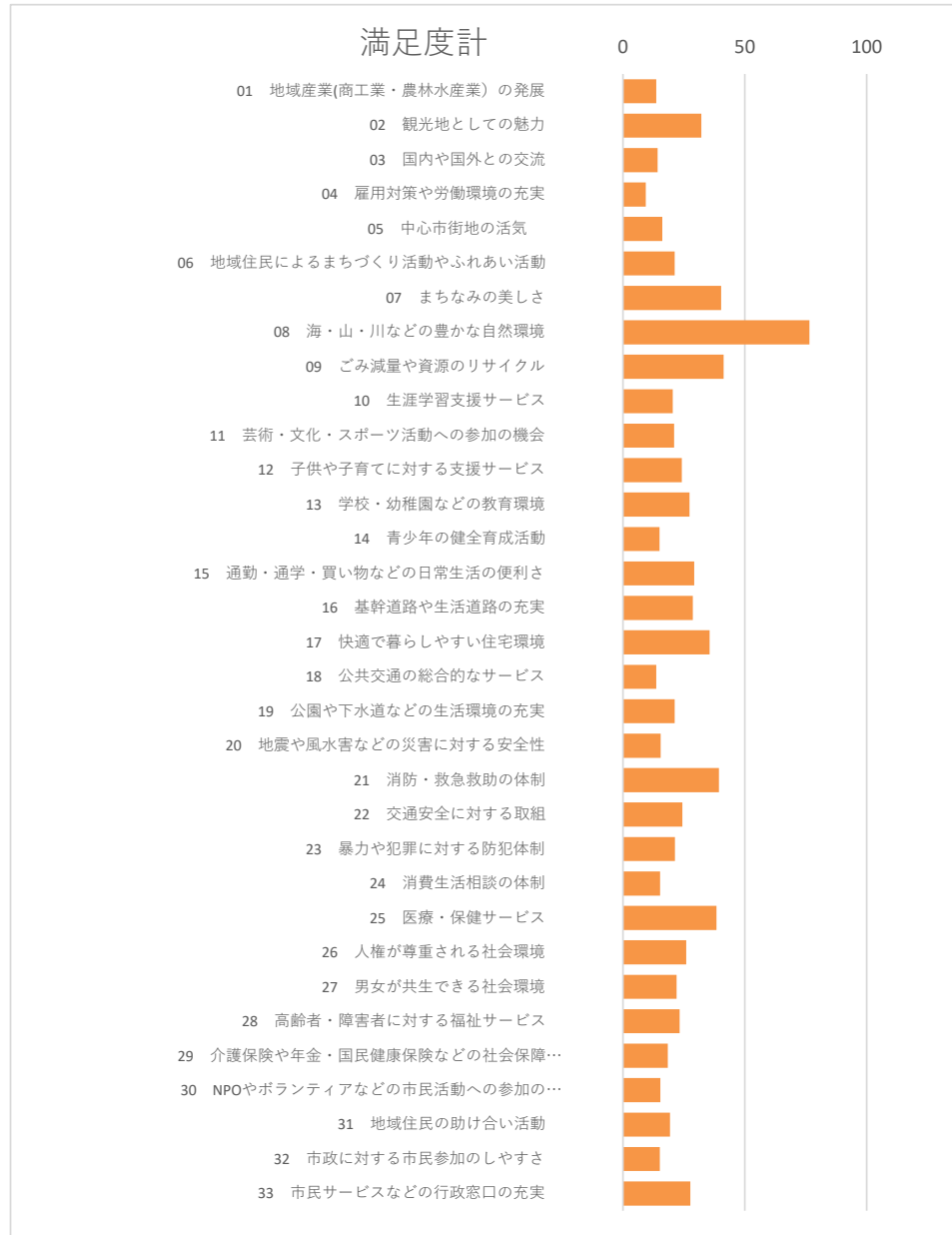
満足度



重要度



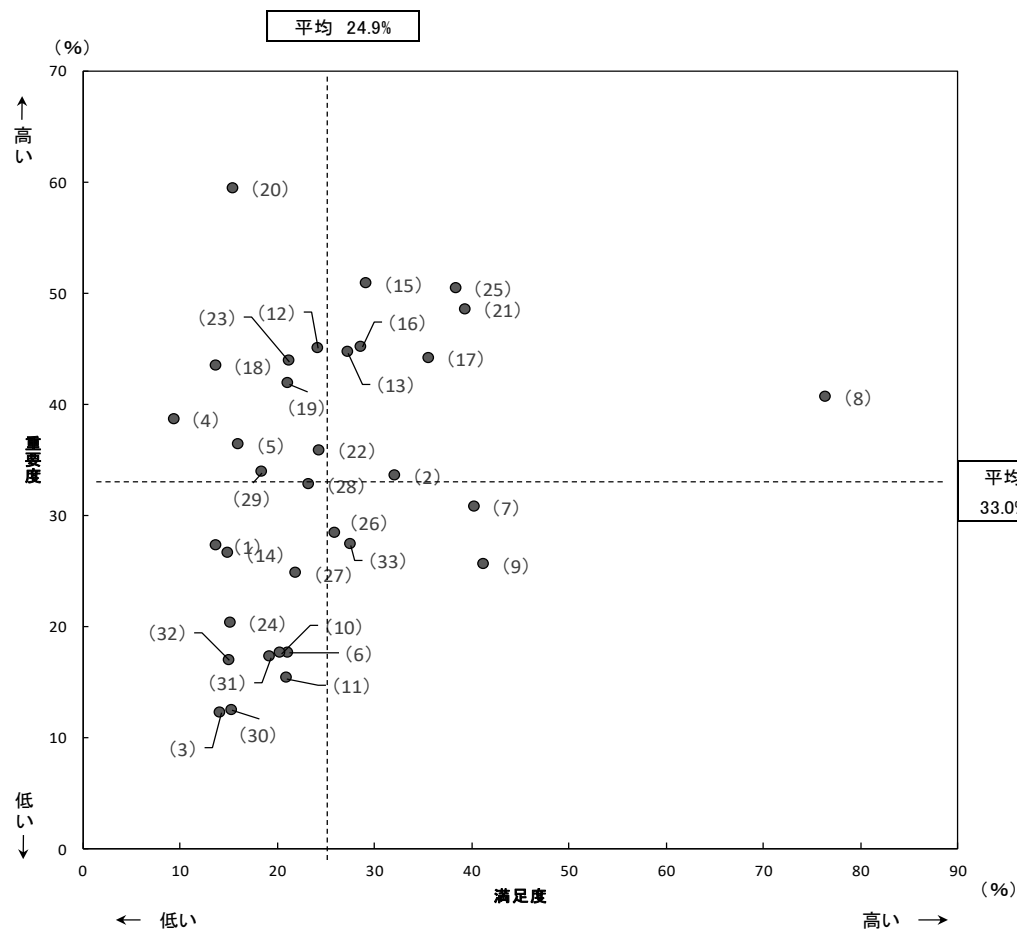
【満足度計と重要度グラフ】



【ポートフォリオグラフ】

【令和7年度】

重要度－満足度



凡例	項目名	満足度計	重要度
(1)	地域産業(商工業・農林水産業)の発展	13.7	27.2
(2)	観光地としての魅力	32.2	33.5
(3)	国内や国外との交流	14.2	12.2
(4)	雇用対策や労働環境の充実	9.4	38.6
(5)	中心市街地の活気	16.1	36.3
(6)	地域住民によるまちづくり活動やふれあい活動	21.2	17.6
(7)	まちなみの美しさ	40.3	30.7
(8)	海・山・川などの豊かな自然環境	76.5	40.6
(9)	ごみ減量や資源のリサイクル	41.3	25.5
(10)	生涯学習支援サービス	20.4	17.5
(11)	芸術・文化・スポーツ活動への参加の機会	21.0	15.3
(12)	子供や子育てに対する支援サービス	24.2	45.0
(13)	学校・幼稚園などの教育環境	27.3	44.6
(14)	青少年の健全育成活動	15.0	26.5
(15)	通勤・通学・買い物などの日常生活の便利さ	29.2	50.8
(16)	基幹道路や生活道路の充実	28.7	45.1
(17)	快適で暮らしやすい住宅環境	35.6	44.1
(18)	公共交通の総合的なサービス	13.7	43.4
(19)	公園や下水道などの生活環境の充実	21.2	41.8
(20)	地震や風水害などの災害に対する安全性	15.5	59.4
(21)	消防・救急救助の体制	39.4	48.5
(22)	交通安全に対する取組	24.4	35.8
(23)	暴力や犯罪に対する防犯体制	21.3	43.8
(24)	消費生活相談の体制	15.2	20.3
(25)	医療・保健サービス	38.4	50.4
(26)	人権が尊重される社会環境	26.0	28.3
(27)	男女が共生できる社会環境	22.0	24.7
(28)	高齢者・障害者に対する福祉サービス	23.3	32.7
(29)	介護保険や年金・国民健康保険などの社会保障サービス	18.4	33.8
(30)	NPOやボランティアなどの市民活動への参加の機会	15.3	12.4
(31)	地域住民の助け合い活動	19.3	17.2
(32)	市政に対する市民参加のしやすさ	15.1	16.9
(33)	市民サービスなどの行政窓口の充実	27.6	27.3