

# 青岸エネルギーセンター 処理フロー

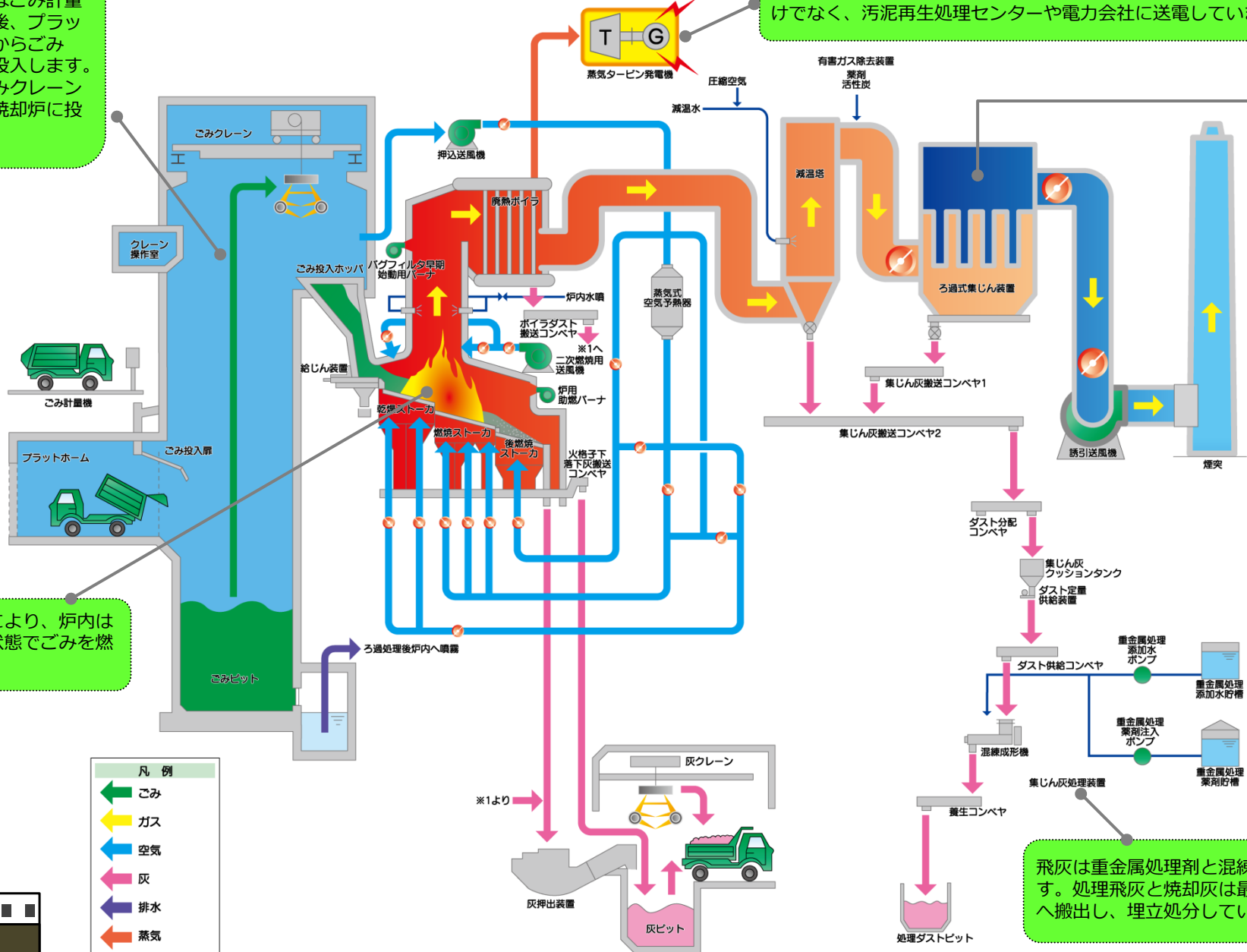
可燃ごみはごみ計量機で計量後、プラットフォームからごみピットに投入します。ごみはごみクレーンによって焼却炉に投入します。

ごみ焼却の熱を利用して発電を行っています。電力は施設内利用だけでなく、汚泥再生処理センターや電力会社へ送電しています。

排ガス中のばいじん、塩化水素ガスなどの有害物質は、薬剤・活性炭やバグフィルタにて除去しています。

自動制御により、炉内は常に最適状態でごみを燃焼します。

飛灰は重金属処理剤と混練処理します。処理飛灰と焼却灰は最終処分場へ搬出し、埋立処分しています。



- 凡例
- ← 緑色: ごみ
  - ← 黄色: ガス
  - ← 青色: 空気
  - ← 赤色: 灰
  - ← 紫色: 排水
  - ← 茶色: 蒸気
  - ← 黒色: 水・薬液・薬品

