

和道建号外
令和8年 5月11日
(2026年)

和歌山市都市建設局
道路河川部 道路建設課長

質問回答書

令和8年5月7日付けで質問のあったことについて、次のとおり回答します。

年 度	令和8年度
工事(業務)番号	第26000002号
工事(業務)名	岡崎130号線橋梁上部工事
工事(業務)場所	和歌山市西地内から朝日地内まで
質問事項	回答
1. 見積用設計書の1次単価表(単-12号) ゴム支承据付工ですが、【無収縮モルタルの有無=無】で計上されています。無収縮モルタルは、支承の固定に必要な材料と思いますので、設計変更の対象と考えてよろしいでしょうか。	見積には無で計上してください。別途協議の対象とします。
2. 本橋梁はパネルブリッジのため、架設時の足場は不必要ですが地覆工において張り出し足場が必要と考えます。施工に際し必要となった場合には、協議のうえ設計変更の対象と考えてよろしいでしょうか。	見積には無で計上してください。別途協議の対象とします。
3. 搬入路の整備や敷鉄板等が必要となった場合には、協議のうえ設計変更の対象と考えてよろしいでしょうか。	必要となった場合は別途協議の対象とします。

<p>4. 橋名板は計上されていないと思われませんが、不要でしょうか。</p> <p>5. 数量総括表-床版工-コンクリート（30-12-20BB）ですが、数量単位はm3の間違いと思われます。また数量には、調整コンクリートも含まれているように記載されていますが、打設回数は1回では不可と思われます。施工に際し打設回数が増えた場合には設計変更の対象と考えてよろしいでしょうか。</p> <p>6. 上部工数量計算書などがあれば明示していただけないでしょうか。</p>	<p>現時点では橋名が決まっていますので不要です</p> <p>ご指摘の通り、数量表活表の数量単位はm3です。</p> <p>床版工のコンクリート数量は、床版コンクリート数量に支点横桁・調整コンクリートを合わせた数量となっています。数量総括表-床版工-コンクリート(30-12-20BB)の備考には支点横桁・歩車道境界・調整コンクリートとありますが、歩車道境界は誤記です</p> <p>また、打設回数に指定はありませんので、変更の対象とは考えていません。</p> <p>別添の参照をお願いします。</p>
--	--

数量総括表

工種	種別	細別	規格・寸法	単位	積算数量	積算表示単位	備考
鋼橋上部工							
工場製作工	桁製作工	鋼・コンクリート 合成床版	パネルブリッジ	式	1.0	1	各質量はPB数量総括表参照のこと
		側面型枠版	地覆タイプ	t	66.4	66	
		架設用吊り金具		個	39	39	
	鋳造費	大型ゴム支承	A1橋台ゴム支承	個	7	7	
		大型ゴム支承	A2橋台ゴム支承	個	6	6	
		橋歴版		枚	1	1	材料費
	工場塗装工	前処理	ブラストのみ	m2	770.7	770	
		桁端部塗装	C-5系	式	1	1	40m2未満は一式
		コンクリート接触面	無機ゾンクリッチ [®] イント	m2	759.5	760	
鋼橋上部	工場輸送工	輸送		t	97.73	97.7	
鋼架設工	地組工	地組		t	84.76	84.8	
	仮設工（クレーン架設）	桁架設		t	96.00	96.0	主桁架設回数 4回
支承工	大型ゴム支承設置			個	13	13	
現場継手工	本締めボルト	TCB		本	2225	2225	
床版工	床版工	型枠	一般型枠	m2	77.0	77	支点横桁
		鉄筋	SD345 D16～D25	t	7.529	7.53	D22+D16
		鉄筋	SD345 D13	t	1.762	1.76	
		コンクリート	30-12-20 BB	t	113.55	114	床版・支点横桁・調整コンクリート
橋梁付属物工	伸縮装置工	鋼・ゴム製伸縮装置工	車道部	m	17.33	17.3	
		鋼・ゴム製伸縮装置工	歩道部	m	5.03	5.0	
		止水処理	建築用シーリング材	ℓ	5.0	5	
		止水処理	ウレタンフォーム	m	4.8	4.8	
	排水装置工	鋼製排水溝		m	48.2	48	
		配水管設置	VP管 φ150	m	3.7	4	
		配水管材料	VP管 φ150	m	3.7	4	4m/本
		スラブドレーン	固定具・曲管付	組	8.0	8	
		フレキシブルチューブ	φ20	m	10.1	10	
	地覆工	コンクリート	24-12-25 BB	m3	14.1	14	地覆・歩車道境界
		型枠	一般型枠	m2	31.2	31	地覆・歩車道境界
	橋梁用高欄工	橋梁用高欄	L側	m	33.7	34	
		橋梁用高欄	R側	m	32.7	33	
	銘板工	橋歴版		枚	1	1	取付費

舗装工	舗装準備工	中詰コンクリート	18-8-40 BB	m3	7.4	7	
	橋面防水工	橋面防止水	シート防水	m2	252.0	252	
		橋面防水	塗膜防水	m2	76.5	76	
		排水用導水管	φ18mm	m	68.0	68	
		排水用導水管	φ12mm	m	37.8	38	
		成形目地材	t=5mm	m	153.0	153	
	アスファルト舗装工	層（車道・路肩部）	t=80mm 再生密粒度As	m2	245.4	250	積算上40mm×2回
		表層（歩道部）	t=30mm 再生密粒度As	m2	74.3	70	
仮設工	施工ヤード整備	掘削		m3	131.5	130	
		残土運搬処分		m3	131.5	130	
	交通管理工	交通誘導警備員	B	人日	222	222	

パネルブリッジ積算用数量総括表

製品費

名称	規格	単位	数量	積算数量
本体ベース価格		トン	96.189	96.2
質量エキストラ	25t未満	トン	-	-
	25t～50t未満	トン	-	-
	50t～100t未満	トン	96.189	96.2
	100t～150t未満	トン	-	-
規格エキストラ	耐候性鋼材	トン	81.514	81.5
桁高変化エキストラ		トン	-	-
斜橋エキストラ		トン	96.189	96.2
垂直補剛材エキストラ		メートル	204	204
全幅員変化エキストラ		トン	96.189	96.2
曲線エキストラ		トン	96.189	96.2
枝桁エキストラ		本	2	2
複合ラーメンエキストラ		本	-	-
側面型枠板 (エスフォーム)	地覆タイプ	坪	66.375	66
添架支持金具		箇所	-	-
排水管取付金具		箇所	5	5
架設用吊金具		組	39	39

塗装費

名称	規格	単位	数量	積算数量
(工場塗装費)				
一般外面	C-5塗装系	m ²	-	-
桁端部塗装	C-5塗装系	m ²	11.2	11.2
コンクリート接触面	無機ジンクリッチペイント30μm	m ²	759.5	759.5
プラスト面積		m ²	770.7	770.7
添接部塗装	無機ジンクリッチペイント75μm	m ²	-	-
(現場塗装費)				
一般外面添接部	F-11塗装系	m ²	-	-

輸送費

名称	規格	単位	数量	積算数量
輸送重量		トン	97.734	97.7

架設費

名称	規格	単位	数量	積算数量
地組質量		トン	84.761	84.8
橋体総質量		トン	96.002	96.0
主桁架設回数		回	4	4
HTB本数		本	-	-
TCB本数		本	2225	2225

地組質量 W= 84,761 kg
※主桁パネルおよび主桁継手部(ボルトは除く)の合計質量

部材	鋼重(kg)
主桁パネルA	4,869
主桁パネルB	12,226
主桁パネルC	6,035
主桁パネルD	8,563
主桁パネルE	9,873
主桁パネルF	5,620
主桁パネルG	7,878
主桁パネルH	11,455
主桁パネルI	6,658
主桁パネルJ	8,368
主桁継手J1	1,485
主桁継手J2	1,485
主桁継手J5	246
合計	84,761

④橋体総質量 W= 96,002 kg

部材	鋼重(kg)
主桁	94,556
横桁	
桁付きピース	4
鋼製型枠	1,442
合計	96,002

数量総括表 [KG]

	材 質	寸 法	主 桁 MG_	上部排水 DR	鋼製型枠 KA	合 計
PL	SS400	3.2	12			12
		20	288			288
		小 計	300			300
	SM490C	56	480			480
		65	90			90
		67	558			558
		小 計	1,128			1,128
	SMA400AW	9	7,488	4		7,492
	SMA490AW	9	36,054			36,054
		10	78			78
		12	144			144
		14	224			224
		小 計	36,500			36,500
SMA490BW	23	2,360			2,360	
	40	33,998			33,998	
	小 計	36,358			36,358	
SGMH400	3.2			1,442	1,442	
	鋼 板 小 計	81,774		4	1,442	83,220
I	SS400	105x 35x 4	12,223			12,223
BP	SS400	180 x 9.5	571			571
FB	SS400	100 x 6		25		25
BN	SS400	M10			38	38
		M16	4	7		11
		小 計	4	7	38	49
NT	SS400	M10			29	29
		M16	15			15
		小 計	15		29	44
SD	SS400	10 φ	25			25
		16 φ	240			240
		小 計	265			265
TC	S10T S10TW	M22	173			173
		M22	1,164			1,164
		小 計	1,337			1,337
	総 合 計		96,189	36	1,509	97,734

数量総括表（亜鉛メッキ）[KG]

	材 質	寸 法	上部排水 DR	鋼製型枠 KA	合 計
FB	SS400	100 x 6	25		25
BN	SS400	M10		38	38
		M16	7		7
		小 計	7	38	45
NT	SS400	M10		29	29
総 合 計			32	67	99

2. 鋼材質量明細

【 主桁張出パネルA 】

種別	寸法	長さ	個数	WT/M	WT/1個	【 MG 主桁 】		摘要	ネット
						質量	材質		
PL B	1164x 9x	9111	1	82.200	674.000	674	SMA490AW	WEB	90
PL B	520x 40x	9073	1	163.000	1479.000	1479	SMA490BW	FLG	
PL S	90x 9x	1025	5	6.360	6.520	33	SMA400AW	VSTIFF	
PL S	310x 65x	570	1	158.000	90.100	90	SM490C		
PL S	140x 14x	1050	2	15.400	16.200	32	SMA490AW		
PL B	427x 9x	4631	1	30.200	130.000	130	SMA490AW	WEB	93
PL B	200x 10x	4963	1	15.700	77.900	78	SMA490AW	FLG	
PL B	3755x 9x	12833	1	265.000	1700.000	1700	SMA490AW	底鋼板	50
I S	105x 35x 4x	2046	33	8.100	16.600	548	SS400	I-BEAM	
I S	105x 35x 4x	2892	3	8.100	23.400	70	SS400	I-BEAM	
I S	105x 35x 4x	395	3	8.100	3.200	10	SS400	I-BEAM	
SD K	10φ x	25	39		0.120	5	SS400	STUDBOLT	
PL S	340φ - 180φ x	9	1		4.620	5	SMA490AW	排水補強	
PL S	50x 9x	1885	1	3.530	6.650	7	SMA400AW		
PL S	50x 9x	1070	1	3.530	3.780	4	SMA400AW		
PL S	50x 9x	1066	1	3.530	3.760	4	SMA400AW		

[部材数 1] 小計= 4869KG[大型 5個 4061KG、小型 51個 803KG]

【 主桁張出パネルB 】

種別	寸法	長さ	個数	WT/M	WT/1個	【 MG 主桁 】		摘要	ネット
						質量	材質		
PL B	1277x 9x	13708	1	90.200	1014.000	1014	SMA490AW	WEB	82
PL B	520x 40x	13687	1	163.000	2231.000	2231	SMA490BW	L-FLG	
PL S	90x 9x	1025	9	6.360	6.520	59	SMA400AW	VSTIFF	
PL E	100x 9x	120	8	7.060	0.847	7	SMA400AW	HANGER	
PL S	310x 67x	570	1	163.000	92.900	93	SM490C		
PL S	140x 14x	1050	2	15.400	16.200	32	SMA490AW		
PL B	1277x 9x	13708	1	90.200	1014.000	1014	SMA490AW	WEB	82
PL B	520x 40x	13687	1	163.000	2231.000	2231	SMA490BW	L-FLG	
PL S	90x 9x	1025	9	6.360	6.520	59	SMA400AW	VSTIFF	
PL E	100x 9x	120	8	7.060	0.847	7	SMA400AW	HANGER	
PL S	310x 67x	570	1	163.000	92.900	93	SM490C		
PL S	140x 14x	1050	2	15.400	16.200	32	SMA490AW		
PL B	1092x 9x	4661	1	77.100	349.000	349	SMA490AW	WEB	97
PL B	520x 40x	4666	1	163.000	761.000	761	SMA490BW	FLG	
PL S	90x 9x	1025	3	6.360	6.520	20	SMA400AW	VSTIFF	
PL B	3125x 9x	13128	1	221.000	2843.000	2843	SMA490AW	底鋼板	98
I S	105x 35x 4x	3110	40	8.100	25.200	1008	SS400	I-BEAM	
I S	105x 35x 4x	3014	3	8.100	24.400	73	SS400	I-BEAM	
PL S	100x 9x	12914	1	7.060	91.200	91	SMA400AW	受け板	
PL S	100x 9x	7879	1	7.060	55.600	56	SMA400AW	受け板	
PL S	100x 9x	4129	1	7.060	29.200	29	SMA400AW	受け板	
SD K	16φ x	40	82		0.520	43	SS400	STUDBOLT	
NT K	M 16		82	1種	0.034	3	SS400		
PL K	40φ - 18φ x	3.2	82		0.0252	2	SS400	座金	
SD K	10φ x	25	3		0.120	1	SS400	STUDBOLT	
BP S	180x9.5x	2923	2	16.500	31.800	64	SS400	U-SPL	66
PL S	50x 9x	1206	1	3.530	4.260	4	SMA400AW		
PL S	50x 9x	1692	1	3.530	5.970	6	SMA400AW		
PL S	50x 9x	216	1	3.530	0.762	1	SMA400AW		

[部材数 1] 小計= 12226KG[大型 7個 10443KG、小型 78個 1734KG]

【 主桁張出パネルC 】

種別	寸法	長さ	個数	WT/M	WT/1個	【 MG 主桁 】		摘要	ネット
						質量	材質		
PL B	1085x 9x	7832	1	76.700	583.000	583	SMA490AW	WEB	97
PL B	520x 40x	7806	1	163.000	1272.000	1272	SMA490BW	L-FLG	
PL S	100x 9x	1025	6	7.060	7.240	43	SMA400AW	VSTIFF	
PL E	100x 9x	120	5	7.060	0.847	4	SMA400AW	HANGER	
PL B	1085x 9x	7832	1	76.700	583.000	583	SMA490AW	WEB	97
PL B	520x 40x	7806	1	163.000	1272.000	1272	SMA490BW	L-FLG	
PL S	100x 9x	1025	6	7.060	7.240	43	SMA400AW	VSTIFF	
PL E	100x 9x	120	5	7.060	0.847	4	SMA400AW	HANGER	
PL B	2989x 9x	7991	1	211.000	1551.000	1551	SMA490AW	底鋼板	92
I S	105x 35x 4x	2716	25	8.100	22.000	550	SS400	I-BEAM	
PL S	100x 9x	7810	1	7.060	55.100	55	SMA400AW	受け板	
SD K	16φ x	40	27		0.520	14	SS400	STUDBOLT	
NT K	M 16		27	1種	0.034	1	SS400		
PL K	40φ - 18φ x	3.2	27		0.0252	1	SS400	座金	
SD K	10φ x	25	26		0.120	3	SS400	STUDBOLT	
BP S	180x9.5x	2563	2	16.500	27.900	56	SS400	U-SPL	66

[部材数 1] 小計= 6035KG[大型 5個 5261KG、小型 40個 755KG]

【 主桁張出パネルD 】

種別	寸法	長さ	個数	WT/M	WT/1個	【 MG 主桁 】		摘要	ネット
						質量	材質		
PL B	1104x 9x	11036	1	78.000	818.000	818	SMA490AW	WEB	95
PL B	520x 40x	10983	1	163.000	1790.000	1790	SMA490BW	L-FLG	
PL S	100x 9x	1025	7	7.060	7.240	51	SMA400AW	VSTIFF	
PL E	100x 9x	120	6	7.060	0.847	5	SMA400AW	HANGER	
PL S	350x 56x	520	1	154.000	80.100	80	SM490C		
PL S	120x 12x	1050	2	11.300	11.900	24	SMA490AW		
PL B	1104x 9x	11036	1	78.000	818.000	818	SMA490AW	WEB	95
PL B	520x 40x	10983	1	163.000	1790.000	1790	SMA490BW	L-FLG	
PL S	100x 9x	1025	7	7.060	7.240	51	SMA400AW	VSTIFF	
PL E	100x 9x	120	6	7.060	0.847	5	SMA400AW	HANGER	
PL S	350x 56x	520	1	154.000	80.100	80	SM490C		
PL S	120x 12x	1050	2	11.300	11.900	24	SMA490AW		
PL B	3239x 9x	10220	1	229.000	2130.000	2130	SMA490AW	底鋼板	91
I S	105x 35x 4x	2867	32	8.100	23.200	742	SS400	I-BEAM	
I S	105x 35x 4x	2450	1	8.100	19.800	20	SS400	I-BEAM	
I S	105x 35x 4x	168	1	8.100	1.360	1	SS400	I-BEAM	
I S	105x 35x 4x	2475	1	8.100	20.000	20	SS400	I-BEAM	
PL S	100x 9x	10209	1	7.060	72.100	72	SMA400AW	受け板	
SD K	16φ x	40	35		0.520	18	SS400	STUDBOLT	
NT K	M 16		35	1種	0.034	1	SS400		
PL K	40φ - 18φ x	3.2	35		0.0252	1	SS400	座金	
SD K	10φ x	25	34		0.120	4	SS400	STUDBOLT	
PL S	50x 9x	1309	1	3.530	4.620	5	SMA400AW		
PL S	50x 9x	1692	1	3.530	5.970	6	SMA400AW		
PL S	50x 9x	216	1	3.530	0.762	1	SMA400AW		
PL S	340φ - 180φ x	9	1		4.620	5	SMA490AW	排水補強	
PL S	120φ - 70φ x	9	1		0.527	1	SMA490AW	排水補強	

[部材数 1] 小計= 8563KG[大型 5個 7346KG、小型 61個 1193KG]

【 桁間パネルE 】

種別	寸法	長さ	個数	WT/M	WT/1個	【 MG 主桁 】		摘要	ネット
						質量	材質		
PL B	1277x	9x13708	1	90.200	1014.000	1014	SMA490AW	WEB	82
PL B	520x	40x13687	1	163.000	2231.000	2231	SMA490BW	L-FLG	
PL S	90x	9x 1025	9	6.360	6.520	59	SMA400AW	VSTIFF	
PL E	100x	9x 120	8	7.060	0.847	7	SMA400AW	HANGER	
PL S	310x	67x 570	1	163.000	92.900	93	SM490C		
PL S	140x	14x 1050	2	15.400	16.200	32	SMA490AW		
PL B	1277x	9x13708	1	90.200	1014.000	1014	SMA490AW	WEB	82
PL B	520x	40x13687	1	163.000	2231.000	2231	SMA490BW	L-FLG	
PL S	90x	9x 1025	9	6.360	6.520	59	SMA400AW	VSTIFF	
PL E	100x	9x 120	8	7.060	0.847	7	SMA400AW	HANGER	
PL S	310x	67x 570	1	163.000	92.900	93	SM490C		
PL S	140x	14x 1050	2	15.400	16.200	32	SMA490AW		
PL B	2136x	9x13070	1	151.000	1974.000	1974	SMA490AW	底鋼板	
I S	105x	35x 4x 2120	43	8.100	17.200	740	SS400	I-BEAM	
PL S	100x	9x12914	2	7.060	91.200	182	SMA400AW	受け板	
SD K		16φ x 40	88		0.520	46	SS400	STUDBOLT	
NT K		M 16	88	1種	0.034	3	SS400		
PL K	40φ -	18φ x 3.2	88		0.0252	2	SS400	座金	
BP S	180x9.5x	2120	2	16.500	23.100	46	SS400	U-SPL	66
PL S	50x	9x 216	1	3.530	0.762	1	SMA400AW		
PL S	50x	9x 1692	1	3.530	5.970	6	SMA400AW		
PL S	50x	9x 216	1	3.530	0.762	1	SMA400AW		

[部材数 1] 小計= 9873KG[大型 5個 8464KG、小型 74個 1358KG]

【 桁間パネルF 】

種別	寸法	長さ	個数	WT/M	WT/1個	【 MG 主桁 】		摘要	ネット
						質量	材質		
PL B	1085x	9x 7832	1	76.700	583.000	583	SMA490AW	WEB	97
PL B	520x	40x 7806	1	163.000	1272.000	1272	SMA490BW	L-FLG	
PL S	100x	9x 1025	6	7.060	7.240	43	SMA400AW	VSTIFF	
PL E	100x	9x 120	5	7.060	0.847	4	SMA400AW	HANGER	
PL B	1085x	9x 7832	1	76.700	583.000	583	SMA490AW	WEB	97
PL B	520x	40x 7806	1	163.000	1272.000	1272	SMA490BW	L-FLG	
PL S	100x	9x 1025	6	7.060	7.240	43	SMA400AW	VSTIFF	
PL E	100x	9x 120	5	7.060	0.847	4	SMA400AW	HANGER	
PL B	2136x	9x 7940	1	151.000	1199.000	1199	SMA490AW	底鋼板	
I S	105x	35x 4x 2120	25	8.100	17.200	430	SS400	I-BEAM	
PL S	100x	9x 7810	2	7.060	55.100	110	SMA400AW	受け板	
SD K		16φ x 40	54		0.520	28	SS400	STUDBOLT	
NT K		M 16	54	1種	0.034	2	SS400		
PL K	40φ -	18φ x 3.2	54		0.0252	1	SS400	座金	
BP S	180x9.5x	2120	2	16.500	23.100	46	SS400	U-SPL	66

[部材数 1] 小計= 5620KG[大型 5個 4909KG、小型 41個 680KG]

【 桁間パネルG 】

種別	寸法	長さ	個数	WT/M	WT/1個	【 MG 主桁 】		摘要	ネット
						質量	材質		
PL B	1104x	9x11036	1	78.000	818.000	818	SMA490AW	WEB	95
PL B	520x	40x10983	1	163.000	1790.000	1790	SMA490BW	L-FLG	
PL S	100x	9x 1025	7	7.060	7.240	51	SMA400AW	VSTIFF	
PL E	100x	9x 120	6	7.060	0.847	5	SMA400AW	HANGER	
PL S	350x	56x 520	1	154.000	80.100	80	SM490C		
PL S	120x	12x 1050	2	11.300	11.900	24	SMA490AW		
PL B	1104x	9x11036	1	78.000	818.000	818	SMA490AW	WEB	95
PL B	520x	40x10983	1	163.000	1790.000	1790	SMA490BW	L-FLG	
PL S	100x	9x 1025	7	7.060	7.240	51	SMA400AW	VSTIFF	
PL E	100x	9x 120	6	7.060	0.847	5	SMA400AW	HANGER	
PL S	350x	56x 520	1	154.000	80.100	80	SM490C		
PL S	120x	12x 1050	2	11.300	11.900	24	SMA490AW		
PL B	2136x	9x10365	1	151.000	1565.000	1565	SMA490AW	底鋼板	
I S	105x	35x 4x 2120	34	8.100	17.200	585	SS400	I-BEAM	
PL S	100x	9x10209	2	7.060	72.100	144	SMA400AW	受け板	
SD K		16φ x 40	70		0.520	36	SS400	STUDBOLT	
NT K		M 16	70	1種	0.034	2	SS400		
PL K	40φ -	18φ x 3.2	70		0.0252	2	SS400	座金	
PL S	50x	9x 216	1	3.530	0.762	1	SMA400AW		
PL S	50x	9x 1692	1	3.530	5.970	6	SMA400AW		
PL S	50x	9x 216	1	3.530	0.762	1	SMA400AW		

[部材数 1] 小計= 7878KG[大型 5個 6781KG、小型 59個 1057KG]

【 主桁張出パネルH 】

種別	寸法	長さ	個数	WT/M	WT/1個	【 MG 主桁 】		摘要	ネット
						質量	材質		
PL B	1277x	9x13708	1	90.200	1014.000	1014	SMA490AW	WEB	82
PL B	520x	40x13687	1	163.000	2231.000	2231	SMA490BW	L-FLG	
PL S	90x	9x 1025	9	6.360	6.520	59	SMA400AW	VSTIFF	
PL E	100x	9x 120	8	7.060	0.847	7	SMA400AW	HANGER	
PL S	310x	67x 570	1	163.000	92.900	93	SM490C		
PL S	140x	14x 1050	2	15.400	16.200	32	SMA490AW		
PL B	1277x	9x13708	1	90.200	1014.000	1014	SMA490AW	WEB	82
PL B	520x	40x13687	1	163.000	2231.000	2231	SMA490BW	L-FLG	
PL S	90x	9x 1025	9	6.360	6.520	59	SMA400AW	VSTIFF	
PL E	100x	9x 120	8	7.060	0.847	7	SMA400AW	HANGER	
PL S	310x	67x 570	1	163.000	92.900	93	SM490C		
PL S	140x	14x 1050	2	15.400	16.200	32	SMA490AW		
PL B	3412x	9x13142	1	241.000	2914.000	2914	SMA490AW	底鋼板	92
I S	105x	35x 4x 2856	43	8.100	23.100	993	SS400	I-BEAM	
I S	105x	35x 4x 1581	37	8.100	12.800	474	SS400	I-BEAM	
PL S	100x	9x12914	1	7.060	91.200	91	SMA400AW	受け板	
SD K		16φ x 40	44		0.520	23	SS400	STUDBOLT	
NT K		M 16	44	1種	0.034	1	SS400		
PL K	40φ -	18φ x 3.2	44		0.0252	1	SS400	座金	
SD K		10φ x 25	43		0.120	5	SS400	STUDBOLT	
BP S	180x9.5x	3293	2	16.500	35.900	72	SS400	U-SPL	66
PL S	50x	9x 216	1	3.530	0.762	1	SMA400AW		
PL S	50x	9x 1692	1	3.530	5.970	6	SMA400AW		
PL S	50x	9x 489	1	3.530	1.730	2	SMA400AW		

[部材数 1] 小計= 11455KG[大型 5個 9404KG、小型 110個 2021KG]

【 主桁張出パネルI 】

種別	寸法	長さ	個数	WT/M	WT/1個	【 MG 主桁 】		摘要	ネット
						質量	材質		
PL B	1085x 9x	7832	1	76.700	583.000	583	SMA490AW	WEB	97
PL B	520x 40x	7806	1	163.000	1272.000	1272	SMA490BW	L-FLG	
PL S	100x 9x	1025	6	7.060	7.240	43	SMA400AW	VSTIFF	
PL E	100x 9x	120	5	7.060	0.847	4	SMA400AW	HANGER	
PL B	1085x 9x	7832	1	76.700	583.000	583	SMA490AW	WEB	97
PL B	520x 40x	7806	1	163.000	1272.000	1272	SMA490BW	L-FLG	
PL S	100x 9x	1025	6	7.060	7.240	43	SMA400AW	VSTIFF	
PL E	100x 9x	120	5	7.060	0.847	4	SMA400AW	HANGER	
PL B	3363x 9x	7818	1	238.000	1749.000	1749	SMA490AW	底鋼板	94
I S	105x 35x 4x	3086	25	8.100	25.000	625	SS400	I-BEAM	
I S	105x 35x 4x	1624	26	8.100	13.200	343	SS400	I-BEAM	
PL S	100x 9x	7810	1	7.060	55.100	55	SMA400AW	受け板	
SD K	16φ x	40	27		0.520	14	SS400	STUDBOLT	
NT K	M 16		27	1種	0.034	1	SS400		
PL K	40φ - 18φ x	3.2	27		0.0252	1	SS400	座金	
SD K	10φ x	25	26		0.120	3	SS400	STUDBOLT	
BP S	180x9.5x	2872	2	16.500	31.300	63	SS400	U-SPL	66

[部材数 1] 小計= 6658KG[大型 5個 5459KG、小型 66個 1180KG]

【 主桁張出パネルJ 】

種別	寸法	長さ	個数	WT/M	WT/1個	【 MG 主桁 】		摘要	ネット
						質量	材質		
PL B	1104x 9x	11036	1	78.000	818.000	818	SMA490AW	WEB	95
PL B	520x 40x	10983	1	163.000	1790.000	1790	SMA490BW	L-FLG	
PL S	100x 9x	1025	7	7.060	7.240	51	SMA400AW	VSTIFF	
PL E	100x 9x	120	6	7.060	0.847	5	SMA400AW	HANGER	
PL S	350x 56x	520	1	154.000	80.100	80	SM490C		
PL S	120x 12x	1050	2	11.300	11.900	24	SMA490AW		
PL B	1104x 9x	11036	1	78.000	818.000	818	SMA490AW	WEB	95
PL B	520x 40x	10983	1	163.000	1790.000	1790	SMA490BW	L-FLG	
PL S	100x 9x	1025	7	7.060	7.240	51	SMA400AW	VSTIFF	
PL E	100x 9x	120	6	7.060	0.847	5	SMA400AW	HANGER	
PL S	350x 56x	520	1	154.000	80.100	80	SM490C		
PL S	120x 12x	1050	2	11.300	11.900	24	SMA490AW		
PL B	2942x 9x	10220	1	208.000	1913.000	1913	SMA490AW	底鋼板	90
I S	105x 35x 4x	2563	33	8.100	20.800	686	SS400	I-BEAM	
I S	105x 35x 4x	1341	8	8.100	10.900	87	SS400	I-BEAM	
I S	105x 35x 4x	1392	1	8.100	11.300	11	SS400	I-BEAM	
I S	105x 35x 4x	400	1	8.100	3.240	3	SS400	I-BEAM	
I S	105x 35x 4x	2066	1	8.100	16.700	17	SS400	I-BEAM	
I S	105x 35x 4x	625	1	8.100	5.060	5	SS400	I-BEAM	
PL S	100x 9x	10209	1	7.060	72.100	72	SMA400AW	受け板	
SD K	16φ x	40	35		0.520	18	SS400	STUDBOLT	
NT K	M 16		35	1種	0.034	1	SS400		
PL K	40φ - 18φ x	3.2	35		0.0252	1	SS400	座金	
SD K	10φ x	25	34		0.120	4	SS400	STUDBOLT	
PL S	50x 9x	216	1	3.530	0.762	1	SMA400AW		
PL S	50x 9x	1692	1	3.530	5.970	6	SMA400AW		
PL S	50x 9x	412	1	3.530	1.450	1	SMA400AW		
PL S	340φ - 180φ x	9	1		4.620	5	SMA490AW	排水補強	
PL S	120φ - 70φ x	9	1		0.527	1	SMA490AW	排水補強	

[部材数 1] 小計= 8368KG[大型 5個 7129KG、小型 71個 1215KG]

【 落込みパネル a, d 】

種別	寸法	長さ	個数	WT/M	WT/1個	【 MG 主桁 】		摘要	ネット
						質量	材質		
PL B	1218x	9x12564	1	86.100	1082.000	1082	SMA400AW	底鋼板	
I S	105x	35x 4x 2552	41	8.100	20.700	849	SS400	I-BEAM	
BP S	180x9.5x	2552	2	16.500	27.800	56	SS400	U-SPL	66
PL S	50x	9x 1220	1	3.530	4.310	4	SMA400AW		
[部材数 2] 2x			小計=	1991KG[大型	1個	1082KG、小型	44個	909KG]	
[部材数 2] 2x			小計=	3982KG[大型	2個	2164KG、小型	88個	1818KG]	

【 落込みパネル b, e 】

種別	寸法	長さ	個数	WT/M	WT/1個	【 MG 主桁 】		摘要	ネット
						質量	材質		
PL B	1218x	9x 7886	1	86.100	679.000	679	SMA400AW	底鋼板	
I S	105x	35x 4x 2552	25	8.100	20.700	518	SS400	I-BEAM	
BP S	180x9.5x	2552	2	16.500	27.800	56	SS400	U-SPL	66
[部材数 2] 2x			小計=	1253KG[大型	1個	679KG、小型	27個	574KG]	
[部材数 2] 2x			小計=	2506KG[大型	2個	1358KG、小型	54個	1148KG]	

【 落込みパネル c 】

種別	寸法	長さ	個数	WT/M	WT/1個	【 MG 主桁 】		摘要	ネット
						質量	材質		
PL B	1218x	9x10761	1	86.100	927.000	927	SMA400AW	底鋼板	
I S	105x	35x 4x 2552	35	8.100	20.700	724	SS400	I-BEAM	
PL S	50x	9x 1220	1	3.530	4.310	4	SMA400AW		
PL S	120φ -	70φ x	9	1	0.527	1	SMA400AW	排水補強	
[部材数 1] 小計=			1656KG[大型	1個	927KG、小型	37個	729KG]		

【 落込みパネル f 】

種別	寸法	長さ	個数	WT/M	WT/1個	【 MG 主桁 】		摘要	ネット
						質量	材質		
PL B	1218x	9x10761	1	86.100	927.000	927	SMA400AW	底鋼板	
I S	105x	35x 4x 2552	35	8.100	20.700	724	SS400	I-BEAM	
PL S	50x	9x 1220	1	3.530	4.310	4	SMA400AW		
[部材数 1] 小計=			1655KG[大型	1個	927KG、小型	36個	728KG]		

【 主桁継手 J1 】

種別	寸法	長さ	個数	WT/M	WT/1個	【 MJ 主桁継手 】		摘要	ネット
						質量	材質		
PL S	990x	9x 470	12	69.900	32.900	395	SMA490AW	SPL	
TC K	M 22x	65	360		0.508	183	S10TW	TCB	
PL S	230x	23x 1220	10	41.500	45.100	451	SMA490BW	SPL	89
PL S	230x	23x 1220	10	41.500	45.100	451	SMA490BW	SPL	89
TC K	M 22x	125	420		0.688	289	S10TW	TCB	

種別	寸法	長さ	個数	WT/M	WT/1個	質量	材質	摘要	ネット
PL S	230x 23x	1358	2	41.500	46.800	94	SMA490BW	SPL	83
PL S	230x 23x	1358	2	41.500	46.800	94	SMA490BW	SPL	83
TC K	M 22x	125	96		0.688	66	S10TW	TCB	

[部材数 0] 小計= 2023KG[大型 0個 0KG、小型 36個 1485KG]

【 主桁継手 J2 】

種別	寸法	長さ	個数	WT/M	WT/1個	【 MJ 主桁継手 】		摘要	ネット
						質量	材質		
PL S	990x 9x	470	12	69.900	32.900	395	SMA490AW	SPL	
TC K	M 22x	65	360		0.508	183	S10TW	TCB	
PL S	230x 23x	1220	10	41.500	45.100	451	SMA490BW	SPL	89
PL S	230x 23x	1220	10	41.500	45.100	451	SMA490BW	SPL	89
TC K	M 22x	125	420		0.688	289	S10TW	TCB	
PL S	230x 23x	1358	2	41.500	46.800	94	SMA490BW	SPL	83
PL S	230x 23x	1358	2	41.500	46.800	94	SMA490BW	SPL	83
TC K	M 22x	125	96		0.688	66	S10TW	TCB	

[部材数 0] 小計= 2023KG[大型 0個 0KG、小型 36個 1485KG]

【 主桁継手 J5 】

種別	寸法	長さ	個数	WT/M	WT/1個	【 MJ 主桁継手 】		摘要	ネット
						質量	材質		
PL S	990x 9x	470	2	69.900	32.900	66	SMA490AW	SPL	
TC K	M 22x	65	60		0.508	30	S10TW	TCB	
PL S	230x 23x	1220	2	41.500	45.100	90	SMA490BW	SPL	89
PL S	230x 23x	1220	2	41.500	45.100	90	SMA490BW	SPL	89
TC K	M 22x	125	84		0.688	58	S10TW	TCB	

[部材数 0] 小計= 334KG[大型 0個 0KG、小型 6個 246KG]

【 主桁張出パネル継手部 J1 】

種別	寸法	長さ	個数	WT/M	WT/1個	【 MJ 主桁継手 】		摘要	ネット
						質量	材質		
TC K	M 22x	60	26	2座金	0.545	14	S10T		
TC K	M 22x	60	29	2座金	0.545	16	S10T		

[部材数 0] 小計= 30KG[大型 0個 0KG、小型 0個 0KG]

【 主桁張出パネル継手部 J2 】

種別	寸法	長さ	個数	WT/M	WT/1個	【 MJ 主桁継手 】		摘要	ネット
						質量	材質		
TC K	M 22x	60	23	2座金	0.545	13	S10T		
TC K	M 22x	60	25	2座金	0.545	14	S10T		

[部材数 0] 小計= 27KG[大型 0個 0KG、小型 0個 0KG]

【 桁間パネル継手部 J1 】

種別	寸法	長さ	個数	WT/M	WT/1個	【 MJ 主桁継手】		摘要	ネット
						質量	材質		
TC K	M 22x	60	19 2座金		0.545	10	S10T		
[部材数	0]	小計=	10KG[大型		0個	0KG、小型	0個	0KG]	

【 桁間パネル継手部 J2 】

種別	寸法	長さ	個数	WT/M	WT/1個	【 MJ 主桁継手】		摘要	ネット
						質量	材質		
TC K	M 22x	60	19 2座金		0.545	10	S10T		
[部材数	0]	小計=	10KG[大型		0個	0KG、小型	0個	0KG]	

【 落込みパネル継手部 J3 】

種別	寸法	長さ	個数	WT/M	WT/1個	【 MJ 主桁継手】		摘要	ネット
						質量	材質		
TC K	M 22x	60	11 2座金		0.545	6	S10T		
BN K	M 16x	45	4 1種2座金		0.156	1	SS400		
		小計=	7KG[大型		0個	0KG、小型	0個	0KG]	
[部材数	0]	2x 小計=	14KG[大型		0個	0KG、小型	0個	0KG]	

【 落込みパネル継手部 J4 】

種別	寸法	長さ	個数	WT/M	WT/1個	【 MJ 主桁継手】		摘要	ネット
						質量	材質		
TC K	M 22x	60	11 2座金		0.545	6	S10T		
BN K	M 16x	45	4 1種2座金		0.156	1	SS400		
		小計=	7KG[大型		0個	0KG、小型	0個	0KG]	
[部材数	0]	2x 小計=	14KG[大型		0個	0KG、小型	0個	0KG]	

【 主桁張出パネル継手部 J5 】

種別	寸法	長さ	個数	WT/M	WT/1個	【 MJ 主桁継手】		摘要	ネット
						質量	材質		
PL S	70x 20x	350	2 11.000		3.850	8	SS400		
TC K	M 22x	80	4 2座金		0.605	2	S10T		
		小計=	10KG[大型		0個	0KG、小型	2個	8KG]	
[部材数	0]	36x 小計=	360KG[大型		0個	0KG、小型	72個	288KG]	

【 鋼製型枠 KL1 】

種別	寸法	長さ	個数	WT/M	WT/1個	【 KA 鋼製型枠 】		摘要	ネット
						質量	材質		
PL F	426x3.2x	727	1	10.700	7.780	8	SGMH400	型枠	
PL F	432x3.2x	965	1	10.900	10.500	10	SGMH400	型枠	
PL F	440x3.2x	913	1	11.100	10.100	10	SGMH400	型枠	
PL F	100x3.2x	1069	1	2.510	2.680	3	SGMH400	水切り	
PL F	90x3.2x	160	1	2.260	0.307	1	SGMH400	型枠ステー	85
PL F	80x3.2x	180	1	2.010	0.362	1	SGMH400	型枠ステー	
PL F	132x3.2x	230	2	3.320	0.428	1	SGMH400	型枠ステー	56
BN ZK	M 10x	30	8	1種1座金	0.045	1	SS400		
NT ZK	M 10		3	1種	0.012	1	SS400		
PL F	50φ - 12φ x 3.2		3		0.0465	1	SGMH400	座金	

[部材数 0] 小計= 37KG[大型 0個 0KG、小型 0個 0KG]

【 鋼製型枠 KL2 】

種別	寸法	長さ	個数	WT/M	WT/1個	【 KA 鋼製型枠 】		摘要	ネット
						質量	材質		
PL F	454x3.2x	1523	1	11.400	17.400	17	SGMH400	型枠	
PL F	468x3.2x	1542	1	11.800	18.200	18	SGMH400	型枠	
PL F	100x3.2x	2672	1	2.510	6.710	7	SGMH400	水切り	
PL F	90x3.2x	160	1	2.260	0.307	1	SGMH400	型枠ステー	85
PL F	80x3.2x	180	1	2.010	0.362	1	SGMH400	型枠ステー	
PL F	132x3.2x	230	1	3.320	0.428	1	SGMH400	型枠ステー	56
BN ZK	M 10x	30	4	1種1座金	0.045	1	SS400		
NT ZK	M 10		8	1種	0.012	1	SS400		
PL F	50φ - 12φ x 3.2		8		0.0465	1	SGMH400	座金	

[部材数 0] 小計= 48KG[大型 0個 0KG、小型 0個 0KG]

【 鋼製型枠 KL3 】

種別	寸法	長さ	個数	WT/M	WT/1個	【 KA 鋼製型枠 】		摘要	ネット
						質量	材質		
PL F	480x3.2x	1500	1	12.100	18.200	18	SGMH400	型枠	
PL F	492x3.2x	1504	1	12.400	18.600	19	SGMH400	型枠	
PL F	100x3.2x	2611	1	2.510	6.550	7	SGMH400	水切り	
PL F	90x3.2x	160	1	2.260	0.307	1	SGMH400	型枠ステー	85
PL F	80x3.2x	180	1	2.010	0.362	1	SGMH400	型枠ステー	
PL F	132x3.2x	230	1	3.320	0.428	1	SGMH400	型枠ステー	56
BN ZK	M 10x	30	4	1種1座金	0.045	1	SS400		
NT ZK	M 10		8	1種	0.012	1	SS400		
PL F	50φ - 12φ x 3.2		8		0.0465	1	SGMH400	座金	

[部材数 0] 小計= 50KG[大型 0個 0KG、小型 0個 0KG]

【 鋼製型枠 KL4 】

種別	寸法	長さ	個数	WT/M	WT/1個	【 KA 鋼製型枠 】		摘要	ネット
						質量	材質		
PL F	498x3.2x	1466	1	12.500	18.300	18	SGMH400	型枠	
PL F	502x3.2x	1474	1	12.600	18.600	19	SGMH400	型枠	
PL F	100x3.2x	2547	1	2.510	6.390	6	SGMH400	水切り	
PL F	90x3.2x	160	1	2.260	0.307	1	SGMH400	型枠ステー	85
PL F	80x3.2x	180	1	2.010	0.362	1	SGMH400	型枠ステー	
PL F	132x3.2x	230	1	3.320	0.428	1	SGMH400	型枠ステー	56
BN ZK	M 10x	30	5	1種1座金	0.045	1	SS400		
NT ZK	M 10		8	1種	0.012	1	SS400		
PL F	50φ - 12φ x 3.2		8		0.0465	1	SGMH400	座金	

[部材数	0]	小計=	49KG[大型	0個	0KG、小型	0個	0KG]		

【 鋼製型枠 KL5 】

種別	寸法	長さ	個数	WT/M	WT/1個	【 KA 鋼製型枠 】		摘要	ネット
						質量	材質		
PL F	506x3.2x	1439	1	12.700	18.300	18	SGMH400	型枠	
PL F	508x3.2x	1449	1	12.800	18.500	18	SGMH400	型枠	
PL F	100x3.2x	2495	1	2.510	6.260	6	SGMH400	水切り	
PL F	90x3.2x	160	1	2.260	0.307	1	SGMH400	型枠ステー	85
PL F	80x3.2x	180	1	2.010	0.362	1	SGMH400	型枠ステー	
PL F	132x3.2x	230	1	3.320	0.428	1	SGMH400	型枠ステー	56
BN ZK	M 10x	30	5	1種1座金	0.045	1	SS400		
NT ZK	M 10		8	1種	0.012	1	SS400		
PL F	50φ - 12φ x 3.2		8		0.0465	1	SGMH400	座金	

[部材数	0]	小計=	48KG[大型	0個	0KG、小型	0個	0KG]		

【 鋼製型枠 KL6 】

種別	寸法	長さ	個数	WT/M	WT/1個	【 KA 鋼製型枠 】		摘要	ネット
						質量	材質		
PL F	510x3.2x	1111	1	12.800	14.200	14	SGMH400	型枠	
PL F	511x3.2x	1433	1	12.800	18.300	18	SGMH400	型枠	
PL F	100x3.2x	2151	1	2.510	5.400	5	SGMH400	水切り	
PL F	90x3.2x	160	1	2.260	0.307	1	SGMH400	型枠ステー	85
PL F	80x3.2x	180	1	2.010	0.362	1	SGMH400	型枠ステー	
PL F	132x3.2x	230	1	3.320	0.428	1	SGMH400	型枠ステー	56
BN ZK	M 10x	30	5	1種1座金	0.045	1	SS400		
NT ZK	M 10		6	1種	0.012	1	SS400		
PL F	50φ - 12φ x 3.2		6		0.0465	1	SGMH400	座金	

[部材数	0]	小計=	43KG[大型	0個	0KG、小型	0個	0KG]		

【 鋼製型枠 KL7 】

種別	寸法	長さ	個数	WT/M	WT/1個	【 KA 鋼製型枠 】		摘要	ネット
						質量	材質		
PL F	511x3.2x	1405	1	12.800	18.000	18	SGMH400	型枠	
PL F	510x3.2x	1418	1	12.800	18.200	18	SGMH400	型枠	
PL F	100x3.2x	2430	1	2.510	6.100	6	SGMH400	水切り	
PL F	90x3.2x	160	1	2.260	0.307	1	SGMH400	型枠ステー	85
PL F	80x3.2x	180	1	2.010	0.362	1	SGMH400	型枠ステー	
PL F	132x3.2x	230	1	3.320	0.428	1	SGMH400	型枠ステー	56
BN ZK	M 10x	30	5	1種1座金	0.045	1	SS400		
NT ZK	M 10		8	1種	0.012	1	SS400		
PL F	50φ - 12φ x 3.2		8		0.0465	1	SGMH400	座金	

[部材数 0] 小計= 48KG[大型 0個 0KG、小型 0個 0KG]

【 鋼製型枠 KL8 】

種別	寸法	長さ	個数	WT/M	WT/1個	【 KA 鋼製型枠 】		摘要	ネット
						質量	材質		
PL F	510x3.2x	1393	1	12.800	17.800	18	SGMH400	型枠	
PL F	511x3.2x	1409	1	12.800	18.000	18	SGMH400	型枠	
PL F	100x3.2x	2409	1	2.510	6.050	6	SGMH400	水切り	
PL F	90x3.2x	160	1	2.260	0.307	1	SGMH400	型枠ステー	85
PL F	80x3.2x	180	1	2.010	0.362	1	SGMH400	型枠ステー	
PL F	132x3.2x	230	1	3.320	0.428	1	SGMH400	型枠ステー	56
BN ZK	M 10x	30	5	1種1座金	0.045	1	SS400		
NT ZK	M 10		8	1種	0.012	1	SS400		
PL F	50φ - 12φ x 3.2		8		0.0465	1	SGMH400	座金	

[部材数 0] 小計= 48KG[大型 0個 0KG、小型 0個 0KG]

【 鋼製型枠 KL9 】

種別	寸法	長さ	個数	WT/M	WT/1個	【 KA 鋼製型枠 】		摘要	ネット
						質量	材質		
PL F	512x3.2x	1386	1	12.900	17.900	18	SGMH400	型枠	
PL F	512x3.2x	1404	1	12.900	18.100	18	SGMH400	型枠	
PL F	100x3.2x	2397	1	2.510	6.020	6	SGMH400	水切り	
PL F	90x3.2x	160	1	2.260	0.307	1	SGMH400	型枠ステー	85
PL F	80x3.2x	180	1	2.010	0.362	1	SGMH400	型枠ステー	
PL F	132x3.2x	230	1	3.320	0.428	1	SGMH400	型枠ステー	56
BN ZK	M 10x	30	5	1種1座金	0.045	1	SS400		
NT ZK	M 10		8	1種	0.012	1	SS400		
PL F	50φ - 12φ x 3.2		8		0.0465	1	SGMH400	座金	

[部材数 0] 小計= 48KG[大型 0個 0KG、小型 0個 0KG]

【 鋼製型枠 KL10 】

種別	寸法	長さ	個数	WT/M	WT/1個	【 KA 鋼製型枠 】		摘要	ネット
						質量	材質		
PL F	513x3.2x	1382	1	12.900	17.800	18	SGMH400	型枠	
PL F	513x3.2x	1404	1	12.900	18.100	18	SGMH400	型枠	
PL F	100x3.2x	2393	1	2.510	6.010	6	SGMH400	水切り	
PL F	90x3.2x	160	1	2.260	0.307	1	SGMH400	型枠ステー	85
PL F	80x3.2x	180	1	2.010	0.362	1	SGMH400	型枠ステー	
PL F	132x3.2x	230	1	3.320	0.428	1	SGMH400	型枠ステー	56
BN ZK	M 10x	30	5	1種1座金	0.045	1	SS400		
NT ZK	M 10		8	1種	0.012	1	SS400		
PL F	50φ - 12φ x 3.2		8		0.0465	1	SGMH400	座金	

[部材数	0]	小計=	48KG[大型	0個	0KG、小型	0個	0KG]		

【 鋼製型枠 KL11 】

種別	寸法	長さ	個数	WT/M	WT/1個	【 KA 鋼製型枠 】		摘要	ネット
						質量	材質		
PL F	513x3.2x	1384	1	12.900	17.900	18	SGMH400	型枠	
PL F	513x3.2x	1404	1	12.900	18.100	18	SGMH400	型枠	
PL F	100x3.2x	2395	1	2.510	6.010	6	SGMH400	水切り	
PL F	90x3.2x	160	1	2.260	0.307	1	SGMH400	型枠ステー	85
PL F	80x3.2x	180	1	2.010	0.362	1	SGMH400	型枠ステー	
PL F	132x3.2x	230	1	3.320	0.428	1	SGMH400	型枠ステー	56
BN ZK	M 10x	30	5	1種1座金	0.045	1	SS400		
NT ZK	M 10		8	1種	0.012	1	SS400		
PL F	50φ - 12φ x 3.2		8		0.0465	1	SGMH400	座金	

[部材数	0]	3x 小計=	48KG[大型	0個	0KG、小型	0個	0KG]		
[部材数	0]	3x 小計=	144KG[大型	0個	0KG、小型	0個	0KG]		

【 鋼製型枠 KL12 】

種別	寸法	長さ	個数	WT/M	WT/1個	【 KA 鋼製型枠 】		摘要	ネット
						質量	材質		
PL F	513x3.2x	1384	1	12.900	17.900	18	SGMH400	型枠	
PL F	513x3.2x	881	1	12.900	11.400	11	SGMH400	型枠	
PL F	513x3.2x	588	1	12.900	7.590	8	SGMH400	型枠	
PL F	100x3.2x	1494	1	2.510	3.750	4	SGMH400	水切り	
PL F	132x3.2x	230	2	3.320	0.473	1	SGMH400	型枠ステー	62
BN ZK	M 10x	30	10	1種1座金	0.045	1	SS400		
NT ZK	M 10		5	1種	0.012	1	SS400		
PL F	50φ - 12φ x 3.2		5		0.0465	1	SGMH400	座金	

[部材数	0]	小計=	45KG[大型	0個	0KG、小型	0個	0KG]		

【 鋼製型枠KR1 】

種別	寸法	長さ	個数	WT/M	WT/1個	【 KA 鋼製型枠 】		摘要	ネット
						質量	材質		
PL F	1197x3.2x	602	1	30.100	18.100	18	SGMH400	型枠	
PL F	1167x3.2x	1226	1	29.300	35.900	36	SGMH400	型枠	
PL F	100x3.2x	606	1	2.510	1.520	2	SGMH400	水切り	
PL F	90x3.2x	160	1	2.260	0.307	1	SGMH400	型枠ステー	85
PL F	80x3.2x	280	1	2.010	0.563	1	SGMH400	型枠ステー	
PL F	132x3.2x	330	1	3.320	0.679	1	SGMH400	型枠ステー	62
BN ZK	M 10x	30	11	1種1座金	0.045	1	SS400		
NT ZK	M 10		2	1種	0.012	1	SS400		
PL F	50φ - 12φ x 3.2		2		0.0465	1	SGMH400	座金	

[部材数 0] 小計= 62KG[大型 0個 0KG、小型 0個 0KG]

【 鋼製型枠KR2 】

種別	寸法	長さ	個数	WT/M	WT/1個	【 KA 鋼製型枠 】		摘要	ネット
						質量	材質		
PL F	1102x3.2x	1114	1	27.700	30.900	31	SGMH400	型枠	
PL F	1043x3.2x	1129	1	26.200	29.600	30	SGMH400	型枠	
PL F	100x3.2x	1850	1	2.510	4.640	5	SGMH400	水切り	
PL F	90x3.2x	160	1	2.260	0.307	1	SGMH400	型枠ステー	85
PL F	80x3.2x	280	1	2.010	0.563	1	SGMH400	型枠ステー	
PL F	132x3.2x	330	1	3.320	0.679	1	SGMH400	型枠ステー	62
BN ZK	M 10x	30	10	1種1座金	0.045	1	SS400		
NT ZK	M 10		6	1種	0.012	1	SS400		
PL F	50φ - 12φ x 3.2		6		0.0465	1	SGMH400	座金	

[部材数 0] 小計= 72KG[大型 0個 0KG、小型 0個 0KG]

【 鋼製型枠KR3 】

種別	寸法	長さ	個数	WT/M	WT/1個	【 KA 鋼製型枠 】		摘要	ネット
						質量	材質		
PL F	984x3.2x	1105	1	24.700	27.300	27	SGMH400	型枠	
PL F	934x3.2x	1426	1	23.500	33.500	34	SGMH400	型枠	
PL F	100x3.2x	2138	1	2.510	5.370	5	SGMH400	水切り	
PL F	90x3.2x	160	1	2.260	0.307	1	SGMH400	型枠ステー	85
PL F	80x3.2x	280	1	2.010	0.563	1	SGMH400	型枠ステー	
PL F	132x3.2x	330	1	3.320	0.679	1	SGMH400	型枠ステー	62
BN ZK	M 10x	30	9	1種1座金	0.045	1	SS400		
NT ZK	M 10		7	1種	0.012	1	SS400		
PL F	50φ - 12φ x 3.2		7		0.0465	1	SGMH400	座金	

[部材数 0] 小計= 72KG[大型 0個 0KG、小型 0個 0KG]

【 鋼製型枠KR4 】

種別	寸法	長さ	個数	WT/M	WT/1個	【 KA 鋼製型枠 】		摘要	ネット
						質量	材質		
PL F	873x3.2x	1095	1	21.900	24.000	24	SGMH400	型枠	
PL F	829x3.2x	1416	1	20.800	29.500	30	SGMH400	型枠	
PL F	100x3.2x	2118	1	2.510	5.320	5	SGMH400	水切り	
PL F	90x3.2x	160	1	2.260	0.307	1	SGMH400	型枠ステー	85
PL F	80x3.2x	280	1	2.010	0.563	1	SGMH400	型枠ステー	
PL F	132x3.2x	330	1	3.320	0.679	1	SGMH400	型枠ステー	62
BN ZK	M 10x	30	8	1種1座金	0.045	1	SS400		
NT ZK	M 10		7	1種	0.012	1	SS400		
PL F	50φ - 12φ x 3.2		7		0.0465	1	SGMH400	座金	

[部材数 0] 小計= 65KG[大型 0個 0KG、小型 0個 0KG]

【 鋼製型枠KR5 】

種別	寸法	長さ	個数	WT/M	WT/1個	【 KA 鋼製型枠 】		摘要	ネット
						質量	材質		
PL F	777x3.2x	1392	1	19.500	27.100	27	SGMH400	型枠	
PL F	732x3.2x	1409	1	18.400	25.900	26	SGMH400	型枠	
PL F	100x3.2x	2408	1	2.510	6.040	6	SGMH400	水切り	
PL F	90x3.2x	160	1	2.260	0.307	1	SGMH400	型枠ステー	85
PL F	80x3.2x	280	1	2.010	0.563	1	SGMH400	型枠ステー	
PL F	132x3.2x	330	1	3.320	0.679	1	SGMH400	型枠ステー	62
BN ZK	M 10x	30	7	1種1座金	0.045	1	SS400		
NT ZK	M 10		8	1種	0.012	1	SS400		
PL F	50φ - 12φ x 3.2		8		0.0465	1	SGMH400	座金	

[部材数 0] 小計= 65KG[大型 0個 0KG、小型 0個 0KG]

【 鋼製型枠KR6 】

種別	寸法	長さ	個数	WT/M	WT/1個	【 KA 鋼製型枠 】		摘要	ネット
						質量	材質		
PL F	687x3.2x	1388	1	17.300	24.000	24	SGMH400	型枠	
PL F	667x3.2x	1406	1	16.800	23.600	24	SGMH400	型枠	
PL F	100x3.2x	2401	1	2.510	6.030	6	SGMH400	水切り	
PL F	90x3.2x	160	1	2.260	0.307	1	SGMH400	型枠ステー	85
PL F	80x3.2x	280	1	2.010	0.563	1	SGMH400	型枠ステー	
PL F	132x3.2x	330	1	3.320	0.679	1	SGMH400	型枠ステー	62
BN ZK	M 10x	30	6	1種1座金	0.045	1	SS400		
NT ZK	M 10		8	1種	0.012	1	SS400		
PL F	50φ - 12φ x 3.2		8		0.0465	1	SGMH400	座金	

[部材数 0] 小計= 60KG[大型 0個 0KG、小型 0個 0KG]

【 鋼製型枠 KR7 】

種別	寸法	長さ	個数	WT/M	WT/1個	【 KA 鋼製型枠 】		摘要	ネット
						質量	材質		
PL F	648x3.2x	1386	1	16.300	22.600	23	SGMH400	型枠	
PL F	631x3.2x	1405	1	15.900	22.300	22	SGMH400	型枠	
PL F	100x3.2x	2398	1	2.510	6.020	6	SGMH400	水切り	
PL F	90x3.2x	160	1	2.260	0.307	1	SGMH400	型枠ステー	85
PL F	80x3.2x	280	1	2.010	0.563	1	SGMH400	型枠ステー	
PL F	132x3.2x	330	1	3.320	0.679	1	SGMH400	型枠ステー	62
BN ZK	M 10x	30	6	1種1座金	0.045	1	SS400		
NT ZK	M 10		8	1種	0.012	1	SS400		
PL F	50φ - 12φ x 3.2		8		0.0465	1	SGMH400	座金	

[部材数	0]	小計=	57KG[大型	0個	0KG、小型	0個	0KG]		

【 鋼製型枠 KR8 】

種別	寸法	長さ	個数	WT/M	WT/1個	【 KA 鋼製型枠 】		摘要	ネット
						質量	材質		
PL F	615x3.2x	1385	1	15.400	21.300	21	SGMH400	型枠	
PL F	600x3.2x	1404	1	15.100	21.200	21	SGMH400	型枠	
PL F	100x3.2x	2396	1	2.510	6.010	6	SGMH400	水切り	
PL F	90x3.2x	160	1	2.260	0.307	1	SGMH400	型枠ステー	85
PL F	80x3.2x	280	1	2.010	0.563	1	SGMH400	型枠ステー	
PL F	132x3.2x	330	1	3.320	0.679	1	SGMH400	型枠ステー	62
BN ZK	M 10x	30	6	1種1座金	0.045	1	SS400		
NT ZK	M 10		8	1種	0.012	1	SS400		
PL F	50φ - 12φ x 3.2		8		0.0465	1	SGMH400	座金	

[部材数	0]	小計=	54KG[大型	0個	0KG、小型	0個	0KG]		

【 鋼製型枠 KR9 】

種別	寸法	長さ	個数	WT/M	WT/1個	【 KA 鋼製型枠 】		摘要	ネット
						質量	材質		
PL F	587x3.2x	1384	1	14.700	20.300	20	SGMH400	型枠	
PL F	576x3.2x	1404	1	14.500	20.400	20	SGMH400	型枠	
PL F	100x3.2x	2395	1	2.510	6.010	6	SGMH400	水切り	
PL F	90x3.2x	160	1	2.260	0.307	1	SGMH400	型枠ステー	85
PL F	80x3.2x	280	1	2.010	0.563	1	SGMH400	型枠ステー	
PL F	132x3.2x	330	1	3.320	0.679	1	SGMH400	型枠ステー	62
BN ZK	M 10x	30	5	1種1座金	0.045	1	SS400		
NT ZK	M 10		8	1種	0.012	1	SS400		
PL F	50φ - 12φ x 3.2		8		0.0465	1	SGMH400	座金	

[部材数	0]	小計=	52KG[大型	0個	0KG、小型	0個	0KG]		

【 鋼製型枠KR10 】

種別	寸法	長さ	個数	WT/M	WT/1個	【 KA 鋼製型枠 】		摘要	ネット
						質量	材質		
PL F	565x3.2x	1384	1	14.200	19.700	20	SGMH400	型枠	
PL F	564x3.2x	1404	1	14.200	19.900	20	SGMH400	型枠	
PL F	100x3.2x	2395	1	2.510	6.010	6	SGMH400	水切り	
PL F	90x3.2x	160	1	2.260	0.307	1	SGMH400	型枠ステー	85
PL F	80x3.2x	280	1	2.010	0.563	1	SGMH400	型枠ステー	
PL F	132x3.2x	330	1	3.320	0.679	1	SGMH400	型枠ステー	62
BN ZK	M 10x	30	5	1種1座金	0.045	1	SS400		
NT ZK	M 10		8	1種	0.012	1	SS400		
PL F	50φ - 12φ x 3.2		8		0.0465	1	SGMH400	座金	

[部材数 0] 小計= 52KG[大型 0個 0KG、小型 0個 0KG]

【 鋼製型枠KR11 】

種別	寸法	長さ	個数	WT/M	WT/1個	【 KA 鋼製型枠 】		摘要	ネット
						質量	材質		
PL F	564x3.2x	1384	1	14.200	19.700	20	SGMH400	型枠	
PL F	564x3.2x	1404	1	14.200	19.900	20	SGMH400	型枠	
PL F	100x3.2x	2395	1	2.510	6.010	6	SGMH400	水切り	
PL F	90x3.2x	160	1	2.260	0.307	1	SGMH400	型枠ステー	85
PL F	80x3.2x	280	1	2.010	0.563	1	SGMH400	型枠ステー	
PL F	132x3.2x	330	1	3.320	0.679	1	SGMH400	型枠ステー	62
BN ZK	M 10x	30	5	1種1座金	0.045	1	SS400		
NT ZK	M 10		8	1種	0.012	1	SS400		
PL F	50φ - 12φ x 3.2		8		0.0465	1	SGMH400	座金	

[部材数 0] 小計= 52KG[大型 0個 0KG、小型 0個 0KG]
 3x 小計= 156KG[大型 0個 0KG、小型 0個 0KG]

【 鋼製型枠KR12 】

種別	寸法	長さ	個数	WT/M	WT/1個	【 KA 鋼製型枠 】		摘要	ネット
						質量	材質		
PL F	564x3.2x	1384	1	14.200	19.700	20	SGMH400	型枠	
PL F	564x3.2x	1104	1	14.200	15.700	16	SGMH400	型枠	
PL F	100x3.2x	2095	1	2.510	5.260	5	SGMH400	水切り	
PL F	90x3.2x	160	1	2.260	0.307	1	SGMH400	型枠ステー	85
PL F	80x3.2x	280	1	2.010	0.563	1	SGMH400	型枠ステー	
PL F	132x3.2x	330	1	3.320	0.679	1	SGMH400	型枠ステー	62
BN ZK	M 10x	30	5	1種1座金	0.045	1	SS400		
NT ZK	M 10		7	1種	0.012	1	SS400		
PL F	50φ - 12φ x 3.2		7		0.0465	1	SGMH400	座金	

[部材数 0] 小計= 47KG[大型 0個 0KG、小型 0個 0KG]

【 鋼製型枠KR13 】

種別	寸法	長さ	個数	WT/M	WT/1個	【 KA 鋼製型枠 】		摘要	ネット
						質量	材質		
PL F	564x3.2x	1191	1	14.200	16.900	17	SGMH400	型枠	
PL F	564x3.2x	588	1	14.200	8.350	8	SGMH400	型枠	
PL F	100x3.2x	594	1	2.510	1.490	1	SGMH400	水切り	
PL F	132x3.2x	330	1	3.320	0.679	1	SGMH400	型枠ステー	62
BN ZK	M 10x	30	5	1種1座金	0.045	1	SS400		
NT ZK	M 10		2	1種	0.012	1	SS400		
PL F	50φ - 12φ x 3.2		2		0.0465	1	SGMH400	座金	

[部材数	0]	小計=	30KG[大型	0個	0KG、小型	0個	0KG]		

【 鋼製型枠現場継手部 】

種別	寸法	長さ	個数	WT/M	WT/1個	【 KA 鋼製型枠 】		摘要	ネット
						質量	材質		
BN ZK	M 10x	30	89	1種1座金	0.045	4	SS400	取付ボルト	
BN ZK	M 10x	30	116	1種1座金	0.045	5	SS400	取付ボルト	

[部材数	0]	小計=	9KG[大型	0個	0KG、小型	0個	0KG]		

【 排水装置 】

種別	寸法	長さ	個数	WT/M	WT/1個	【 DR 上部排水 】		摘要	ネット
						質量	材質		
PL H	100x 9x	80	1	7.060	0.565	1	SMA400AW	S1	
FB ZH	100x 6x	376	2	4.710	1.770	4	SS400	S1	
FB ZH	100x 6x	238	1	4.710	1.120	1	SS400	S1	
BN ZK	M 16x	40	4	1種2座金	0.149	1	SS400	S1	
BN ZK	M 16x	45	2	1種2座金	0.156	1	SS400	S1	
PL H	100x 9x	80	1	7.060	0.565	1	SMA400AW	S2	
FB ZH	100x 6x	376	2	4.710	1.770	4	SS400	S2	
FB ZH	100x 6x	219	1	4.710	1.030	1	SS400	S2	
BN ZK	M 16x	40	4	1種2座金	0.149	1	SS400	S2	
BN ZK	M 16x	45	2	1種2座金	0.156	1	SS400	S2	
PL H	100x 9x	80	3	7.060	0.565	2	SMA400AW	S3	
FB ZH	100x 6x	376	6	4.710	1.770	11	SS400	S3	
FB ZH	100x 6x	269	3	4.710	1.270	4	SS400	S3	
BN ZK	M 16x	40	12	1種2座金	0.149	2	SS400	S3	
BN ZK	M 16x	45	6	1種2座金	0.156	1	SS400	S3	

[部材数	0]	小計=	36KG[大型	0個	0KG、小型	0個	29KG]		

塗装面積総括表

項目	種別	単位	数量	備考
工場塗装	桁端部塗装	m ²	11.2	D-5塗装系
	コンクリート接触面	m ²	759.5	無機ゾンクリッチ [®] イト30 μm
	ブラスト面積	m ²	770.7	製品ブラスト

2) 桁端部塗装面積

使用箇所	算 式		面数	数量	塗装面積	摘 要	
	【工場塗装 桁端部塗装】						
主桁パネルA	0.960	×	0.264	1	1	0.25	WEB 外桁
	0.400	×	0.250	2	1	0.20	WEB 縦桁
	0.520	×	0.264	1	1	0.14	L-FLG 外桁下面
	0.260	×	0.264	1	1	0.07	L-FLG 外桁上面
	0.200	×	0.250	2	1	0.10	L-FLG 縦桁
	0.050	×	1.885	2	1	0.19	端部補強板
	0.050	×	1.070	2	1	0.11	端部補強板
	0.050	×	1.066	2	1	0.11	端部補強板
				Σ =	1.17	m ²	
主桁パネルB	0.960	×	0.250	2	2	0.96	WEB
	0.520	×	0.250	2	2	0.52	L-FLG
	0.050	×	1.206	2	1	0.12	端部補強板
	0.050	×	1.692	2	1	0.17	端部補強板
	0.050	×	0.216	2	1	0.02	端部補強板
				Σ =	1.79	m ²	
主桁パネルE	0.960	×	0.250	2	2	0.96	WEB
	0.520	×	0.250	2	2	0.52	L-FLG
	0.050	×	0.216	2	1	0.02	端部補強板
	0.050	×	1.692	2	1	0.17	端部補強板
	0.050	×	0.216	2	1	0.02	端部補強板
				Σ =	1.69	m ²	
主桁パネルH	0.960	×	0.250	1	1	0.24	WEB 外桁
	0.960	×	0.250	2	1	0.48	WEB 内桁
	0.520	×	0.250	1	2	0.26	L-FLG 下面
	0.260	×	0.250	1	1	0.07	L-FLG 外桁上面
	0.520	×	0.250	1	1	0.13	L-FLG 内桁上面
	0.050	×	0.216	2	1	0.02	端部補強板
	0.050	×	1.692	2	1	0.17	端部補強板
	0.050	×	0.489	2	1	0.05	端部補強板
				Σ =	1.42	m ²	
主桁パネルD	0.960	×	0.250	1	1	0.24	WEB 外桁
	0.960	×	0.250	2	1	0.48	WEB 内桁
	0.520	×	0.250	1	2	0.26	L-FLG 下面
	0.260	×	0.250	1	1	0.07	L-FLG 外桁上面
	0.520	×	0.250	1	1	0.13	L-FLG 内桁上面
	0.050	×	1.309	2	1	0.13	端部補強板
	0.050	×	1.692	2	1	0.17	端部補強板
	0.050	×	0.216	2	1	0.02	端部補強板
				Σ =	1.50	m ²	

使用箇所	算 式	面数	数量	塗装面積	摘 要
主桁パネルG	0.960 × 0.250	2	2	0.96	WEB
	0.520 × 0.250	2	2	0.52	L-FLG
	0.050 × 0.216	2	1	0.02	端部補強板
	0.050 × 1.692	2	1	0.17	端部補強板
	0.050 × 0.216	2	1	0.02	端部補強板
				Σ =	1.69
主桁パネルJ	0.960 × 0.250	1	1	0.24	WEB 外桁
	0.960 × 0.250	2	1	0.48	WEB 内桁
	0.520 × 0.250	1	2	0.26	L-FLG 下面
	0.260 × 0.250	1	1	0.07	L-FLG 外桁上面
	0.520 × 0.250	1	1	0.13	L-FLG 内桁上面
	0.050 × 0.216	2	1	0.02	端部補強板
	0.050 × 1.692	2	1	0.17	端部補強板
	0.050 × 0.412	2	1	0.04	端部補強板
				Σ =	1.41
落込パネルa	0.050 × 1.220	2	1	0.12	端部補強板
				Σ =	0.12
落込パネルd	0.050 × 1.220	2	1	0.12	端部補強板
				Σ =	0.12
落込パネルc	0.050 × 1.220	2	1	0.12	端部補強板
				Σ =	0.12
落込パネルf	0.050 × 1.220	2	1	0.12	端部補強板
				Σ =	0.12
工場塗装 桁端部塗装 合計			=	11.15	m ²

3) コンクリート接触面積

使用箇所	算 式	面数	数量	塗装面積	摘 要
	【工場塗装 コンクリート接触面】				
主桁パネルA	0.960 × 0.799	2	1	1.53	WEB
	0.520 × 0.799	1	1	0.42	L-FLG上面
	0.400 × 0.681	2	1	0.54	WEB 縦桁
	0.200 × 0.681	2	1	0.27	L-FLG 縦桁
	3.755 × 12.833 × 50%	1	1	24.09	底鋼板
	0.243 × 2.046	1	33	16.41	I-BEAM
	0.243 × 2.892	1	3	2.11	I-BEAM
	0.243 × 0.395	1	3	0.29	I-BEAM
			Σ =	45.66	m ²
主桁パネルB	0.960 × 0.756	2	2	2.90	WEB
	0.520 × 0.756	1	2	0.79	L-FLG上面
	3.125 × 13.128 × 98%	1	1	40.20	底鋼板
	0.020 × 12.914	1	1	0.26	受け板
	0.020 × 7.879	1	1	0.16	受け板
	0.020 × 4.129	1	1	0.08	受け板
	0.243 × 3.110	1	40	30.23	I-BEAM
	0.243 × 3.014	1	3	2.20	I-BEAM
	0.250 × 2.923	1	2	1.46	Bulb
			Σ =	78.28	m ²
主桁パネルC	2.989 × 7.991 × 92%	1	1	21.97	底鋼板
	0.020 × 7.810	1	1	0.16	受け板
	0.243 × 2.716	1	25	16.50	I-BEAM
	0.250 × 2.563	1	2	1.28	Bulb
			Σ =	39.91	m ²
主桁パネルD	0.960 × 0.756	2	2	2.90	WEB
	0.520 × 0.756	1	2	0.79	L-FLG上面
	3.239 × 10.220 × 91%	1	1	30.12	底鋼板
	0.020 × 10.209	1	1	0.20	受け板
	0.243 × 2.867	1	32	22.29	I-BEAM
	0.243 × 2.450	1	1	0.60	I-BEAM
	0.243 × 0.168	1	1	0.04	I-BEAM
	0.243 × 2.475	1	1	0.60	I-BEAM
			Σ =	57.54	m ²
主桁パネルE	0.960 × 0.756	2	2	2.90	WEB
	0.520 × 0.756	1	2	0.79	L-FLG上面
	2.136 × 13.070	1	1	27.92	底鋼板
	0.020 × 12.914	1	2	0.52	受け板
	0.243 × 2.120	1	43	22.15	I-BEAM
	0.250 × 2.120	1	2	1.06	Bulb
			Σ =	55.34	m ²

使用箇所	算 式			面数	数量	塗装面積	摘 要
主桁パネルF	2.136	×	7.940	1	1	16.96	底鋼板
	0.020	×	7.810	1	2	0.31	受け板
	0.243	×	2.120	1	25	12.88	I-BEAM
	0.250	×	2.120	1	2	1.06	Bulb
					Σ=	31.21	m ²
主桁パネルG	0.960	×	0.756	2	2	2.90	WEB
	0.520	×	0.756	1	2	0.79	L-FLG上面
	2.136	×	10.365	1	1	22.14	底鋼板
	0.020	×	10.209	1	2	0.41	受け板
	0.243	×	2.120	1	34	17.52	I-BEAM
					Σ=	43.76	m ²
主桁パネルH	0.960	×	0.756	2	2	2.90	WEB
	0.520	×	0.756	1	2	0.79	L-FLG上面
	3.412	×	13.142	×	92%	41.25	底鋼板
	0.020	×	12.914	1	1	0.26	受け板
	0.243	×	2.856	1	43	29.84	I-BEAM
	0.243	×	1.581	1	37	14.21	I-BEAM
	0.250	×	3.293	1	2	1.65	Bulb
					Σ=	90.90	m ²
主桁パネルI	3.363	×	7.818	×	94%	24.71	底鋼板
	0.020	×	7.810	1	1	0.16	受け板
	0.243	×	3.086	1	25	18.75	I-BEAM
	0.243	×	1.624	1	26	10.26	I-BEAM
	0.250	×	2.872	1	2	1.44	Bulb
					Σ=	55.32	m ²
主桁パネルJ	0.960	×	0.756	2	2	2.90	WEB
	0.520	×	0.756	1	2	0.79	L-FLG上面
	2.942	×	10.220	×	90%	27.06	底鋼板
	0.020	×	10.209	1	1	0.20	受け板
	0.243	×	2.563	1	33	20.55	I-BEAM
	0.243	×	1.341	1	8	2.61	I-BEAM
	0.243	×	1.392	1	1	0.34	I-BEAM
	0.243	×	0.400	1	1	0.10	I-BEAM
	0.243	×	2.066	1	1	0.50	I-BEAM
	0.243	×	0.625	1	1	0.15	I-BEAM
					Σ=	55.20	m ²
落込パネルa	1.218	×	12.564	1	1	15.30	底鋼板
	0.243	×	2.552	1	41	25.43	I-BEAM
	0.250	×	2.552	1	2	1.28	Bulb
					Σ=	42.01	m ²
落込パネルb	1.218	×	7.886	1	1	9.61	底鋼板

使用箇所	算 式	面数	数量	塗装面積	摘 要
	0.243 × 2.552	1	25	15.50	I-BEAM
	0.250 × 2.552	1	2	1.28	Bulb
			Σ=	26.39	m ²
落込パネルc	1.218 × 10.761	1	1	13.11	底鋼板
	0.243 × 2.552	1	35	21.70	I-BEAM
			Σ=	34.81	m ²
落込パネルd	1.218 × 12.564	1	1	15.30	底鋼板
	0.243 × 2.552	1	41	25.43	I-BEAM
	0.250 × 2.552	1	2	1.28	Bulb
			Σ=	42.01	m ²
落込パネルe	1.218 × 7.886	1	1	9.61	底鋼板
	0.243 × 2.552	1	25	15.50	I-BEAM
	0.250 × 2.552	1	2	1.28	Bulb
			Σ=	26.39	m ²
落込パネルf	1.218 × 10.761	1	1	13.11	底鋼板
	0.243 × 2.552	1	35	21.70	I-BEAM
			Σ=	34.81	m ²
	工場塗装 コンクリート接触面 合計		=	759.54	m ²

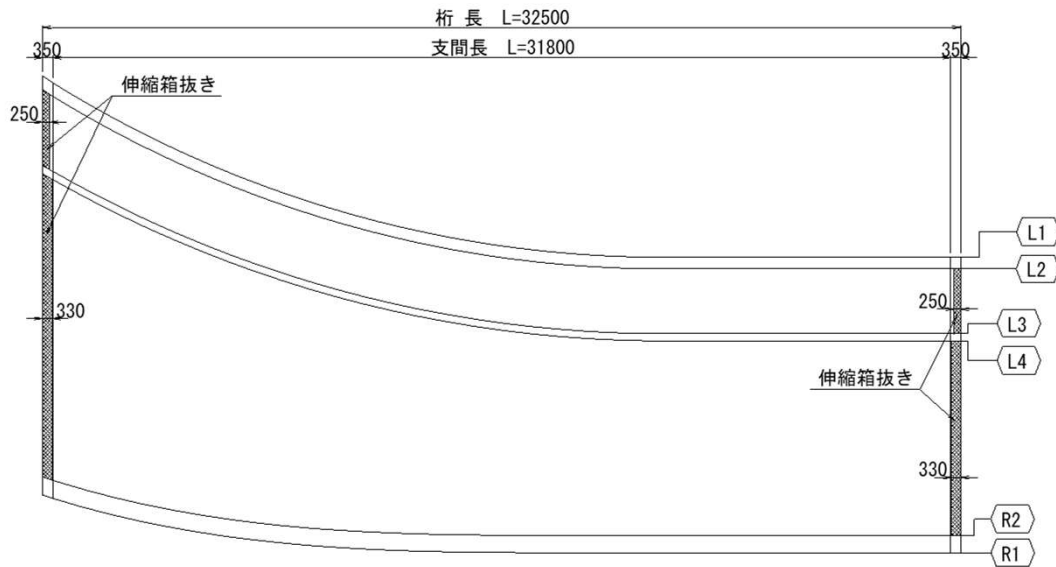
その他数量

名 称		規格	単位	数量	備考	
コンクリート体積	床版	$\sigma ck=30N/mm^2$	m ³	58.463	膨張剤入り	
	地覆	$\sigma ck=24N/mm^2$	m ³	12.344		
	歩車道境界	$\sigma ck=24N/mm^2$	m ³	1.752		
	支点横桁	$\sigma ck=30N/mm^2$	m ³	21.735	膨張剤入り	
	合 計		m ³	94.293		
中詰コンクリート体積		$\sigma ck=18N/mm^2$	m ³	7.434		
調整コンクリート体積		$\sigma ck=30N/mm^2$	m ³	33.360		
伸縮装置(後打ちコンクリート体積)		$\sigma ck=30N/mm^2$	m ³	2.990	伸縮装置施工単価に含まれている	
アスファルト舗装面積		車道部(t=80mm)	m ²	245.396		
		歩道部(t=30mm)	m ²	74.344		
木製型枠面積	地覆		m ²	19.019		
	歩車道境界		m ²	12.127		
	支点横桁		m ²	77.022		
	合 計		m ²	108.169		
現場鉄筋(SD345)		D22	kg	4206		
		D16	kg	3323		
		D13	kg	1762		
		合 計	kg	9291		
排水工	鋼製排水溝延長	L側	m	31.064		
		R側	m	17.157		
	流水延長	VP150A	m	3.656		
	防水層面積	シート系	m ²	251.984		
		塗膜系	m ²	76.477		
	端部目地処理		m	152.951		
	成形目地材	t=5mm	m	152.951		
	スパイラル管 (ステンレス)	φ18	m	68.012		
		φ12	m	37.841		
	フレキシブルチューブ			m	10.100	
	スラブドレーン			組	8	
	固定金具(6φx215(SR235))			個	21	
PCクリップ (1-パイラック 本体3W型, 1-パイラッククリップ)			組	5		
スポンジシール延長		50x10	m	135.318	パネグリッジの単価に含まれている	
鋼製型枠	現場シーリング延長	10x10	m	66.375	エスフォームの単価に含まれている	
	延長	L側	m	33.688		
		R側	m	32.687		
		合 計	m	66.375		
防護柵延長		L側	m	33.699		
		R側	m	32.704		
		合 計	m	66.403		
支承		A1	個	7		
		A2	個	6		
施工ヤード整備	掘削		m ³	131.5		
	残土運搬処分		m ³	131.5		

5. 鋼材以外数量明細

1) コンクリート体積

床版



伸縮装置部(控除)

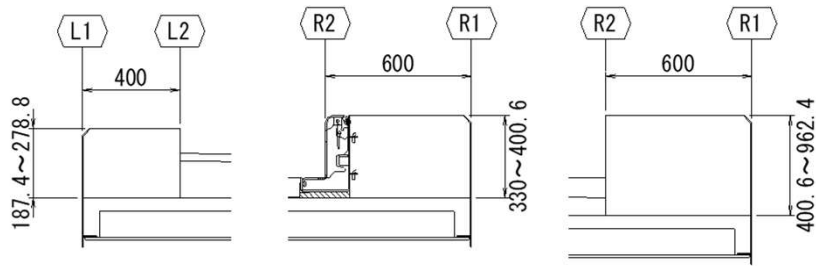
$$V1 = 0.070 \times 0.330 \times (10.478 + 6.750) + 0.030 \times 0.250 \times (2.619 + 2.250) = 0.434 \text{ m}^3$$

床版部

$$V2 = 0.160 \times 368.107 \text{ (図面実測)} = 58.897 \text{ m}^3$$

$$V = V2 - V1 = 58.897 - 0.434 = 58.463 \text{ m}^3$$

地覆

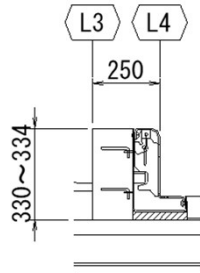


$$L1-L2 \quad V = 0.400 \times 33.687 \times (0.187 + 0.279) / 2 - 0.030 \times 0.030 / 2 \times 33.687 = 3.126 \text{ m}^3$$

$$R1-R2 \quad V = 0.500 \times 17.157 \times (0.330 + 0.401) / 2 + 0.600 \times (32.693 - 17.157 - 1.200) \times (0.401 + 0.962) / 2 + 0.600 \times 1.200 \times 0.330 - 0.030 \times 0.030 / 2 \times 32.687 = 9.219 \text{ m}^3$$

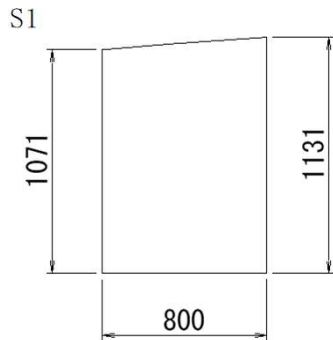
小計 = 12.344 m³

歩車道境界

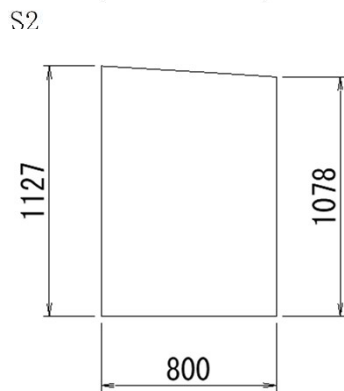


$$V = [0.150 \times 31.034 + 0.250 \times (33.518 - 31.034)] \times (0.330 + 0.334) / 2 = 1.752 \text{ m}^3$$

支点横桁



$$V = (1.071 + 1.131) / 2 \times 0.800 \times (14.548 + 14.276) / 2 = 12.694 \text{ m}^3$$



$$V = (1.127 + 1.078) / 2 \times 0.800 \times 10.250 = 9.041 \text{ m}^3$$

小計 = 21.735 m²

2) 中詰コンクリート体積

$$V = 74.344 \times (0.057 + 0.149 + 0.090 + 0.104) / 4 = 7.434 \text{ m}^3$$

3) 調整コンクリート体積

$$V = 0.183 \times 12.740 \text{ (C6~GE2)} + 159.337 \times (0.000 + 0.453 + 0.632 + 0.000 + 0.054 + 0.030) / 6 = 33.360 \text{ m}^3$$

4) 伸縮装置(後打ちコンクリート体積)

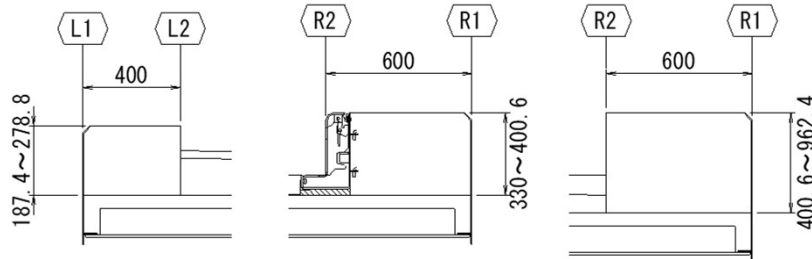
伸縮装置数量計算書参照

5) アスファルト舗装面積

車道部 (t=80mm) (図面実測)	=	245.396 m ²
歩道部 (t=30mm) (図面実測)	=	74.344 m ²

6) 木製型枠面積

地覆



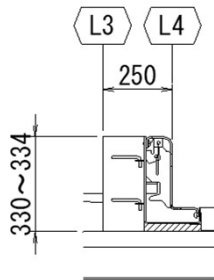
L1-L2 A= (0.187 + 0.279) / 2 x 33.655 = 7.845 m²

R1-R2 A= 0.330 x 1.200 + (32.693 -
17.157 - 1.200) x
(0.401 + 0.962) / 2 = 10.166 m²

端部 L1-L2 A= 0.400 x 0.279 + 0.483 x 0.192 = 0.204 m²

R1-R2 A= 0.600 x 0.330 + 0.630 x $\frac{0.962}{2}$ = 0.804 m²
小計 = 19.019 m²

歩車道境界



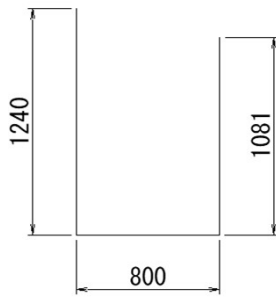
L3 A= (0.330 + 0.334) / 2 x 33.518 = 11.128 m²

L4 A= (0.330 + 0.334) / 2 x
(33.505 - 31.034) = 0.820 m²

端部 L3-L4 A= 0.250 x 0.334 + 0.288 x $\frac{0.330}{2}$ = 0.179 m²
小計 = 12.127 m²

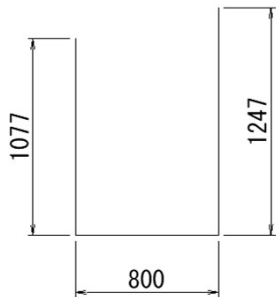
支点横桁

S1



$$A = 1.240 \times 14.548 + 1.081 \times 14.276 + 0.800 \times (14.548 + 14.276) / 2 = 45.001 \text{ m}^2$$

S2



$$A = (1.247 + 0.800 + 1.077) \times 10.250 = 32.021 \text{ m}^2$$

小計 = 77.022 m²

7) 現場鉄筋 (SD345)

	床版部	端支点 横桁S1	端支点 横桁S2	合計
D22	4206			4206 kg
D16	3035	167	121	3323 kg
D13	902	506	354	1762 kg
合計	8143	673	475	9291 kg

8) 排水装置

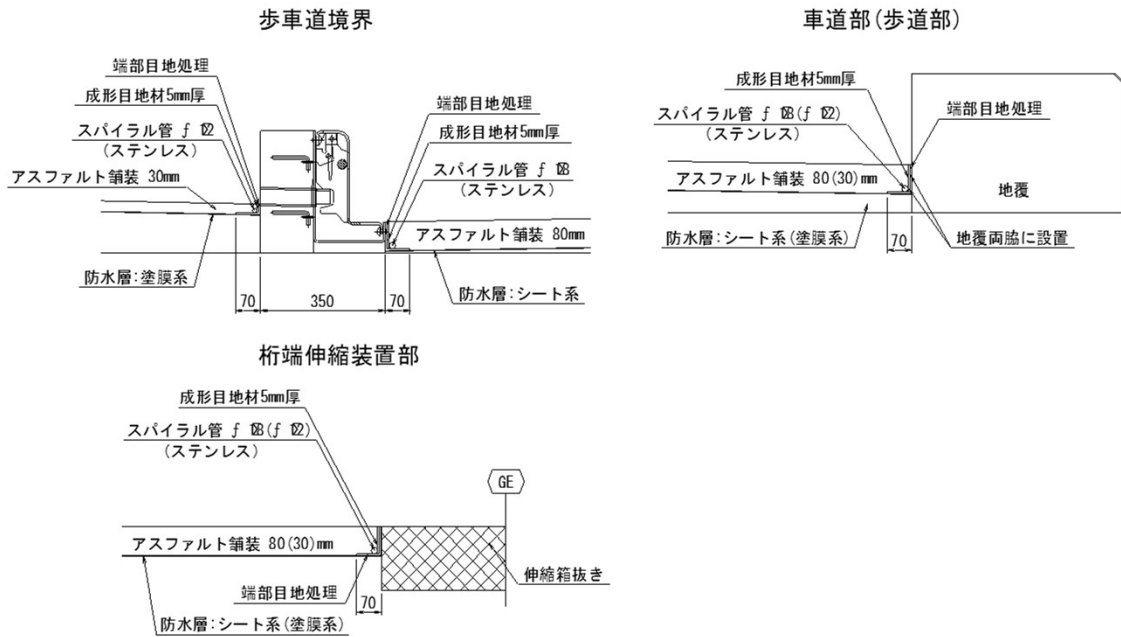
鋼製排水溝延長	L側	=	31.064 m
	R側	=	17.157 m
	合計	=	48.221 m

流水延長

DL1 (VP150A)	0.750	=	0.750 m
DL2 (VP150A)	0.450 + 0.206 + 0.800	=	1.456 m
DL3 (VP150A)	1.450	=	1.450 m
		<hr/>	
		小計	= 3.656 m ²

排水管

直管	V1	1-VP 150Ax750 (スリーブ付)
	V2	1-VP 150Ax1450 (スリーブ付)
加工管	L1	1-VP 150Ax1456 (スリーブ付)



防水層面積(シート系)(図面実測) = 251.984 m²

防水層面積(塗膜系)(図面実測) = 76.477 m²

端部目地処理

$$33.108 + 32.981 + 32.797 + 32.017 + 10.438 + 2.610 + 6.750 + 2.250 = 152.951 \text{ m}$$

成形目地材(t=5mm)

$$33.108 + 32.981 + 32.797 + 32.017 + 10.438 + 2.610 + 6.750 + 2.250 = 152.951 \text{ m}$$

スパイラル管φ18(ステンレス)

$$32.797 + 18.027 + 10.438 + 6.750 = 68.012 \text{ m}$$

スパイラル管φ12(ステンレス)

$$32.981 + 2.610 + 2.250 = 37.841 \text{ m}$$

フレキシブルチューブ (20φ)

$$1.300 \times 4 + 1.200 \times 2 + 0.700 + 1.800 = 10.100 \text{ m}$$

スラブドレーン = 8組

固定金具(6φx215(SR235)) = 21個

PCクリップ(1-パイラック 本体3W型, 1-パイラッククリップ) = 5組

9) スポンジシール延長(50x10)

$$30.934 \times 4 + 7.709 + 3.873 = 135.318 \text{ m}$$

10) 鋼製型枠

現場シーリング延長(10x10)

L側	=	33.688 m
R側	=	32.687 m
	=	<u>66.375 m</u>

鋼製型枠延長

L側	=	33.688 m
R側	=	32.687 m
	=	<u>66.375 m</u>

11) 防護柵

防護柵延長

L側	=	33.699 m
R側	=	32.704 m
	=	<u>66.403 m</u>

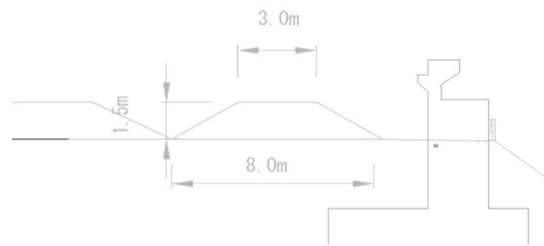
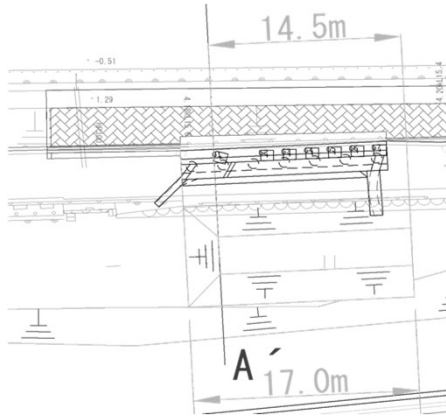
12) 支承

A1	=	7 個
A2	=	6 個

13) 施工ヤード整備

$$V = 1.5 / 6 \left((17 \times 3 + 14.5 \times 8 + 2(14.5 \times 3 + 17 \times 8)) \right)$$

掘削	131.5 m ³
残土運搬処分	131.5 m ³



伸縮装置数量総括表

岡崎130号線橋梁上部工事

品名	仕様・規格	単位	車道	歩道	合計	備考
鋼製ジョイント	鋼製ジョイント 80.3kg/1.8m	m	17.331		17.331	本体、アンカー筋、シール材一式含む
ゴムジョイント	TF- 39kg/1.8m(普通型)	m		5.03	5.030	
アンカーボルト	C型φ16	本		32.0	32.000	
補強鉄筋	D16	kg	236.1	51.9	288.000	下部工施工分を除く
後打ちコンクリート	$\sigma_{ck} = 30\text{N/mm}^2$ 以上	m ³	2.70	0.29	2.99	
止水処理 (地覆, 縁石部)	シール材	リットル	3.7	1.3	5.0	シーラント70
	ウレタンフォーム	m	3.6	1.2	4.8	100×100

伸縮装置数量計算

岡崎130号線橋梁上部工車道側

品名		仕様・規格	単位	車道側			備考
				A1	A2	合計	
鋼製ジョイント		鋼製ジョイント 80.3kg/1	m	10.581	6.750	17.331	本体、アンカー筋、シール材一式含む
補強鉄筋	A1	1 4 - D16 × 10950	Kg	68.3	—	68.3	1.56kg/m
		2 2 - D16 × 5250	"	16.4	—	16.4	"
		3 2 - D16 × 9650	"	30.1	—	30.1	"
		4 35 - D16 × 480	"	26.2	—	26.2	" 下部工施工
		5 35 - D16 × 1110	"	60.6	—	60.6	" 上部工施工
	A2	1 4 - D16 × 6700	"	—	41.8	41.8	"
		2 22 - D16 × 580	"	—	19.9	19.9	" 下部工施工
		3 22 - D16 × 550	"	—	18.9	18.9	" 上部工施工
	合計			"	201.6	80.6	282.2
後打ちコンクリート		$\sigma_{ck} = 30\text{N/mm}^2$ 以上	m ³	2.04	0.66	2.70	
止水処理 (地覆, 縁石部)		シール材	リットル	1.9	1.8	3.7	シーラント70
		ウレタンフォーム	m	1.8	1.8	3.6	100×100

車道側

(1) 鋼製楯型伸縮装置

タイプ： 鋼製ジョイント

本体重量： 80.3 kg/1.8m

※ 本体、アンカー筋、シール材一式含む

$$A1: L = 1.800 \times 4 + 1.500 + 0.669 + 1.212 = 10.581 \text{ m}$$

$$A2: L = 6.750 \text{ m}$$

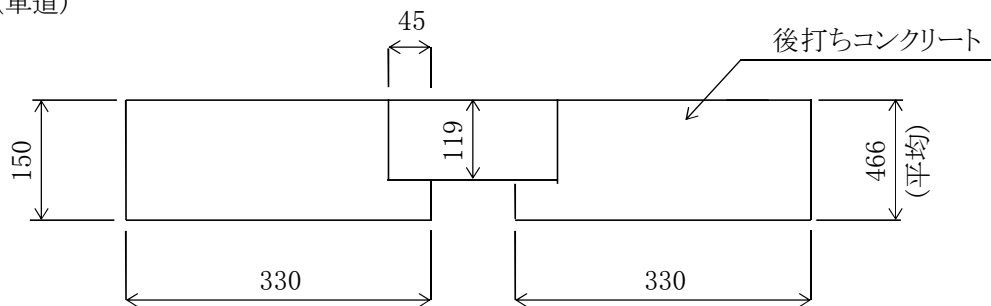
	延長 (m)	重量 (kg)	備考
A1(車道)	10.581	472	
A2(車道)	6.750	301	

(2) 補強鉄筋

番号	径	長さ (mm)	本数	単位重量 (kg/m)	1本当り重量 (kg/本)	重量 (kg)	備考
A1(車道)							
1	D16	10,950	4	1.56	17.082	68.3	
2	D16	5,250	2	1.56	8.190	16.4	
3	D16	9,650	2	1.56	15.054	30.1	
4	D16	480	35	1.56	0.749	26.2	下部工施工
5	D16	1,110	35	1.56	1.732	60.6	上部工施工
計						201.6	
A2(車道)							
1	D16	6,700	4	1.56	10.452	41.8	
2	D16	580	22	1.56	0.905	19.9	下部工施工
3	D16	550	22	1.56	0.858	18.9	上部工施工
計						80.6	

(3) 後打ちコンクリート $\sigma_{ck} = 30 \text{ N/mm}^2$ 以上

A1(車道)



$$a1 = 0.330 \times 0.150 = 0.050 \text{ m}^2$$

$$a2 = 0.119 \times 0.0450 = 0.005 \text{ m}^2 \text{ (控除分)}$$

$$A = a1 - a2 = 0.045 \text{ m}^2$$

$$a1 = 0.330 \times 0.466 = 0.154 \text{ m}^2$$

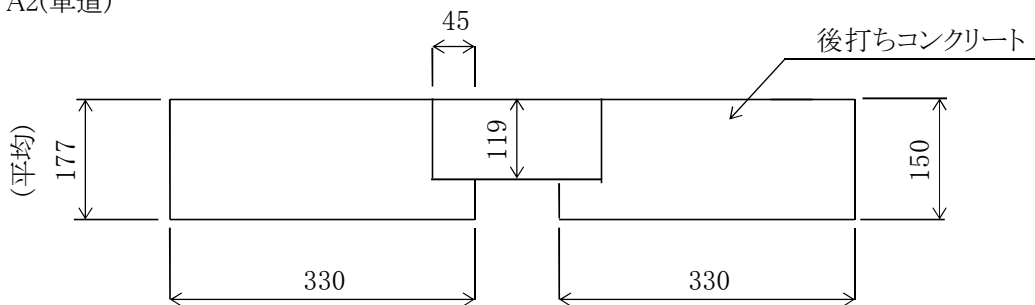
$$a2 = 0.119 \times 0.0450 = 0.005 \text{ m}^2 \text{ (控除分)}$$

$$A = a1 - a2 = 0.149 \text{ m}^2$$

$$L = 10.518 \text{ m}$$

$$V = (0.045 + 0.149) \times 10.518 = 2.040 \text{ m}^3$$

A2(車道)



$$a1 = 0.330 \times 0.177 = 0.058 \text{ m}^2$$

$$a2 = 0.119 \times 0.0450 = 0.005 \text{ m}^2 \text{ (控除分)}$$

$$A = a1 - a2 = 0.053 \text{ m}^2$$

$$a1 = 0.330 \times 0.150 = 0.050 \text{ m}^2$$

$$a2 = 0.119 \times 0.0450 = 0.005 \text{ m}^2 \text{ (控除分)}$$

$$A = a1 - a2 = 0.045 \text{ m}^2$$

$$L = 6.750 \text{ m}$$

$$V = (0.053 + 0.045) \times 6.750 = 0.662 \text{ m}^3$$

(4) 止水処理工 (地覆, 縁石部)

シート材 t= 20 mm

$$A1: L= 0.630 + 0.330 + 0.330 + 0.288 + 0.330 = 1.908 \text{ m}$$

$$V= 0.020 \times 0.050 \times 1.908 \times 1000 = 1.908 \text{ リットル}$$

$$A2: L= 0.600 + 0.330 + 0.330 + 0.250 + 0.330 = 1.840 \text{ m}$$

$$V= 0.020 \times 0.050 \times 1.840 \times 1000 = 1.840 \text{ リットル}$$

	数量 (リットル)	備考
A1(車道)	1.908	
A2(車道)	1.840	

ウレタンフォーム 100 × 100

$$A1: L= 0.610 + 0.330 + 0.330 + 0.248 + 0.330 = 1.848 \text{ m}$$

$$A2: L= 0.580 + 0.330 + 0.330 + 0.210 + 0.330 = 1.78 \text{ m}$$

	数量 (m)	備考
A1(車道)	1.848	
A2(車道)	1.780	

伸縮装置数量計算

岡崎130号線橋梁上部工 歩道側

品名		仕様・規格	単位	歩道側			備考
				A1	A2	合計	
ゴムジョイント		TF- 39kg/1.8m(普通型)	m	2.780	2.250	5.030	
アンカーボルト		C型φ16	Set	18	14	32	ゴムジョイント用
補強鉄筋	A1	1 4 - D16 × 2600	Kg	16.2	—	16.2	1.56kg/m
		2 18 - D16 × 200	"	5.6	—	5.6	"
		3 9 - D16 × 390	"	5.5	—	5.5	" 下部工施工
		4 9 - D16 × 460	"	6.5	—	6.5	" 上部工施工
	A2	1 4 - D16 × 2200	"	—	13.7	13.7	"
		2 14 - D16 × 200	"	—	4.4	4.4	"
		3 7 - D16 × 410	"	—	4.5	4.5	" 下部工施工
		4 7 - D16 × 500	"	—	5.5	5.5	" 上部工施工
合計			"	33.8	28.1	61.9	
後打ちコンクリート		$\sigma_{ck} = 30\text{N/mm}^2$ 以上	m ³	0.15	0.14	0.29	
止水処理 (地覆部)		シール材	リットル	0.7	0.6	1.3	シーラント70
		ウレタンフォーム	m	0.6	0.6	1.2	100×100

歩道側

(1)伸縮装置 ゴム系横型荷重支持 (アンカーボルトは含まない。)

タイプ: ゴムジョイント (性能・材料費)同等品以上

本体重量: 39.0 kg/1.8m(普通型)

A1: L= 1.800 + 0.980 = 2.780 m

A2: L= 2.250 m

	延長 (m)	重量 (kg)	備考
A1(歩道)	2.780	60	
A2(歩道)	2.250	49	

(2)アンカーボルト C型 φ16

A1: N= 18 set

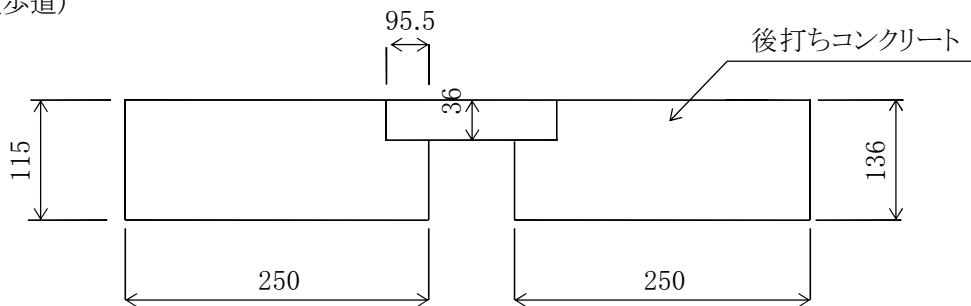
A2: N= 14 set

(3)補強鉄筋

番号	径	長さ (mm)	本数	単位重量 (kg/m)	1本当り重量 (kg/本)	重量 (kg)	備考
A1(歩道)							
1	D16	2,600	4	1.56	4.056	16.2	
2	D16	200	18	1.56	0.312	5.6	
3	D16	390	9	1.56	0.608	5.5	下部工施工
4	D16	460	9	1.56	0.718	6.5	上部工施工
計						33.8	
A2(歩道)							
1	D16	2,200	4	1.56	3.432	13.7	
2	D16	200	14	1.56	0.312	4.4	
3	D16	410	7	1.56	0.640	4.5	下部工施工
4	D16	500	7	1.56	0.780	5.5	上部工施工
計						28.1	

(4) 後打ちコンクリート $\sigma_{ck} = 30 \text{ N/mm}^2$ 以上

A1(歩道)



$$a1 = 0.250 \times 0.115 = 0.029 \text{ m}^2$$

$$a2 = 0.036 \times 0.0955 = 0.003 \text{ m}^2 \text{ (控除分)}$$

$$A = a1 - a2 = 0.026 \text{ m}^2$$

$$a1 = 0.250 \times 0.136 = 0.034 \text{ m}^2$$

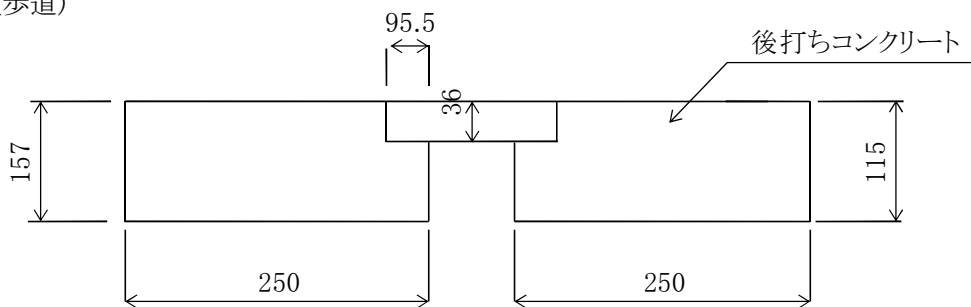
$$a2 = 0.036 \times 0.0955 = 0.003 \text{ m}^2 \text{ (控除分)}$$

$$A = a1 - a2 = 0.031 \text{ m}^2$$

$$L = 2.629 \text{ m}$$

$$V = (0.026 + 0.031) \times 2.629 = 0.150 \text{ m}^3$$

A2(歩道)



$$a1 = 0.250 \times 0.157 = 0.039 \text{ m}^2$$

$$a2 = 0.036 \times 0.0955 = 0.003 \text{ m}^2 \text{ (控除分)}$$

$$A = a1 - a2 = 0.036 \text{ m}^2$$

$$a1 = 0.250 \times 0.115 = 0.029 \text{ m}^2$$

$$a2 = 0.036 \times 0.0955 = 0.003 \text{ m}^2 \text{ (控除分)}$$

$$A = a1 - a2 = 0.026 \text{ m}^2$$

$$L = 2.250 \text{ m}$$

$$V = (0.036 + 0.026) \times 2.250 = 0.140 \text{ m}^3$$

(5) 止水処理工 (地覆部)

シーラ材 t= 20 mm

A1: L= 0.483 + 0.180 = 0.663 m
V= 0.020 × 0.050 × 0.663 × 1000 = 0.663 トン

A2: L= 0.400 + 0.180 = 0.580 m
V= 0.020 × 0.050 × 0.580 × 1000 = 0.580 トン

	数量 (トン)	備考
A1(歩道)	0.663	
A2(歩道)	0.580	

ウレタンフォーム 100 × 100

A1: L= 0.463 + 0.180 = 0.643 m
A2: L= 0.380 + 0.180 = 0.560 m

	数量 (m)	備考
A1(歩道)	0.643	
A2(歩道)	0.560	