

紀の川水系 (下流域)

洪水ハザードマップ

Kinokawa River System (Downstream Area) Flood Hazard Map

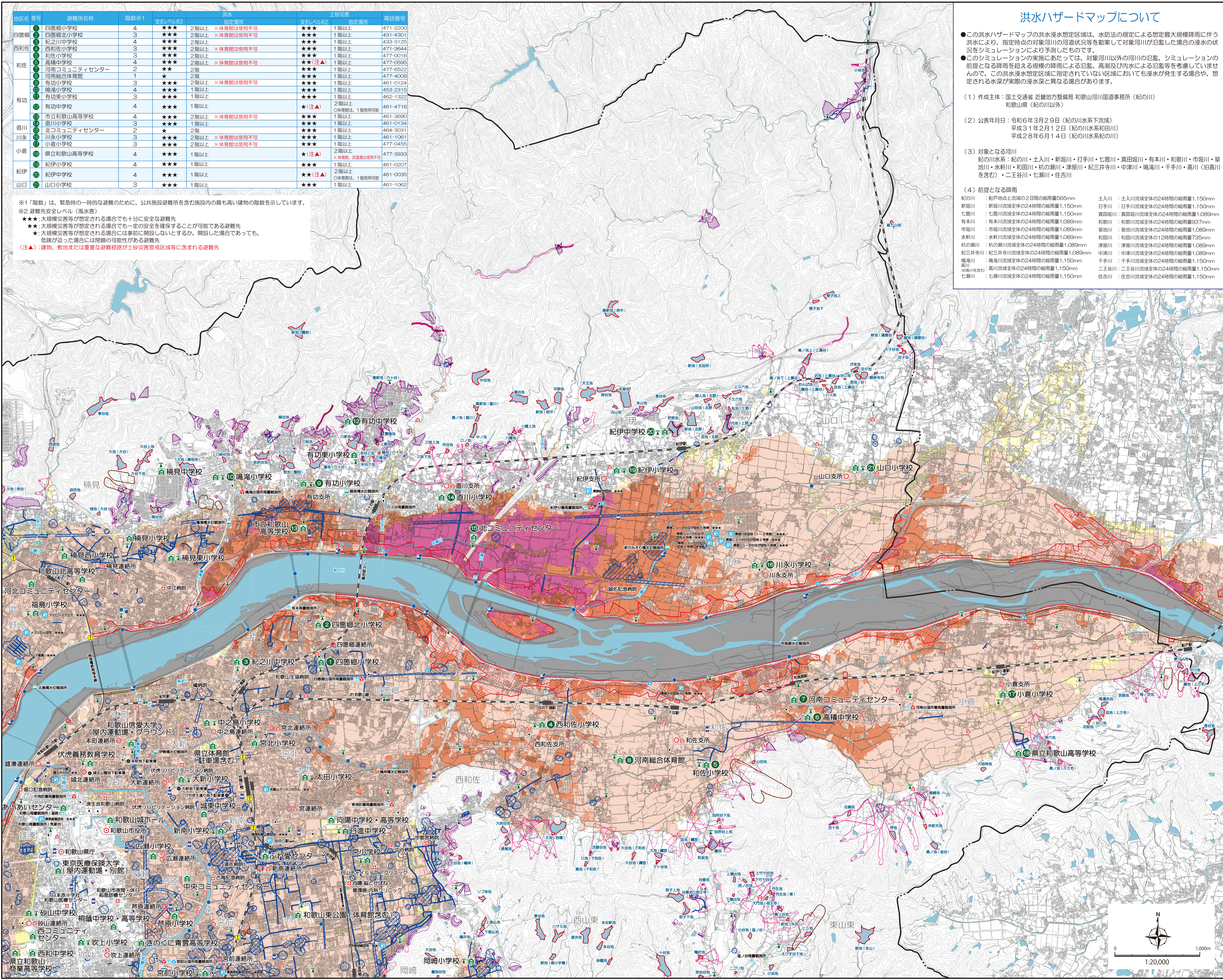
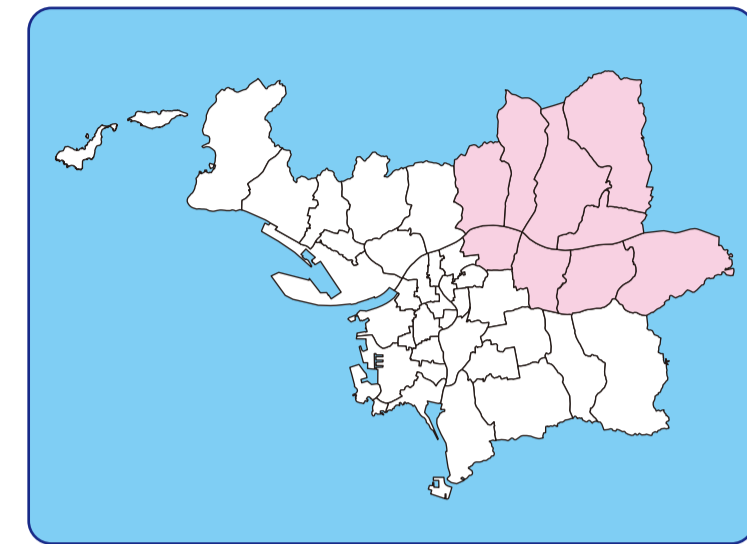
紀の川水系 (下流域) 洪水危険地図 기노카와 강 수계(하류역)홍수 위험지도

四箇郷・西和佐・和佐・有功・直川・川永・小倉・紀伊・山口

Shikago, Nishiwasa, Wasa, Isao, Nogawa, Kawanaga, Ogura, Kii, Yamaguchi

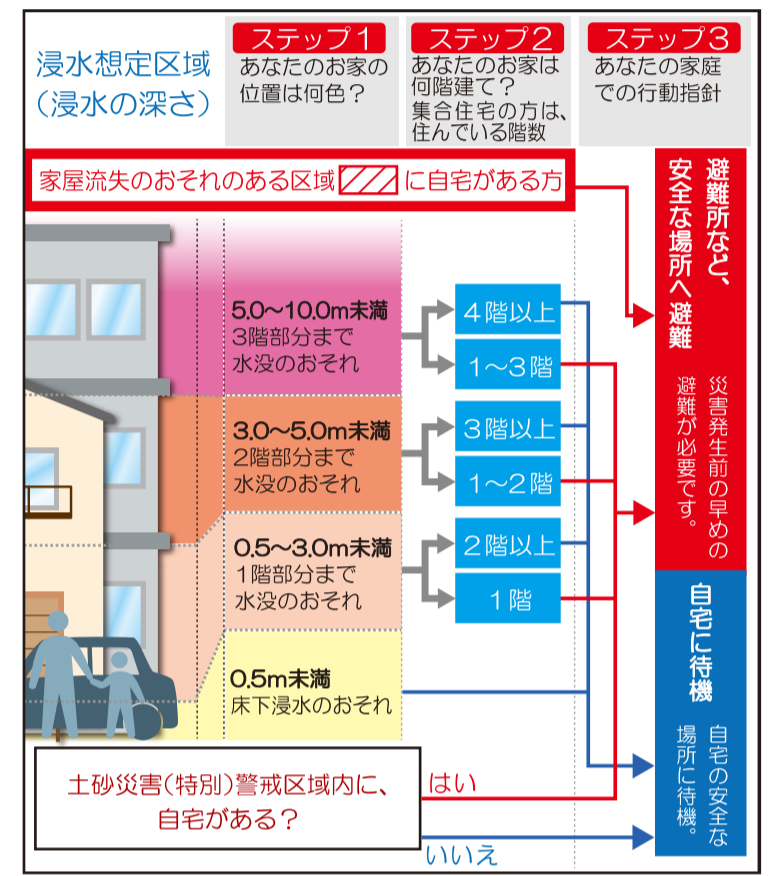
四ヶ郷・西和佐・和佐・有功・直川・川永・小倉・紀伊・山口

시카고·니시와사와사·이사와노가와·가와나가·오구라·기이·야마구치

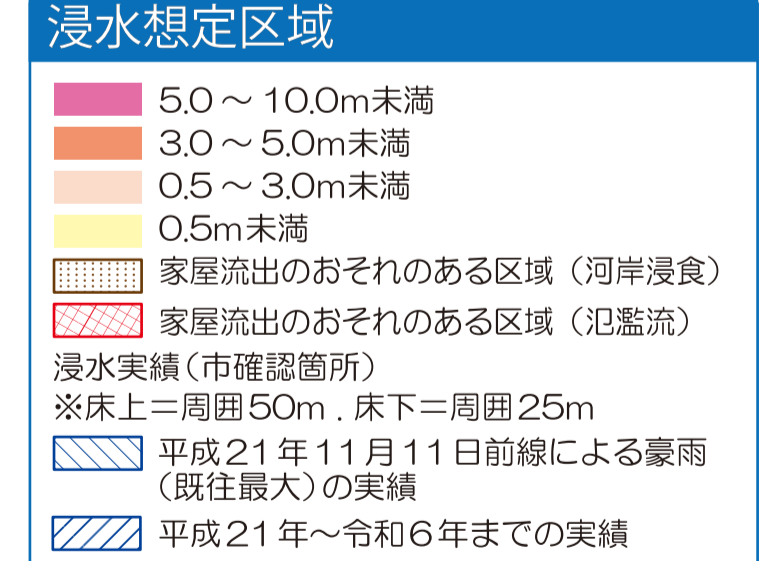


地区名	番号	避難所名称	階数※1	安全レベル※2	指定場所	安全レベル※2	指定場所	電話番号
四箇郷	1	四箇郷小学校	4	★★★	2階以上	★★★	1階以上	471-2200
	2	四箇郷北小学校	3	★★★	2階以上	★★★	1階以上	431-4301
	3	紀之川小学校	4	★★★	2階以上	★★★	1階以上	433-3125
西和佐	1	西和佐小学校	3	★★★	2階以上	★★★	1階以上	471-3644
	2	和佐小学校	3	★★★	2階以上	★★★	1階以上	477-0016
	3	高橋中学校	4	★★★	2階以上	★★★(注▲)	1階以上	477-6936
和佐	1	河内総合体育館	2	★★	2階	★★★	1階以上	477-6922
	2	有功小学校	3	★★★	2階以上	★★★	1階以上	461-0124
	3	鳴滝小学校	4	★★★	1階以上	★★★	1階以上	453-2315
有功	1	有功東小学校	3	★★★	1階以上	★★★	1階以上	462-1322
	2	有功中学校	4	★★★	1階以上	★★★(注▲)	2階以上	461-4716
	3	市立和歌山高等学校	4	★★★	2階以上	★★★	1階以上	461-3690
直川	1	直川小学校	3	★★★	1階以上	★★★	1階以上	461-0134
	2	北コミュニティセンター	3	★★★	2階	★★★	1階以上	464-3031
	3	川永小学校	3	★★★	2階以上	★★★	1階以上	461-1061
川永	1	小倉小学校	3	★★★	2階以上	★★★	1階以上	477-0455
	2	県立和歌山高等学校	4	★★★	1階以上	★★★(注▲)	2階以上	477-9933
	3	紀伊小学校	4	★★★	1階以上	★★★	1階以上	461-0207
紀伊	1	紀伊中学校	4	★★★	1階以上	★★★(注▲)	2階以上	461-0035
	2	山口小学校	3	★★★	1階以上	★★★	1階以上	461-1062

※1「階数」は、緊急時の一時的な避難のために、公共施設避難所を含む施設内の最も高い建物の階数を示しています。
※2 避難先安全レベル (風水害)
★★★: 大規模災害等が想定される場合でも十分に安全な避難先
★★: 大規模災害等が想定される場合でも一定の安全を確保することが可能である避難先
★: 大規模災害等が想定される場合には事前に開設しないとするか、開設した場合であっても、危険が迫った場合には閉鎖の可能性がある避難先
(注▲): 建物、敷地または重要な避難経路が土砂災害警戒区域等に含まれる避難先



- ### 凡例
- 避難所
 - 洪水避難ビル
 - 県庁・市役所
 - 支所・連絡所
 - 救急告示医療機関
 - 警察署・駐在所・交番
 - 消防局・消防署・消防出張所
 - 防災行政無線屋外拡声子局
 - 水防倉庫
 - 消防団器具庫
 - 処理場・ポンプ場・調整施設
 - 水門・樋門
 - 防災重点ため池
 - 雨量観測所
 - 河川水位観測所
 - 河川カメラ
 - 地下道・地下歩道
 - 地下施設(市が管理する駐車場)



- ### 土砂災害(特別)警戒区域
- #### 急傾斜地の崩壊
- 土砂災害特別警戒区域
 - 土砂災害警戒区域
- #### 土石流
- 土砂災害特別警戒区域
 - 土砂災害警戒区域
- #### 地すべり
- 土砂災害警戒区域
 - 土砂災害特別警戒区域
- 土砂災害が発生した場合に、住 土砂災害が発生した場合に、建築物に
民等の生命又は身体に危害が 損壊が生じ住民等の生命又は身体に
生じるおそれがあると認めら 著しい危害が生じるおそれがある
る区域。認められる区域。

このハザードマップを参考に、安全な避難所のご確認をお願いします。浸水想定区域内には、要配慮者利用施設が多岐あります。詳しくは、地防設計書を参照してください。(地防設計書は、和歌山市ホームページでご覧頂けます。)

洪水ハザードマップについて

- この洪水ハザードマップの洪水浸水想定区域は、水防法の規定による想定最大規模降雨に伴う洪水により、指定時点の対象河川の河道状況等を勘案して対象河川が氾濫した場合の浸水の状況をシミュレーションにより予測したものです。
- このシミュレーションの実績にあたっては、対象河川以外の河川の氾濫、シミュレーションの前提となる降雨を超える規模の降雨による氾濫、高潮及び内水による氾濫等を考慮していませんので、この洪水浸水想定区域に指定されていない区域においても浸水が発生する場合があります。想定される水深が実際の浸水深と異なる場合があります。

- (1) 作成主体: 国土交通省 近畿地方整備局 和歌山河川国道事務所 (紀の川) 和歌山県 (紀の川以外)
- (2) 公表年月日: 令和6年3月29日 (紀の川水系下流域) 平成31年2月12日 (紀の川水系和田川) 平成28年6月14日 (紀の川水系紀の川)
- (3) 対象となる河川
紀の川水系: 紀の川・土入川・新堀川・打手川・七瀬川・真田堀川・有本川・和歌川・市堀川・築地川・水軒川・和田川・枅の瀬川・津屋川・紀三井寺川・中津川・鳴滝川・千手川・高川 (旧高川を含む)・二王谷川・七瀬川・住吉川

- (4) 前提となる降雨
紀の川: 神戸地区上流域の2日間の総雨量565mm
新堀川: 新堀川流域全体の24時間の総雨量1,150mm
七瀬川: 七瀬川流域全体の24時間の総雨量1,150mm
有本川: 有本川流域全体の24時間の総雨量1,089mm
市堀川: 市堀川流域全体の24時間の総雨量1,089mm
水軒川: 水軒川流域全体の24時間の総雨量1,089mm
枅の瀬川: 枅の瀬川流域全体の24時間の総雨量1,089mm
津屋川: 津屋川流域全体の24時間の総雨量1,089mm
紀三井寺川: 紀三井寺川流域全体の24時間の総雨量1,089mm
鳴滝川: 鳴滝川流域全体の24時間の総雨量1,150mm
高川: 高川流域全体の24時間の総雨量1,150mm
千手川: 千手川流域全体の24時間の総雨量1,150mm
二王谷川: 二王谷川流域全体の24時間の総雨量1,150mm
七瀬川: 七瀬川流域全体の24時間の総雨量1,150mm

