

# Know Your City Newsletter

わかやましくしよ こくさいこうりゅうか  
和歌山市役所 国際交流課

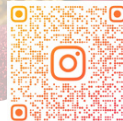
Facebook



X (twitter)



instagram



Pick Up

01

12月3日～9日は「障害者週間」

## みんなが暮らしやすいまちをめざして

障害者支援課 ☎435-1060

毎年、12月3日から9日までの一週間は「障害者週間」です。この期間は、広く障害者の福祉についての関心と理解を深めるとともに、障害者が社会、経済、文化その他あらゆる分野の活動に積極的に参加する意欲を高めることを目的として設定されました。

※障害者支援課では、ヘルプマークのみ渡しています。その他の障害者マークにつきましては、必要に応じて各自でご購入ください。

### 障害者マーク

マークの意味を理解し、その場にあったご配慮をお願いします。

#### 障害者のための国際シンボルマーク



すべての障害者が利用できる建物、施設であることを明確に表すための世界共通のシンボルマークです。

#### 盲人のための国際シンボルマーク



視覚障害を示す世界共通のマークです。点字ブロックの上や周辺に物を置いたり、駐車、駐輪など、ないようにしましょう。

#### 身体障害者マーク



肢体に不自由のある方が運転しています。無理な幅寄せや割り込みをしないようにしましょう。  
※道路交通法の規定により罰せられることがあります。

#### ヘルプマーク



義足を使用している方、内部障害のある方、妊娠初期の方など、障害に限らず、援助や配慮を必要としていることを知らせるマークです。

#### 「白杖SOSシグナル」 普及啓発シンボルマーク



白杖を頭上 50 cm 程度に掲げていれば、SOSのシグナルです。進んで声をかけ、サポートしましょう。

#### 聴覚障害者マーク



聴覚障害のある方が運転しています。無理な幅寄せや割り込みをしないようにしましょう。  
※道路交通法の規定により罰せられることがあります。

#### ハート・プラスマーク



身体内部に障害を持つ人を表します。外見からはわかりにくい不便さを抱えていることを理解しましょう。

#### オストメイト用設備／オストメイト



人工肛門・人工膀胱を造設した方（オストメイト）の設備（主に装具の洗浄などを行える設備）があることを表します。

#### ほじょ犬マーク



身体障害者補助犬（盲導犬・介助犬・聴導犬）同伴の啓発のためのマークです。※補助犬は訓練された犬です。障害のある方が補助犬を伴って利用できるようご協力をお願いします。

#### 耳マーク



聴覚障害を示します。手話や筆談で話したり、正面を向いてゆっくりはっきり話したりしましょう。

#### 障害者雇用支援マーク



在宅障害者就労支援並びに障害者就労支援を認めた企業、団体へ付与されるマークです。

# ねん まっ ねん し 年末年始のおしらせ



市役所は12月27日【土】から1月4日【日】までお休みします。ご不便をおかけしますが、皆さまのご理解  
とご協力をお願いします。※一部の業務は休日が違いますので確認してください。市HP (ID:1025900)

和歌山市役所 ☎432-0001 (代表)

## 市役所の一般業務 (一部を除く)

年末 12月26日【金】まで  
年始 1月5日【月】から

コンビニ交付が  
できます (住民票写し、印鑑証明、戸籍謄本・抄本戸籍の附票写し、課税・非課税証明書)

## 戸籍・印鑑・住民登録などの窓口業務

市民課 (本庁舎1階)  
各サービスセンター (東部・河南・河西・河北・中央・北・南)

年末 12月26日【金】まで  
12月28日【日】は住民票等発行業務のみ実施  
12月29日【月】～1月3日【土】は休み

年始 1月4日【日】は住民票等発行業務のみ実施  
1月5日【月】から平常どおり

※マイナンバーカードに関する業務は  
12月29日【月】～1月4日【日】まで実施できません。

※メモリアルフォトブース (市民課内) は、年末年始8時30分～  
17時15分まで利用できます。

※おくやみコーナーは12月27日【土】～1月4日【日】まで休み。  
※その他一部取扱いできない業務があります。

年末 年始 1月4日【日】まで平常どおり

※利用には「マイナンバーカード」と暗証番号が必要です。  
1月5日【月】～19日【月】は、メンテナンスのため、  
コンビニ交付 (本籍地交付利用登録申請含む) はご利用でき  
ません。

## 斎場

【書類受付】年末 年始 も 平常どおり  
【斎場 (火葬・式場) の使用】1月1日【木】は休み

## 主な市施設の休日


※詳細 その他施設は市 HP (ID:1000070)

施設名	電話	休日期間
和歌山城天守閣 ※1/1【木】は6時～17時30分 (入場17時まで)。1/2【金】から平常どおり	422-8979	12/29(月)～31(水)
わかやま歴史館2階歴史展示室	435-1044	12/29(月)～31(水)
西之丸庭園 (紅葉渓庭園)	—	12/29(月)～31(水)
御橋廊下	—	12/29(月)～31(水)
茶室紅松庵	—	12/29(月)～1/3(土)
岡公園茶室	—	12/29(月)～1/3(土)
こども科学館	432-0002	長期休館中
市立博物館	423-000	12/29(月)～1/3(土)
有吉佐和子記念館	488-9880	12/30(火)～1/3(土)
平井歴史資料室	488-9111	12/29(月)～1/3(土)
和歌山城ホール	432-1212	12/29(月)～1/3(土)
和歌の浦あしべ庵 ※当該電話番号は都市再生課へ繋がります	435-1048	12/29(月)～31(水)
和歌の浦アート・キューブ	445-1188	12/29(月)～1/3(土)

施設名	電話	休日期間
各コミュニティセンター 各施設	—	12/29(月)～1/3(土)
市民図書館西分館 ※市民図書館本館は年中無休	455-3210	12/29(月)～1/3(土)
四季の郷公園 ※アイススケートのみ12/31(水)・1/2(金)も営業。あなたのさは年中無休	499-4370	12/29(月)～1/2(金)
西庄ふれあいの郷 ハーブ園 ゲートゴルフ場	456-3533 456-3566	12/29(月)～1/3(土)
河南総合体育館	477-4009	12/29(月)～1/3(土)
市民体育館	453-2007	12/29(月)～1/3(土)
東公園体育館	474-3331	12/29(月)～1/3(土)
松下体育館	444-8274	12/29(月)～1/3(土)
市民温水プール	455-8022	12/29(月)～1/7(水)
防災学習センター	423-0119	12/28(日)～1/4(日)
地域フロンティアセンター	402-1213	12/29(月)～1/3(土)
城北公園地下駐車場	433-8141	1/1(木)～3(土)
紀和駅前自転車等保管所	422-4100	12/28(日)～1/4(日)

# ごみ等の収集・搬入

1月1日【木】～1月4日【日】まで家庭の一般ごみ・資源の収集を行っていません。

 はいきぶつたいさくか 廃棄物対策課 ☎435-1352  
 あおぎし 青岸エネルギーセンター ☎428-4153  
 あおぎし 青岸ストックヤード ☎435-5560  
 きたじむしょ 北事務所 ☎471-1503  
 にしじむしょ 西事務所 ☎453-0253  
 そだい 粗大ごみ受付センター ☎0570-666-202

## ●家庭の一般ごみ収集

曜日コース	年末最終	年始最初
月・木コース	12/29【月】	1/5【月】
火・金コース	12/30【火】	1/6【火】

## ●「かん・びん・布」、紙・ペットボトル」の分別収集

コース	12/24【水】 (第4水曜日)	12/31【水】 (第5水曜日)	1/7【水】 (第1水曜日)
A	紙・ペットボトル	紙・ペットボトル	かん・びん・布
B	かん・びん・布	紙・ペットボトル	紙・ペットボトル

A：かん・びん・布が第1・3水曜日、紙・ペットボトルが第2・4・5水曜日の地区  
 B：かん・びん・布が第2・4水曜日、紙・ペットボトルが第1・3・5水曜日の地区



ごみは必ず、回収日の当日、朝8時までに出示してください！

## ●青岸ストックヤードへのごみの自己搬入

**年末** 12月30日【火】まで **年始** 1月5日【月】から 平常どおり

【自己搬入について】※市HP (ID:1019037) の受入基準を参照し、搬入をお願いします。

- ・年末は12月中旬から混雑するため、早い時期に搬入してください。
- ・一般ごみ、小型家電、缶、ビン、布類、紙類、ペットボトル、ガラス、陶磁器類など 各種必ず分別して搬入してください。
- ・搬入時には、排出者および搬入者のごみの排出場所の確認できるものを提示していただきます。
- ・日曜の搬入は通常行っていますが、12月28日【日】9時～15時30分は搬入できます。(事業系ごみは除く)

## ●粗大ごみ収集の電話受付

**年末** 12月26日【金】 16時まで ※12月22日【月】以降の電話申込分については来年の収集となります。

**年始** 1月5日【月】から 平常どおり

※収集日は申込時にご確認ください。市HP (ID : 1002053) に記載している一般廃棄物収集運搬業許可業者(有料)に収集依頼する場合は、直接許可業者にお問い合わせください。

## ●犬・猫など小動物の死体収集受付

【電話での収集依頼】 受付時間 ▶ 月～金 8時30分～16時 (祝日除く)

**年末** 12月26日【金】まで 粗大ごみ受付センター、27日【土】・29日【月】・30日【火】・31日【水】(12時までは)は

**年始** 1月5日【月】から 平常どおり 粗大ごみ受付センター

青岸エネルギーセンター

【小動物の死体の搬入】 受付時間 ▶ 月～土 9時～17時

**年末** 12月31日【水】17時まで 青岸エネルギーセンター **年始** 1月5日【月】から 平常どおり 青岸エネルギーセンター

## 急な病気のときは

和歌山市夜間・休日応急診療センター (吹上5丁目2-15) ☎ 425-8181

診療科目	診療日時
内科・小児科	12/29【月】 19時～翌6時 12/30【火】～1/4【日】 10時～12時、13時～17時、19時～翌6時
耳鼻咽喉科	12/29【月】 19時～翌6時 12/30【火】～1/3【土】 13時～17時、19時～翌6時 1/4【日】 13時～17時、19時～24時
歯科	12/29【月】～1/4【日】 10時～12時、13時～15時



救急車を利用するほどではないけれど、どこの病院にいけないかわからないとき...

和歌山県救急医療情報センター  
 ☎ 426-1199  
 24時間対応





# 冬の火災予防ポイント

寒くなると、火を使う機会が増えます。身の回りの火の元をもう一度チェックしましょう。



## 寝たばこ厳禁！

- 寝たばこは絶対にしない、させない
- 灰皿に火のついたたばこを放置しない



## 家具等の裏側も注意！

- コンセントはほこりを定期的に掃除する
- 使っていないコンセントプラグは抜いておく



## その場を離れない！

- こんろの使用中は、火のそばを離れない
- グリルを使用した後は内部を掃除する
- 過熱防止装置が付いたこんろを使用する



## 異常があれば使用中止！

- リチウムイオン電池は、膨張、異音、異臭、発熱など異常がある場合は使用を中止する
- 廃棄の際は一般ごみに出さず、リサイクル協力店の回収BOXを利用するか小型家電として各地区、年2回実施している地区回収で廃棄する



## 使用時は要確認！

- ストーブは燃えやすいものから離して使用する
- 給油は必ず火を消して、燃料の種類を確認してから行う
- スプレー缶は暖房器具の近くや温風があたる場所に置かない



## 税金・保険料を支払いましょう

支払う期限は**12月25日**(木)です。こちらの期限は**1月5日**(月)です。

### 《支払いが必要な税金の名前》

後期高齢者医療保険料(第6期)

保険総務課 ☎ 435-1062

国民健康保険料(第7期)

国保年金課 ☎ 435-1214

介護保険料(第7期)

介護保険課 ☎ 435-1334

市県民税・森林環境税

(普通徴収)(第4期)

※税金を払うとき、口座振替(銀行口座からお金を引き落とししてくれる制度)は便利です。申し込みたい時は銀行へ行ってください。

納税課 ☎ 435-1038

## 公営住宅入居者募集

▼申込用紙配布=12月1日(月)~10日(水) ▼申込=12月9日(火)~10日(水)に申込用紙を提出▼申込用紙配布場所・申込・問合先=和歌山県住宅供給公社(十三番丁30・酒直ビル1階) ☎ 494-7471 ※入居手続きの際に必要としていた「連帯保証人」は、緊急時の対応などの役割を担っていただく「緊急連絡人」に変更となりました。

団地名	種別	間取り	戸数	月額家賃(円)
ラブリー松江	一般向	3LDK	2	30,600~60,100
	シルバー向け	2DK	1	22,100~43,500
ビューつつじが丘	一般向	3LDK	1	30,700~60,400
	シルバー向け	2DK	1	25,000~49,000
吹屋町	一般向	2LDK	1	26,300~51,800
	一般向	2LDK	1	27,500~54,100
広瀬	一般向	2LDK	1	27,500~54,100
	一般向	2LDK	1	27,500~54,100
向	一般向(単身可)	3DK	2	18,200~36,300
	一般向	3DK	2	20,500~41,700
紀和駅	一般向	3DK	2	20,500~41,700
	一般向	3DK	2	20,500~41,700
堀止	一般向	3DK	1	23,500~46,100
	一般向	3DK	1	23,500~46,100
菖蒲ヶ丘	一般向	3DK	1	15,500~30,500
	一般向(単身可)	3DK	1	15,500~30,500

## ノロウイルスによる食中毒を防ごう

ノロウイルスによる食中毒は、特に冬季に流行します。特徴と予防方法をよく知って、感染予防に努めましょう。

### 【特徴】

- 感染から発症までの期間(潜伏期間)は24~48時間
- 吐き気、嘔吐、下痢、腹痛などの主症状
- 通常は数日で回復

### 【予防対策】

- 手洗いをしっかり行いましょう
- 過熱が必要な食品は中心部までしっかりと加熱しましょう
- 調理器具は、塩素系漂白剤や熱湯で消毒して、いつも清潔にしましょう

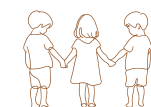
▼問合先=生活保険課 ☎ 488-5111

## こども医療費助成制度

令和7年12月1日より、こども医療費受給資格証の新規・再交付のオンライン申請を開始します。

詳細は市HP(ID:1001751)で

●問合先/こども家庭課 ☎ 435-1219



もうしこみ  
申込 →

