

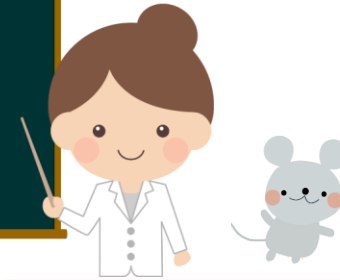
みんなでこそだて

令和6年度 第1号



発行：子育て支援課
子育てプランナー

『乳幼児健診の大切さ』



健診時、月齢に合わせて発育・発達や子育ての参考になるような冊子をお配りしています。



和歌山市の各保健センターでは、乳幼児に4か月健診から始まって3歳児健診まで、合計5回の乳幼児健診を行っています。乳幼児健診は、保健師などによる問診、身長・体重の測定、医師の診察を通して、病気の早期発見につなげます。

健診の該当月の前月に、保健センターから個別にお知らせが届きます。



健診	健診内容
1か月児健康診査	出産した産科医療機関で受けます。(お母さんの診察もあります)
4か月児健康診査	●育児・栄養・歯についての集団指導●問診●身長・体重測定 ●小児科の診察●個別相談
10か月児健康診査	●育児・栄養・歯についての集団指導、絵本の読み聞かせ ●問診●身長・体重測定●小児科の診察●個別相談
1歳6か月児健康診査 (1歳8か月時に実施)	●問診●歯科健診●身長・体重測定●小児科の診察 ●育児・栄養・歯についての集団指導●発達相談●個別相談
2歳6か月児歯科健康診査	歯科健診及び歯科保健指導
3歳児健康診査 (3歳6か月時に実施)	●問診●尿検査●ティンパノ検査(耳の検査)●目の検査●耳鼻科診察 ●歯科健診●身長・体重測定●小児科診察●発達相談●個別相談



困っていること、悩んでいることがあれば健診に行ったときに、相談してみてください。親身になって応えてくれます。些細なことでも、気軽に相談してみてくださいね。

各保健センター

中保健センター

吹上 5-2-15 ☎488-5122



地区 本町・城北・広瀬・雄湊・大新・新南・吹上・砂山・今福・高松・宮・宮北・中之島・芦原・宮前

西保健センター

松江 775-1 ☎455-4181



地区 楠見・野崎・貴志・木本・西脇・松江・湊・加太

南保健センター

田尻 493-1 ☎499-5566



地区 雑賀・和歌浦・名草・雑賀崎・田野・安原・三田・岡崎・西山東・東山東

北保健センター

直川 326-7 ☎464-5051



地区 四箇郷・西和佐・和佐・有功・直川・川永・小倉・紀伊・山口

個別に相談もできます



保健センターは、妊娠期から子育て期の様々な疑問や相談に対応する窓口です。悩みごとの解決に向けて、お気軽にご相談ください。



言葉がなかなかでてこない

積み木を積めるかな...

不安がいっぱい

初めてのことから、不安だな

他の赤ちゃんと比べて、うちの子はどうか

でも大丈夫!

乳幼児健診は、元気に育っているかな?とお子様の健やかな成長や、発達をご家族の方に確認してもらったり、子育てをしているお父さん・お母さんの育児に関する疑問や不安に思っている事について相談もできる悩みを解消する機会でもあります。

周りの子と比べて大丈夫かなと悩んだりする時もあると思いますが、こうでなければいけないという子育ての正解がないこともあります。お子様の成長において節目となる大切な健診なので、色々悩まずに健診を受けてくださいね。

もし、「経過観察を」と言われた場合、落ち込んでしまったり悩んでしまったりする方も多くいます。でも、健診はその日だけで判断するのが難しく、発達は個人差が大きいので、経過をみてもらえるんだと思ってプラスの方向に考えていきましょう。

和歌山市出産・子育て応援給付金事業

令和5年2月1日から、和歌山市出産・子育て応援給付金事業が始まりました。妊娠期から出産・子育てまで一貫した伴走型相談支援の充実を図り、子育て家庭の経済的支援を一体として実施する事業です。

【対象】令和5年4月1日以降に出産された方、妊娠届を提出された方
※所得制限はありません。

【問合せ先】和歌山市 地域保健課 健康総務班 Tel:073-488-5120

おやこの座談会・相談会

2024年4月23日(火)

場所:和歌山市地域子育て支援拠点施設
「育ちのえき くすの木」(市民図書館4階)

対象:和歌山市在住の就学前のお子さんとその保護者
(保護者のみの参加も可能)

☕【座談会】10:00~11:30 12組(要予約)
『子育て中の息抜き方法』

🐻【相談会】13:00~15:00(予約不要)

👶 ママに贈るリラックスタイム♪
アロマハンドトリートメントも同時開催です。(要予約)

詳細は市ホームページ(ページ検索番号:1001764)、子育て支援課公式Instagram、X(旧Twitter)をご覧ください。

相談室をご利用ください

個室でゆっくり相談することができます。



この看板を目印に来てね♪



感染症対策バッチリです。

来所相談、電話相談、オンライン相談に加えて電子メールでの相談も受け付けています。下記より、子育て支援課 子育てプランナーへ送信してください。(回答までに時間がかかることがあります。)

プランナー専用アドレス:
planner-soudan@city.wakayama.lg.jp

<相談内容>

①相談者の氏名 ②住所 ③年齢 ④性別 ⑤電話番号
⑥電子メールアドレス ⑦お子さんの生年月日・性別
⑧相談内容をメールしてください。

子育てプランナー事業 (利用者支援事業)

子供に関する悩みは、どこに相談すればいいの?

ひとりで抱え込む前に『子育てプランナー』に話してください

子育ての悩みや子どもの預け先、お友達を作りたい! ちょっとした疑問や気になることなど、気軽に相談してくださいね。

幼稚園、保育園・認定こども園、うちの子はどこに行けるのかなどお悩みのパパ・ママ! 一緒に考えていきましょう。子育てを支えるサービスの情報提供や紹介など、適切な機関と親子をつなぐお手伝いをします。

【どんなことをしているの?】

- ・子育てに関する相談・入園に関する相談
- ・地域子育て支援拠点施設への出張相談
- ・おやこの座談会・相談会
- ・子育てプランナー通信「みんなでこそだて」の発行
- ・おはなしタイム♪ 園えらびおはなし会
- ・オンライン座談会・おはなしピクニック
- ・子育てサークル支援
- ・和歌山市子育て情報の発信・SNSへの投稿

子育てに関する情報を掲載した子育てプランナー通信『みんなでこそだて』を発行しています

●配布場所●

子育て支援課窓口・子育てひろば・各地域子育て支援拠点施設

- ・各保健センター・各コミュニティセンター・市民図書館
- ・こんには赤ちゃん事業で配布しています。

また和歌山市ホームページ・子育て支援課X(旧Twitter)・子育て支援課Instagramにも掲載しています。

#みんなでこそだて

令和6年度の掲載予定			
第2号	子育てひろば	第3号	地域子育て支援拠点施設に遊びに行ってみよう!
第4号	子育て支援情報はこちらでチェック	第5号	幼稚園特集
第6号	保育園選び	第7号	4月入所申請について
第8号	子どもの一時的な預け先	第9号	救急医療情報
第10号	問い合わせ先一覧	第11号	子育てに関する手当・助成


1年を通しその時期に合った子育て支援の情報をお伝えし、発行していますので参考にして下さいね。

●お問い合わせ先●

和歌山市役所 子育て支援課窓口
東庁舎2階

月曜日～金曜日 8:30～17:15

☎:435-1329/FAX:435-1341



WAKAYAMACITY_HOSODATE.OFFICE

★子育て支援課のInstagramアカウントです♪
SNSの利点である即時性や積極性を生かし、「和歌山で子育てする魅力」を画像等で分かりやすくお伝えしています♪