

提案の背景

JTB和歌山支店は、地域資源を活かした観光振興やイベント運営において豊富な実績を有しており、イベントを通じた集客・消費促進にも強みを有しております。けやきライトパレードは、冬の和歌山市を盛り上げる地域に根差した魅力があると考えており、広報宣伝や関連イベントを通じてその価値を再発信することで、**けやきライトパレードをフックとした和歌山市への誘客**でお役に立ちたいと考えております。また、**けやき大通りだけでなくその周辺への波及効果**に繋がるも提案もさせていただきます。地域経済への波及効果を高めるとともに、和歌山市への**来訪客増加、満足度向上、イメージ向上**を図るべく、本業務への提案をさせていただきます。

業務の目的

本業務では、**和歌山市への誘客促進、魅力向上**を図るとともに、けやきライトパレードのより広い周知を目的としたイベント運営および広報宣伝を実施します。弊社が繋がりを持つ多様なコネクションを活用した、和歌山市外からの誘客、更には訪日インバウンドの誘客が期待できるイベント、グルメ企画などを通じて、和歌山市の魅力を最大限に引き出し、地域との連携によって新たな価値創出を目指します。**リピーターもちろん、初めて訪れる新たなターゲット層にも楽しんでいただける企画**を目指し、総合的なプロモーションを展開致します。

和歌山県外や訪日インバウンド誘客を狙ったイベント①

■イベント:「カスタムスーパーカーFES IN けやきライトパレード」

ターゲット:ファミリー層(親子連れ)・観光客(県外・インバウンド)

コンセプト:憧れのスーパーカー展示による集客と市内への回遊

■イベント概要

スーパーカー車両展示、撮影会、パレードラン（南海和歌山市駅～JR和歌山駅間）



車両展示会場 ①市駅前広場（南海和歌山市駅前）



②和歌山城 西の丸広場



■イベントスケジュール（予定：2026年1月下旬）

13:00～ スーパーカー車両展示・撮影会（市駅前広場／2台・和歌山城西の丸広場／10～15台）グッズ販売

※同時開催：キッチンカーマルシェ

17:00 けやきライトパレード点灯

18:00～ スーパーカー退場

けやきライトパレード・パレードラン

南海和歌山市駅と和歌山城西の丸広場の2会場で、スーパーカー展示を行う事で、市内への回遊を促します。



POINT LIBERTY WALKによる誘客効果

■LIBERTY WALKとは

「ワークススタイル」と呼ばれる独特のカスタムを世界に発信し、国内だけに留まらず**海外のインバウンド客に人気**があります。

- ・カリスマ的な創業者である加藤渉氏が世界的な知名度と注目度を牽引
代表の加藤渉氏が、世界的なカスタムイベントなどに積極的に参加し、カリスマ的なイメージを確立していることも大きな要因です。
- ・「ワークススタイル」と呼ばれる独創的なカスタムは、世界中の車好きを魅了
「ワークススタイル」と呼ばれる日本の改造文化を牽引する存在であり、海外の車好きの間で「日本発祥のカスタム」として認知度が高いのが特徴です。
- ・実際のカスタムカーだけでなく、ミニカーなど公式グッズも人気が高く、海外のコレクターにも人気
東京オートサロンのようなイベントに合わせた限定モデルのミニカーなどが販売されており、これらも**海外のインバウンド客の関心が高く人気があります。**



LIBERTY WALKによる誘客効果

■参考イベント(第17回福知山産業フェア／2025年10月18日・19日開催)

京都府福知山市の産業を紹介する「福知山産業フェスタ」に、リバティーウォークが出店。
沢山の子ども達、リバティーウォークファンが市内外から集合し、大盛況となりました。



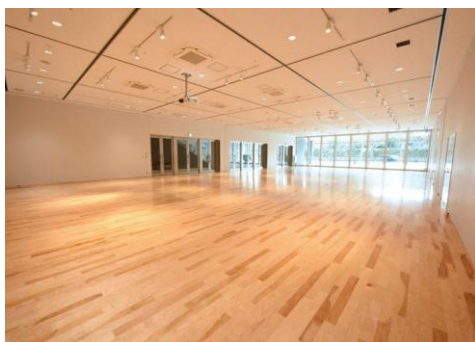
和歌山県外や訪日インバウンド誘客を狙ったイベント②

■イベント:「e-スポーツ体験 Pokémon UNITE」

ターゲット:ファミリー層(親子連れ)・観光客(県外・インバウンド)

コンセプト: **e-スポーツを通じた地域への誘客**

■イベント会場 和歌山城ホール (多目的室)



■ポケモンマンホール「ポケふた」／和歌山市



■キャスティング (ポケモンファンに人気の公式キャスターをキャスティング)

■e-スポーツイベント概要

開催時間 (予定) 13:00~19:00

- ・ ポケポケ ゲストに挑戦チャレンジ (当日会場で先着・交代制)
- ・ ポケモンユナイト マルマインバレーボール体験コーナー (当日会場で先着・交代制)



Point

Pokémon UNITEによる誘客効果

■Pokémon UNITE(ポケモン ユナイト) とは

『Pokémon UNITE』は株式会社ポケモンとテンセントゲームズが共同開発する **ポケモンシリーズ初の戦略バトルゲーム**です。
「ユナイトバトル」と呼ばれる5vs5のポケモンバトルでは、各トレーナーは多種多様なポケモンと共に、チームメイトと協力して勝利を目指します。

『Pokémon UNITE』の具体的なプレイ人口は公表されていませんが、2025年6月10日時点の推定データでは、**Android版の1日あたりのアクティブユーザー数が最大約120万人、iOS版が最大約59万人**とされています。
なお、これは2025年6月時点のデータであり、Nintendo Switch版は含まれていません。



Point けやきライトパレード開催期間中のロングランイベント

■シールラリー企画:「けやきライトパレード シール集めチャレンジ」

ターゲット:ファミリー層(親子連れ)・若年層(高校生～20代)・観光客

コンセプト:けやきライトパレードと連動。シールを集めながら、食・文化・人との出会いを楽しむロングランイベントです。

シール集めは、ファミリー層や若者に人気があり、けやきライトパレードと連動させる事で、夜の街歩きがもっと楽しくなり、店舗や地域の魅力を体験出来ます。

【シール集めイメージ】



主要ポイントで
台紙とシールをゲット
市内を回遊し、コンプリート

シール集めコンプリートされた方で、
スポットイベント開催時に来場された方には、
枚数限定・特別ステッカープレゼント



とろちゃん*和歌山映え探し

とろちゃん作成、オリジナルステッカー

スポットイベントと連動したキッチンカーマルシェ

Point

出店を県内事業者に絞り、かつ地元食材を使用する店舗を選定させていただきます。スペースが許される限りで店舗数および料理のバラエティを共に増やし、スイーツ・軽食関連の店舗を充実させることで、来場者の楽しみを創出し満足度を高めます。

■マルシェ企画:「けやきライトパレード マルシェ」

ターゲット:ファミリー層(親子連れ)・若年層(高校生~20代)・観光客

スポットイベントを更に盛り上げる、けやきライトパレード マルシェを開催し、来場者の満足度を高めます。



Point

イタリア車・フランス車を中心とした輸入車のオーナーが、全国から集結するイベント。

■和歌山イタフラピクニック2025

イベント開催日 2025年11月29日(土)・11月30日(日)

開催場所:和歌山マリーナシティ・ポルトヨーロッパ

募集台数:600台/2日間開催

イタリア車・フランス車をメインとした輸入車オーナーのミーティング

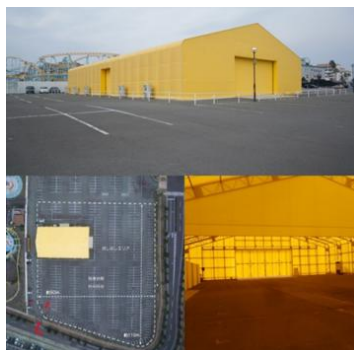
けやきライトパレードのパレードラン実施

主催:株JTB和歌山支店 後援:和歌山市・テレビ和歌山

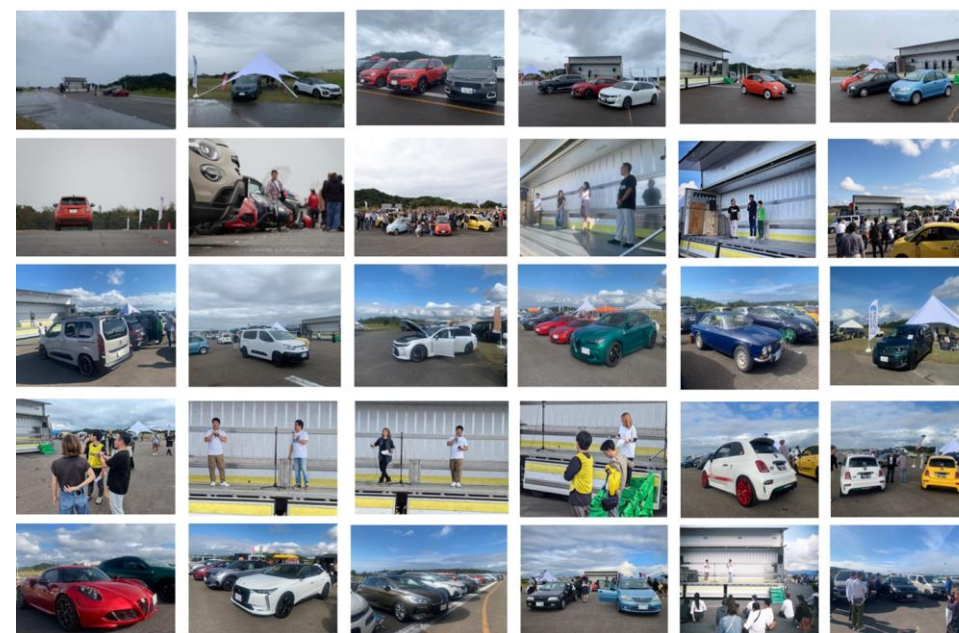
イベントロゴ



イベント会場



過去開催時の様子 (2022~2024年/南紀白浜空港旧滑走路)



Point

鉄道の駅広告は、首都圏及び海外から関西圏への観光導線上にある重要な接点になります。地域の通勤層・観光客双方に高頻度で接触できる唯一無二のタッチポイントであり、視認性と信頼性が高いことから、イベントの認知浸透と来場意欲の喚起を目的に広告を掲出させていただきます。

■天王寺駅・3電鉄(JR西日本・Osaka Metro・近鉄)のサイネージ

■南海電鉄駅貼り(B2)ポスター:7日間 泉佐野駅以南の17駅

Osaka Metro×近鉄×JR西日本 天王寺ビジョン3

▶ 大阪第3のターミナルである天王寺で、3電鉄のサイネージをジャックできる商品です。

JR西日本 J-ADビジョンWEST 天王寺駅中央口セット



60インチ 47画

提出位置 周辺通行量 平日:21.9万人、休日:21.3万人

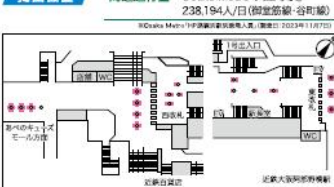


Osaka Metroネットワークビジョン 天王寺駅単駅スポット



55インチ 51画

提出位置 周辺通行量 Osaka Metro「天王寺駅」238,194人/日(朝晩通勤・谷時輸)

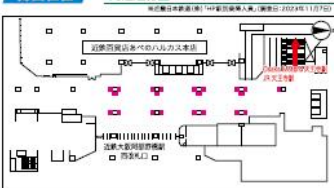


近鉄あべのハルカス1F アーバンビジョン



70インチ 21画

提出位置 周辺通行量 140,110人/日



B0駅貼りポスター(横長サイズのみ:H1030mm×W1456mm)
B1駅貼りポスター(縦長サイズのみ:H1030mm×W728mm)



B2駅貼りポスター(縦長サイズのみ:H728mm×W515mm)



Point

JTB和歌山支店は、地域と地域、来訪者と地域住民など、「つなぐ」をテーマに地域の賑わい創出、滞在時間延長、消費拡大を目指す取り組みをご支援させていただけるよう取り組んでおります。**12月・1月に実施される地域イベントでの告知により、イメージUPと認知拡大を図って参ります。**

こかわつなぐマルシェ

昨年12月よりスタートした紀の川市「MIKASAKAN」で実施されている来場者数が延べ2,500名を超える人気のマルシェ。紀北エリアのイベント好きの方が集うイベントで和歌山グランプリの告知を行います。

プロモーション実施予定日:12/14(日)・1/11(日)



観音山フルーツガーデン 「フルーツフェスタ」

観光庁「観光魅力向上事業」の補助金を活用し、今年初めて開催する注目のイベント。近畿圏はもちろんのこと、関西空港利用客向けにもプロモーションを予定しており、紀北エリアでの滞在時間延長・消費拡大に向けプロモーションを実施します。

プロモーション実施予定日:12/14(日)

※1月以降日程調整中



ItaFra Picnic NANKI SHIRAHAMA ITALIAN & FRENCH CAR PICNIC イタフラピクニック

今年4回目を迎える、イタリア車・フランス車の愛好家が集う人気イベント「イタフラピクニック」が、今年はマリナシティ・和歌山を拠点に実施されます。車好きだけでなく、協賛企業、地元住民の来訪も見込まれることから、けやきライトパレードの認知向上を目的にプロモーションを展開させていただきます。

プロモーション実施予定日:11/29(土)・11/30(日)



けやきライトパレードは今年、JR和歌山駅～南海和歌山市駅まで延長。和歌山市駅周辺の賑わい創出を図る絶好の機会です。



白浜で生まれた「イタフラピクニック」が今年、和歌山市で開催されます。イベント当日は、多数のキッチンカーと共に地元住民が集うイベントになる予定です。



イベントに関連するSNS等で発信する事で、和歌山市への誘客とけやきライトパレードの認知度向上を図ります。

【インスタグラムによる発信】

- ・リバティーウォーク：フォロワー160万人
- ・とろちゃん*和歌山映え探し：フォロワー 2.6万人



【大阪の観光メディア、インフルエンサーを誘致】

誘致メディア数（想定）

計10名程度

- ①大阪メディア（ALL About、Walker.plus、Lmaga.jp、SAVVY、Yahoo!JAPANニュース等）
②インフルエンサー（観光、女子、グルメ等）



取材誘致

関西圏メディア+
インフルエンサー

AllAbout

Walkerplus



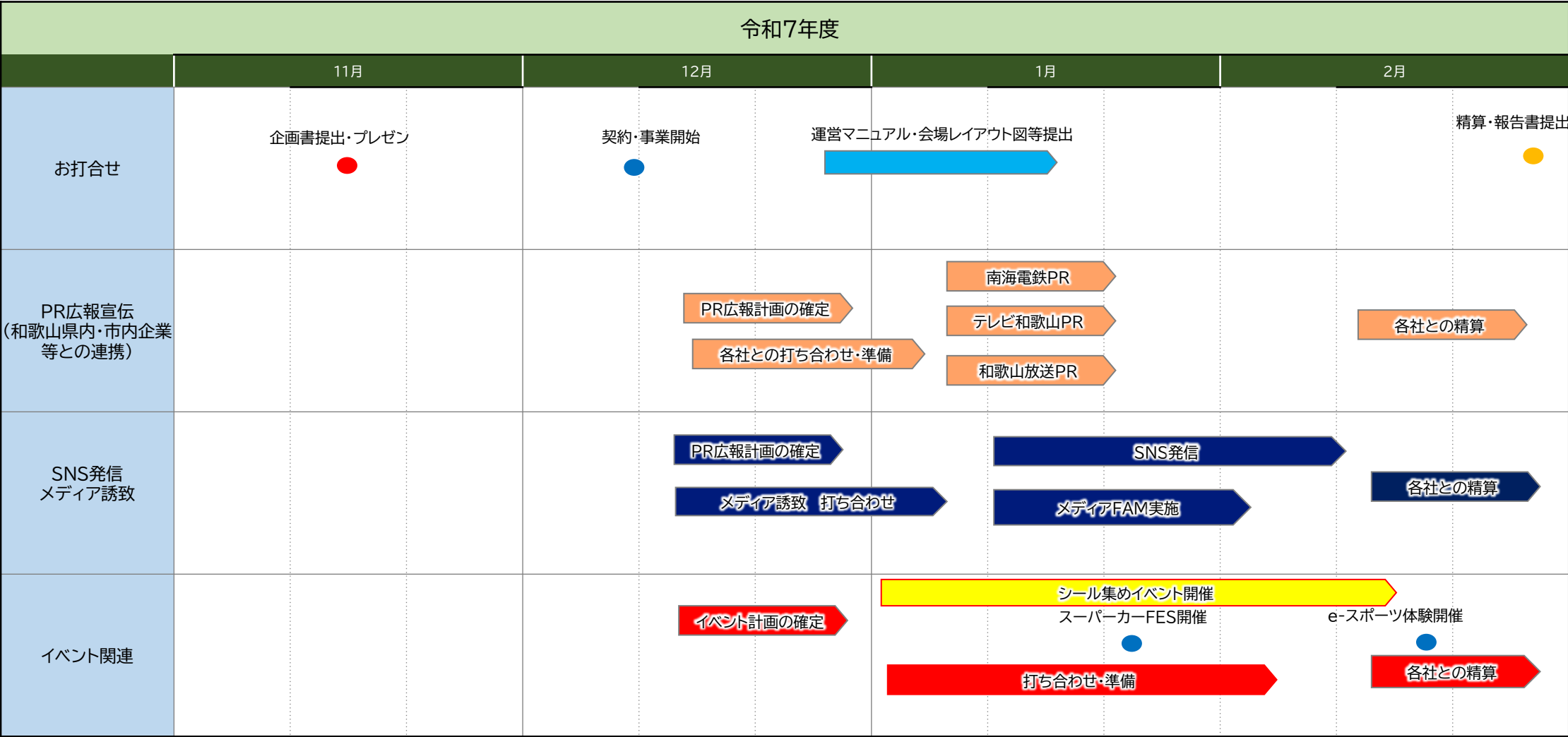
まいど+ニュー

SAVVY記事
露出

認知度向上、
関西広域圏からの
誘客促進

Point

事業採択後速やかに、PR広報宣伝及びイベント関連の計画についてお打ち合わせの上、準備を進めて参ります。効果的なプロモーション・イベント実施には計画が最重要と考えております。まずは協議をお願い申し上げます。



Point

地域資源を活かした観光プロモーションや大規模イベントの企画・運営に豊富な実績を持つ弊社が中心となり、集客と地域活性化の両立に向けて担当させていただきます。

