

一冊在手，生活必需信息便一目瞭然！

和歌山市 生活便利手冊

目錄

- 1-2 行政手續
- 3 國際交流
- 4 日語學習
- 5 工作・醫療
- 6 防災
- 7 旅遊觀光



詳情諮詢

和歌山市國際交流課
〒640-8511 和歌山市七番丁23番地

電話：073-435-1010

郵箱：kokusai@city.wakayama.lg.jp

行政手續

和歌山市役所

〒640-8511

和歌山市七番丁23番地

☎073-432-0001

🕒 工作日 8:30 ~ 17:15

🕒 週末及節假日

12月29日 ~ 1月3日

和歌山市官網



居民手續

📍 市民課 本館1層 ☎073-435-1027

- ・ 遷入・遷出相關手續
※請在遷入本市的14天內完成辦理遷入手續。
- ・ ※您可在計劃遷出本市的1個月前提交遷出辦理申請。
- ・ 住址變更 (搬遷)
※請在住址變更日的14天內完成辦理搬遷手續。
- ・ 申請辦理“住民票”、戶口 (報出生、登記結婚等)、個人編號卡 (My number card) 相關手續、註冊印章。



住房搜索導覽冊

(國土交通省)

這裡集結了和在日本找房子相關的靠譜信息!



住宅安全網

(國土交通省)

這是一個幫助外國居民安心找房子的網站。



健康保險

📍 國保年金課 本館1層 ☎073-435-1057

- ・ 國民健康保險: 未滿74週歲, 且在和歌山市登錄有“住民票”的市民必需加入, 但在工作單位已加入保險的市民除外。

📍 保險總務課 東側別館1層 ☎073-435-1062

- ・ 後期高齡者醫療制度: 年滿75週歲 (若身體有一定程度的殘疾, 則年滿65週歲即可), 且在和歌山市登錄有“住民票”的市民必需加入。



養老保險體系

📍 國保年金課 本館1層 ☎073-435-1055

- ・ 國民養老保險相關手續
 - 年滿20週歲且不滿60週歲的日本居民, 無論國籍, 必需加入日本的“公共養老保險體系” (“厚生年金保險”或“國民年金”)。

養老保險體系簡介



關於兒童

📍 兒童家庭課 東側別館2層 ☎073-435-1219

- ・ 兒童補貼 · 兒童撫養補貼 · 兒童醫療費補助制度
- ・ 單親家庭等醫療費補助制度

📍 保育託兒所課 東側別館2層 ☎073-435-1064

- ・ 關於送孩子進託兒所等

📍 學校支援課 本館11層 ☎073-435-1139

- ・ 關於小學、初中的轉學手續



下水道

📍 和歌山市下水道費用中心

和歌山市七番丁16 和一大廈1層 ☎073-435-1298

- ・ 關於使用下水道

※用電和燃氣等手續不可在市役所辦理。
請聯繫電力或燃氣公司辦理相關手續。



關於垃圾

📍 廢棄物對策課 本館6層 ☎073-435-1352

- 和歌山市有施行垃圾分類及處理相關規則。
請在確認規則後，正確處理您的垃圾。
- 根據居住地區不同，垃圾回收日期也不同。
請掃一掃右邊的二維碼，確認您所居住地區的垃圾回收日曆。



垃圾分類方法



垃圾回收日曆



税金

📍 市民稅課 本館2層 ☎073-435-1036

关于税金制度

(出入國在留管理廳)



- 課稅/非課稅證明書・納稅證明書
 - 地方稅（住民稅等）相關諮詢
- ※詳情請掃左側二維碼進行確認。

📍 大阪國稅局 和歌山稅務署

〒640-8520和歌山市二番丁3 和歌山地方合同廳舍



- 國稅（所得稅等）相關諮詢
- 🕒 工作日 8:30 ~ 17:00
- 🕒 週末及節假日、12月29日 ~ 1月3日

※若您想要當面諮詢，請事先預約。

詳情請掃右側二維碼進行確認。

和歌山
稅務署官網



在留資格相關諮詢

📍 大阪入國在留管理局 和歌山出張所

〒640-8287 和歌山市築港6丁目22-2

🕒 9:00 ~ 12:00、13:00 ~ 16:00、🕒 週末及節假日



- 若您對在留卡，或簽證申請等在留資格相關手續有疑問，請諮詢 大阪出入國在留管理局 和歌山出張所。

大阪出入國
在留管理局官網



外國人在留支援中心 (FRESC)

在FRESC，我們會向您提供多語言在留資格相關諮詢服務。若您有相關需求，請掃描以下二維碼，預約線上諮詢。



汽車及摩托車相關事務

JAF (日本自動車聯盟) 可為您辦理

📍 〒641-0007 和歌山市小雜賀640-3

☎073-421-5355

🕒 10:00 ~ 17:00

🕒 週末及節假日、12月29日 ~ 1月3日

- 翻譯外國駕照

駕照翻譯

JAF官網



和歌山市役所 可為您辦理... 📍 市民稅課 本館2層 ☎073-435-1035

- 申報臨時上路許可 (5天有效期的臨時牌照)
- 關於輕型車 (即≤ 660cc小排量車) 的税金相關諮詢[※]
- 摩托車・小型特殊車輛 (排量≤125cc) 的申請

※機動車 (排量≥661 cc) 税金相關事宜，請諮詢和歌山縣稅事務所。

和歌山縣稅事務所：〒640-8585和歌山市小松原通一丁目1番地 (縣廳第2南別館)

和歌山縣警察局 可為您辦理...

📍 交通中心 〒640-8313 和歌山市西1番地 ☎073-473-0110

- 更新駕照 ※您可在您生日前後的一個月內辦理更新手續。
- 想 (用本國駕照) 換日本駕照。
※需提前諮詢。詳情請掃右側二維碼進行確認。

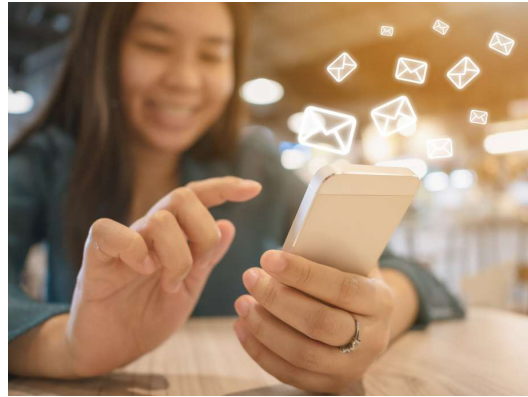
- 想更新駕照上的信息。
- 想換髮駕照。
- 想考駕照。

和歌山縣警察官網



駕照更新

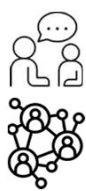




國際交流課

〒640-8511 和歌山市七番丁23番地 和歌山市役所 本館10層
☎073-435-1010 FAX 073-435-1252 ✉kokusai@city.wakayama.lg.jp

讓我們把交流在和歌山市做起來!



在國際交流課，我們每個月都會發行新聞小報，為您傳達和歌山市的各種信息，並開展國際交流活動。這裏有精通英語、中文、韓語的工作人員，隨時歡迎您的光臨。

Follow us!

快快关注我们的社交媒体，还有LINE!



我們會在和歌山市的LINE公眾號上發佈各種信息。請掃描以下二維碼關注我們，獲取LINE信息吧！我們還有Facebook、X、Instagram賬號，也歡迎您掃描關注，獲取有用信息！



Facebook



X



Instagram



LINE



KYC
Newsletter



和歌山縣國際交流中心

〒640-8319 和歌山市手平2-1-2 和歌山Big愛8層
☎073-435-5240 FAX 073-435-5243 ✉wa-world@wixas.or.jp

在和歌山縣國際交流中心，我們有為和歌山的外國居民朋友們開設“日語教室”。另外，若您在生活方面需要幫助，歡迎前來我們的“外國人生活諮詢窗口”，我們會為您答疑解惑。我們還會舉辦國際交流活動，在介紹外國文化的同時，也為縣民朋友們提供一個交流平臺。

面向外國人的生活諮詢

諮詢語言：日語・英語・菲律賓語・
中文・越南語

※我們每週有固定各語種的諮詢日期。

詳情請掃以下二維碼進行確認。

🕒 10:00 ~ 18:30 📅 週三及節假日、12月29日 ~ 1月3日

和歌山縣國人支援郵箱



從中獲得對生活有用的信息。我們還為您提供簡單日語、英語等多語言版。



和歌山縣國際交流中心官網

和歌山縣國際交流中心相關信息都在這裡。我們還為您蒐集了對生活有用的信息。



開啓！日語學習之旅！

想要開心地學習日語嗎？在和歌山，我們為您準備了多級別的日語課程。無論您是初學者，還是有一定基礎的學習者，都能加入我們的日語學習之旅。等您來參加！



和歌山市役所辦的日語課程

初學日語的小白也能安心加入我們的課程。課程免費。



和歌山縣內的日語課程一覽表

無論是初學者，還是有一定日語基礎的學習者，都能在這裏找到適合自己的課程。



線上日語課程 (文部科學省)

這是一個可通過動畫、問答等方式快樂學習日語的免費網站。只要有電腦或手機，便可隨時開啟日語學習。



線上日語學習網一覽表 (文部科學省)

您可在此選擇適合您的日語學習網站，隨時隨地開啓您的日語學習。



翻譯APP: VoiceTra

當遇到不會的日語時，有它在手，便可翻譯無憂！這是一款能把您想表達的外語翻譯成日語的免費軟件！



App Store



Google Play

由此下載！
(免費)

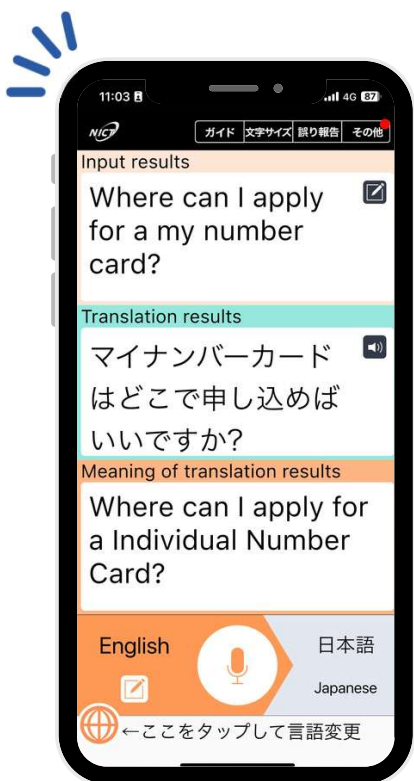


使用方法

- 1 選擇您使用的語言，和對方使用的語言。
- 2 按下語音按鈕，開始說話，APP便會將您的話語翻譯成對方使用的語言。
- 3 翻譯內容會顯示在屏幕上。
- 4 您可以直接給對方看翻譯完成的手機畫面，或點擊播放按鈕，給對方聽翻譯內容。

使用訣竅

1. 說話時口部與手機保持約2釐米。
2. 按下語音按鈕後，立即說話。
3. 說話內容儘量簡短。
4. 如果說錯了，請從第一步開始重新操作。



在以下場景可以用！



在市役所



“我想改我的住址。”

在避難所



“我想取藥。”

在醫院



“我肚子痛。”

在拉麵店



“我要一碗叉燒麵。”

在車站



“請問去紀三井寺的車是哪一輛？”

在購物時



“有其它尺寸嗎？”

就業

日本有很多為外國人提供就業支援的地方。
無論您是想找工作，還是想提升職業經驗，我們希望以下
信息能都給您提供有效幫助。

01



WAKAYAMA
外国人材雇用
サポートデスク

WAKAYAMA外國人材雇用 支援辦公室

這是一處專為想在和歌山縣就業，或已在和歌山縣就業的外國人提供支援的地方。若您在“工作”方面有疑問，我們很樂意為您提供相關諮詢！



02



Hellowork

我們會為您提供和換工作相關的各種幫助。若您正處於失業狀態，那麼在找到下一份工作前，還可領取補助金（需滿足一定條件）。



03



大阪外國人僱傭 服務中心

這是一處專為住在日本的外國人提供就業支援的設施。我們會為您提供和就業相關的諮詢。還會舉辦模擬面試等活動。



04



人權諮詢窗口 (法務省)

若您因“外國人”這一身份而遇到糟心事，那您遇到的，或許是“人權”問題。這時千萬不要自己扛着，趕緊到法務局尋求相關幫助吧！



我們有為您提供多語言醫療支援服務。
您可在此找到適合您的醫療機構，
安心就診！

健康信息

01



AMDA國際醫療信息中心

在這裏我們有提供多語言的診療、健康諮詢服務。
我們還有提供免費遠程醫療口譯服務。

02



醫療信息網（厚生勞動省）

在這裏，您可以搜索對應您語種的醫療機構，
以及可用外語就診的醫療機構。

03



在身旁 (Yorisoi) 心理援助熱線

若您有煩心事，或在生活上需要幫助，歡迎撥打心理援助熱線電話，我們將為您提供免費的多語種諮詢。
掃描右側二維碼，便可打開“在身旁 (Yorisoi) 心理援助熱線-外語專線”瞭解詳情。

04



DV諮詢+（內閣府）

若您有關家暴（DV）的諮詢，這裏會有專家為您排憂解難。如：“另一半對我動手了”、“我想逃離這個家”、“我擔心我的孩子”等，無論什麼問題，都別攔在心裡，我們很樂意為您分擔憂愁。

防災信息

在日本，我們有可能會遭遇各種災害。
讓我們學習防災信息，守護自身安全。

01 讓我們瞭解下日本的自然災害！

日本是個多災多難的國家，在這裏你可能會遭遇：颱風、暴雨、地震、海嘯、火災等災害。夏秋季是颱風多發的季節。暴雨可能會誘發河川氾濫、山體滑坡。而南海板塊地震可能會誘發大型海嘯。

這時我們要遠離海邊，儘可能往高處逃生。



地震



颱風



暴雨



火災



海嘯



雷

03 收集和災害、防災相關的訊息！

以下是獲取防災訊息的APP和網站。

請事先下載到手機，並完成註冊。

在臺風到來前或有需要時便可打開進行確認。

| | | |
|--|---|--|
| | 和歌山市防災訊息相關郵件 事先完成註冊，便可獲取防災訊息。 | |
| | Safety Tips/安全小貼士 這是一款能獲取防災和逃生信息的免費APP。 | |
| | NHK多語言防災 您可在此獲取各語言的生活和防災訊息。 | |
| | NHK簡單版日語新聞 您可在此收看和災害相關新聞。 | |
| | 本氣象廳發佈的多語言信息 您可在此獲取天氣、地震、海嘯等相關信息。 | |
| | 逃生指令相關說明（內閣府） 您可在此獲知警戒級別和逃生步驟。 | |
| | 和歌山市防災地圖（僅日語） 您可在此獲取逃生地點及危險場所信息。 | |

02 防患於未然！



1. 事先準備好逃生行李。



2. 固定好傢俱，防止其倒塌。



3. 準備好逃生用水和食物。



4. 事先完成防災APP的註冊。



欲知詳情，請掃以下二維碼，
觀看 WIXAS 防災導覽！

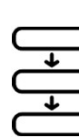


WIXAS防災導覽

如何準備？各種有用信息都在這裡！



04 想一想！逃生步驟！



1. 制定“我的逃生時間表（防災行動計劃）”！
逃生所需的時間和準備因人而異。

所以我們建議您制定一份您專屬的逃生時間表，
定下您逃生時的：何時？和誰？做什麼？



2. 事先完成對逃生地點的考察。



3. 事先查好從家到逃生地點的路徑，並完成
實際走訪。



4. 事先做好確認：在逃生路徑中，是否會經過
會氾濫的河川或危險的溝壑？



和歌山防災導覽APP

您可在此獲取逃生及危險地點相關訊息。



關於“我的逃生時間表”（CLAIR）

手把手教您制定“我的逃生時間表”。



和歌山市生活的正確打開方式！

和歌山市有許多讓人心動的魅力之處。

登上和歌山城漂亮的石牆，一覽和歌山街景。

嘗一嘗剛從海里打來的新鮮魚兒。

敲起太鼓，跳起舞來！讓我們一起加入熱鬧的夏日祭！

諸如此類.....無論是大朋友還是小朋友，都能在此盡享愉悅！

快來！和我們一起去發現和歌山市的“快樂之處”吧！



和歌山市旅遊地圖

讓我們打開旅遊地圖，
一起出發探索吧！



和歌山市活動一覽

快來加入我們和歌山的祭典、
活動，一起來交流吧！



和歌山市的熱門觀光景點，都在這裏啦！

掃一掃二維碼，便可打開景點官網，或瀏覽介紹短片。



和歌之浦



加太・友之島



熊野古道紀伊路



四季之鄉公園



紀三井寺



和歌山海港城

發行 和歌山市國際交流課
〒640-8511 和歌山市七番丁23番地
郵箱: kokusai@city.wakayama.lg.jp
電話: 073-435-1010
發行日期 2025年10月
※本手冊上刊登的信息為2025年10月的內容。