

一册在手，生活必需信息便一目了然！

和歌山市 生活便利手册

目录

- 1-2 行政手续
- 3 国际交流
- 4 日语学习
- 5 工作·医疗
- 6 防灾
- 7 旅游观光



详情咨询

和歌山市国际交流课

〒640-8511 和歌山市七番丁23番地

电话：073-435-1010

邮箱：kokusai@city.wakayama.lg.jp

行政手续

和歌山市役所

〒640-8511

和歌山市七番丁23番地

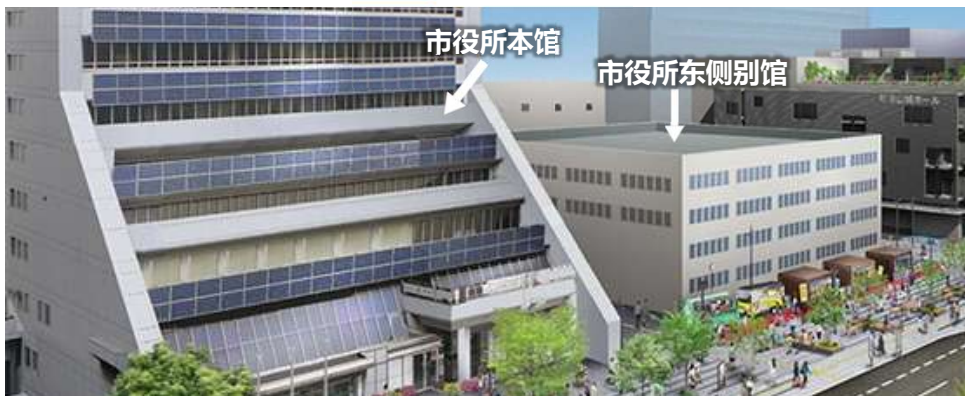
☎073-432-0001

🕒 工作日 8:30 ~ 17:15

🕒 周末及节假日

12月29日 ~ 1月3日

和歌山市官网



居民手续

📍 市民课 本馆1层 ☎073-435-1027

- 迁入·迁出相关手续
 - ※请在迁入本市的14天内完成办理迁入手续。
- ※您可在计划迁出本市的1个月前提交迁出办理申请。
- 住址变更（搬迁）
 - ※请在住址变更日的14天内完成办理搬迁手续。
- 申请办理“住民票”、上户口（报出生、登记结婚等）、个人编号卡（My number card）相关手续、注册印章。



住房搜索导览册

（国土交通省）

这里集结了和在日本找房子相关的靠谱信息！



住宅安全网

（国土交通省）

这是一个帮助外国居民安心找房子的网站。



健康保险

📍 国保年金课 本馆1层 ☎073-435-1057

- 国民健康保险：未满74周岁，且在和歌山市登录有“住民票”的市民必需加入，但在工作单位已加入保险的市民除外。

📍 保险总务课 东侧别馆1层 ☎073-435-1062

- 后期高龄者医疗制度：年满75周岁（若身体有一定程度的残疾，则年满65周岁即可），且在和歌山市登录有“住民票”的市民必需加入。



养老保险体系

📍 国保年金课 本馆1层 ☎073-435-1055

- 国民养老保险相关手续
 - 年满20周岁且不满60周岁的日本居民，无论国籍，必需加入日本的“公共养老保险体系”（“厚生年金保险”或“国民年金”）。

养老保险体系简介



关于儿童

📍 儿童家庭课 东侧别馆2层 ☎073-435-1219

- 儿童补贴·儿童抚养补贴·儿童医疗费补助制度
- 单亲家庭等医疗费补助制度

📍 保育托儿所课 东侧别馆2层 ☎073-435-1064

- 关于送孩子进托儿所等

📍 学校支援课 本馆11层 ☎073-435-1139

- 关于小学、初中的转学手续



下水道

📍 和歌山市下水道费用中心

和歌山市七番丁16 和一大厦1层 ☎073-435-1298

- 关于使用下水道

※用电和燃气等手续不可在市役所办理。
请联系电力或燃气公司办理相关手续。

关于垃圾

📍 废弃物对策课 本馆6层 ☎073-435-1352

- 和歌山市有施行垃圾分类及处理相关规则。
请在确认规则后，正确处理您的垃圾。
- 根据居住地区不同，垃圾回收日期也不同。
请扫一扫右边的二维码，确认您所居住地区的垃圾回收日历。



垃圾分类方法



垃圾回收日历



TAX 税金

📍 市民税课 本馆2层 ☎073-435-1036

关于税金制度

(出入国在留管理厅)



- 课税/非课税证明书·纳税证明书
 - 地方税(住民税等)相关咨询
- ※详情请扫左侧二维码进行确认。

📍 大阪国税局 和歌山税务署

〒640-8520和歌山市二番丁3 和歌山地方合同庁舎



- 国税(所得税等)相关咨询

🕒 工作日 8:30 ~ 17:00

🕒 周末及节假日、12月29日~1月3日

※若您想要当面咨询，请事先预约。

详情请扫右侧二维码进行确认。

和歌山

税务署官网



VISA 在留资格相关咨询

📍 大阪出入国在留管理局 和歌山出張所

〒640-8287 和歌山市筑港6丁目22-2

🕒 9:00 ~ 12:00、13:00 ~ 16:00、🕒 周末及节假日



- 若您对在留卡，或签证申请等在留资格相关手续有疑问，请咨询大阪出入国在留管理局和歌山出張所。

大阪出入国

在留管理局官网



外国人在留支援中心 (FRESC)

在FRESC，我们会向您提供多语言在留资格相关咨询服务。若您有相关需求，请扫描以下二维码，预约线上咨询。



汽车及摩托车相关事务

JAF (日本自动车联盟) 可为您办理

📍 〒641-0007 和歌山市小杂贺640-3

☎073-421-5355

🕒 10:00 ~ 17:00

🕒 周末及节假日、12月29日~1月3日

- 翻译外国驾照

驾照翻译

JAF官网



和歌山市役所 可为您办理... 📍 市民税课 本馆2层 ☎073-435-1035

- 申报临时上路许可(5天有效期的临时牌照)
- 关于轻型车(即≤660cc小排量车)的税金相关咨询[※]
- 摩托车·小型特殊车辆(排量≤125cc)的申请

※机动车(排量≥661cc)税金相关事宜，请咨询和歌山县税事务所。

和歌山县税事务所：〒640-8585和歌山市小松原通一丁目1番地(县厅第2南别馆)

和歌山县警察局 可为您办理...

📍 交通中心 〒640-8313 和歌山市西1番地 ☎073-473-0110

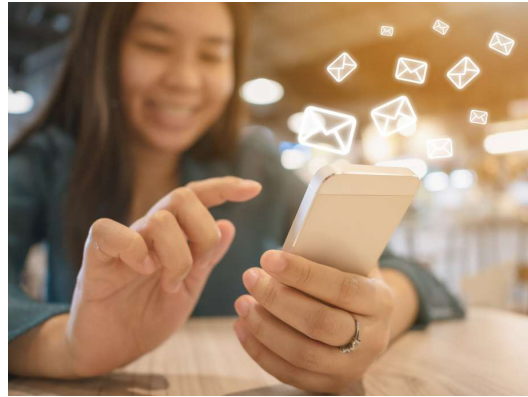
- 更新驾照 ※您可在您生日前后的一个月内办理更新手续。
- 想(用本国驾照)换日本驾照。
※需提前咨询。详情请扫右侧二维码进行确认。

- 想更新驾照上的信息。
- 想换发驾照。
- 想考驾照。

和歌山县警察官网

驾照更新





国际交流课

〒640-8511 和歌山市七番丁23番地 和歌山市役所 本馆10层
☎073-435-1010 FAX 073-435-1252 ✉kokusai@city.wakayama.lg.jp

让我们把交流在和歌山市做起来!



在国际交流课，我们每个月都会发行新闻小报，为您传达和歌山市的各种信息，并开展国际交流活动。这里有精通英语、中文、韩语的工作人员，随时欢迎您的光临。

Follow us!

Facebook



X



Instagram



LINE



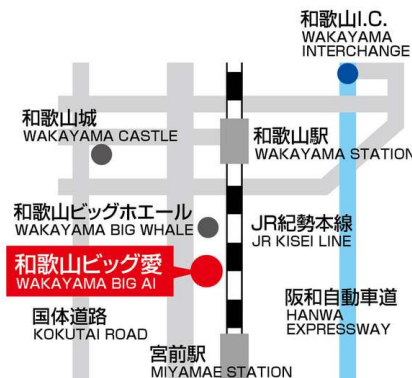
KYC
Newsletter



快快关注我们的社交媒体，还有LINE!



我们会在和歌山市的LINE公众号上发布各种信息。请扫描以下二维码关注我们，获取LINE信息吧！我们还有Facebook、X、Instagram账号，也欢迎您扫描关注，获取有用信息!



和歌山县国际交流中心

〒640-8319 和歌山市手平2-1-2 和歌山Big爱8层
☎073-435-5240 FAX 073-435-5243 ✉wa-world@wixas.or.jp

在和歌山县国际交流中心，我们为和歌山的外国居民朋友们开设“日语教室”。另外，若您对生活方面需要帮助，欢迎前来我们的“外国人生活咨询窗口”，我们会为您答疑解惑。我们还会举办国际交流活动，在介绍外国文化的同时，也为县民朋友们提供一个交流平台。

面向外国人的生活咨询

咨询语言：日语・英语・菲律宾语・
中文・越南语

※我们每周有固定各语种的咨询日期。

详情请扫以下二维码进行确认。

🕒 10:00 ~ 18:30 📅 周三及节假日、12月29日 ~ 1月3日

和歌山县外国人支援邮箱



您可从中获得对生活有用的信息。我们还为您提供简单日语、英语等多语言版。



和歌山县国际交流中心官网

和歌山县国际交流中心相关信息都在这里。我们还为您搜集了对生活有用的信息。



开启！日语学习之旅！

想要开心地学习日语吗？在和歌山，我们为您准备了多级别的日语课程。无论您是初学者，还是有一定基础的学习者，都能加入我们的日语学习之旅。等您来参加！



和歌山市役所主办的日语课程

初学日语的小白也能安心加入我们的课程。课程免费。



和歌山县内的日语课程一览表

无论是初学者，还是有一定日语基础的学习者，都能在这里找到适合自己的课程。



线上日语课程 (文部科学省)

这是一个可通过动画、问答等方式快乐学习日语的免费网站。只要有电脑或手机，便可随时开启日语学习。



线上日语学习网一览表 (文部科学省)

您可在此选择适合您的日语学习网站，随时随地开启您的日语学习。



翻译APP: VoiceTra

当遇到不会的日语时，有它在手，便可翻译无忧！这是一款能把您想表达的外语翻译成日语的免费软件！



App Store



Google Play

由此下载！
(免费)

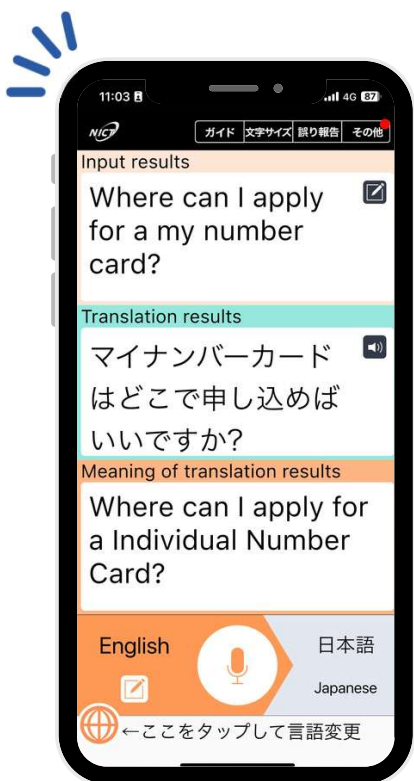


使用方法

- 1 选择您使用的语言，和对方使用的语言。
- 2 按下语音按钮，开始说话，APP便会将您的话语翻译成对方使用的语言。
- 3 翻译内容会显示在屏幕上。
- 4 您可以直接给对方看翻译完成的手机画面，或点击播放按钮，给对方听翻译内容。

使用诀窍

- 1.说话时口部与手机保持约2厘米。
- 2.按下语音按钮后，立即说话。
- 3.说话内容尽量简短。
- 4.如果说错了，请从第一步开始重新操作。



在以下场景可以用！



在市役所



“我想改我的住址。”

在避难所



“我想取药。”

在医院



“我肚子痛。”

在拉面店



“我要一碗叉烧面。”

在车站



“请问去纪三井寺的车是哪一辆？”

在购物时



“有其它尺寸吗？”

就业

在日本有很多为外国人提供就业支援的地方。无论您是想找工作，还是想提升职业经验，我们希望以下信息能都给您提供有效帮助。

01



WAKAYAMA
外国人材雇用
サポートデスク

WAKAYAMA外国人材雇用 支援办公室

这是一处专为想在和歌山县就业，或已在和歌山县就业的外国人提供支援的地方。若您在“工作”方面有疑问，我们很乐意为您提供相关咨询！



02



Hellowork

我们会为您提供和换工作相关的各种帮助。若您正处于失业状态，那么在找到下一份工作前，还可领取补助金（需满足一定条件）。



03



大阪外国人雇佣 服务中心

这是一处专为住在日本的外国人提供就业支援的设施。我们会为您提供和就业相关的咨询。还会举办模拟面试等活动。



04



人权咨询窗口 (法务省)

若您因“外国人”这一身份而遇到糟心事，那您遇到的，或许是“人权”问题。这时千万不要自己扛着，赶紧到法务局寻求相关帮助吧！



我们为您提供多语言医疗支援服务。您可在找到适合您的医疗机构，安心就诊！

健康信息

01



AMDA国际医疗信息中心

在这里我们有提供多语言的诊疗、健康咨询服务。我们还有提供免费远程医疗口译服务。

02



医疗信息网（厚生劳动省）

在这里，您可以搜索对应您语种的医疗机构，以及可用外语就诊的医疗机构。

03



在身旁 (Yorisoi) 心理援助热线

若您有烦心事，或在生活上需要帮助，欢迎拨打心理援助热线电话，我们将为您提供免费的多语种咨询。扫描右侧二维码，便可打开“在身旁 (Yorisoi) 心理援助热线-外语专线”了解详情。

04



DV咨询+（内阁府）

若您有关家暴（DV）的咨询，这里会有专家为您排忧解难。如：“另一半对我动手了”、“我想逃离这个家”、“我担心我的孩子”等，无论什么问题，都别搁在心里，我们很乐意为您分担忧愁。

防灾信息

在日本，我们有可能会遭遇各种灾害。
让我们学习防灾信息，守护自身安全。

01 让我们了解下日本的自然灾害！

日本是个多灾多难的国家，在这里你可能会遭遇：台风、暴雨、地震、海啸、火灾等灾害。夏秋季是台风多发的季节。暴雨可能会诱发河川泛滥、山体滑坡。而南海板块地震可能会诱发大型海啸。

这时我们要远离海边，尽可能往高处逃生。



地震



台风



暴雨



火灾



海啸



雷

03 收集和灾害、防灾相关的讯息！

以下是获取防灾讯息的APP和网站。

请事先下载到手机，并完成注册。

在台风到来前或有需要时便可打开进行确认。

| | | |
|--|---|--|
| | 和歌山市防灾讯息相关邮件 事先完成注册，便可获取防灾讯息。 | |
| | Safety Tips/安全小贴士 这是一款能获取防灾和逃生信息的免费APP。 | |
| | NHK 多语言防灾 您可在此获取各语言的生活和防灾讯息。 | |
| | NHK简单版日语新闻 您可在此收看和灾害相关新闻。 | |
| | 日本气象厅发布的多语言信息 您可在此获取天气、地震、海啸等相关信息。 | |
| | 逃生指令相关说明（内阁府） 您可在此获知警戒级别和逃生步骤。 | |
| | 和歌山市防灾地图（仅日语） 您可在此获取逃生地点及危险场所信息。 | |

02 防患于未然！



1. 事先准备好逃生行李。



2. 固定好家具，防止其倒塌。



3. 准备好逃生用水和食物。



4. 事先完成防灾APP的注册。



欲知详情，请扫以下二维码，
观看 WIXAS 防灾导览！

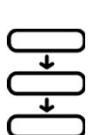


WIXAS 防灾导览

如何准备？各种有用信息都在这里！



04 想一想！逃生步骤！



1. 制定“我的逃生时间表（防灾行动计划）”！
逃生所需的时间和准备因人而异。
所以我们建议您制定一份您专属的逃生时间表，
定下您逃生时的：何时？和谁？做什么？



2. 事先完成对逃生地点的考察。



3. 事先查好从家到逃生地点的路径，并完成实际走访。



4. 事先做好确认：在逃生路径中，是否会经过会泛滥的河川或危险的沟壑？



和歌山防灾导览APP

您可在此获取逃生及危险地点相关讯息。



关于“我的逃生时间表”（CLAIR）

手把手教您制定“我的逃生时间表”。



和歌山市生活的正确打开方式!

和歌山市有许多让人心动的魅力之处。

登上和歌山城漂亮的石墙，一览和歌山街景。

尝一尝刚从海里打来的新鲜鱼儿。

敲起太鼓，跳起舞来！让我们一起加入热闹的夏日祭！

诸如此类.....无论是大朋友还是小朋友，都能在此尽享愉悦！

快来！和我们一起去看发现和歌山市的“快乐之处”吧！



和歌山城



和歌山市旅游地图

让我们打开旅游地图，
一起出发探索吧！



和歌山市活动一览

快来加入我们和歌山的祭典、
活动，一起来交流吧！



和歌山市的热门观光景点，都在这里啦！

扫一扫二维码，便可打开景点官网，或浏览介绍短片。



和歌之浦



加太·友之岛



熊野古道纪伊路



四季之乡公园



纪三井寺



和歌山海港城

发 行 和歌山市国际交流课
〒640-8511 和歌山市七番丁23番地
邮箱: kokusai@city.wakayama.lg.jp
电话: 073-435-1010
发行日期 2025年10月
※本手册上刊登的信息为2025年10月的内容。