

생활에 필요한 정보가 한 눈에 알 수 있다!

# 와카야마시

## 생활 안내 팸플릿

### 내용

- 1-2 행정 수속
- 3 국제교류
- 4 일본어 공부
- 5 직장 · 의료
- 6 방재
- 7 관광



### 문의

와카야마시 국제교류과  
〒640-8511 와카야마시 시치반초23번지

TEL: 073-435-1010

EMAIL: kokusai@city.wakayama.lg.jp

# 행정 수속

## 와카야마시청

☎ 7640-8511

와카야마시시치반초23번지

☎ 073-432-0001

와카야마시 홈페이지

🕒 평일 8:30~17:15

휴: 토요일 축일

12월 29일~1월 3일



### 주인 수속

☎ 시민과 본청사 1 층 ☎ 073-435-1027

- 전입·전출 수속
  - ※ 전입 수속은 이사일로부터 14일 이내에 할 필요가 있습니다.
  - ※ 전출 수속은 전출 예정일 1개월 전부터 신고할 수 있습니다.
- 주소를 변경 (이사)
  - ※ 이사한 날부터 14 일 이내에 이사 수속을 할 필요가 있습니다.
- 주민표 신청, 호적 신고 (출생 신고, 혼인 신고 등)  
마이넘버 카드 수속, 인감 등록 신청



집 찾기 가이드북  
(국토 교통성)

일본에서 집 찾기에 도움되는 정보가 써 있습니다.



(아래로 스크롤)



주택 안전 넷트  
(국토 교통성)

외국인이 안심하고 생활할 수 있는 곳을 찾는 사이트입니다.



### 건강 보험

☎ 국보 연금과 국보 연금과 본청사 1 층 ☎ 073-435-1057

- 국민 건강 보험 : 74세 미만으로 와카야마시에 주민표가 있는 사람은 가입 필요가 있습니다.
- 회사의 보험이 있는 사람은 가입하지 않아도 좋습니다.

☎ 보험 총무과 동청사 1 층 ☎ 073-435-1062

- 후기 고령자 의료제도: 75세 이상 (일정의 장애가 있는 65세 이상) 으로 와카야마시에 주민표가 있는 사람은 가입할 필요가 있습니다.



### 연금 제도

☎ 국보 연금과 본청사 1 층 ☎ 073-435-1055

- 국민 연금 수속
  - 일본에 사는 20 세부터 59 세까지의 모든 사람은 국적을 불문하고 일본의 공적 연금제도( 후생 연금 보험 또는 국민 연금 중 어느 쪽)에 가입할 필요가 있습니다.

연금 제도 안내



### 아동에 관한 일

☎ 어린이 가정과 동청사 2 층 ☎ 073-435-1219

- 아동 수당·아동 부양 수당·아동 의료비 조성제도
- 편부모 가정 의료비 조성제도

☎ 보육 어린이원과 동청사 2 층 ☎ 073-435-1064

- 보육소 등 입학에 관한 것

☎ 학교 지원과 본청사 11 층 ☎ 073-435-1139

- 초등학교, 중학교 전학 수속



### 수도

☎ 와카야마시 수도요금 센터

와카야마시 시치반초16 와이치 빌딩 1 층 ☎ 073-435-1298

- 수도를 사용하고 싶다

※ 전기나 가스는 시청에서 수속이 안 됩니다. 전력 회사나 가스 회사에서 수속을 할 필요가 있습니다.

## 쓰레기에 대해서

☎ 폐기물 대책과 본청사 6 층 ☎073-435-1352

- 와카야마시에서는 쓰레기 분별 수집 방법에 관한 규칙이 있습니다. 규칙을 확인하고, 올바르게 버리는 방법을 알아둡시다.
- 거주하는 곳에 따라, 쓰레기 수집일이 다릅니다. 오른쪽 QR 코드에서 자신이 거주하는 곳을 찾아, 스케줄을 확인바랍니다.



쓰레기 분별  
방법



쓰레기 수집일  
스케줄



## TAX 세금

☎ 시민세과 본청사 2 층 ☎073-435-1036

- 세금제도 안내 (출입국 재류 관리청)
- 과세/비과세 증명서 · 납세증명서
  - 지방세(주민세 등) 상담



※ 자세한 정보는 왼쪽 QR 코드에서 확인바랍니다.

☎ 오사카 국세국 와카야마 세무서  
〒640-8520 와카야마시 니반초3 와카야마 지방 합동 청사



- 국세(소득세 등) 상담
- 🕒 평일 8:30~17:00
- 🗓 토, 일, 축일, 12월 29일~1월 3일

※ 대면으로 상담을 희망하는 분은, 사전 예약이 필요함  
자세한 것은 오른쪽 QR코드에서 확인바랍니다.

와카야마  
세무서HP



## VISA 재류상담

☎ 오사카 출입국 재류 관리국 와카야마 출장소  
〒640-8287 와카야마시 첫코6초메22-2

🕒 9:00~12:00, 13:00~16:00, 휴: 토, 일, 축일



- 재류카드나 비자 신청 등 기타 재류에 관한 수속에 대해서는, 오사카 출입국 재류 관리국 와카야마 출장소에서 확인바랍니다.

오사카 출입국  
재류 관리국HP



## 외국인 재류 지원 센터(FRESC)

FRESC에서는 다언어로 재류에 관한 고민을 지원하고 있습니다. 다음의 QR코드에서 온라인 상담을 예약할 수 있습니다.



## 자동차나 바이크

JAF(일본 자동차 연맹)에서 가능한 것

☎ 〒641-0007 와카야마시 코자이카 640-3

☎073-421-5355

🕒 10:00~17:00

휴: 토, 일, 축일 12월 29일~1월 3일

- 외국 운전 면허증의 번역

운전 면허증의  
번역

JAF의HP



와카야마 시청에서 가능한 것 ☎ 시민세과 본청사2층 ☎073-435-1035

- 임시 운전 면허의 신청(5일 만 사용 가능 가 넘버)
- 경 자동차(≤ 660 cc)의 세금 상담
- 바이크 · 소형 특수차(≤ 125cc)의 신청

※ 자동차(≥ 661 cc)의 세금에 대해서는 와카야마현 세무소에서 상담바랍니다.  
와카야마현 세무소: 〒640-8585 와카야마시 코마츠바라토리1초메1번지(현청제2남별관)

와카야마현 경찰서에서 가능한 것

☎ 교통센터 〒640-8313 와카야마시 니시 1 번지 ☎073-473-0110

- 운전 면허증의 갱신 ※ 생일 전후 1개월 사이에, 갱신 가능합니다.
- 외국 면허를 일본 면허로 바꾸고 싶다.

※ 사전에 상담이 필요합니다. 자세한 것은 다음의 QR코드에서 확인바랍니다.

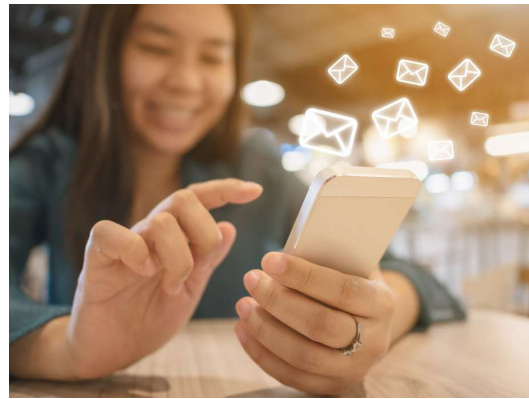
- 면허증 정보를 변경하고 싶다.
- 면허증을 재발행하고 싶다.
- 운전면허 시험을 보고 싶다.

와카야마현HP



면허 전화

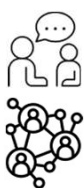




# 국제교류과

〒640-8511 와카야마시 시치반초23 와카야마시청 본청사 10층  
☎073-435-1010 FAX 073-435-1252 ✉kokusai@city.wakayama.lg.jp

## | 와카야마시에서 교류합시다 !



국제교류과에서는 매월 뉴스레터로 와카야마시의 정보를 알리거나 국제교류이벤트를 하거나 합니다. 영어, 중국어, 한국어를 말할 수 있는 스텝이 있으므로 편하게 찾아주시기 바랍니다.

Follow us!

Facebook



X



Instagram



LINE



KYC Newsletter



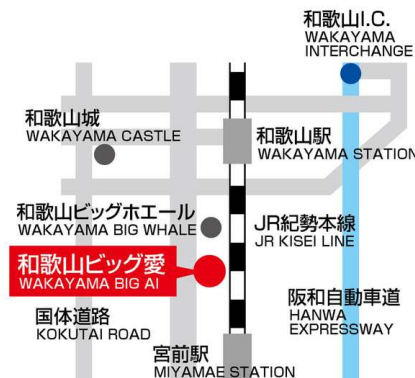
## | SNS 또는 LINE을 봅시다!



와카야마시의 라인에서는 영어, 중국어, 한국어, 간단한 일본어로 생활에 도움이 되는 다양한 정보를 발신하고 있습니다.



QR코드를 스캔하고, 라인에 통지를 받으십시오!  
Facebook, X, Instagram도 체크해서 중요한 알림을 봅시다!



# 와카야마현 국제교류센터

〒640-8319 와카야마시 테비라2-1-2 와카야마빅아이8층  
☎073-435-5240 FAX 073-435-5243 ✉wa-world@wixas.or.jp

와카야마현 국제교류센터에서는 와카야마시에 거주하는 외국인을 위한 “일본어 교실”이 있습니다. 또한 곤란한 일이 있으면 “외국인 생활 상담 창구”에서 상담 바랍니다. 국제교류 이벤트로는, 외국 문화 등을 소개하며 현민 여러분과 교류할 수 있는 기회를 제공하고 있습니다.

## | 외국인을 위한 생활 상담

대응 언어 : 일본어, 영어, 필리핀어, 중국어, 베트남어  
※언어 별로 상담이 가능한 요일이 다릅니다.  
자세한 것은 다음의 QR코드에서 확인바랍니다.  
🕒 10:00~18:30 휴: 수, 공휴일, 12월29일~1월3일



와카야마현 외국인 서포트 메일

간단한 일본어, 영어 등으로 생활에 도움이 되는 정보를 보냅니다.



와카야마현 국제교류센터 HP는

와카야마현 국제교류센터 정보 이곳에서. 생활에 도움이 되는 정보를 소개합니다.



# 일본어를 공부합시다!

즐겁게 일본어를 공부합시다! 와카야마에는 다양한 레벨의 일본어 교실이 있습니다. 처음 배우는 사람도 상급자도 누구라도 공부할 수 있습니다. 많은 참가 바랍니다!



## 와카야마시청의 일본어교실

일본어를 처음 배우는 사람도 안심하고 참가할 수 있습니다. 무료입니다.



## 와카야마현 내 일본어 코스 일람

처음 배우는 사람부터 상급자까지 자신에게 맞는 코스를 찾습니다.



## 온라인 일본어 교실 (문부과학성)

동영상이나 퀴즈로 즐거운 일본어를 할 수 있는 무료 사이트입니다. 핸드폰이나 PC로 언제든지 이용할 수 있습니다.



## 온라인 일본어 학습 링크 일람표 (문부과학성)

자신에게 맞는 온라인의 일본어 학습 사이트를 선택, 언제 어디서나 공부할 수 있습니다.



# 번역 앱 VoiceTra

일본어를 모를 때 사용하면 편리합니다!  
말한 것을 외국어로 번역해 주는 무료 앱 입니다!



App Store



Google Play

이곳에서 다운로드!  
(무료)

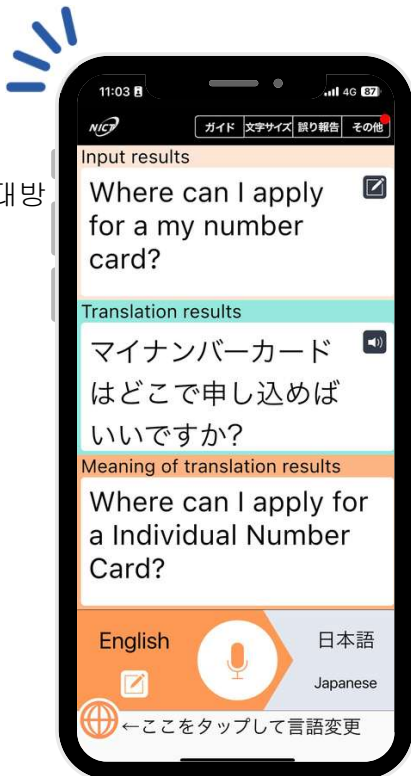


## 사용 방법

- 1 자신이 말하는 언어와 상대가 말하는 언어를 선택.
- 2 마이크버튼을 탭하고 말하면 상대방 언어로 번역됩니다.
- 3 번역된 것을 확인합니다.
- 4 상대방에게 화면의 번역을 보이거나 음성으로 재생해 전달합니다.

## 잘 사용하는 비결

1. 마이크는 2센티 정도 떼어 사용.
2. 마이크버튼을 누르면 바로 말한다.
3. 짧은 문장으로 말한다.
4. 틀리면 처음부터 다시 말한다.



## 이럴 때 사용할 수 있습니다!



시청에서



「주소가 바뀌었습니다.」

대피소에서



「약이 필요합니다.」

병원에서



「배가 아픉니다.」

라멘 가게에서



「차슈멘 하나 주세요.」

역에서



「기미이데라에 가는 전차는 어느 것입니까?」

쇼핑에서



「다른 사이즈는 없습니까?」

# 구직

일본에서는 외국인의 구직을 위한 지원이 많이 있습니다. 일을 찾고 있는 사람도 캐리어업을 하고 싶은 사람도 이 정보를 참고 바랍니다.

01



## WAKAYAMA외국인재 고용 서포트 데스크

와카야마현에서 일하고 싶다, 일하고 있는 외국인을 지원합니다. 「일하기」에 대해 고민이나, 무엇이든 상담할 수 있습니다.



02



## 헬로 워크 (직업 안정소)

새로운 구직을 도와줍니다. 실직 후 새로운 일을 찾을 수 있게 돈을 찾을 수 있습니다.



03



## 오사카 외국인 고용 서비스센터

일본에 거주하는 외국인의 구직을 지원하는 헬로워크입니다. 구직에 대해 상담이나 면접 등을 실시합니다.



04



## 인권상담 창구 (법무성)

외국인이라고 차별당하면 그것은 "인권" 문제일지 모릅니다. 혼자서 고민하지 말고 법무국에 상담바랍니다.



다양한 언어로 의료의 지원을 받을 수 있습니다. 자신에게 맞는 의료기관을 찾아 안심하고 추진합시다!

# 건강정보

01



## AMDA국제의료정보센터

다양한 언어로 병원이나 건강 상담이 가능합니다. 무료의 원격의료 통역서비스도 있습니다.



02



## 의료정보넷트 (후생노동성)

자신이 말하는 언어로 대응하는 의료기관을 검색할 수 있습니다. 웹사이트에서 다양한 언어로 자동번역됩니다.



03



## 요리소이(다가가는) 핫라인

요리소이(다가가는) 핫라인에서는 마음의 고민이나 생활의 어려움 등에 대해 다양한 언어로 무료 상담할 수 있습니다. 자세한 것은 QR코드에서 「다가가는 핫라인 외국어 전용라인」을 봐 주세요.



04



## DV상담 플러스 (내각부)

파트너로부터 다양한 폭력 (DV) 에 대해,전문인이 함께 고민합니다. 「파트너에게 맞았다」 「당장 도망치고싶다」 「아이가 걱정」 등, 무엇이든 편하게 상담할 수 있습니다.



# 방재 정보

일본에서는 다양한 재해가 일어납니다.  
정보를 알고, 자신을 지킵시다.

## 01 일본의 자연 재해를 알자

일본에는 태풍, 폭우, 지진, 쓰나미, 화재 등 많은 재해가 있습니다. 여름부터 가을은 태풍이 많습니다. 폭우로 강이 범람하거나, 산이나 벼랑이 무너지는 일도 있습니다. 난카이트러프 지진은 거대한 쓰나미가 올 지도 모릅니다. 바다에서 떨어져 높은 곳으로 대피합니다.



지진



태풍



폭우



화재



쓰나미



낙뢰

## 03 재해와 방재 정보를 모읍시다

재해 정보를 알 수 있는 앱이나 웹사이트가 있습니다. 사전에 스마트폰 등에 등록해, 태풍이 오기전에 확인합니다.

	<b>와카야마시 방재 정보 메일</b> 사전에 등록하면, 방재 정보가 옵니다.	
	<b>Safety Tips</b> 재해나 대피 정보를 알 수 있는 무료 앱입니다.	
	<b>NHK 다언어 방재</b> 다양한 언어로 생활과 방재 정보를 알 수 있습니다.	
	<b>NHK알기 쉬운 뉴스</b> 재해 등 뉴스를 볼 수 있습니다.	
	<b>기상청 다언어 정보</b> 날씨 · 지진 · 쓰나미 등 정보를 알 수 있습니다.	
	<b>대피 지시의 설명(내각부)</b> 경계 레벨과 대피의 순서를 알 수 있습니다.	
	<b>와카야마시 방재 지도 (일본어 만)</b> 대피소나 위험한 장소를 알 수 있습니다.	

## 02 평상시에 재해를 준비합니다.



1. 대피할 때 소지품을 준비한다.



2. 가구가 넘어지지않게 한다.



3. 물이나 음식물을 준비한다.



4. 방재 앱을 등록해 놓는다.



좀 더 자세하게 알고싶으면, QR코드에서 WIXAS 방재 가이드를 봅시다!

WIXAS 방재 가이드



준비 방법과 도움이 되는 정보가 실려 있습니다!



## 04 대피 순서를 생각합니다



1. 「마이 · 타임라인 (방재 행동 계획)」을 만듭니다.



대피에 걸리는 시간이나 준비는 사람에 따라 다릅니다.

마이 · 타임라인을 만들어, 언제 누가 무엇을 할까 정합니다.



2. 미리 대피 장소를 조사해 놓읍시다.



3. 집에서 대피 장소까지의 도로를 조사하고, 걸어봅시다.



4. 대피 장소에 가는 도중에 넘칠듯한 위험한 강이나 배수구가 없는지 확인해 둡시다.



와카야마 방재 나비

대피소나 위험한 장소를 알 수있는 앱.



마이 · 타임라인에 대해 (CLAIR)

마이타임라인 만드는 법을 알 수 있습니다.



# 와카야마시에서 즐거운 생활을!

와카야마시에는 설레는 것들이 많이 있습니다.  
 석벽이 아름다운 와카야마성에 올라가 도시를 바라봅니다.  
 바다에서 갓 잡은 신선한 생선을 맛 볼 수 있습니다.  
 북과 춤으로 활기찬 축제에 함께 참가할 수 있습니다.  
 그밖에도 어린이도 어른도 함께 즐길 수 있습니다!  
 자, 와카야마시의 「즐거움」을 찾으러 갑시다!



와카야마성



와카야마시 관광지도  
 관광 지도를 보고  
 떠납시다!



와카야마시 이벤트 일람  
 와카야마시의 축제, 이벤트에  
 참가해 교류합시다!



## 와카야마시 추천 관광 스폿!

QR코드를 스캔하면 관광지 홈페이지나 동영상 소개를 볼 수 있습니다.



와카노우라



카다 · 토모가시마(성)



구마노고도 키이지



시키노사토 공원



키미이데라(절)



와카야마 마리나시티

발 행 와카야마시 국제교류과  
 〒640-8511 와카야마시 시치반초23번지  
 EMAIL : kokusai@city.wakayama.lg.jp  
 TEL : 073-435-1010  
 발행년월 2025년 10월  
 이 책자에 게재되어있는 내용은 2025년 10월 현재의 것입니다.