

せいかつ ひつよう じょうほう め わ
生活に必要な情報がひと目で分かる！

わ か や ま し
和歌山市

く
暮らしのパンフレット

ないよう
内容

1-2 ぎょうせい てつづ
行政の手続き

3 こくさい こうりゅう
国際交流

4 にほんご まな
日本語を学ぶ

5 しごと いりよう
仕事・医療

6 ぼうさい
防災

7 かんこう
観光



と あ
問い合わせ

わ か や ま し こくさいこうりゅうか
和歌山市国際交流課

〒640-8511 和歌山市七番丁23番地

TEL: 073-435-1010

EMAIL: kokusai@city.wakayama.lg.jp

ぎょうせい てつづ 行政の手続き

わかやま しやくしよ 和歌山市役所

〒640-8511和歌山市

しちばんちよう ばんち
七番丁23番地

☎073-432-0001

🕒 平日8:30～17:15

🗓 土日祝

12月29日～1月3日

わかやま し
和歌山市のHP



じゅうみん てつづ 住民の手続き

📍 市民課 本庁舎1階 ☎073-435-1027

・転入・転出の手続き

※転入の手続きは引っ越した日から14日以内にする必要があります。

※転出の手続きは転出予定日の1か月前から届出ができます。

・住所を変える(転居)

※引っ越した日から14日以内に転居の手続きをする必要があります。

・住民票の申請、戸籍の届出(出生届、婚姻届など)、

マイナンバーの手続き、印鑑登録の申請

いえさが 家探しのガイドブック (国土交通省)

日本で部屋を探すときに役立つ
情報が書いています。



(下へスクロール)

じゅうたく 住宅セーフティネット (国土交通省)

外国人が安心して住める物件を
探せるサイトです。



けんこうほけん 健康保険

📍 国民健康保険課 本庁舎1階 ☎073-435-1057

- ・国民健康保険：74歳未満で和歌山市に住民票がある人は加入する必要があります。会社の保険がある人は入らなくてもよいです。

📍 保険総務課 東庁舎1階 ☎073-435-1062

- ・後期高齢者医療制度：75歳以上(一定の障害がある人は65歳以上)で和歌山市に住民票がある人は、加入する必要があります。

ねんきんせいど 年金制度

📍 国民年金課 本庁舎1階 ☎073-435-1055

・国民年金の手続き

- ・日本に住む20歳から59歳までのすべての人は、国籍を問わず、日本の公的年金制度(厚生年金保険または国民年金のどちらか)に加入する必要があります。

ねんきんせいど あんない
年金制度の案内



こどものこと

📍 こども家庭課 東庁舎2階 ☎073-435-1219

- ・児童手当・児童扶養手当・こども医療費助成制度・ひとり親家庭等医療費助成制度

📍 保育こども園課 東庁舎2階 ☎073-435-1064

- ・保育所などの入園に関すること

📍 学校支援課 本庁舎11階 ☎073-435-1139

- ・小学校、中学校の転校の手続き

すいどう 水道

📍 和歌山市水道料金センター

和歌山市七番丁16 ワイチビル1階 ☎073-435-1298

- ・水道を使いたい

※電気やガスは市役所では手続きができません。電力会社やガス会社で手続きをする必要があります。

ごみについて

📍 廃棄物対策課 本庁舎6階 ☎073-435-1352

- 和歌山市ではごみの分け方や捨て方に関するルールがあります。
ルールを確認して、正しい捨て方をしましょう。
- 住むところによって、ごみを捨てる日が違います。右のQRコードから自分の住むところを探して、スケジュールを確認してください。



ごみの分け方



ごみを捨てる日
のスケジュール



TAX 税金

📍 市民税課 本庁舎2階 ☎073-435-1036

税金制度の案内
(出入国在留管理局)



- 課税/非課税証明書・納税証明書
 - 地方税(住民税など)の相談
- ※詳しい情報は左のQRコードから確認してください。

📍 大阪国税局 和歌山税務署

〒640-8520 和歌山市二番丁3 和歌山地方合同庁舎



・国税(所得税など)の相談

🕒 平日8:30~17:00

📅 土日祝、12月29日~1月3日

※面接での相談を希望する方は、事前予約が必要です。
詳しくは右のQRコードから確認してください。

和歌山
税務署のHP



VISA 在留相談

📍 大阪出入国在留管理局 和歌山出張所

〒640-8287 和歌山市築港6丁目22-2

🕒 9:00~12:00、13:00~16:00、📅 土日祝



- 在留カードやビザ申請など、その他の在留に関する手続きについては、大阪出入国在留管理局の和歌山出張所に確認してください。

大阪出入国
在留管理局HP



外国人在留支援センター(FRESC)

FRESCでは、いろいろな言語で在留についてのお悩みの支援をしています。下のQRコードからオンライン相談を予約できます。



くるま 車やバイクのこと

JAF(日本自動車連盟)でできること

📍 〒641-0007 和歌山市小雑賀640-3

☎073-421-5355

🕒 10:00~17:00

📅 土日祝、12月29日~1月3日

- 外国運転免許証の翻訳

運転免許証
の翻訳



JAFのHP



和歌山市役所でできること 📍 市民税課 本庁舎2階 ☎073-435-1035

- 臨時運行許可の申し込み(5日だけ使える仮ナンバー)
- 軽自動車(≤ 660 cc)の税金の相談
- バイク・小型特殊車(≤ 125cc)の申請

※自動車(≥ 661 cc)の税金については和歌山県税事務所まで相談してください。
和歌山県税事務所: 〒640-8585 和歌山市小松原通一丁目1番地(県庁第2南別館)

和歌山県警察でできること

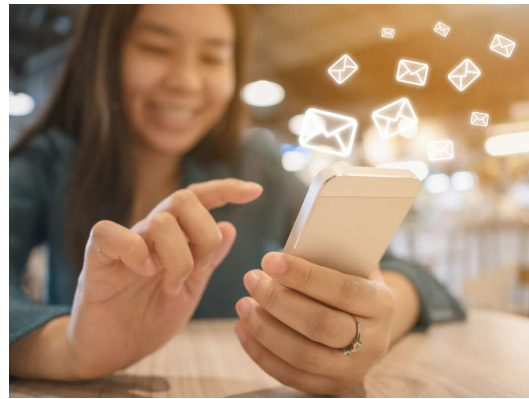
📍 交通センター 〒640-8313 和歌山市西1番地 ☎073-473-0110

- 運転免許証の更新 ※誕生日の前後1か月の間に、更新ができます。
- 外国の免許を日本の免許に変えたい。

※事前に相談が必要です。詳しくは右のQRコードから確認してください。

- 免許証の情報を変えたい。和歌山県警察のHP 免許の切り替え
- 免許証を再発行したい。
- 運転免許試験を受けたい。





こくさいこうりゅうか 国際交流課

〒640-8511和歌山市七番丁23番地 和歌山市役所 本庁舎10階
☎073-435-1010 FAX 073-435-1252 ✉kokusai@city.wakayama.lg.jp

和歌山市で交流しよう！



国際交流課では、毎月ニュースレターで和歌山市の情報をお知らせしたり、国際交流イベントを行ったりしています。英語、中国語、韓国語が話せるスタッフもいますので、気軽にお声がけください。

SNSやLINEを見よう！



和歌山市のLINEでは、色々な情報を発信しています。QRコードをスキャンして、LINEで通知を受け取りましょう！



Facebook、X、Instagramもチェックして、大切なお知らせを見ましょう！

Follow us!

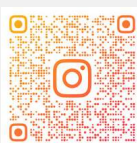
Facebook



X



Instagram



LINE



KYC
Newsletter



和歌まけんこくさいこうりゅう 和歌山県国際交流センター

〒640-8319和歌山市手平2-1-2 和歌山ビッグ愛8階
☎073-435-5240 FAX 073-435-5243 ✉wa-world@wixas.or.jp

和歌山県国際交流センターでは、和歌山に住んでいる外国の方への「日本語教室」があります。また、生活での困りごとがあれば、「外国人生活相談窓口」に相談してください。国際交流イベントでは、外国の文化などを紹介し、県民の方と交流できる機会を提供しています。

外国人のための生活相談

対応言語：日本語・英語・フィリピン語・中国語・ベトナム語

※言語ごとに相談できる曜日が違います。
詳しくは下のQRコードから確認してください。
🕒10:00～18:30 📅水・祝、12月29日～1月3日



和歌山県外国人サポートメール

やさしい日本語・英語などで生活に役立つ情報が届きます。



和歌山県国際交流センターのHP

和歌山県国際交流センターの情報はこちら。
暮らしに役立つ情報も紹介しています。



日本語を学びましょう！

楽しく日本語を学びませんか？和歌山には、様々なレベルの日本語教室があります。初めての人も上級者も、誰でも勉強できます。ぜひ参加してみてください！



和歌山市役所での 日本語教室

初めて日本語を学ぶ人も安心して参加できます。無料です。



和歌山県内 日本語コース一覧

初めての人から上級者まで、自分にぴったりのクラスを見つけましょう。



オンライン日本語教室 (文部科学省)

動画やクイズで楽しく日本語を勉強できる無料のサイトです。スマホやパソコンでいつでも使えます。



オンライン日本語学習 リンク一覧 (文部科学省)

自分に合ったオンラインの日本語学習サイトを選び、いつでもどこでも勉強できます。



翻訳アプリ VoiceTra

日本語が分からないときに使うと便利です！
話したことを外国語に翻訳してくれる無料のアプリです！



App Store



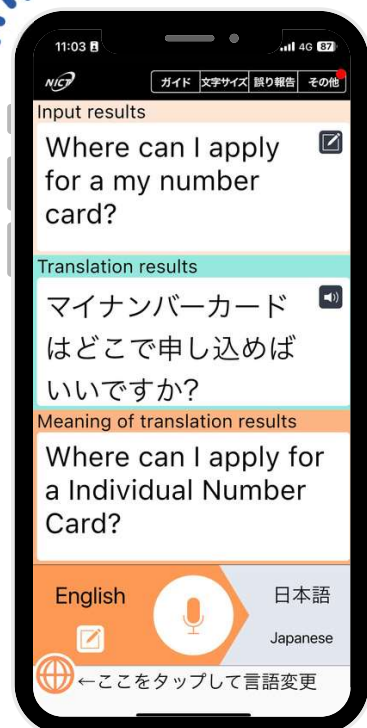
Google Play

ここからダウンロード！
(無料)



使い方

- 1 自分の話す言語と相手の話す言語を選びます。
- 2 マイクボタンをタップして話しかけると、相手の言語に翻訳されます。
- 3 翻訳結果を画面で確認します。
- 4 相手に画面で翻訳を見せるか、音声で再生して伝えます。



上手く使うコツ

1. マイクは口から2センチぐらい離す。
2. マイクボタンを押したら、すぐに話す。
3. みじかい文章で話す。
4. 間違えたら、はじめからやり直す。

こんな時に使えます！



市役所で



「住所が変わりました」

避難所で



「薬がほしいです」

病院で



「おなかが痛いです」

ラーメン屋で



「チャーシューメンを一つください」

駅で



「紀三井寺へ行く電車はどれですか」

買い物で



「他のサイズはありますか」

しごとさが 仕事探し

日本では、外国人が仕事を見つけるための支援がたくさんあります。仕事を探している人も、キャリアアップをしたい人も、この情報を参考にしてください。

01



WAKAYAMA
外国人材雇用
サポートデスク

WAKAYAMA外国人材雇用
サポートデスク

和歌山県で働きたい・働いている外国人を支援します。「働くこと」についてのお悩みは、何でも相談できます。



02



ハローワーク

新しい仕事を探すお手伝いをします。仕事が終わった後、新しい仕事が見つかるようにお金をもらうことができます。



03



大阪外国人雇用
サービスセンター

日本に住んでいる外国人の仕事探しを支援しているハローワークです。仕事についての相談や面接会などを行っています。



04



人権相談窓口
(法務省)

外国人だからと嫌なことをされたら、それは「人権」の問題かもしれません。一人で悩まずに、法務局に相談してください。



様々な言語で医療の支援が受けられます。
自分にあった医療機関を見つけて、安心して
受診しましょう！

けんこう じょうほう 健康情報

01



AMDA国際医療情報センター

様々な言語で病院や健康の相談ができます。
無料の遠隔医療通訳サービスもあります。



02



医療情報ネット（厚生労働省）

自分の話す言語に対応する医療機関を検索できます。
外国語で対応することができる医療機関を検索できます。



03



よりそいホットライン

よりそいホットラインでは、こころの悩みや生活の
困りごとなどについて、様々な言語で無料で相談できます。
詳しくはQRコードから
「よりそいホットライン 外国語専門ライン」を見てください。



04



DV相談プラス（内閣府）

パートナーからの様々な暴力（DV）について、専門の人が一緒に考えます。「パートナーに叩かれた」「すぐに逃げたい」「子どもが心配」など、どんなことでも、気軽に相談することができます。



ぼうさいじょうほう 防災情報

日本では、様々な災害が起こります。
情報を知って、自分を守りましょう。

01 日本の自然災害を知ろう

日本には、台風・大雨・地震・津波・火災など、たくさんの災害があります。夏から秋は台風が多くなります。大雨で川があふれたり、山や崖がくずれることがあります。南海トラフ地震では、大きな津波が来るかもしれません。海から離れて、高いところに逃げましょう。



地震



台風



大雨



火災



津波



雷

03 災害と防災の情報を集めよう

災害情報が分かるアプリやWEBサイトがあります。事前にスマートフォンなどに登録し、台風が来る前などに確認しましょう。



和歌山市防災情報メール

事前に登録すると、防災情報が届きます。



Safety Tips

災害や避難情報が届く無料のアプリです。



NHK 多言語防災

様々な言語で生活と防災情報が分かります。



NHKやさしいことばニュース

災害などのニュースが見られます。



気象庁 多言語情報

天気・地震・津波などの情報が分かります。



避難指示の説明（内閣府）

警戒レベルと避難の流れが分かります。



和歌山市防災マップ（日本語のみ）

避難所や危険な場所が分かります。



02 普段から災害の準備をしよう



1. 逃げる時の持ち物を準備する。



2. 家具が倒れないようにする。



3. 水や食べ物を準備する。



4. 防災アプリを登録しておく。



もっと詳しく知りたい人は、QRコードからWIXASの防災ガイドを見てください！

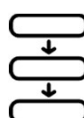


WIXAS 防災ガイド

準備の仕方と役立つ情報が載っています。



04 避難の流れを考えよう



1. 「マイ・タイムライン（防災行動計画）」を作りましょう。

避難にかかる時間や準備は人によって違います。マイ・タイムラインを作って、いつ・だれが・何をするか決めましょう。



2. 前もって避難場所を、調べておきましょう。



3. 家から避難場所までの道を調べて、歩いてみましょう。



4. 避難場所に行く途中で、溢れそうな危険な川や溝はないか、確認しておきましょう。



わかやま防災ナビ

避難所や危険な場所が分かるアプリ。



マイ・タイムラインについて（CLAIR）

マイタイムラインの作り方が分かります。



わかやまし たの 和歌山市で楽しく暮らそう！

わかやまし
和歌山市には、わくわくすることがたくさんあります。
いしがき わかやま じょう まち
石垣がきれいな和歌山城にのぼって、街をながめる。
うみ しんせん さかな あじ
海でとれたばかりの新鮮な魚を味わう。
たいこ おど まつ さんか
太鼓や踊りでにぎやかなお祭りにいっしょに参加する。
などなど、子どもも大人も楽しめます！
さあ、わかやまし たの 和歌山市の「楽しい」を見つけに行きましょう！



わかやまし かんこう
和歌山市の観光マップ
観光マップを見て、
お出かけしましょう！



わかやまし いちらん
和歌山市のイベント一覧
和歌山市の祭りやイベントに
参加して交流しましょう！



わかやまし かんこう 和歌山市のおすすめ観光スポット！

QRコードを読み取ると、観光地のホームページや紹介動画が見られます。



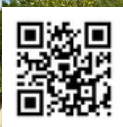
わか うみ
和歌の浦



かだ ともがしま
加太・友ヶ島



くまの こどう きい じ
熊野古道紀伊路



しき さとこうえん
四季の郷公園



きみいでら
紀三井寺



わかやま
和歌山マリーナシティ

発行 和歌山市国際交流課
〒640-8511 和歌山市七番丁23番地
EMAIL: kokusai@city.wakayama.lg.jp
TEL: 073-435-1010
発行年月 2025年10月
このパンフレットに掲載している内容は2025年10月現在のものです