



非常災害対策について

和歌山市に影響を及ぼす地震

海溝型地震(南海トラフ地震)

- ・規模 **M8~9**
- ・発生確率 **60~90%**程度以上(30年以内)
- ・ランク分け **Ⅲ** (発生する確率が高い)

特徴 体感:横揺れ

◎津波

◎建物倒壊

◎液状化

内陸型地震(直下型地震)

- ・規模 **M7.2**
- ・発生確率 **0.008~0.3%** (30年以内)
- ・ランク分け **A** (発生する確率がやや高い)

特徴 体感:縦揺れ

◎建物倒壊

◎液状化

施設の安全確認

建物の耐震性を確認

- ・昭和56年6月から新耐震基準となった
- ・耐震診断を受ける
- ・耐震性不足なら耐震補強や建て替えなどの対策をとる



家具や備品類の転倒・落下対策

- ・避難を阻害するところに倒れてこないような設置の検討
- ・確実な固定やガラスの飛散防止など対策を行う
- ・阪神淡路大震災の負傷原因のうち
 - 46% 家具等の転倒落下
 - 29% ガラスの飛散

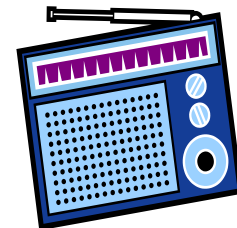


災害時における情報収集手段

【ラジオ】 各局放送

和歌山放送 (AM 1431KHz)、エフエム和歌山 (FM 87.7MHz) など

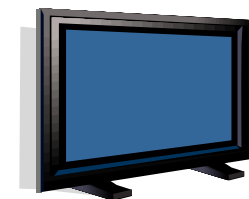
※特に、停電時にも使える**乾電池ラジオが便利**



【テレビ】 各局放送

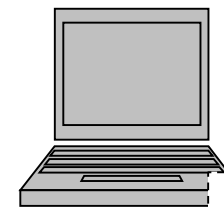
地上デジタル放送のデータ放送が受信できるテレビでは、市の最新情報が入手できます。

- ①テレビ和歌山 (5ch) 画面でリモコンのdボタンを押す
- ②「あんぜん情報24時」を選択



【インターネット】 各ホームページなど

- 和歌山市
- 和歌山県防災わかやま
- 気象庁
- 和歌山地方気象台



避難情報と警戒レベルについて

警戒レベル	避難情報など	状況	行動
5	緊急安全確保	災害発生又は切迫	命の危険 直ちに安全確保！

~~~~~ 〈警戒レベル4までに避難する〉 ~~~~~

|          |                      |                  |                  |
|----------|----------------------|------------------|------------------|
| <b>4</b> | <b>避難指示</b>          | 災害のおそれ<br>高い     | <b>全員避難</b>      |
| <b>3</b> | <b>高齢者等避難</b>        | 災害のおそれ<br>あり     | <b>高齢者等は避難</b>   |
| <b>2</b> | 大雨・洪水・高潮<br>注意報（気象庁） | 気象状況悪化           | 自らの避難行動を<br>確認する |
| <b>1</b> | 早期注意情報<br>（気象庁）      | 今後気象状況悪化<br>のおそれ | 災害への心構えを<br>高める  |

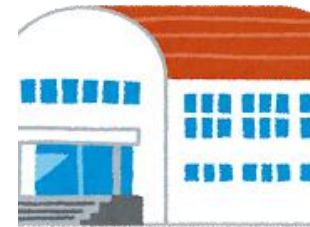
# 警戒レベル4の発令されたとき

## 水害

## 浸水しない場所への移動



※垂直避難する場合は、  
自宅が安全であるときのみ



避難所等



親戚・知人宅

## 土砂災害

## 土砂災害の危険がない場所

※原則、立ち退き



避難所等

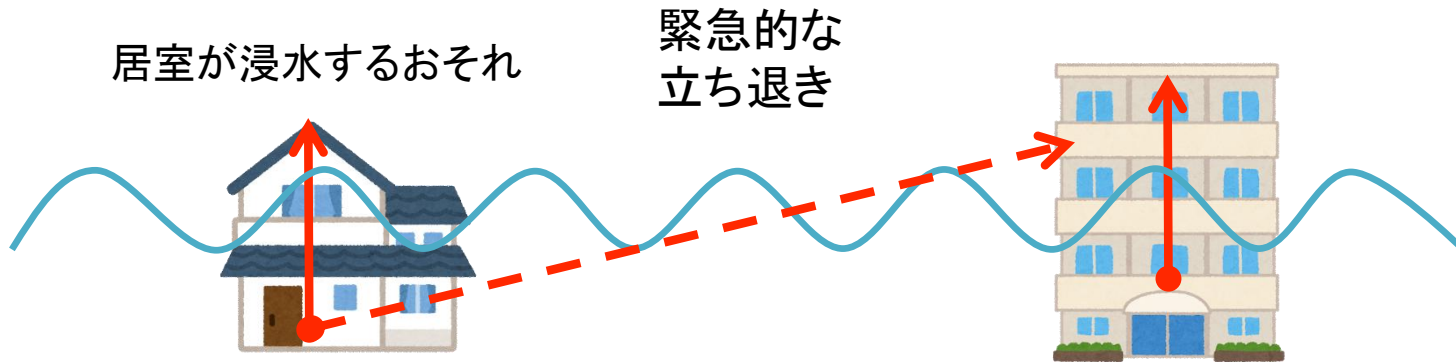


親戚・知人宅

# 警戒レベル5の発令されたとき

## 水害

浸水しないよう少しでも高い場所への移動



## 土砂災害

土砂災害の危険がある場所から  
少しでも離れた場所



崖から離れた部屋にも  
土砂が流れ込むおそれ

緊急的な  
立ち退き



# 和歌山市防災情報メール



防災情報や防災行政無線からの放送内容を携帯電話などにメールで配信する。放送が聞こえない時でも、文字で確認することができる。

[touroku@bosai-mail.city.wakayama.wakayama.jp](mailto:touroku@bosai-mail.city.wakayama.wakayama.jp)

上記メールアドレスに表題・本文無しのメールを送信して登録手続きをしてください。

注意

迷惑メール対策をしている場合は、下記アドレスからのメールを受信できるように設定してから登録してください。

[osirase@bosai-mail.city.wakayama.wakayama.jp](mailto:osirase@bosai-mail.city.wakayama.wakayama.jp)

お問合せ先

総合防災課（消防局庁舎6階） 073-435-1199

# 和歌山市 防災情報電話案内サービス



電話で防災行政無線と同じ放送内容を聞くことができる。

和歌山市防災情報電話(自動再生)

**0120-077-199(通話料無料)**

(フリーダイヤル:携帯電話からもご利用いただけます)

お問合せ先

総合防災課 (消防局庁舎6階) 073-435-1199



## 登録方法

- ① IDを検索する @wakayama\_city
- ② QRコードを読み取る



【気象警報等に関する情報】  
こちらは、防災和歌山市です。  
当地域に、大雨警報が発表されました。  
今後の気象情報に、注意してくだ

基本メニュー

新型コロナ・  
防災メニュー

子育てメニュー



新型コロナ  
関連情報



発生動向



新型コロナウイルス  
感染症について



防災情報提供  
プラットフォーム



新型コロナワクチン  
接種について

今の放送何て言った？  
という時に



防災行政無線の内容



防災情報メール



避難場所



ハザードマップ



コロナ・防災メニュー▼

「気象警報に関する情報」が届く  
「避難場所」「ハザードマップ」  
「防災行政無線」の内容を確認  
できる



# 非常持出品

災害発生時、すぐに避難できるようにリュックサックなどに必需品をまとめ、持ち出しやすい場所に保管しておく。



# 非常持出品

自分や家族構成を考えて必要なものがあれば用意しておく

・お薬手帳・処方箋のコピー



・入れ歯



・赤ちゃん用品  
(哺乳瓶、粉ミルクなど)



・メガネ、コンタクトレンズ



・ペットフード



# 非常備蓄品

災害発生時に想定される水、電気、ガスなどのライフラインの停止に備え、復旧するまでの間に必要な水や食料、生活用品などを備蓄しておく。

## ・食料



## ・水

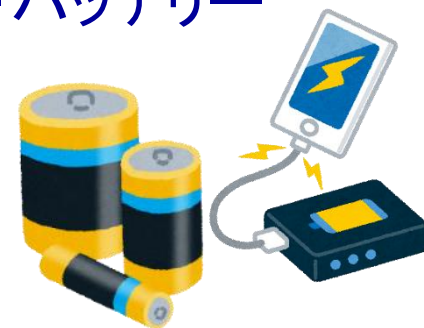


## ・カセットコンロ

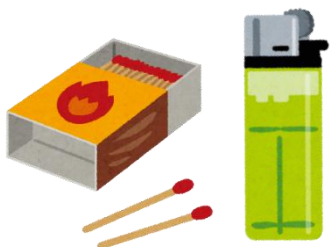


## ・電池

## ・バッテリー



## ・ライター・マッチ



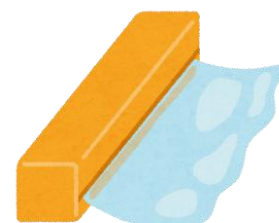
## ・新聞紙



## ・ポリ袋



## ・ラップ



## ・簡易トイレ



# 家庭の備蓄品

家庭で確保する備蓄の目安は1週間分

普段食料 **3** 日分

非常用備蓄 **4** 日分

月

火

水

木

金

土

日

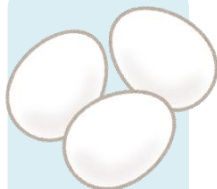
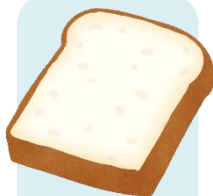
# 食料の準備方法(7日分)

最初の

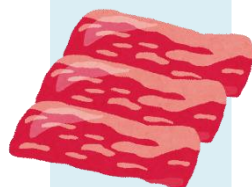
**3日分 1人9食**

冷蔵庫や冷凍庫の食品

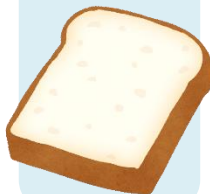
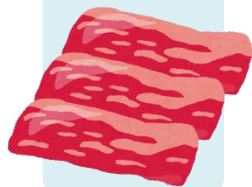
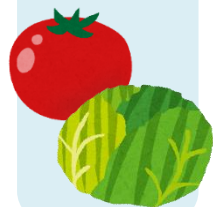
朝



昼



夜



停電後にクーラーボックスへ。  
保冷剤を食品の上に置いて保存

後半

**4日分 1人12食**

フリーズドライやレトルト食品など



ローリングストック法で賞味期限を  
切らさないように