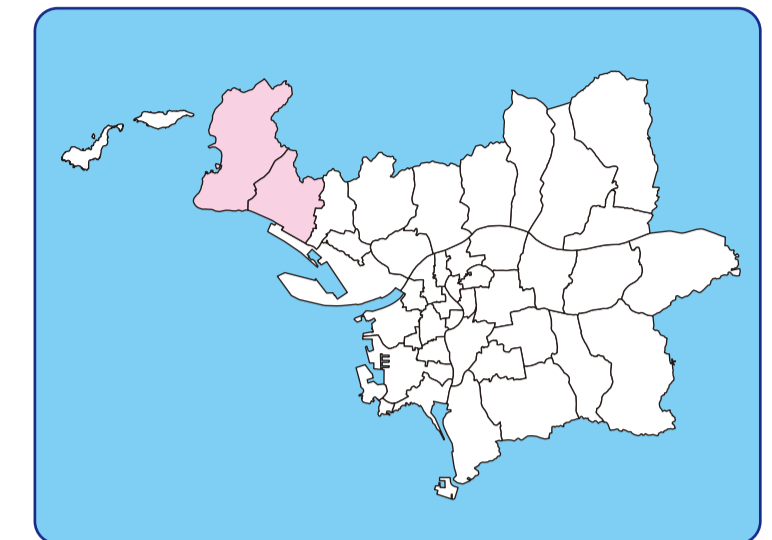


清水川水系・阿振川水系・堤川水系 洪水ハザードマップ

Shimizu River System/ Aburi River System/
Tsutsumi River System Flood Hazard Map
清水川水系・阿振川水系・堤川水系 洪水被害地図
시미즈가와 강 수계·아부리가와 강 수계·쓰쓰미가와 강 수계 홍수 재해지도
加太・西脇(一部)
Kada/Nishiwaki (Partial)
加太・西脇(部分) 가다 니시와키(일부)



ステップ1 あなたの家の浸水想定区域(浸水の深さ)
ステップ2 あなたの家の位置は何色?
ステップ3 あなたの家の階層階数? 場合によっては、住んでいる階数
あなたの家の行動指針

家屋流出のおそれのある区域() に自宅があるか

5.0~10.0m未満 3階部分まで 水没のおそれ	4階以上 1~3階	避難所などへ避難 避難が困難な場合は、 避難所(5階)へ避難 おそれがある場合は、 避難所(5階)へ避難
3.0~5.0m未満 2階部分まで 水没のおそれ	3階以上 1~2階	
0.5~3.0m未満 1階部分まで 水没のおそれ	2階以上 1階	
0.5m未満 床下浸水のおそれ		

土砂災害(特別)警戒区域内に、自宅がある? はい いいえ

- ### 凡例
- 避難所
 - 洪水避難ビル
 - 県庁・市役所
 - 支所・連絡所
 - 救急告示医療機関
 - 警察署・駐在所・交番
 - 消防局・消防署・消防出張所
 - 防災行政無線屋外拡声子局
 - 水防倉庫
 - 消防団器具庫
 - 処理場・ポンプ場・調整施設
 - 水門・樋門
 - 防災重点ため池
 - 雨量観測所
 - 河川水位観測所
 - 河川カメラ
 - 地下道・地下歩道
 - 地下施設(市が管理する駐車場)

浸水想定区域

- 5.0~10.0m未満
- 3.0~5.0m未満
- 0.5~3.0m未満
- 0.5m未満
- 家屋流出のおそれのある区域(河岸浸食)
- 家屋流出のおそれのある区域(氾濫流)

浸水実績(市確認箇所)
※床上=周囲50m、床下=周囲25m
平成21年11月11日前線による豪雨(既往最大)の実績
平成21年~令和6年までの実績

土砂災害(特別)警戒区域

急傾斜地の崩壊
土砂災害特別警戒区域
土砂災害警戒区域

土石流
土砂災害特別警戒区域
土砂災害警戒区域

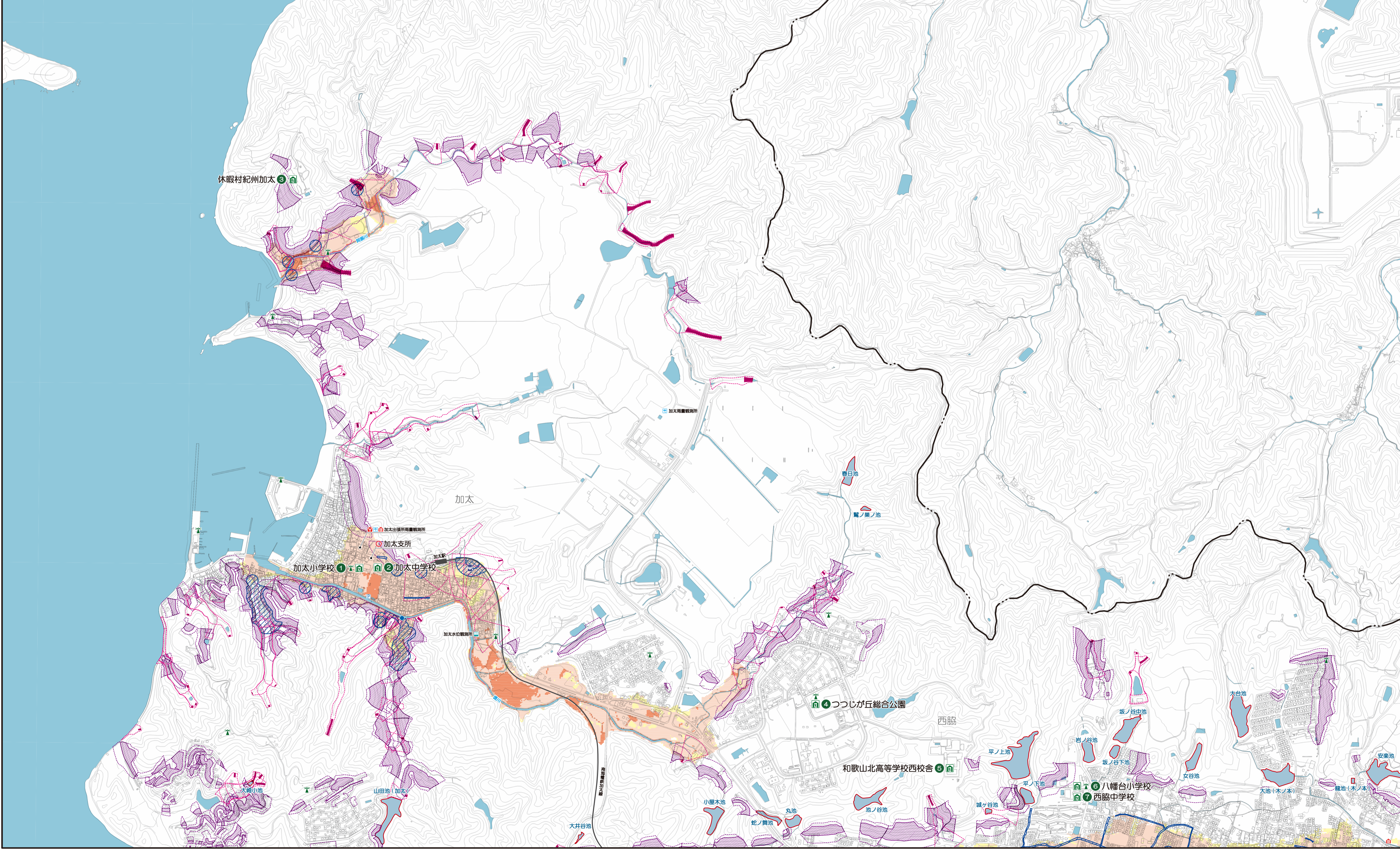
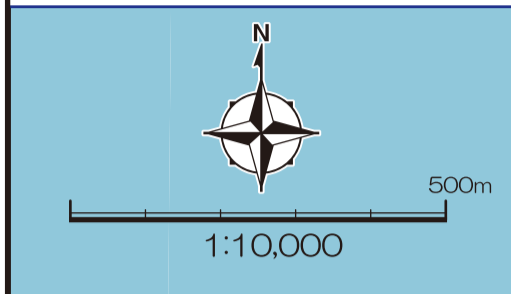
地すべり
土砂災害警戒区域
土砂災害特別警戒区域

このハザードマップを参考に、安全な避難所のご確認をお願いします。浸水想定区域内には、要配慮者利用施設が多数あります。詳しくは、地域防災計画を参照してください。(地域防災計画は、和歌山市ホームページでご覧頂けます。)

洪水ハザードマップについて

●この洪水ハザードマップの洪水浸水想定区域は、水防法の規定による想定最大規模降雨に伴う洪水により、指定時点の対象河川の河道状況等を勘案して対象河川が氾濫した場合の浸水の状況をシミュレーションにより予測したものです。
●このシミュレーションの実施にあたっては、対象河川以外の河川の氾濫、シミュレーションの前提となる降雨を超える規模の降雨による氾濫、高潮及び内水による氾濫等を考慮していませんので、この洪水浸水想定区域に指定されていない区域においても浸水が発生する場合や、想定される水深が実際の浸水深と異なる場合があります。

- 作成主体: 和歌山県
- 公表年月日: 令和6年3月29日
- 対象となる河川
清水川水系清水川、阿振川水系阿振川、堤川水系堤川
- 前提となる降雨
清水川: 流域の24時間の総雨量1,150mm
阿振川: 流域の1時間降雨146mm
堤川: 流域の24時間の総雨量1,150mm



地区名	番号	避難所名称	階数	安全レベル	洪水	指定場所	安全レベル	土砂災害	指定場所	電話番号
加太	1	加太小学校	3	★★★	2階以上	× 体育館は使用不可	★★★	1階以上	× 体育館は1階使用可能	459-0049
	2	加太中学校	4	★★★	2階以上	× 体育館は使用不可	★★(注▲)	2階以上	× 体育館は1階使用可能	459-0004
	3	休暇村紀州加太	4	★★★	1階以上		★(注▲)	2階以上		459-0321 459-6969
西脇	4	八幡台小学校	4	★★★	1階以上		★★(注▲)	1階以上	× 体育館は使用不可	459-0112
	5	西脇中学校	4	★★★	1階以上		★★★(注▲)	1階以上		459-0112
	6	和歌山北高等学校西校舎	4	★★★	1階以上		★★★(注▲)	1階以上		459-1281
	7	つつしが丘総合公園	5	★★★	1階以上		★★★	1階以上		488-5702

※1「階数」は、緊急時の一時的な避難のために、公共施設避難所を含む施設内の最も高い建物の階数を示しています。
※2 避難先安全レベル(風水害)
★★★: 大規模災害等が想定される場合でも十分に安全な避難先
★★: 大規模災害等が想定される場合でも一定の安全を確保することが可能である避難先
★: 大規模災害等が想定される場合には事前に開設しないとするか、開設した場合であっても、危険が迫った場合には閉鎖の可能性のある避難先
(注▲): 建物、敷地または重要な避難経路が土砂災害警戒区域等に含まれる避難先