

仕様書

1 件名 こども科学館水槽及び関連器具一式

2 納入物品一覧

品名	規格・仕様	数量
① 展示架台	W2400×D770×H2000mm 詳細は別紙図面のとおり	1式
② 上部水槽 (正面からの観察用)	(外寸) W600×D450×H450mm 淡水魚の観察に適した透過ガラス又はアクリル樹脂	3台
③ 下部水槽 (上からの観察用)	(外寸) W1815×D650×H400mm (H550mm 背面側) SUS304-t1.5mm以上 ※水槽図面参照 水槽の形状・サイズについては参考値であり、発注後協議のうえ決定	1台
④ ろ過装置	上部用：W600サイズ用（ろ材含む）	3台
	下部用：W600×D300×H300mm サイズ用 (ウールボックス付き・ろ材含む)	1台
⑤ 循環ポンプ	上部用 吐出量 8L/min以上(S9程度の性能を有する標準的なもの)	3台
	下部用 吐出量 52L/min以上	1台
⑥ エアーレーション	上部下部共用 吐出量 60L/min以上	1台
⑦ 照明装置	上部用 LED W600サイズ用で防水仕様のもの	3台
	下部用 LED 50ワット直管	1台

※②の水槽は、魚の飼育を想定し、淡水魚を飼育するのに適した酸素量・水質を保てるようにすること。

※③の水槽は、亀、カニなどの浅瀬で生活する爬虫類・甲殻類の飼育を想定し、水質を保てるようにすること。

3. 基本仕様

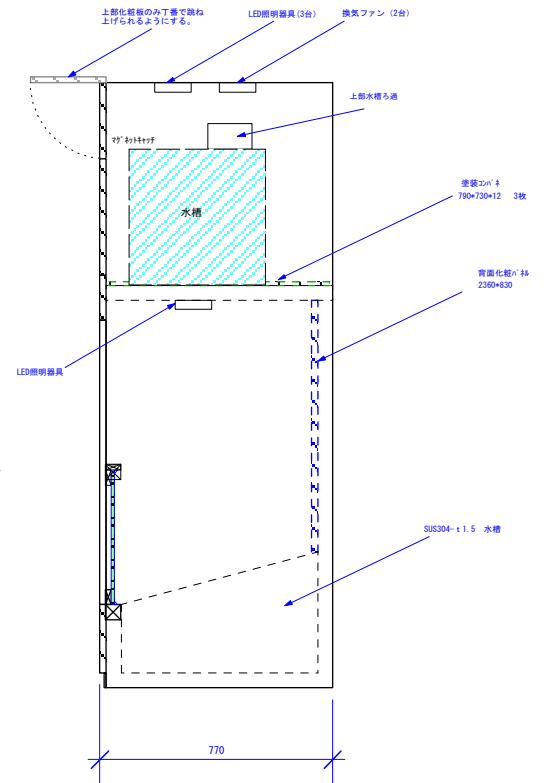
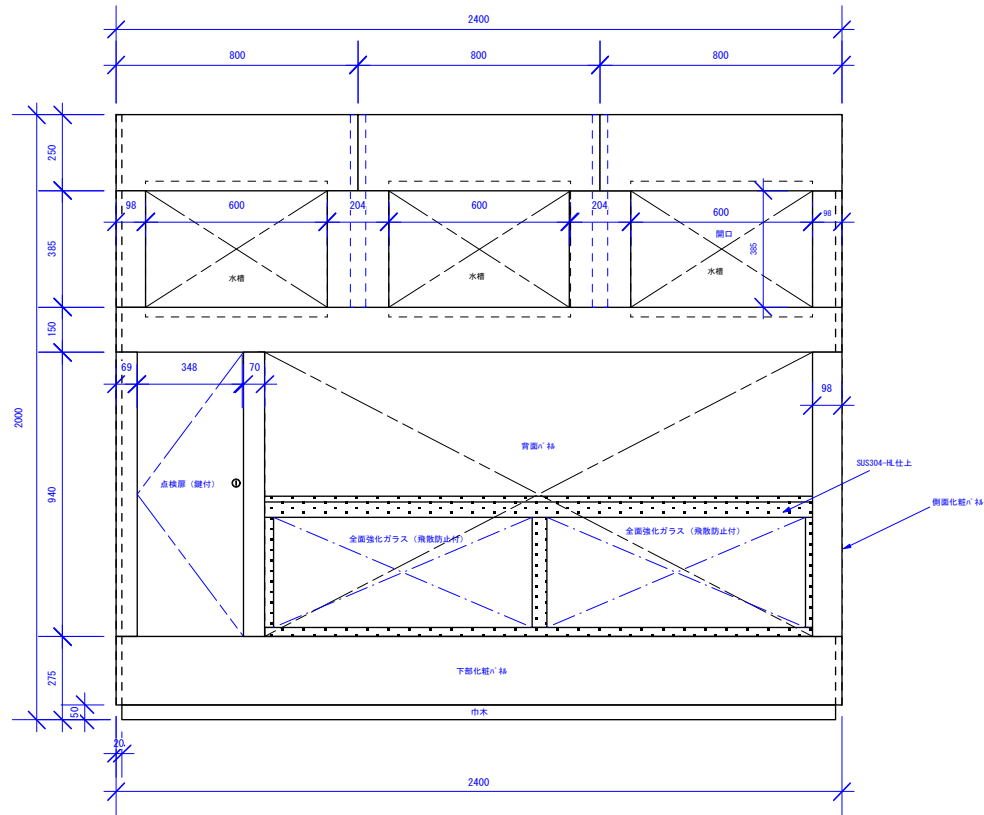
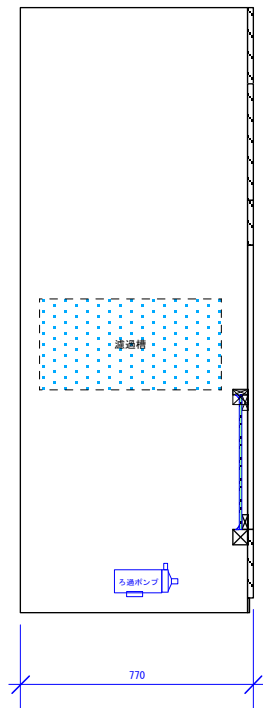
- 展示架台
- ・水槽および関連器具を支える構造及び強度を有すること。
 - ・塗装（色は発注者と協議のうえ決定）し防錆加工を施すこと。
 - ・外装はランバーコアにメラミン化粧板仕上げとし、内部および天井はアルミ複合板を取付けし、骨材が見えないようにすること。
 - ・左側に機器収納鍵付き扉、上部化粧板には跳ね上げ式点検口を設けること。
 - ・下部水槽前面は強化ガラス（飛散防止付）を取り付けること（枠はSUS304-HL仕上げ）。
 - ・下部水槽背面にはバックパネルを設け、インクジェットシート（印刷データは支給）を貼り付けること。
 - ・前面上部にはパネル等で案内表示をすること。（具体的な案内内容については発注後協議のうえ決定）
- 水槽
- ・内容物の水圧に対し、歪みや破損が生じないよう構造上十分な厚みの素材を選定すること。
 - ・展示用として透明度・仕上げに配慮すること（上部水槽は淡水魚の観賞に適した透過ガラス推奨、クリアシリコン使用等）。
 - ・水槽西側に排水口（UV30／30径口）、給水口（VP13／30径口）を設置すること。（設置位置については別紙設置位置図参照）
- 配管
- ・既存配管に接続し、止水バルブを設けること。
- 電気設備等
- ・展示棚内部には漏電ブレーカー、防水コンセント（循環ポンプ・エアポンプ）、照明（時間制御用照明タイマー付）・換気扇、換気扇スイッチを設けること。
 - ・展示架台には換気扇を設置し、内部湿気を排出できること。

4 納入期限 令和8年10月31日（土）

5 納入場所 和歌山市寄合町19番地
和歌山市立こども科学館1階北側展示コーナー（別紙設置位置図参照）

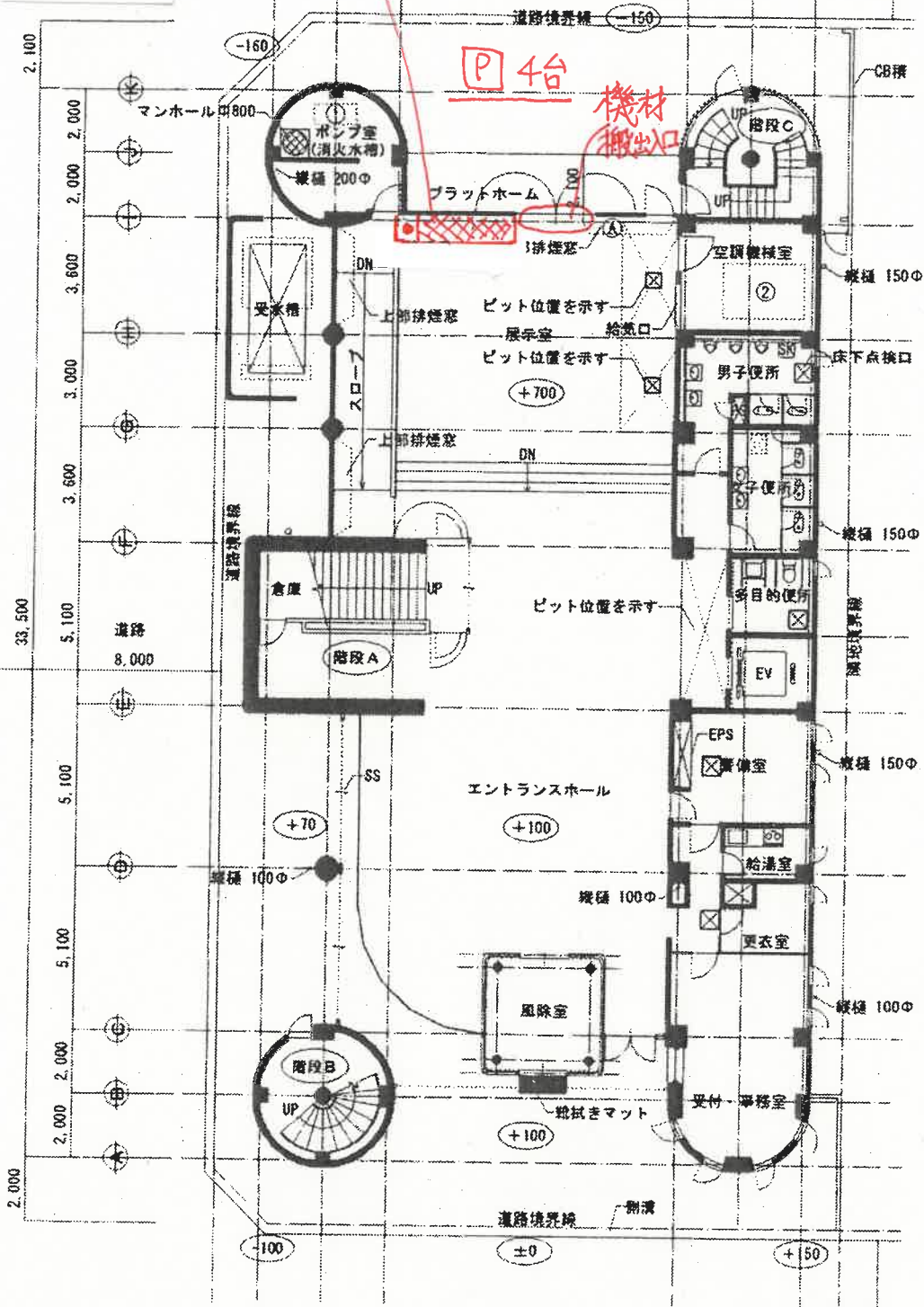
6 その他

- ・本仕様書と別紙図面の内容に疑義がある場合は、速やかに発注者と協議し指示を受けること。
- ・製作着手前に、本仕様および別紙図面に基づく詳細図（材質、厚み、電気・配管系統図等）を発注者へ提出し、承認を得ること。
- ・指定場所への搬入、設置、既存設備との接続、正常動作を確認するための試運転調整までを行うこと。
- ・本仕様書に定めのない事項については、発注者と受注者が協議のうえ決定すること。





水槽設置位置
□給排水口



配置案 1階平面図 SCALE=1:200

5 設名

和歌山市立こども科学館